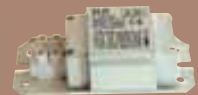




Corpuri de iluminat cu sursă fluorescentă compactă, încastabile



Corpuri TLK

Se poate folosi la sursele de lumină (tuburi fluorescente compacte) cu consum redus de energie, montabile în soclu cu simbolul G24d sau E27. În cazul soclului G24d, pentru fiecare sursă de lumină trebuie montat câte un adaptor (TLKE...). Pentru îmbunătățirea factorului de putere se pot folosi condensatoare individuale pentru compensarea defazajului (TLKC...), care se montează în paralel cu circuitul lămpii. Corpurile de iluminat se pot monta ușor în tavanele false și în cavitațiile pereților, cu ajutorul unui profil cu 2 arcuri, fără să fie nevoie de utilizarea unor scule.



Date tehnice

Tensiune nominală:
Clasă de protecție la atingere:
Grad de protecție:
Conductori racordabili:
Grosime placă de montaj:
Temperatura mediului ambiant:

250 V; 50 Hz
clasa I.
IP 40 (montat)
0,75 mm² ... 1,5 mm²
15 mm ... 35 mm
-5 °C ... +40 °C

STANDARDE DE REFERINȚĂ

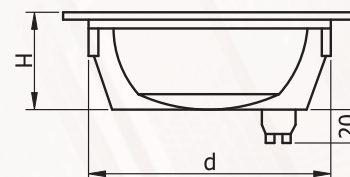
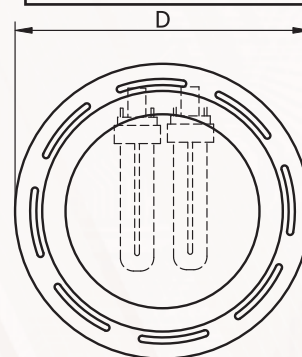
EN 60598-1
EN 60598-2-1

STANDARDE DE REFERINȚĂ

EN 60598-2-2

Corpuri de iluminat

Cod Tracon	Tub fluorescent compact utilizabil	Tipul soclului	D (mm)	d (mm)	H (mm)
TLK-13	max. 13 W	G24d	170	143	90
TLK-13-2	max. 2x13 W	G24d	170	143	90
TLK-26	max. 26 W	G24d	225	205	100
TLK-26-2	max. 2x26 W	G24d	230	205	100
TLK-15E-E27	max. 26 W	E27	225	205	100
TLK-15-2E-E27	max. 2x26 W	E27	230	205	100



Corpuri TLK cu bobine incluse

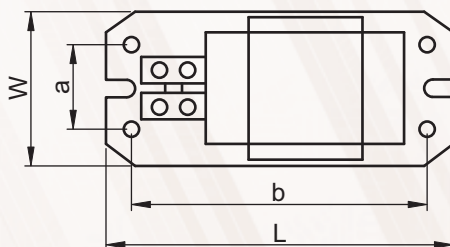
Cod Tracon	Denumire
TLK-13E	Corp TLK-13 + 1 bobină TLKE-13
TLK-13-2E	Corp TLK-13-2 + 2 bobine TLKE-13
TLK-26E	Corp TLK-26 + 1 bobină TLKE-26
TLK-26-2E	Corp TLK-26-2 + 2 bobine TLKE-26

Bobine



Cod Tracon	Putere (W)	L (mm)	W (mm)	H (mm)	a (mm)	b (mm)
TLKE-13	13	95	42	27	23	80
TLKE-26	18-26	115	42	27	24	101

Tensiune nominală: 250 V; 50 Hz
Clasă de protecție la atingere: clasa I.
Grad de protecție: IP 20
Clasa de eficiență energetică: B2
Secțiune conductor: 0,75 - 1,5 mm²
Temperatura mediului ambiant: -5 °C ... +40 °C



STANDARDE DE REFERINȚĂ

EN 60920

Tuburile economice la sfârșitul capitoului
Vezi pagina F/16!



Corpuri de iluminat cu sursă fluorescentă compactă, încastabile

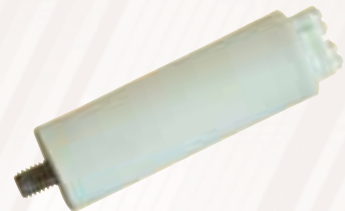
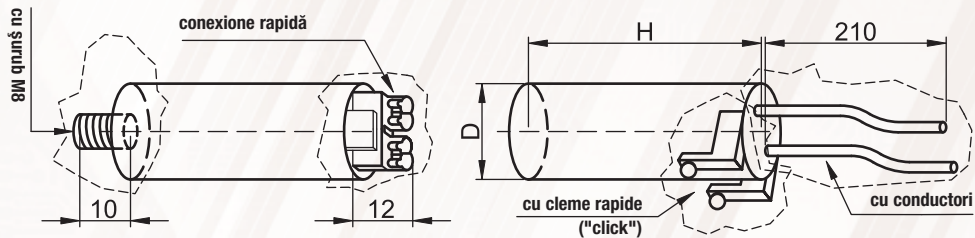
Condensatoare

Compensează energia reactivă absorbită de corpul de iluminat, reducând astfel consumul de putere.

Date tehnice

Tensiune nominală:
Conductori racordabili:

250 V/50 Hz
1 mm²



Variantă / Cod Tracon

Conexiune rapidă	Conexiune rapidă + șurub M8	Conexiune rapidă + prindere „click”	Cu conductor + șurub M8	Cu conductor + prindere „click”	C (μF)	H (mm)	D (mm)
TLKC-2010	TLKC-2011	TLKC-2012	TLKC-2021	TLKC-2022	2	55	25
TLKC-4010	TLKC-4011	TLKC-4012	TLKC-4021	TLKC-4022	4	55	25
TLKC-4510	TLKC-4511	TLKC-4512	TLKC-4521	TLKC-4522	4,5	55	25
TLKC-7010	TLKC-7011	TLKC-7012	TLKC-7021	TLKC-7022	7	75	25
TLKC-8010	TLKC-8011	TLKC-8012	TLKC-8021	TLKC-8022	8	75	25
TLKC-9010	TLKC-9011	TLKC-9012	TLKC-9021	TLKC-9022	9	67	30

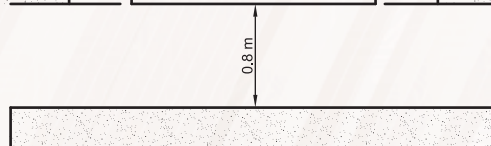
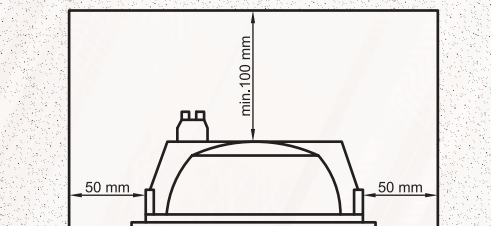
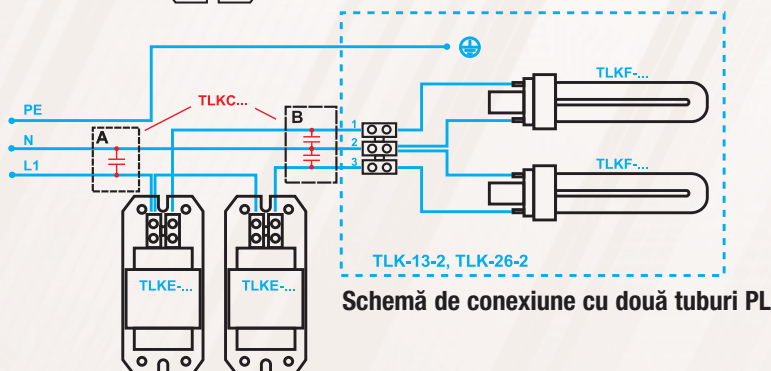
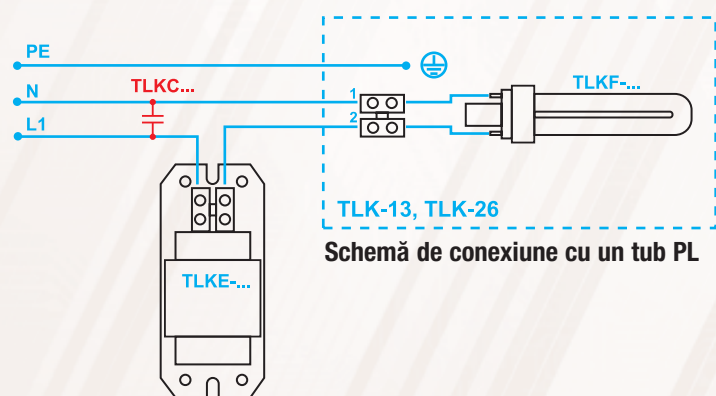
Condensatoare recomandate pentru tuburi PL

Un tub PL	Putere	Condensator recomandat	
		Versiunea „A”	Versiunea „B”
Un tub PL	1×13 W	2,0 μF	
	1×18 W	2,0 μF	
	1×26 W	4,5 μF	
Două tuburi PL	2×13 W	4,0 μF	2×2,0 μF
	2×18 W	4,5 μF	2×2,0 μF
	2×26 W	7,0 μF	2×4,5 μF

Condensatoare recomandate pentru tuburi de iluminat

Putere	Condensator recomandat
1×18 W	4,5 μF
2×18 W	4,5 μF
4×18 W	9,0 μF
1×36 W	4,5 μF
2×36 W	9,0 μF
1×58 W	7,0 μF
2×58 W	14 μF

Scheme de conexiune, dimensiuni de decupări și montaj



TLK-13



TLK-26