

CMI-T / CMI-TC / CMI-TD

CMI-T 150W/WDL UVS

0020375



Range Features

- Ceramic arc tube ensures colour uniformity and stability throughout lamp life
- Very high luminous efficiency in a compact lamp format
- Excellent colour rendering
- UV-stop quartz reduces colour fading of merchandise
- For use only in luminaires equipped with a protective cover glass
- Applications in both interior and exterior lighting shops, hotel lobbies and architectural
-



PRODUCT OVERVIEW

Lampfinish	clear
Lampform	tubular
Färgtemperatur (K)	3000
CRI (Ra)	86
Dimbart	Yes
EAN-kod	5410288203751
Energiklass	A+
Sockel/Bas	G12
Modell	CMI-T
Watt (nominell) (W)	150
Färgtemperatur	830 White Delux
Beställningsnummer	0020375
Effektivitet (klassificerad) (lm/w)	92
Genomsnittlig livslängd (klassificerad) (h)	15000
Användbart ljusflöde (klassificerat) (lm)	14100

CMI-T / CMI-TC / CMI-TD

CMI-T 150W/WDL UVS

0020375

Teknik	HID
Spänning (V)	80

DATA TABLE

Optical data

Omgivningstemperatur för maximalt ljusflöde (°C)	25
Färgtemperatur (K)	3000
CRI (Ra)	86
Färgtemperatur	830 White Delux
Ljusflöde (nominellt) (lm)	14100
Klassificerad lumenbibehållningsfaktor vid 12 000 timmar 50 Hz	0.76
Klassificerad lumenbibehållningsfaktor vid 16 000 timmar 50 Hz	0.71
Klassificerad lumenbibehållningsfaktor vid 20 000 timmar 50 Hz	0.85
Klassificerad lumenbibehållningsfaktor vid 4 000 timmar 50 Hz	0.83
Klassificerad lumenbibehållningsfaktor vid 6 000 timmar 50 Hz	0.82
Klassificerad lumenbibehållningsfaktor vid 8 000 timmar 50 Hz	0.79
Användbart ljusflöde (klassificerat) (lm)	14100

General data

Genomsnittlig (nominell) (timmar)	15000
Driftdon krävs	yes
Lampfinish	clear
Lampform	tubular
Dimbart	Yes
EAN-kod	5410288203751
Energiklass	A+
Armatürklassning	open
Generella tillämpningar	Retail; Hospitality; Logistics and Industry; Museums; Education; Office
IEC-referens	IEC 60662
IEC-referens 2	IEC 62035
Avsedd användning	General lighting
Socket/Bas	G12
Lampans kvicksilverinnehåll (mg)	8.5
Modell	CMI-T
Life T90	9000

CMI-T / CMI-TC / CMI-TD

CMI-T 150W/WDL UVS

0020375

<p>Anteckningar</p>	<p>Sylvania CMI lamps can be dimmed with negligible impact on performance creating the potential for flexible light levels and reduced energy consumption.</p> <p>Dimming is supported on electronic square wave ballasts and magnetic systems that can maintain the open circuit voltage. Square wave operation is recommended.</p> <p>Dimming causes a reduction of light and some colour change. We advise to start the lamps at full power and to hold this for 15 minutes before reducing the power. To avoid extinguishing the power should be adjusted gradually taking a few minutes to reach the final dimming condition. Square wave dimming down to 65% of the rated power will have negligible impact on performance, dimming down to 50% of the rated power can affect lumen maintenance and colour appearance.</p> <p>Dimming by means of voltage on magnetic systems is not advised as this increases the chance of lamp extinguishing. Dimming by phase-cutting on magnetic systems is not allowed. Instant dimming on magnetic systems by adding an impedance is suggested down to 70% of the rated power but the average life can be reduced.</p> <p>90 % power=90 % rated lumens 70% power=60 % rated lumens 50% power=45 % rated lumens</p>
<p>Beställningsnummer</p>	<p>0020375</p>
<p>Lång beskrivning</p>	<p>Ceramic arc tube ensures colour uniformity and stability throughout lamp life</p> <p>Very high luminous efficiency in a compact lamp format</p> <p>Excellent colour rendering</p> <p>UV-stop quartz reduces colour fading of merchandise</p> <p>For use only in luminaires equipped with a protective cover glass</p> <p>Applications in both interior and exterior lighting shops, hotel lobbies and architectural</p>
<p>Produktens namn</p>	<p>CMI-T 150W/WDL UVS</p>
<p>Genomsnittlig livslängd (klassificerad) (h)</p>	<p>15000</p>
<p>Klassificerad bibehållningsfaktor vid 12 000 timmar 50 Hz</p>	<p>0.74</p>
<p>Klassificerad bibehållningsfaktor vid 16 000 timmar 50 Hz</p>	<p>0.42</p>
<p>Klassificerad bibehållningsfaktor vid 20 000 timmar 50 Hz</p>	<p>-</p>
<p>Klassificerad bibehållningsfaktor vid 2 000 timmar 50 Hz</p>	<p>1</p>
<p>Klassificerad bibehållningsfaktor vid 4 000 timmar 50 Hz</p>	<p>0.99</p>
<p>Klassificerad bibehållningsfaktor vid 6 000 timmar 50 Hz</p>	<p>0.98</p>

CMI-T / CMI-TC / CMI-TD

CMI-T 150W/WDL UVS

0020375

Klassificerad bibehållningsfaktor vid 8 000 timmar 50 Hz	0.93
Lampa för särskilda användningsområden	No
Teknik	HID
Transformator, krav	no
Förpackningsantal	12
E-nummer SE	8359041
E-nummer FI	4844416

Electrical data

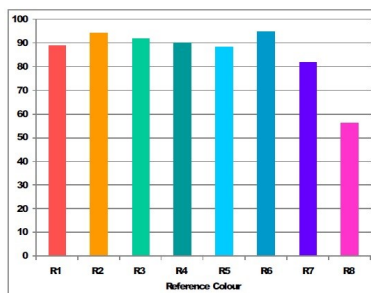
Ström (A)	1.88
Tändningsspänning (V)	0
kWh per 1 000 timmars brinntid	165
Watt (nominell) (W)	150
Effektivitet (klassificerad) (lm/w)	92
Watt (klassificerad) (W)	150
Spänning (V)	80

Physical data

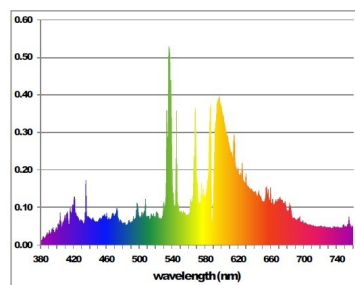
Lampdiameter (mm) - D	20
Lamplängd (mm) - C/L	100
Förpackningsbeskrivning	Box/Sleeve
Vikt (kg)	0.03
Outer package dimensions (L x W x H) (cm)	11.80 x 13.80 x 8.00
Single package dimensions (L x W x H) (cm)	11.20 x 3.30 x 2.50

PHOTOMETRY

COLOUR RENDERING



LAMP SPECTRUM

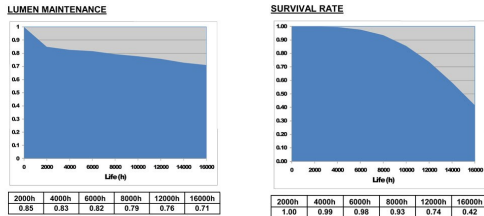


CMI-T / CMI-TC / CMI-TD

CMI-T 150W/WDL UVS

0020375

TECHNICAL DRAWINGS



ENERG Y IJA
IE IA

енергия • ενεργεια

SYLVANIA

0020375

A⁺⁺

A⁺

A

B

C

D

E

A⁺

165 kWh/1000h

© Havells Sylvania | Date Printed: 06 nov 2015

Page 5 of 5