








Fișa tehnică Stâlp Conic 3m

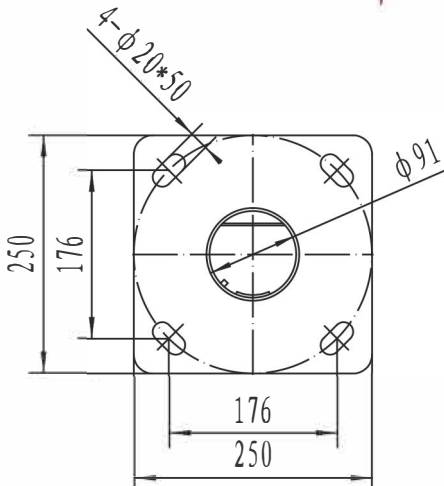
INFORMAȚII GENERALE

- Fabricați prin galvanizare conform standardului EN 1464.
- Material: oțel S235JR
 - Confecționat dintr-o singură bucată
 - Dotat cu flanșă la bază pentru montare pe soclu de beton.
 - Dimensiunile flanșei rezultă în funcție de înălțimea stâlpului .
 - Reducție pe vârf $\varnothing 48 \times 320 \text{mm}$ pentru consolă cu $\varnothing 60 \text{mm}$.
 - Viteza vântului admisibilă: 36.9 m/s
 - Aplicații: destinat pentru iluminatul stradal sau perimetral.

Specificații stâlp

	Înălțime (m)	3
	Diametru vârf (mm)	60
	Diametru bază (mm)	91
	Grosimea (mm)	3
Flanșă		
	Dimensiuni (mm) LxIxh	250x250x8
Buloane		
	Bucati-tip	4-M14
	Lungime (mm)	500
Fundație		
	Dimensiuni (mm), P0=1	400x400x600

DIAGRAMĂ DIMENSIONALĂ FLANȘĂ



DIAGRAMĂ DIMENSIONALĂ STÂLP

