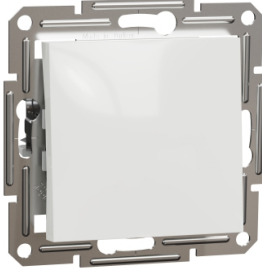


Ürün verileri sayfası

Teknik Özellikler



Asfora – Liht Buton – Beyaz

EPH0770121

Ana

seri	Asfora
Ürün ya da bileşen tipi	Push-buton
cihaz sunumu	Sabitleme çerçeveli mekanizma
anahtar sayısı	1
renk tonu	Beyaz
ambalaj tipi	Yatay paketlenme

Tamamlayıcı

Cihaz Montajı	Sıva altı
güç aralığı	2300 W
nominal akım	0,416666666666667 -de 250 V AC
kabloların sayısı	2 kablo(lar) 2,5 mm ²
kablo sertliği	Esnek Sert Sabit damarlı
tel sıyırma uzunluğu	13,0 mm
malzeme	ABS (akrilonitril butadiyen stiren)
yüzey dış görünümü	Cıvalı
iletken malzeme	Bakır
sabitleme modu	Vidalar veya kısıkaçlar51...70 mm
bağlantılar - terminaller	Vidasız terminaller
Genişlik	71 mm
yükseklik	71 mm
Derinlik	43,0 mm
çıkıntı derinliği	15 mm
ürün ağırlığı	0,0586 kg

Ortam

Standartlar	IEC 60669-1
Ürün sertifikaları	TSE VDE NF
kalite etiketleri	CE UKR

IP koruma derecesi	IP20
Nominal çalışma ortam sıcaklığı	-5...40 °C

Paketleme üniteleri

Unit Type of Package 1	PCE
Number of Units in Package 1	1
Package 1 Height	7,1 cm
Package 1 Width	7,1 cm
Package 1 Length	4,3 cm
Package 1 Weight	59,0 g
Unit Type of Package 2	CAR
Number of Units in Package 2	10
Package 2 Height	9,1 cm
Package 2 Width	18,5 cm
Package 2 Length	27,5 cm
Package 2 Weight	718,0 g
Unit Type of Package 3	S04
Number of Units in Package 3	120
Package 3 Height	30,0 cm
Package 3 Width	40,0 cm
Package 3 Length	60,0 cm
Package 3 Weight	9,28 kg

Sözleşme garantisi

Garanti	18 ay
---------	-------

Sürdürülebilirlik

Green Premium™ etiketi, Schneider Electric'in sınıfının en iyisi çevre performansına sahip ürünler sunma taahhüdüdür. Green Premium, en son düzenlemelere uyum, çevresel etkilere karşı şeffaflık ve döngüsel ve düşük CO₂ içeren ürünlere destek sözü verir.

Ürün sürdürülebilirliğini değerlendirme kılavuzu, küresel ekolojik etiket standartlarını ve çevresel beyanların nasıl yorumlanacağını açıklayan bir tanıtım yazısıdır.

[Green Premium hakkında daha fazla bilgi edinin >](#)

[Ticari bir ürünün sürdürülebilirliğini değerlendirme kılavuzu >](#)



Saydamlık RoHS/REACH

Refah performansı

Cıva İçermez

Rohs Muafiyet Bilgileri [Evet](#)

Sertifikalar ve Standartlar

Reach Düzenlemesi [REACH Bildirisi](#)

Eu Rohs Direktifi [Muafiyetlerle uyumlu](#)

Çin Rohs Düzenlemesi [Çin RoHS beyanı](#)
Ürün Çin RoHS kapsamı dışında. Bilgilendirme amaçlı madde beyanı.

Çevre Beyanı [Çevresel Ürün Profili](#)

Döngüsellik Profili [Belirli geri dönüşüm işlemlerine gerek yoktur](#)