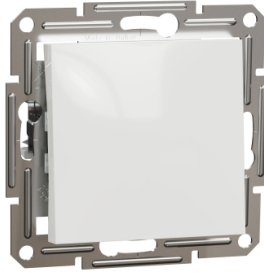


Ürün verileri sayfası

Teknik Özellikler



Asfora – Vavien – Beyaz

EPH0470121

Ana

seri	Asfora
Ürün ya da bileşen tipi	Ayırma
cihaz sunumu	Sabitleme çerçevesi mekanizma
anahtar sayısı	1,0
anahtar fonksiyonu	1 kutuplu 2 yollu
yük tipi	Balastlı Enerji Tasarruflu Lambalar için Yük: 100W: 100 W
renk tonu	Beyaz
ambalaj tipi	Yatay paketleme

Tamamlayıcı

Cihaz Montajı	Sıva altı
güç aralığı	2300 W
nominal akım	10 AX -de 250 V AC
kabloların sayısı	2 kablo(lar) 2,5 mm ²
kablo sertliği	Esnek Sert Sabit damarlı
tel sıyırma uzunluğu	13,0 mm
malzeme	ABS (akrilonitril butadiyen stiren)
yüzey dış görünümü	Cıvalı
iletken malzeme	Bakır
sabitleme modu	Vidalar veya kışkaçlar51...70 mm
bağlantılar - terminaller	Vidasız terminaller
Genişlik	71 mm
yükseklik	71 mm
Derinlik	43,0 mm
çıkıntı derinliği	15 mm
ürün ağırlığı	0,05975 kg

Ortam

Standartlar	IEC 60669-1
-------------	-------------

Ürün sertifikaları	TSE VDE NF
kalite etiketleri	CE UKR
IP koruma derecesi	IP20
Nominal çalışma ortam sıcaklığı	-5...40 °C

Paketleme üniteleri

Unit Type of Package 1	PCE
Number of Units in Package 1	1
Package 1 Height	4,000 cm
Package 1 Width	8,000 cm
Package 1 Length	8,000 cm
Package 1 Weight	62,000 g
Unit Type of Package 2	BB1
Number of Units in Package 2	10
Package 2 Height	9,000 cm
Package 2 Width	18,500 cm
Package 2 Length	27,500 cm
Package 2 Weight	673,000 g
Unit Type of Package 3	S04
Number of Units in Package 3	120
Package 3 Height	30,000 cm
Package 3 Width	40,000 cm
Package 3 Length	60,000 cm
Package 3 Weight	8,680 kg

Sözleşme garantisi

Garanti	18 ay
---------	-------

Sürdürülebilirlik

Green Premium™ etiketi, Schneider Electric'in sınıfının en iyisi çevre performansına sahip ürünler sunma taahhüdüdür. Green Premium, en son düzenlemelere uyum, çevresel etkilere karşı şeffaflık ve döngüsel ve düşük CO₂ içeren ürünlere destek sözü verir.

Ürün sürdürülebilirliğini değerlendirme kılavuzu, küresel ekolojik etiket standartlarını ve çevresel beyanların nasıl yorumlanacağını açıklayan bir tanıtım yazısıdır.

[Green Premium hakkında daha fazla bilgi edinin >](#)

[Ticari bir ürünün sürdürülebilirliğini değerlendirme kılavuzu >](#)



Saydamlık RoHS/REACH

Refah performansı

Cıva İçermez

Rohs Muafiyet Bilgileri [Evet](#)

Sertifikalar ve Standartlar

Reach Düzenlemesi [REACH Bildirisi](#)

Eu Rohs Direktifi [Muafiyetlerle uyumlu](#)

Çin Rohs Düzenlemesi [Çin RoHS beyanı](#)
Ürün Çin RoHS kapsamı dışında. Bilgilendirme amaçlı madde beyanı.

Çevre Beyanı [Çevresel Ürün Profili](#)

Döngüsellik Profili [Belirli geri dönüşüm işlemlerine gerek yoktur](#)