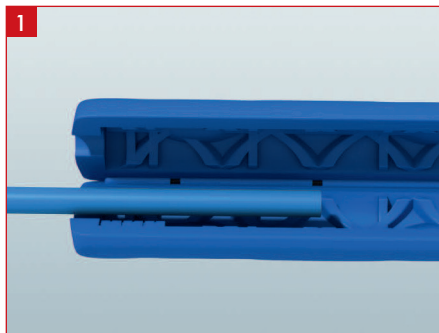
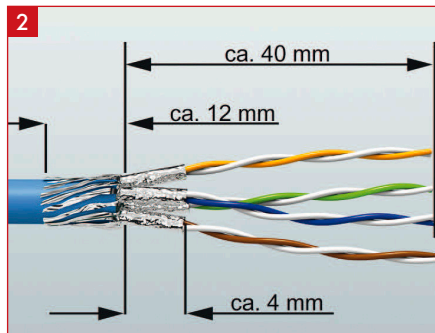


MONTAGEANLEITUNG: PERFORMANCE LINE MODULE GESCHIRMT CAT.6_A / 10GB
INSTRUCTION SHEET: PERFORMANCE LINE MODULES SHIELDED CAT.6_A / 10GB



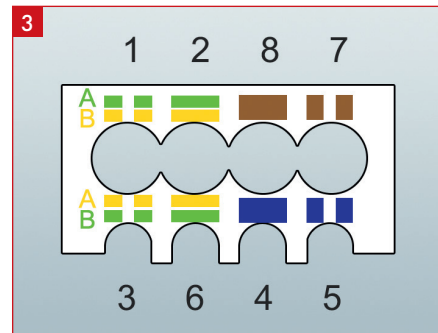
Den Kabelmantel mit einem Messer ca. 40mm absetzen. ACHTUNG: Der Gesamt-Schirm darf nicht verletzt werden. Optional: Abmantelwerkzeug HTOOL00005 (siehe Foto)

Strip cable with a knife to approx. 40mm. ATTENTION: Overall shield may not be damaged. Optional: Cable Stripper HTOOL00005 (see foto)



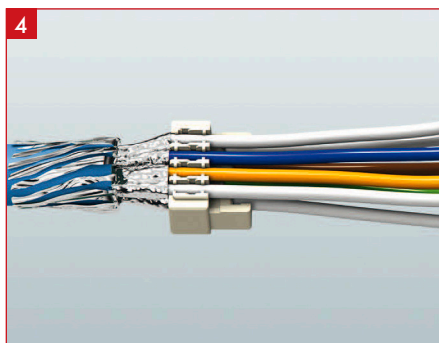
Gesamtschirm über den Kabelmantel zurückziehen. Paarschirm auf 4mm kürzen.

Wrap the overall shield around the cable sheath. Trim the pair shielding to 4mm.



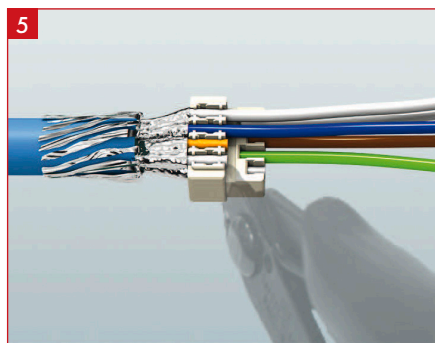
Adermanagement mit Farbcode nach TIA/EIA 568 Version A und B.

Wire Manager with wiremap color code according to TIA/EIA 568 Versions A and B.



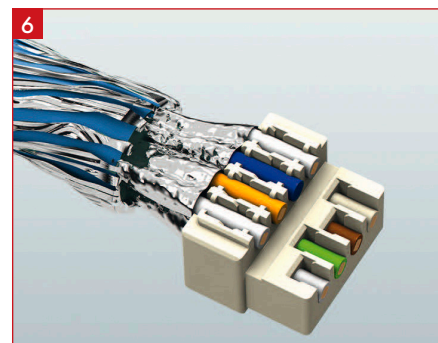
Adern in das Adermanagement entsprechend gewünschtem Farbcode einführen.

Insert the wires into the wire manager according to the chosen wiremap color code.



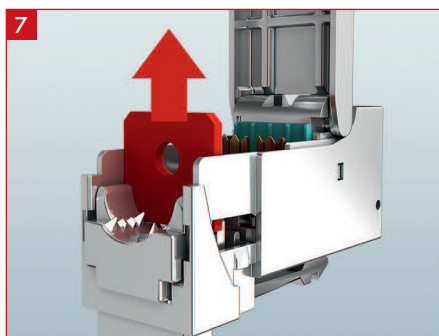
Adern mit einem watenfreien Seitenschneider (Best.Nr.: HTOOL00002) bündig kürzen.

Trim the wires flush with the wire manager by use of a straight side-cutter (Order code: HTOOL00002).



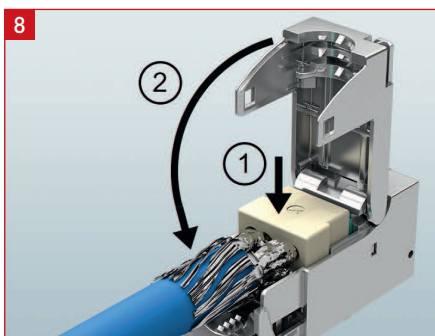
Vorbereitetes Kabel. Adern im Adermanagement eingelegt.

Prepared cable. Wires inserted into wire manager.



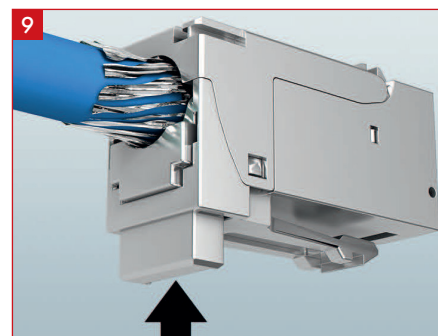
Transportsicherung entfernen. Transportsicherung besteht aus kompostierbaren Bio-Kunststoff

Remove transportation lock. Transportation lock is made of biodegradable plastic.



1.) Adermanagement in das Modul einsetzen.
 2.) Klappe schließen. „Klick“
 Für schnelles und einfaches Verschließen wir die Verwendung der Parallelzange HSPTOOL1.

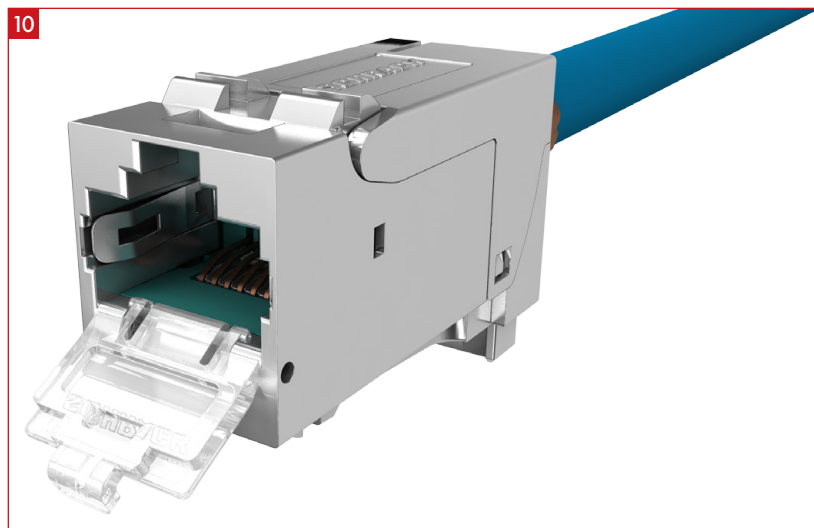
1.) Insert wire manager into module and press to fit.
 2.) Close cover and press until it locks. "Click"
 For a quick and easy closing, we recommend the use of the parallel plier HSPTOOL1.



Zugentlastung und Schirmauflage zur Schirmkontaktierung schließen. Optional: Parallelzange HSPTOOL1 verwenden.

Close the strain relief latch to contact shield. Optional: Use the parallel plier HSPTOOL1.

MONTAGEANLEITUNG: PERFORMANCE LINE MODULE GESCHIRMT CAT.6_A / 10GB
INSTRUCTION SHEET: PERFORMANCE LINE MODULES SHIELDED CAT.6_A / 10GB



Fertig konfektioniertes Modul

A fully assembled module

PERFORMANCE LINE BUCHSEN / PERFORMANCE LINE JACKS

| BEZEICHNUNG / DESCRIPTION | BESTELLNUMMER / ORDER NO. |
|--|---------------------------|
| PERFORMANCE LINE Buchse RJ45 geschirmt Cat.6 _A 10GB PoE+ (SFB) | |
| PERFORMANCE LINE Jack RJ45 shielded, Cat.6 _A 10GB PoE+ (SFB) | HSPMRJ6G1A |
| PERFORMANCE LINE Buchse RJ45 geschirmt Cat.6 _A 10GB PoE+ (SFB), 24 Stück | |
| PERFORMANCE LINE Jack RJ45 shielded, Cat.6 _A 10GB PoE+ (SFB), 24 pieces | HSPMRJ6G2A |
| PERFORMANCE LINE Buchse RJ45 geschirmt Klasse E _A 10GB PoE+ (SFB) | |
| PERFORMANCE LINE Jack RJ45 shielded, Class E _A 10GB PoE+ (SFB) | HSPMRJ6G1T |
| PERFORMANCE LINE Buchse RJ45 geschirmt Klasse E _A 10GB PoE+ (SFB), 24 Stück | |
| PERFORMANCE LINE Jack RJ45 shielded, Class E _A 10GB PoE+ (SFB), 24 pieces | HSPMRJ6G2T |

WERKZEUGE / TOOLS

| BEZEICHNUNG / DESCRIPTION | BESTELLNUMMER / ORDER NO. |
|--|---------------------------|
| Seitenschneider, watenfrei, Draht bis 1,3mm DM | |
| Side cutter flat for wire up to 1.3mm diameter | HTOOL00002 |
| PERFORMANCE LINE Parallel-Verpress-Zange | |
| PERFORMANCE LINE Parallel-Plier | HSPTOOL1 |
| Abisolierwerkzeug für Mantel und Folie von Installationskabeln | |
| Cable Stripper for Jacket and Foil of Installationcables | HTOOL00005 |