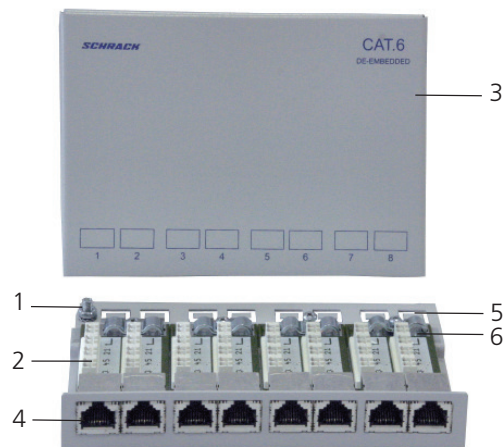


MONTÁŽNÍ NÁVOD:
NÁSTĚNNÝ PATCHPANEL KOMPAKTNÍ, 8x RJ45 STP
CAT.6 DE-EMBEDDED, RAL 7035
HSERG086GV

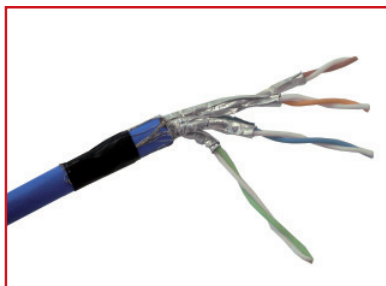
POPIS

Rozměry: 155 x 33,5 x 112 mm (š x v x h)

- 1 Zemnící bod
- 2 LSA zářezové svorkovnice
- 3 Horní kryt patchpanelu
- 4 Výstupy RJ45 stíněné
- 5 Plocha na pevnou fixaci přívodních kabelů
- 6 Upínací oko na kabely



PŘÍPRAVA INSTALAČNÍHO KABELU



Odstraňte vnější plášť kabelu v délce cca 6 cm. Odstraňte vnější opletení v délce 1,5 cm a zafixujte jej měděnou páskou na plášti kabelu. Odstraňte individuální fólii každého páru následujícím způsobem :

Zeleno-bílý pár	cca 4,0 cm
Modro-bílý pár	cca 3,0 cm
Oranžovo-bílý pár	cca 2,5 cm
Hnědo-bílý pár	cca 1,5 cm

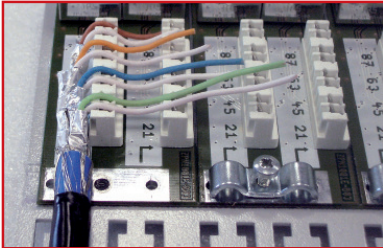
Upozornění: Zachovejte kroucení vodičů v páru!

PŘÍPRAVA PATCHPANELU

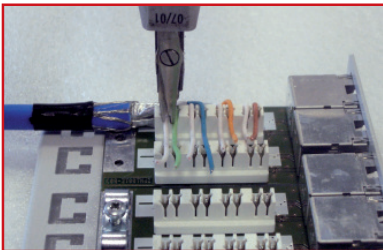


Odmontujte šrouby vhodným nástrojem a sundejte horní kryt patchpanelu.

■ SAMOTNÁ INSTALACE VODIČŮ NA ZÁŘEZOVÉ SVORKOVNICE PATCHPANELU

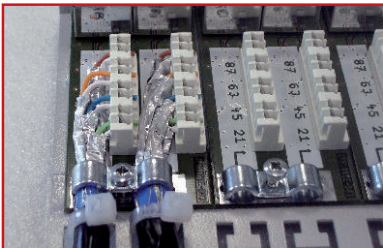


Uvolněte upínací oko v zadní části patchpanelu. Protáhněte kabel a jednotlivé vodiče přiveďte na zářezové svorkovnice podle zvoleného barevného schématu. Kabel pevně zafixujte.



Samotné konektrování provedte vhodným nástrojem např. HKONELSA.

■ FIXACE KABELU A UZAVŘENÍ PATCHPANELU

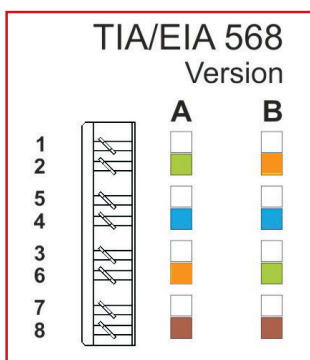


Kabel pevně zafixujte v zadní části jak v upínacím oku, tak i pomocí vazacích pásek.



Nandejte horní kryt a pevně jej přišroubujte ke spodní části patchpanelu.

■ BAREVNÉ SCHÉMA ZAPOJENÍ VODIČŮ



Max. průměr vodiče:
0,35 až 0,65 mm / AWG 26 až 22