

xfactory line

5 YEARS
WARRANTY



EN

Suspended mounting light fittings, equipped with SMD LEDs modules.

Housing and suspension clips of anodized, extruded aluminum profile.

End caps profiled from aluminum board, electrostatically painted.

Suspending system, 1,2m length, consisting of two steel twisted wires, ceiling and luminaires fixing elements with micrometric system for height adjustment of the suspension.

Lenses of polycarbonate for each of the three modules of the luminaire.

Constant current LED driver realized directly on the PCB (LED plate, driver on board, DOB), for each of the three modules of the luminaires.

Mains cable 3x0,75 mm², length 1m.

Range of applications

General lighting in production halls, warehouses and supermarkets, especially for 90° optics.

The 30° and 60° optics are designed to illuminate medium to large (6-8m) storage spaces with small distances between storage shelves.

The extensive range of ambient temperature allows for this type of luminaire to be used in applications that require particularly low ambient temperature (-40°C).

RO

Corpuri de iluminat suspendate, echipate cu module cu LED-uri SMD.

Carcasa și bridele de suspendare din profil de aluminiu extrudat și anodizat.

Elementele terminale din tablă profilată de aluminiu, vopsite în câmp electrostatic.

Sistem de suspendare cu lungimea de 1,2m, compus din două fire din oțel torsadat și sisteme de fixare pentru tavan și corpul de iluminat, cu dispozitiv micrometric pentru reglarea înălțimii de suspendare.

Lentile din policarbonat pentru fiecare dintre cele trei module ale corpului de iluminat.

Alimentator în curent constant realizat direct pe placa cu LED-uri (driver on board, DOB), pentru fiecare dintre modulele componente ale corpului de iluminat.

Cablu de alimentare la rețea 3x0,75 mm², cu lungimea de 1m.

Aplicații

Iluminatul general în hale de producție, spații de depozitare și supermarketuri, în special pentru varianta cu optică de 90°.

Corpurile cu optică de 30° și 60° sunt destinate iluminării spațiilor de depozitare de înălțime medie și mare (6-8m) cu distanțe mici între rafturile de depozitare.

Gama extinsă de temperaturii de lucru ambientale oferă posibilitatea utilizării acestui tip de corpuri de iluminat în aplicații care presupun în special temperaturi foarte scăzute (-40°C).

IT

Apparecchi per montaggio a sospensione, equipaggiati con moduli a LED SMD.

Corpo e ganci per sospensione in profilo estruso e anodizzato di alluminio.

Tappi di chiusura profilati in lamiera di alluminio, verniciati a polveri.

Sistema di sospensione, lunghezza 1,2m, costituito da due fili ritorti in acciaio completi di elementi di fissaggio a soffitto e all'apparecchio, con sistema micrometrico per la regolazione dell'altezza della sospensione.

Lenti in policarbonato per ciascuno dei moduli dell'apparecchio.

Alimentatore a corrente costante integrato sulla scheda LED (driver on board, DOB), per ciascuno dei moduli dell'apparecchio.

Cavo di alimentazione, 3x0,75 mm², con una lunghezza di 1m.

Campi di applicazione

Illuminazione generale per spazi di produzione, magazzini e supermercati, dove l'ottica di 90° è particolarmente indicata.

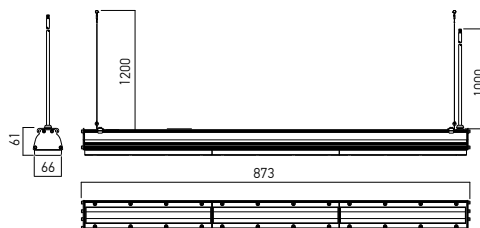
Le ottiche da 30° e 60° sono progettate per illuminare spazi di stoccaggio medio-grandi (6-8m di altezza) con una piccola spaziatura tra i rack di stoccaggio.

Questo apparecchio può essere utilizzato con diverse temperature ambiente fino ad arrivare ad una temperatura ambiente particolarmente bassa (-40°C).

FXL01

FINISHING AVAILABLE

S



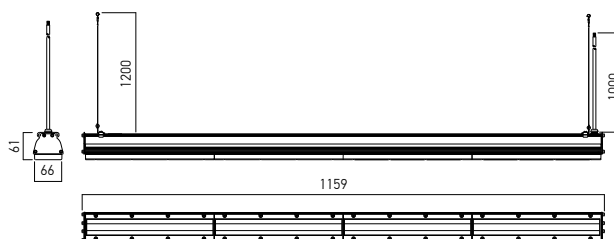
| Code | Finishing | LED type | Power | Input voltage | Driver | LED Flux | System Flux | CCT | CRI | Optics | Weight |
|-------------|-----------|----------------|-------|---------------|----------|----------|-------------|-------|-----|--------|---------|
| ● FXL01WW30 | S | SMD 3030 OSRAM | 3x30W | 200-240V AC | Included | 8350 lm | 7652 lm | 3000K | 80 | 30° | 2,70 kg |
| ● FXL01NW30 | S | SMD 3030 OSRAM | 3x30W | 200-240V AC | Included | 8890 lm | 8149 lm | 4000K | 80 | 30° | 2,70 kg |
| ● FXL01CW30 | S | SMD 3030 OSRAM | 3x30W | 200-240V AC | Included | 8950 lm | 8223 lm | 6000K | 80 | 30° | 2,70 kg |
| ● FXL01WW60 | S | SMD 3030 OSRAM | 3x30W | 200-240V AC | Included | 8350 lm | 7626 lm | 3000K | 80 | 60° | 2,70 kg |
| ● FXL01NW60 | S | SMD 3030 OSRAM | 3x30W | 200-240V AC | Included | 8890 lm | 8119 lm | 4000K | 80 | 60° | 2,70 kg |
| ● FXL01CW60 | S | SMD 3030 OSRAM | 3x30W | 200-240V AC | Included | 8950 lm | 8193 lm | 6000K | 80 | 60° | 2,70 kg |
| ● FXL01WW90 | S | SMD 3030 OSRAM | 3x30W | 200-240V AC | Included | 8350 lm | 7596 lm | 3000K | 80 | 90° | 2,70 kg |
| ● FXL01NW90 | S | SMD 3030 OSRAM | 3x30W | 200-240V AC | Included | 8890 lm | 8087 lm | 4000K | 80 | 90° | 2,70 kg |
| ● FXL01CW90 | S | SMD 3030 OSRAM | 3x30W | 200-240V AC | Included | 8950 lm | 8162 lm | 6000K | 80 | 90° | 2,70 kg |

● ORDERED UPON REQUEST / DISPONIBIL DOAR LA COMANDĂ / DISPONIBILE SOLO SU ORDINAZIONE

FXL02

FINISHING AVAILABLE

S



| Code | Finishing | LED type | Power | Input voltage | Driver | LED Flux | System Flux | CCT | CRI | Optics | Weight |
|-------------|-----------|----------------|-------|---------------|----------|----------|-------------|-------|-----|--------|---------|
| ● FXL02WW30 | S | SMD 3030 OSRAM | 4x30W | 200-240V AC | Included | 11130 lm | 10181 lm | 3000K | 80 | 30° | 3,24 kg |
| ● FXL02NW30 | S | SMD 3030 OSRAM | 4x30W | 200-240V AC | Included | 11850 lm | 10842 lm | 4000K | 80 | 30° | 3,24 kg |
| ● FXL02CW30 | S | SMD 3030 OSRAM | 4x30W | 200-240V AC | Included | 11930 lm | 10940 lm | 6000K | 80 | 30° | 3,24 kg |
| ● FXL02WW60 | S | SMD 3030 OSRAM | 4x30W | 200-240V AC | Included | 11130 lm | 10165 lm | 3000K | 80 | 60° | 3,24 kg |
| ● FXL02NW60 | S | SMD 3030 OSRAM | 4x30W | 200-240V AC | Included | 11850 lm | 10826 lm | 4000K | 80 | 60° | 3,24 kg |
| ● FXL02CW60 | S | SMD 3030 OSRAM | 4x30W | 200-240V AC | Included | 11930 lm | 10923 lm | 6000K | 80 | 60° | 3,24 kg |
| ● FXL02WW90 | S | SMD 3030 OSRAM | 4x30W | 200-240V AC | Included | 11130 lm | 10139 lm | 3000K | 80 | 90° | 3,24 kg |
| ● FXL02NW90 | S | SMD 3030 OSRAM | 4x30W | 200-240V AC | Included | 11850 lm | 10798 lm | 4000K | 80 | 90° | 3,24 kg |
| ● FXL02CW90 | S | SMD 3030 OSRAM | 4x30W | 200-240V AC | Included | 11930 lm | 10811 lm | 6000K | 80 | 90° | 3,24 kg |

● ORDERED UPON REQUEST / DISPONIBIL DOAR LA COMANDĂ / DISPONIBILE SOLO SU ORDINAZIONE

OPTICAL SYSTEM

| Code | Optics | Weight |
|--------------|--------|---------|
| FXL01234LN30 | 30° | 0,10 kg |
| FXL01234LN90 | 90° | 0,10 kg |

Polycarbonate lens with 30/90° optics for the light fittings from XFACTORY LINE family.

Lentilă din policarbonat cu optică de 30/90° pentru corpurile de iluminat din familia XFACTORY LINE.

Lente in policarbonato con ottica da 30/90° per apparecchi della famiglia XFACTORY LINE.

