

# PRF007

3 YEARS  
WARRANTY



## EN

Extruded aluminium profiles, surface mounting, for installing and cooling of the LED flexible strips, with 2 meters length.

The profile can be equipped with optical (diffusers) and mounting (fixing clips and end caps) accessories.

All the accessories have to be ordered separately.

Recommended for indoor applications.

## RO

Profil din aluminiu extrudat, cu montaj aparent, pentru instalarea și răcirea benzilor flexibile cu LED-uri, lungime 2 metri.

Profilul dispune de diferite accesorii optice (dispersoare) sau de montaj (cleme de fixare și elemente terminale).

Toate accesoriile se comandă separat.

Recomandat pentru aplicații în interior.

## IT

Profilo in alluminio estruso, montaggio di superficie, per installazione e raffreddamento di strisce flessibili a LED, lunghezza 2 metri.

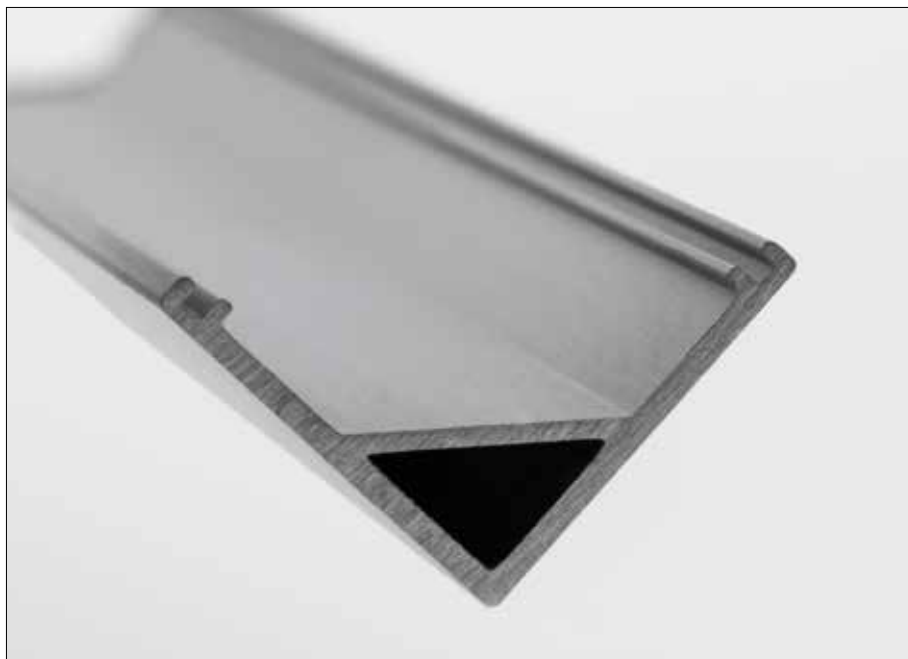
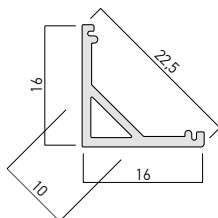
Il profilo dispone di accessori ottici (diffusori) e di montaggio (clip di fissaggio e testate di chiusura).

Tutti gli accessori devono essere ordinati separatamente.

Si raccomanda l'utilizzo in interni.

## PRF007/200

Lungime/Length/Lunghezza 2000mm.



**ACCESSORIES/ACCESORII/ACCESSORI**

	<b>PRF007PX03</b>	<p>Frosted polycarbonate diffuser. Length 2000mm.                  Dispersor din policarbonat satinat. Lungime 2000mm.                  Diffusore in policarbonato satinato. Lunghezza 2000mm.</p>
	<b>PRF007PX04</b>	<p>Frosted polycarbonate diffuser. Length 2000mm.                  Dispersor din policarbonat satinat. Lungime 2000mm.                  Diffusore in policarbonato satinato. Lunghezza 2000mm.</p>
	<b>PRF007TP01</b>	<p>End cap for PRF007 profile, with access hole for electrical wires.                  Element de capăt pentru profilul PRF007, cu gaură de acces a conductoarelor electrice.                  Tappo di chiusura per profilo PRF007, con foro di accesso per connessioni elettriche.</p>
	<b>PRF007TP02</b>	<p>End cap for PRF007 profile.                  Element de capăt pentru profilul PRF007.                  Tappo di chiusura per profilo PRF007.</p>
	<b>PRF007TP01Q</b>	<p>End cap for PRF007 profile, with access hole for electrical wires.                  Element de capăt pentru profilul PRF007, cu gaură de acces a conductoarelor electrice.                  Tappo di chiusura per profilo PRF007, con foro di accesso per connessioni elettriche.</p>
	<b>PRF007TP02Q</b>	<p>End cap for PRF007 profile.                  Element de capăt pentru profilul PRF007.                  Tappo di chiusura per profilo PRF007.</p>
	<b>PRF007ST02</b>	<p>Fixing clip for PRF007 profile.                  Clemă de fixare pentru profilul PRF007.                  Staffa di fissaggio per profilo PRF007.</p>

