

# PRF050

**3 YEARS WARRANTY**



## EN

Extruded aluminum profile, recessed mounting, for installing and cooling of the LED flexible strips, 3 meters length.

The profile can be equipped with optical and mounting accessories: satin PMMA diffuser, fixing clips and end caps.

All the accessories have to be ordered separately.

### IMPORTANT

These profiles can be installed in exterior or humid areas only if the electrician realise the waterproof conditions for the profiles.

For these type of applications is recommended to use IP68 LED strips and appropriate accesories and connecting elements.

## RO

Profil din aluminiu extrudat, cu montaj încadrat, pentru instalarea și răcirea benzilor flexibile cu LED-uri, lungime 3 metri.

Profilul dispune de diferite accesorii optice și de montaj: dispersor din PMMA satinat, cleme de fixare și elemente terminale.

Toate accesoriile se comandă separat.

### IMPORTANT

Profilele se pot monta în exterior sau medii umede numai cu condiția realizării etanșării acestora de către instalator.

Pentru astfel de aplicații se recomandă utilizarea benzilor cu LED-uri cu IP68 și a accesoriilor și elementelor de conectică necesare.

## IT

Profilo in alluminio estruso, montaggio ad incasso, per installazione e raffreddamento di strisce flessibili a LED, lunghezza 3 metri.

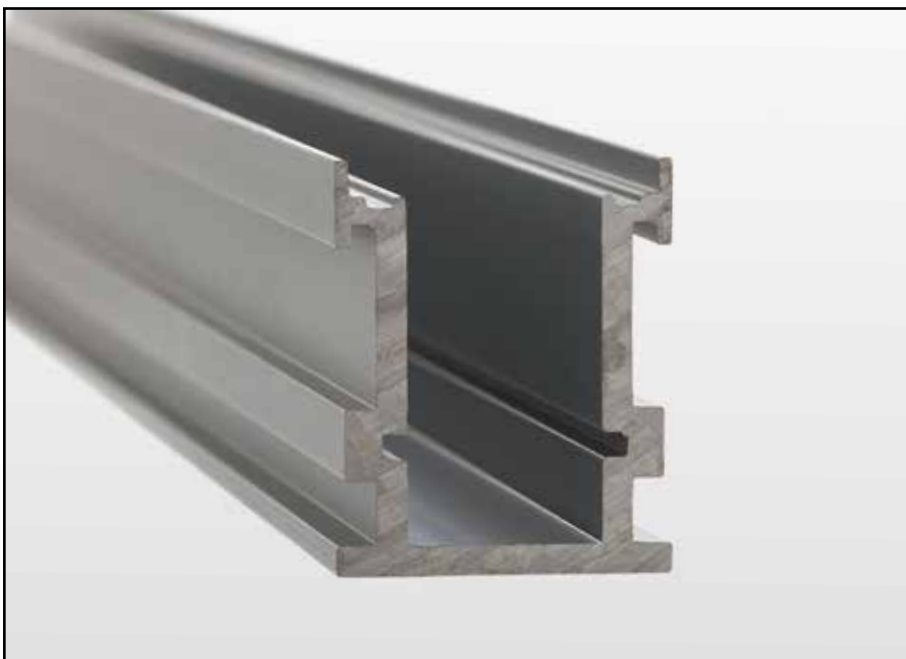
Il profilo dispone di accessori: diffusore in PMMA satinato, clip di fissaggio e testate di chiusura.

Tutti gli accessori devono essere ordinati separatamente.

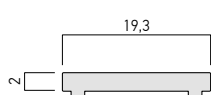
### IMPORTANTE

Questo profilo può essere installato in esterni o in ambienti umidi, a condizione che l'installatore esegua una installazione stagna.

Per questo tipo di installazione si raccomanda l'uso di strisce LED IP68 e degli appropriati accessori ed elementi di connessione.



## ACCESSORIES/ACCESORII/ACCESSORI



**PRF050PX01**

Frosted PMMA diffuser. Length 3000mm.  
Dispersor din PMMA satinat. Lungime 3000mm.  
Diffusore in PMMA satinato. Lunghezza 3000mm.



**PRF050TP01**

End cap of polycarbonate for PRF050 profile, with access hole for the electrical wires.  
Element de capăt din policarbonat pentru profilul PRF050, cu gaură de acces a conductoarelor electrice.  
Tappo di chiusura in policarbonato per profilo PRF050, con foro di accesso per connessioni elettriche.



**PRF050TP02**

End cap for PRF050 profile.  
Element de capăt pentru profilul PRF050.  
Tappo di chiusura per profilo PRF050.

## PRF050/300

Lungime/Length/Lunghezza 3000mm.

