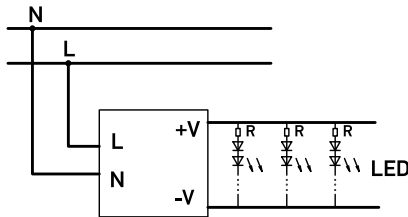


AT12/24

3 YEARS WARRANTY

**CONSTANT VOLTAGE DRIVERS
ALIMENTATOARE LA TENSIUNE CONSTANTĂ
ALIMENTATORI IN TENSIUNE COSTANTE**



36W

Code	Input voltage	Input frequency	Output power	Output voltage	Output current	Operating ambient temperature	Weight
AT12.40	100-250V	50/60Hz	36W	12V DC	3A	-30° + +60°	0.20 kg
AT24.40	100-250V	50/60Hz	36W	24V DC	1.5A	-30° + +60°	0.20 kg

60W

Code	Input voltage	Input frequency	Output power	Output voltage	Output current	Operating ambient temperature	Weight
AT12.60	170-250V	50/60Hz	60W	12V DC	5A	-30° + +60°	0.27 kg
AT24.60	170-250V	50/60Hz	60W	24V DC	2.5A	-30° + +60°	0.27 kg

**120W
150W**

Code	Input voltage	Input frequency	Output power	Output voltage	Output current	Operating ambient temperature	Weight
AT12.120	170-250V	50/60Hz	120W	12V DC	10A	-30° + +60°	0.45 kg
AT24.120	170-250V	50/60Hz	120W	24V DC	5A	-30° + +60°	0.45 kg
AT12.150	170-250V	50/60Hz	150W	12V DC	12.5A	-30° + +60°	0.50 kg
AT24.150	170-250V	50/60Hz	150W	24V DC	6.25A	-30° + +60°	0.50 kg

200W

Code	Input voltage	Input frequency	Output power	Output voltage	Output current	Operating ambient temperature	Weight
AT12.200	170-250V	50/60Hz	200W	12V DC	16.7A	-30° + +60°	0.55 kg
AT24.200	170-250V	50/60Hz	200W	24V DC	8.3A	-30° + +60°	0.55 kg

240W

Code	Input voltage	Input frequency	Output power	Output voltage	Output current	Operating ambient temperature	Weight
AT12.240	170-250V	50/60Hz	240W	12V DC	20A	-30° + +60°	0.65 kg
AT24.240	170-250V	50/60Hz	240W	24V DC	10A	-30° + +60°	0.65 kg

EN
Series of constant voltage drivers, for interior installation (IP20).

Galvanized steel sheet case, perforated, for cooling by free air convection.

Short-circuit and over load protection, auto-recovery if the fault is removed.

Screws terminal block, for 0,75 to 2,5 mm² diameter of wires, with protective retractable cover, in plastic.

RO
Serie de alimentatoare la tensiune constantă, pentru montaj în interior (IP20).

Carcasă din tablă zincată, perforată, pentru asigurarea ventilației prin libera circulație a aerului.

Protecții la scurtcircuit și supraîncălzire, cu repornire automată la îndepărtarea defectului.

Șir de conectori cu șurub, pentru diametre ale firelor de conexiune de la 0,75 la 2,5 mm², cu capac de protecție rabatabil, din plastic.

IT
Serie di alimentatori in tensione costante, per interni (IP20).

Carcassa in lamiera forata di acciaio zincato, che assicura una corretta ventilazione.

Protezione cortocircuito e sovraccarico, con riavvio automatico alla scomparsa del guasto.

Serie di connettori con viti, per diametri cavi di alimentazione 0,75-2,5 mm², con copertura protettiva retrattile, in plastica.

AT12/24.40

