

# xrun

**3 YEARS WARRANTY**



## EN

Emergency light fittings equipped with SMD LEDs. Can be installed on the wall or recessed in the plasterboard wall or in the concrete wall, using the appropriate accessories.

All the accessories have to be ordered separately.

Housing in fire-retardant ABS plastic, in white.

Reflective plate (also support for LEDs and gear) in fire-retardant ABS plastic. Diffuser of clear polystyrene.

Block of terminals 4P (L, SL, E, N, 10A/250V/2,5mm<sup>2</sup>) for the control circuit.

Two "Plug-in" connectors, one for the connection of the battery and another one for the connection of the LEDs module to the inverter plate.

Ni-Cd batteries pack, 3,6V, 1,8Ah.

Green LED to indicate the presence of the power supply voltage and red LED to indicate the charging of the battery.

Connection between L and SL for maintained operating regime, without connection non-maintained way.

### Range of applications

Escape way emergency lighting in office buildings, schools, hospitals, shops, hotels, restaurants, small warehouses.

## RO

Corpuri de iluminat de siguranță echipate cu LED-uri SMD.

Pot fi instalate aparent pe perete, încastrat în perete de gipsaron sau în perete de beton, utilizând accesoriile corespunzătoare.

Toate accesoriile se comandă separat.

Carcasă din material plastic tip ABS, ignifug, culoare albă.

Placa cu rol de reflector și suport pentru LED-uri și aparatul din material plastic tip ABS, ignifug.

Dispersor din polistiren transparent.

Clemă de conexiuni 4P (L, SL, E, N, 10A/250V/2,5mm<sup>2</sup>) pentru circuitul maror.

Doi conectori "plug-in", unul pentru conectarea acumulatorului, iar celălalt pentru conectarea modulului cu LED-uri la placa cu invertorul.

Baterie de acumulatori Ni-Cd 3,6V, 1,8Ah.

LED de culoare verde pentru a indica prezența tensiunii de alimentare și LED roșu pentru indicarea încărcării acumulatorului.

Conexiune efectivă L-SL regim permanent de funcționare, fără conexiune regim nepermanent.

### Aplicații

Iluminat de siguranță de evacuare și marcarea hidranți în clădiri de birouri, școli, spitale, magazine, hoteluri, restaurante, depozite de mici dimensiuni.

## IT

Apparecchi per illuminazione di sicurezza equipaggiati con LED SMD.

Possono essere installati a parete, incassati su pareti di cartongesso e in pareti di calcestruzzo, utilizzando gli appropriati accessori.

Tutti gli accessori devono essere ordinati separatamente.

Corpo in materiale plastico tipo ABS, autoestinguento, colore bianco.

Piastra con ruolo di riflettore e supporto per LED e cablaggio, in materiale plastico tipo ABS, autoestinguento, colore bianco.

Diffusore in polistirene trasparente.

Morsetto di collegamento 4P (L, SL, E, N, 10A/250V/2,5mm<sup>2</sup>) per il circuito di controllo.

Due connettori "plug-in", uno per collegare la batteria e l'altro per collegare il modulo a LED alla piastra dell'invertitore.

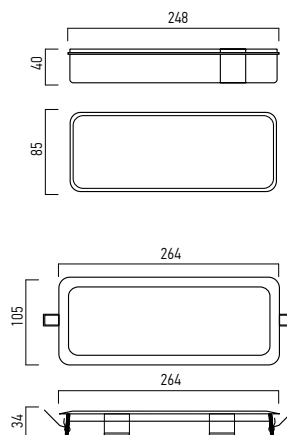
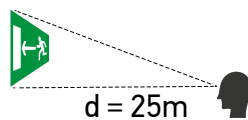
Batteria Ni-Cd, 3,6V, 1,8Ah. LED verde per verifica e segnalazione della tensione di funzionamento e LED rosso per indicare la carica della batteria.

Connessione L-SL effettuata, regime operativo permanente, nessuna connessione non permanente.

### Campi di applicazione

Illuminazione delle vie di esodo e dell'idrante in edifici per uffici, scuole, ospedali, negozi, alberghi, ristoranti, piccoli depositi.

## RN01



Code	Power	Lamp	Input voltage	Autonomy	Charging time	Operating mode	Weight
<b>RN01M/NM</b>	3W	6 LED SMD 5730 EPISTAR	220-240V AC	> 3 h	24 h	Maintained/Non maintained Permanent/Nepermanent Permanente/ Non permanente	0,28 kg



Code

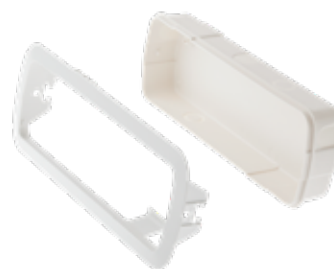
**RN01RF**

Recessed frame for insertion of the emergency light fittings from the family XRUN in the plasterboard wall. Without the mounting clips is used for fixing the luminaires in the recessed box in the concrete wall.

*Ramă de încadrare în perete de gipscarton pentru corpurile de iluminat de siguranță din familia XRUN. Fără clemele de montaj se utilizează pentru fixarea corpurilor de iluminat în doza de încadrare în perete de beton.*

Cornice da incasso per apparecchi d'emergenza della famiglia XRUN, necessaria per il montaggio su pareti in cartongesso.

La stessa cornice priva di clip metalliche viene utilizzata per il fissaggio dell'apparecchio nella scatola d'incasso per pareti in calcestruzzo.



Code

**RN01RB**

Recessed box for fixing of the emergency light fittings from XRUN family in the concrete wall.

*Doză de încadrare în perete de beton pentru corpurile de iluminat de siguranță din familia XRUN.*

Scatola d'incasso in parete di calcestruzzo per apparecchi d'emergenza della famiglia XRUN.

**WALL MOUNTING**



**PLASTERBOARD WALL MOUNTING**

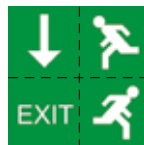


**CONCRETE WALL MOUNTING**



**PICTOGRAMS**

Code  
**RN01A**



Code  
**RN01AN**



Code  
**RN01E**



Code  
**RN01H**



Code  
**RN01HN**

