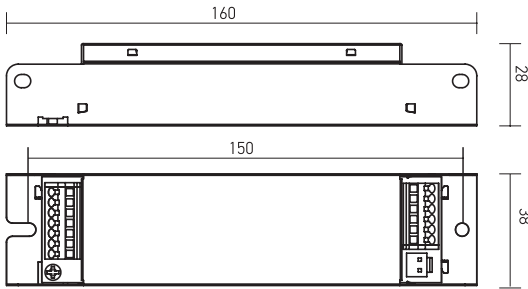


UP02

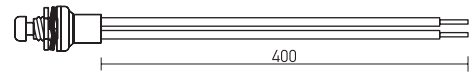
Standards: EN 60598-2-22:1997 + A1:2002 + A2:2008, EN 61347-2-7:2012, EN 55015:2006 + A2:2009, EN 61000-3-2:2006 + A1:2009 + A2:2009, EN 61000-3-3:2008, EN 61547:2000 + A1:2001



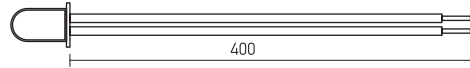
INVERTER



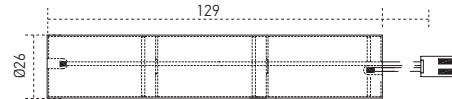
TEST SWITCH



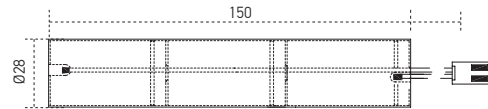
STATUS INDICATION LED



BATTERY ACM 1.5Ah



BATTERY ACM 3Ah



RO

Kit de urgență (invertor UP02 și baterie de acumulatori ACM1.5Ah/ACM3Ah), pentru corpuri de iluminat echipate cu LED-uri, cu autonomie de funcționare de 1,5/3 ore.

Ajustarea automată a curentului de ieșire.
Protecție la descărcarea completă a acumulatorului.
Buton de test cu funcție autotest.

CORP

Invertorul cu carcasa din tablă de oțel vopsită în câmp electrostatic, culoare albă. Bateria de acumulatori realizată din trei celule conectate între ele și rigidizate într-o folie termoretractabilă de culoare albă.

APARATAJ DE ALIMENTARE

Conectori rapizi cu autoblocare 2P+N (4A, 250V, 0,5-0,75mm²), pentru alimentarea invertorului. Conectori rapizi cu autoblocare 2P (4A, 250V, 0,5-0,75mm²) pentru conexiunile rețea - invertor - alimentator în curent alternativ, dintre alimentator și invertor în curent continuu, corp de iluminat și invertor, pentru LED-ul indicator al funcționării normale și încărcării acumulatorului și pentru butonul de test. Bateria de acumulatori se conectează la invertor prin intermediul unei mufe tată-mamă, cu elemente de siguranță împotriva conectării inverse. Se livrează împreună cu LED-ul pentru indicarea funcționării kit-ului de urgență și încărcarea acumulatorului și butonul de test.

APLICAȚII

Conectarea la un corp de iluminat echipat cu LED-uri pentru asigurarea continuității iluminatului pentru o perioadă de 1,5/3 ore, în situația întreruperii tensiunii de alimentare.

GB

Emergency kit (inverter UP02 and battery ACM1.5Ah/ACM3Ah), for light fittings equipped with LEDs, with an autonomy of 1,5/3 hours. Automatic output current adjustment.

Deep discharge protection.
Test switch with self-test function.

HOUSING

Housing of the inverter of steel board, electrostatic painted in white colour. The battery is made from three cells connected and reinforced in a white thermo-retractable slide.

ELECTRIC GEAR

Rapid self-locking connectors 2P+N (4A, 250V, 0,5-0,75mm²) for power supply of the inverter. Rapid self-locking connectors 2P (4A, 250V, 0,5-0,75mm²) for the connections main supply - inverter - driver in alternative current, driver and inverter in direct current, light fitting and inverter, for the LED that indicate the normal operation and charge of the battery and for the test switch. The battery is connected to the inverter through one male-female socket, with a safety element against reverse connecting. It is delivered with LED that indicate the normal operation and charge of the battery and test switch.

RANGE OF APPLICATIONS

Connecting to a light fitting equipped with LEDs, for 1,5/3 hours continuous lighting, in case of power supply falling.

IT

Kit di emergenza (invertore UP02 e batteria ACM1.5Ah/ACM3Ah), per apparecchi equipaggiati con LED, autonomia di lavoro 1,5/3 ore.

Regolazione automatica della corrente di uscita.
Protezione contro lo scaricamento della batteria.
Pulsante test con funzionamento autotest.

CORPO

Invertore con carcassa in lamiera d'acciaio verniciata bianco a polveri. Batteria costituita da tre celle collegate tra loro e tenute insieme da un film bianco termoretrattile.

ALIMENTAZIONE

Connettori rapidi autobloccanti 2P+N (4A, 250V, 0,5-0,75mm²) per l'alimentazione dell'invertore. Connettori rapidi autobloccanti 2P (4A, 250V, 0,5-0,75mm²) per connessioni tra alimentazione - invertore - alimentatore in alternata, alimentatore e invertore in corrente continua, apparecchio e invertore e per LED che segnala il normale funzionamento e la carica della batteria. La batteria è collegata all'invertore tramite un cavo maschio-femmina con elemento di sicurezza contro il collegamento inverso. Dotato di LED che segnala il normale funzionamento, la carica della batteria e di pulsante di test.

CAMPI DI APPLICAZIONE

Si monta all'interno dell'apparecchio d'illuminazione per assicurare continuità di alimentazione in caso di interruzione della tensione, per una lampada/tubo fluorescente, autonomia 1,5/3h.

Code	Input voltage Un(Hz)	Input frequency fin(Hz)	Input current Iin(mA)	Emergency current LED Ie(mA)	Emergency voltage LED Ue(V)	Emergency power LED Pe(W)	Type of battery	Nominal battery voltage Un(V)	Charge current Ich(mA)	Recharge time (hours)	Operating ambient temperature °C	Autonomy (h)	Weight (kg)
UP02/1.5	220-240V	50/60Hz	40mA	400-40mA	6-60V	2,4W	Ni-Cd 1,5Ah	3,6V	100mA	15h	5°~+50°	1,5	0,40
UP02/3	220-240V	50/60Hz	40mA	400-40mA	6-60V	2,4W	Ni-Cd 3Ah	3,6V	150mA	20h	5°~+50°	3	0,46

WIRING DIAGRAM

