



### RO

Serie de corpuri de iluminat cu grad ridicat de protecție la praf și umiditate, IP65, cu montaj aparent sau suspendat, echipate cu module liniare cu LED-uri SMD, temperaturi de culoare alb cald, alb neutru sau alb rece.

### CORP

Carcasa și dispersorul din policarbonat extrudat, monobloc, stabilizat UV, cu autostingere, de culoare gri pentru corp și opal pentru dispersor. Capacele laterale din policarbonat de culoare gri cu garnituri din gel de silicon, demontabile pentru accesul în compartimentul de conexiuni. Presetupă din nailon armat cu fibră de sticlă pentru cabluri cu diametre între 7 și 9mm. Set de două cleme de fixare din oțel.

### SISTEM OPTIC

Reflector din tablă de aliaj de aluminiu 6063, anodizat, cu conductivitate termică >190W/mK. Dispersor din policarbonat opal solidar cu carcasa din extrudare.

### APARATAJ DE ALIMENTARE

Tensiunea de alimentare 220-240V, 50/60Hz. Alimentator în curent constant livrat împreună cu corpul. Clemă de conexiuni 2P+N (10A/250V/2,5mm<sup>2</sup>), montată în com-partimentul de legături electrice.

### APLICAȚII

Montajul în încăperi cu degajare de praf sau umiditate ridicată, în depozite, parcuri, spălătorii, laboratoare, spații industriale.

### EN

Series of dustproof and waterproof light fittings, IP65, surface or suspended mounting, equipped with SMD LEDs linear modules, warm white, neutral white or cool white color temperature.

### HOUSING

Housing and diffuser of extruded polycarbonate, monoblock, UV stabilized, self-extinguishing, in grey color for the case and opal for the diffuser. Side covers of grey polycarbonate, with silicon gel gaskets, removable for the access to the connections compartment. Fibreglass nylon cable gland, for cable with diameters between 7 and 9mm. Set of two steel clamps for fixing.

### OPTICAL SYSTEM

Aluminum alloy 6063 board reflector, anodized, with a thermal conductivity >190W/mK. Diffuser of opal polycarbonate solidary with the housing by extrusion.

### ELECTRIC GEAR

Power supply 220-240V, 50/60Hz. Constant current LED driver delivered with the light fitting. Block of terminals 2P+N (10A/250V/ 2,5mm<sup>2</sup>), installed on the compartment of the electrical connections.

### APPLICATIONS

Installation in rooms with evolution of dust and high level of humidity, from warehouses, parkings, laundries, laboratories, industrial spaces.

### IT

Serie di apparecchi di illuminazione stagni, con grado di protezione IP65, equipaggiati da moduli lineari a LED SMD, temperature di colore bianco caldo, bianco neutro o bianco freddo.

### CORPO

Carcassa e diffusore in policarbonato estruso, monoblocco, stabilizzato ai raggi UV, autoestinguente, in colore grigio per corpo e opalino per diffusore. Coperci laterali in policarbonato grigio con guarnizioni in silicone, rimovibile per l'accesso al compartimento di connessioni. Pressacavo in nylon rinforzato con fibra di vetro per cavi di ingresso con diametri compresi tra 7 e 9mm. Set da due staffe di montaggio in acciaio.

### SISTEMA OTTICO

Riflettore in lamiera di lega d'alluminio 6063, anodizzato, con la conducibilità termica >190W/mK. Diffusore in policarbonato opalino comune con corpo dell'estrusione.

### ALIMENTAZIONE

Tensione di alimentazione 220-240V, 50/60Hz.

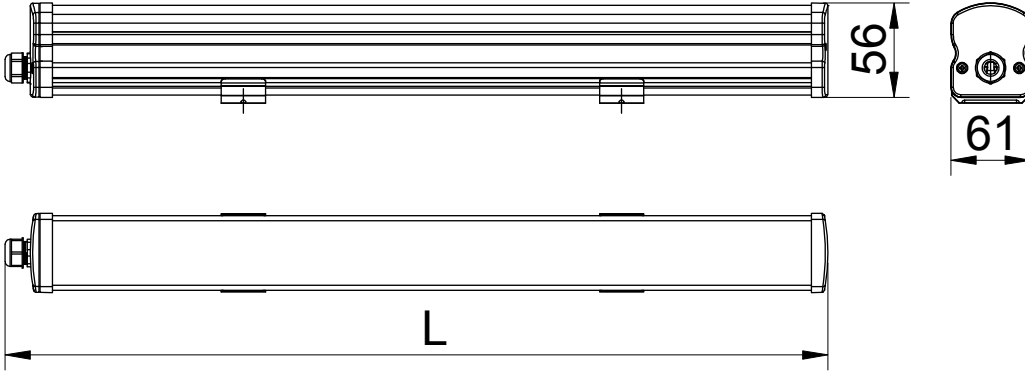
Alimentatore in corrente costante fornito con l'apparecchio. Morsetteria 2P+N (10A/250V/ 2,5mm<sup>2</sup>), montata nel compartimento dei collegamenti elettrici.

### CAMPI DI APLICAZIONE

Installabile in ambienti polverosi o con elevata umidità, depositi, parcheggio, lavanderie, laboratori, spazi industriali.

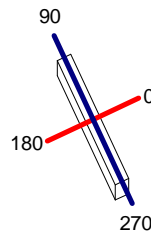
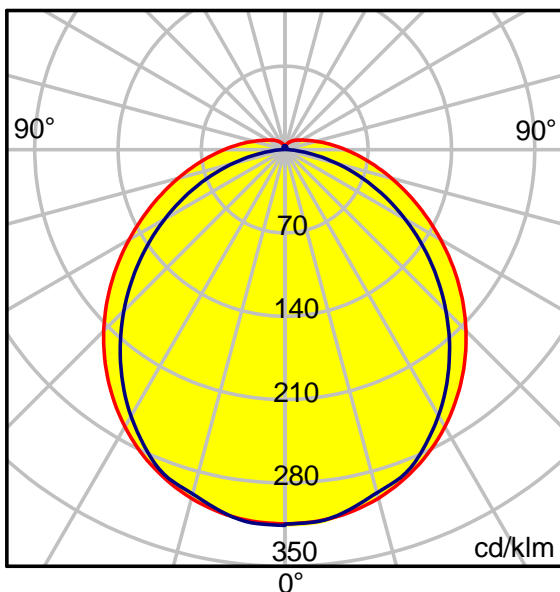
## SL01/02/03

Standards: EN 60598-1:2015, EN 60598-2-1:1989, EN 62493:2015, EN 62471:2008, EN 62031:2008 + A2:2015, EN 60529:1992 + A2:2013, EN 55015:2013, EN 61000-3-2:2014, EN 61000-3-3:2013, EN 61547:2009.



Code	Finishing	Power	LED type	Number of LED	Input voltage	Input frequency	Driver	Luminous flux	LED color temperature	Optics	CRI	L(mm)	Weight (kg)
<b>SL01WW</b>	<input type="checkbox"/>	18W	SMD 2835	44	220-240V	50/60Hz	Included	1481 lm	3000K	120°	80	696	0,66
<b>SL01NW</b>	<input type="checkbox"/>	18W	SMD 2835	44	220-240V	50/60Hz	Included	1602 lm	4000K	120°	80	696	0,66
<b>SL01CW</b>	<input type="checkbox"/>	18W	SMD 2835	44	220-240V	50/60Hz	Included	1618 lm	6500K	120°	80	696	0,66
<b>SL02WW</b>	<input type="checkbox"/>	36W	SMD 2835	88	220-240V	50/60Hz	Included	2996 lm	3000K	120°	80	1296	1,05
<b>SL02NW</b>	<input type="checkbox"/>	36W	SMD 2835	88	220-240V	50/60Hz	Included	3281 lm	4000K	120°	80	1296	1,05
<b>SL02CW</b>	<input type="checkbox"/>	36W	SMD 2835	88	220-240V	50/60Hz	Included	3338 lm	6500K	120°	80	1296	1,05
<b>SL03WW</b>	<input type="checkbox"/>	45W	SMD 2835	108	220-240V	50/60Hz	Included	3746 lm	3000K	120°	80	1596	1,30
<b>SL03NW</b>	<input type="checkbox"/>	45W	SMD 2835	108	220-240V	50/60Hz	Included	4108 lm	4000K	120°	80	1596	1,30
<b>SL03CW</b>	<input type="checkbox"/>	45W	SMD 2835	108	220-240V	50/60Hz	Included	4149 lm	6500K	120°	80	1596	1,30

### FOTOMETRIA / PHOTOMETRY / FOTOMETRIA



C Halfplanes

180.0 — 0.0  
270.0 — 90.0

**I<sub>max.</sub> = 324 cd/klm**

SL01/02/03 WW/NW/CW