

REPORT

Seria 62



finder[®]

SWITCH TO THE FUTURE



Relee de Putere

Tipul 62.31 și Tipul 62.32

Cele mai noi relee de putere, cu suflaj magnetic și capacitate mare de comutație a sarcinilor de C.C. - atât rezistive cât și inductive.



CE

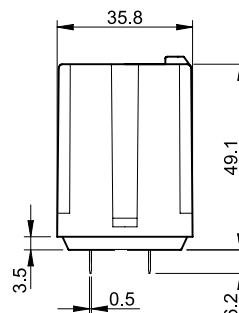
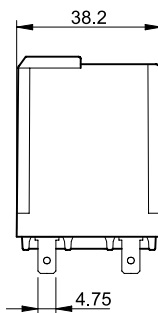
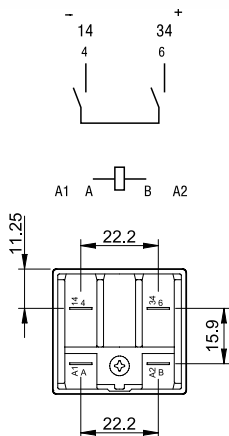
Caracteristici

- 1 sau 2 contacte ND de 16 A
- Bobine în C.C.
- Suflaj Magnetic pentru capacitate mare de rupere în C.C.
- Izolație ridicată între bobină și contacte
- Material de contact fără Cadmiu
- Fișabile în socluri din seria 92 sau cu terminalele tip Faston 187 (4.8x0.5 mm)



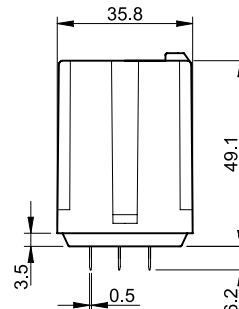
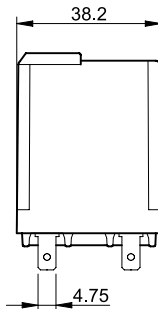
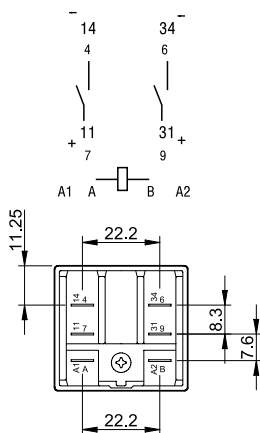
Tipul 62.31.9.xxx.4800

- 1 contact ND de 16 A cu rupere dublă
- Deschiderea contactelor ≥ 4.2 mm
- Capacitatea de rupere în C.C.: - 16 A la 125 V
- 12 A la 220 V
- Tensiuni nominale pentru bobina de comandă: între 6 și 220 V C.C.
- Versiune cu suflaj magnetic
- Puterea nominală a bobinei 1.3 W
- 6kV izolația dintre bobină și contacte
- Materialul contactelor AgSnO₂
- Temperatura mediului ambiant -40...+70° C



Tipul 62.32.9.xxx.4800

- 2 contacte ND de 16 A
- Deschiderea contactului ≥ 2.1 mm
- Capacitatea de rupere în C.C.: - 12 A la 125 V
- 6 A la 220 V
- Tensiuni nominale pentru bobina de comandă: între 6 și 220 V C.C.
- Versiune cu suflaj magnetic
- Puterea nominală a bobinei 1.3 W
- 6kV izolația dintre bobină și contacte
- Materialul contactelor AgSnO₂
- Temperatura mediului ambiant -40...+70° C



FINDER își rezervă dreptul de a face modificări la caracteristicile produselor sale în orice moment fără a fi necesară o notificare prealabilă. FINDER nu își asumă nici o responsabilitate în cazul folosirii sau aplicării necorespunzătoare a produselor în urma cărora pot interveni daune sau vătămări a persoanelor.