

REPORT

Accesorii Yesly



finder[®]

SWITCH TO THE FUTURE



YESLY

TIME FOR
COMFORT
LIVING



Gateway



Butoane
Wireless



Amplificator
Bluetooth

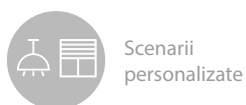
YESLY este un sistem compus din produse inteligente care vă permite să controlați, prin intermediul smartphone-ului, butoanelor wireless sau a controlului vocal, luminile și ruloarele electrice din casă și să gestionați propriile scenarii.

Accesoriile sistemului YESLY sunt:

- GATEWAY. Vă permite să controlați de la distanță sistemul YESLY și să integrați sistemul cu asistenți vocali
- Interfață de intrare. Vă permite să controlați luminile / ruloarele individuale sau oricare scenariu de lumini / ruloari păstrând neschimbate butoanele sau întrerupătoarele tradiționale
- BEYON. Un buton wireless fără baterii, capabil să controleze toate dispozitivele sistemului
- Amplificator Bluetooth. Disponibil sub forma unui stick USB sau montat într-o cutie de joncțiune, util în extinderea semnalului pentru a ajunge la toate dispozitivele YESLY din casă.

Tipul 1Y.GU.005 - YESLY GATEWAY, Controlează-ți dispozitivele doar cu vocea ta

YESLY GATEWAY a fost proiectat pentru a fi mic, elegant și foarte ușor de instalat.



Cu GATEWAY puteți controla sistemul dvs. YESLY de la distanță, oriunde v-ați afla în lume. Fără lumini uitate pornite sau jaluzele lăsate deschise. Este întotdeauna la îndemână, oricând și oriunde, să verificați starea lor și să faceți modificări dacă este necesar.

Mai mult, cu Gateway chiar este posibil să vă gestionați sistemul prin intermediul comenzilor vocale folosind GOOGLE Assistant sau AMAZON ALEXA. Doar spuneți "Hei Google, coboară rulourile" sau "Alexa, reglează lumina la 50%" pentru a controla unul sau mai multe dispozitive.

Puteți utiliza YESLY de asemenea în rutine, împreună cu alte servicii oferite de asistenții vocali.

Gateway se conectează prin intermediul rețelei WiFi de 2,4 GHz a routerului din casă. Cu toate acestea, dacă conexiunea wireless cade, sistemul YESLY va continua să funcționeze prin Bluetooth.



Tipul 1Y.GU.005

Gateway poate fi conectat cu toate sistemele YESLY existente.





Tipul 1Y.P2 - Interfață YESLY cu 2 intrări



Montare în doză de perete



Bluetooth



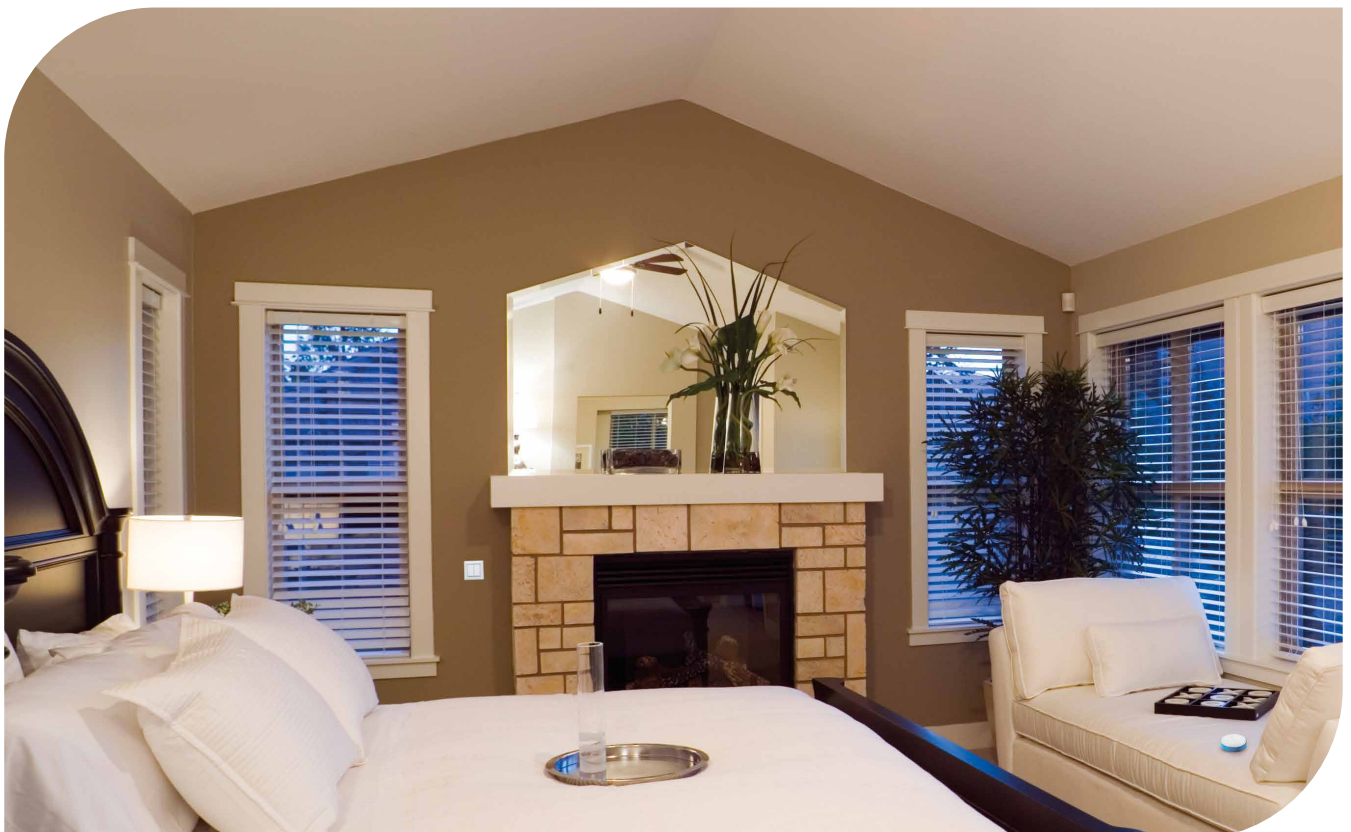
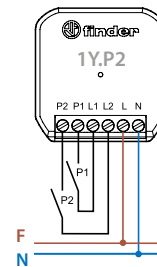
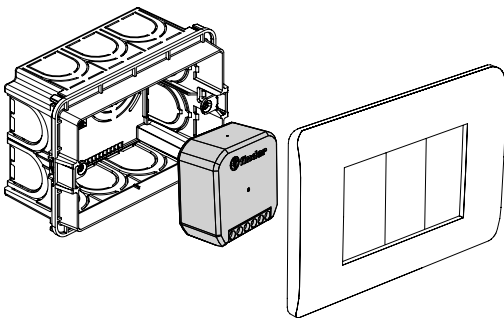
Interfață pentru contacte libere de potențial sau semnale în tensiune



Tipul 1Y.P2.8.230.B000

Interfața 1Y.P2 cu 2 intrări a fost dezvoltată pentru a accepta contacte libere de potențial sau semnale în tensiune de fază (F) ca intrări, pentru a le integra într-un sistem YESLY. Prin urmare, puteți să controlați dispozitivele YESLY pentru iluminare sau controlul jaluzelelor, alegând să utilizați butoane sau semnale de tensiune non-YESLY

- 2 canele de intrare (P1 și P2)
- Potrivit pentru controlul dispozitivelor YESLY cu butoane sau întrerupătoare tradiționale, de exemplu, prin integrarea într-un sistem de iluminat rezidențial existent ori cu ieșiri PLC sau contacte releu etc.
- Programabil prin smartphone cu aplicația Finder Toolbox Plus
- Compatibil cu butoane iluminate [max 5 (≤ 1 mA)]
- Tensiune de alimentare: 110...230 V C.A.
- Rază de acoperire: 10 metri în spații libere și fără obstacole.





BEYON BUTON BLUETOOTH

Butoane Wireless cu 2 sau 4 canale



Bluetooth



Fără baterii sau
reîncărcare



Controlul
luminilor



Controlul rulourilor și
a jaluzelelor electrice



Tipul 1Y.13.B10 - Buton BLE 2 canale

Tipul 1Y.13.B20 - Buton BLE 4 canale
alb



Tipul 1Y.13.B12 - Buton BLE 2 canale

Tipul 1Y.13.B22 - Buton BLE 4 canale
negru

Butonul BEYON este o telecomandă inovatoare pentru sistemul tău de confort, YESLY. Designul minimalist al lui BEYON este potrivit pentru orice fel de decorațiuni interioare, oferind o notă simplă și elegantă.

Butoanele Bluetooth BEYON pot fi asociate cu dispozitive YESLY prin aplicația Finder Toolbox Plus. Ele pot controla luminile, jaluzelele electrice și alte tipuri de sarcini.

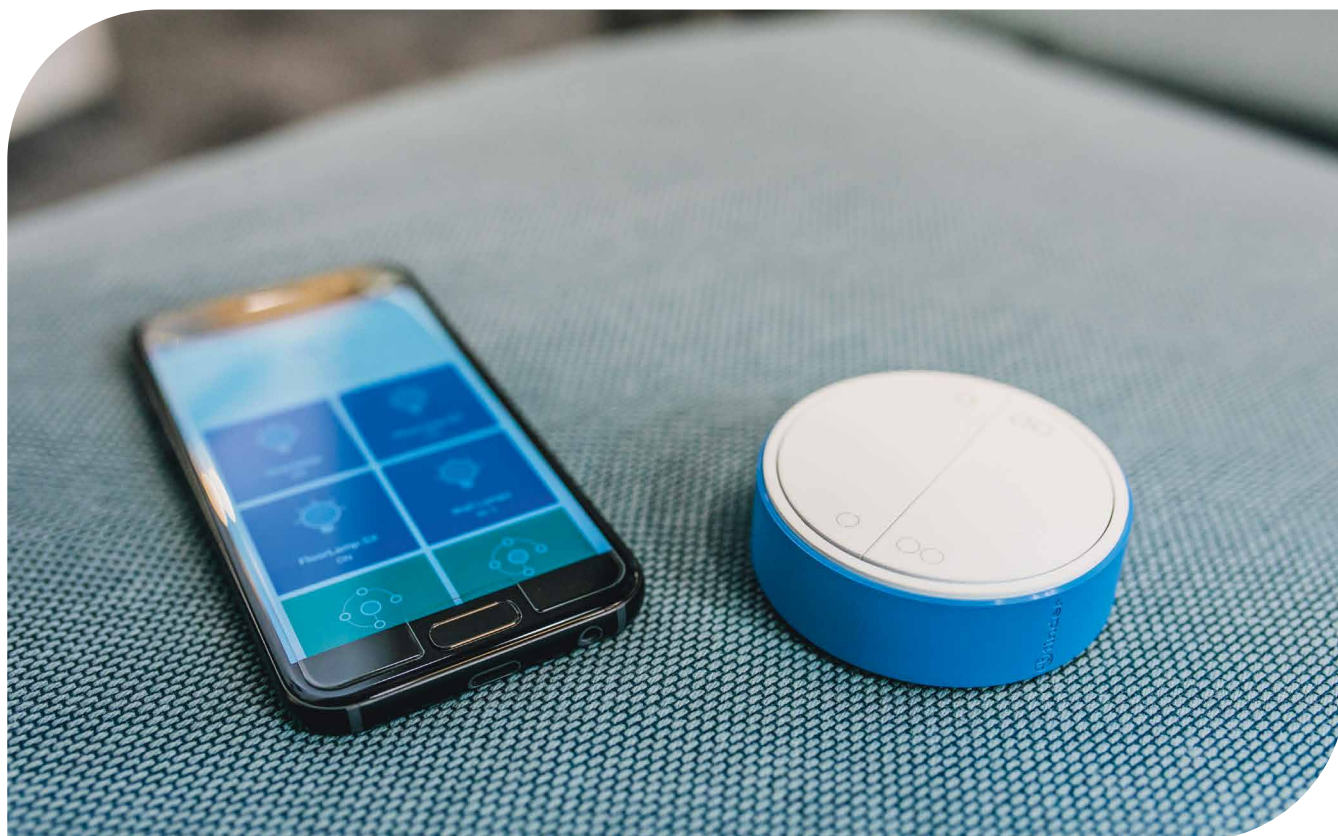
Puteți să le configurați pentru a controla orice doriți și chiar să activați scenarii.

BEYON funcționează fără baterii și fără niciun dispozitiv de încărcare.

- Frecvența de operare: Bluetooth 4.2 BLE 2.4 Ghz
- Cicluri de comutare: 50 000
- Raza de acoperire: aproximativ 10 m în spațiu liber și fără obstacole.
Raza de acoperire poate varia în funcție de structura clădirii.

BEYON este prevăzut cu un disc magnetic și un suport adeziv, astfel încât este posibil să se atașeze la orice fel de suprafață, fie ea: metal, lemn, sticlă.

Husele din silicon, incluse în ambalaj, protejează BEYON-ul împotriva căderilor și oferă posibilitatea de a distinge butoanele datorita culorii lor. Sunt disponibile culorile: FINDER BLUE, NIGHT GREY și GLACIER WHITE.





Tipul 013.B9 - Butoane Wireless cu 2 sau 4 canale, montare pe perete



Pornire/Oprire
dispozitive



Fără baterii sau
reîncărcare



Controlul rulourilor și
a jaluzelelor electrice



Tipul 013.B9

Butoane wireless pentru sistemul dvs. de confort, YESLY.

Pot fi asociate cu dispozitivele YESLY prin aplicația Finder Toolbox Plus.

Pot controla luminile, jaluzelele electrice și alte tipuri de sarcini.

Puteți să le configurați pentru a controla orice doriți și chiar să activați scenarii.

Butoanele tipul 013.B9 funcționează fără baterii și fără niciun dispozitiv de încărcare.

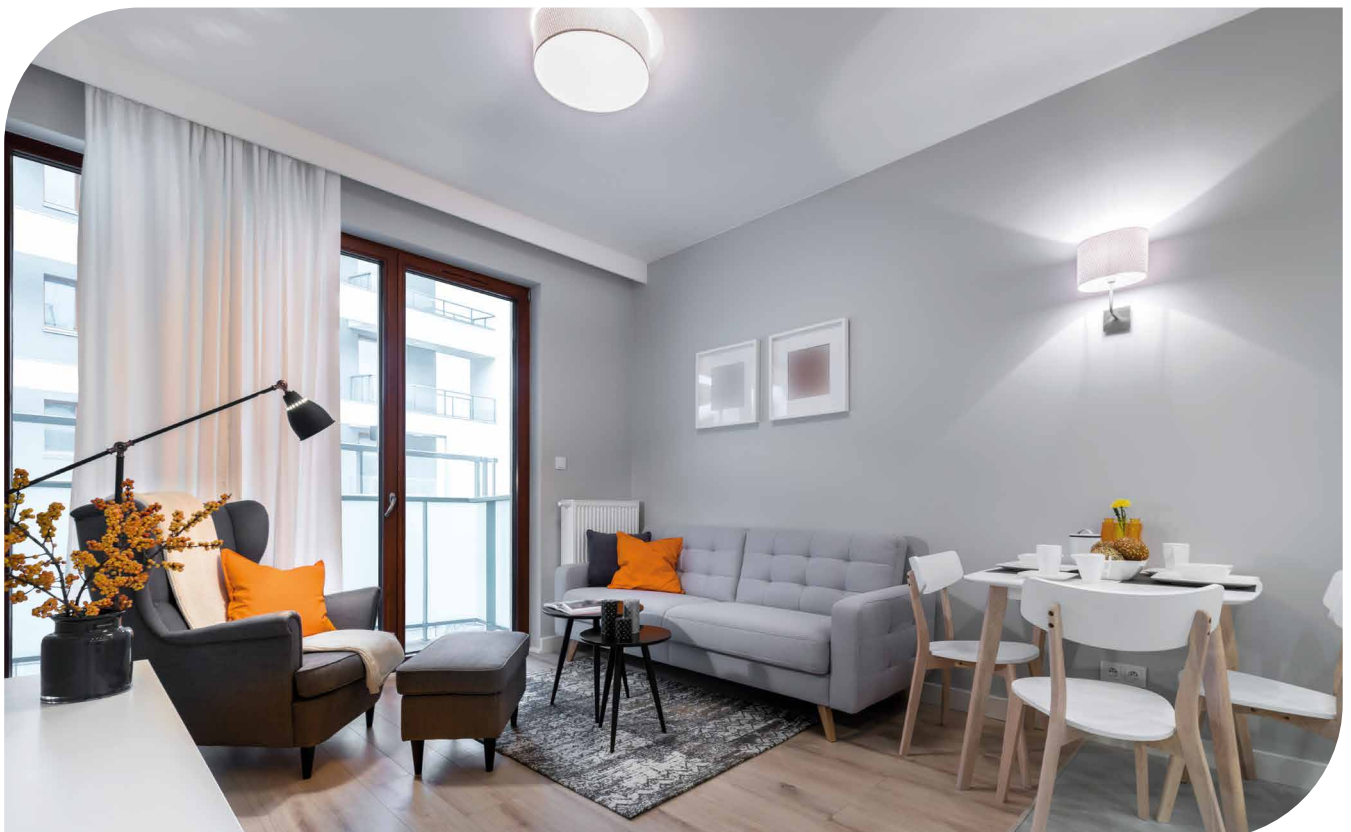
- Frecvența de operare: Bluetooth 4.2 BLE 2.4 Ghz
- Cicluri de comutare: 50 000
- Raza de acoperire: aproximativ 10 m în spațiu liber și fără obstacole. Raza de acoperire poate varia în funcție de structura clădirii.
- Disponibile doar pe culoarea alb
- Dimensiuni: 82 x 82 x 14 mm

Butoanele tipul 013.B9 sunt furnizate cu un disc magnetic și un suport adeziv, astfel încât să îl puteți așeza pe orice suprafață: metalică, din lemn sau din sticlă. Este ușor de instalat, fără a fi nevoie de lucrări invazive.

Poate fi montat în cutie rotundă de 60 mm.

Butonul tipul 013.B9 are un design mai clasic și esențial, oferind sistemului YESLY o gamă elegantă completă.

Butoanele 013.B9 pot fi configurate să aibă 2 sau 4 canale folosind adaptoarele furnizate în pachet.





YESLY - ACCESORII - Amplificator Bluetooth



Acest dispozitiv va extinde raza de acoperire a semnalului Bluetooth și este utilizat atunci când butoanele wireless sau un smartphone nu pot comunica cu dispozitivele YESLY din cauza distanței. Amplificatoarele trebuie să fie instalate la o distanță maximă de 10 metri. În același sistem pot fi utilizate până la 4 dispozitive. Acest amplificator este un dispozitiv plug & play, deci nu are nevoie de configurare.

Tipul 1Y.EU.005 - Amplificator Bluetooth cu intrare USB



Plug-n-play



Extinde raza de acoperire



Tipul 1Y.EU.005

- Tensiune de alimentare: mufa USB 5V – 0.5 A minim
- Frecvența de operare: Bluetooth 4.2 BLE 2.4 Ghz
- Interval temperatura de operare: -10 °C...+50 °C
- Raza de acoperire: aproximativ 10 m în spațiu liber și fără obstacole.
Raza de acoperire poate varia în funcție de structura clădirii.

Tipul 1Y.E8.230 - Amplificator Bluetooth, pentru instalare în doză de perete (exemplu: Ø 60 mm)



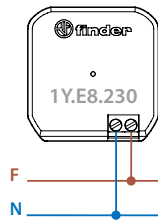
Montare în doză de perete



Extinde raza de acoperire



Tipul 1Y.E8.230



- Tensiune de alimentare: 230 V AC
- Frecvența de operare: Bluetooth 4.2 BLE 2.4 Ghz
- Interval temperatura de operare: -10 °C...+50 °C
- Raza de acoperire: aproximativ 10 m în spațiu liber și fără obstacole.
Raza de acoperire poate varia în funcție de structura clădirii.

