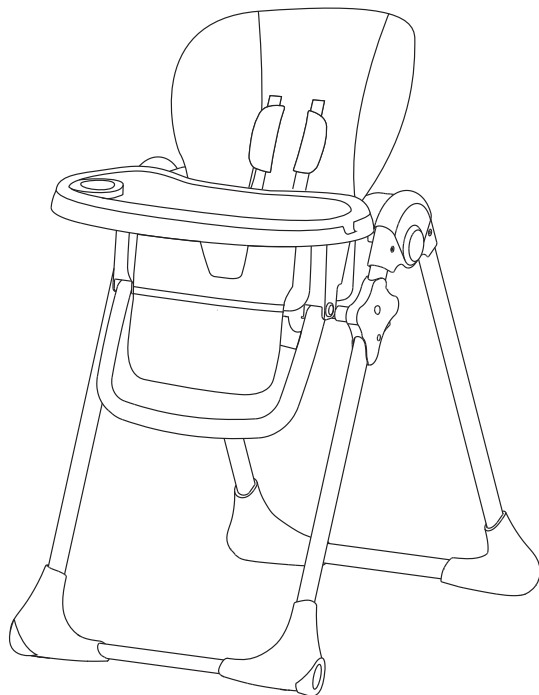


infanti®

כיסא אוכל פסטו

הוראות שימוש

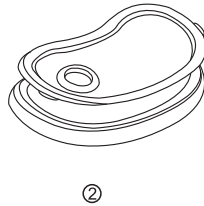
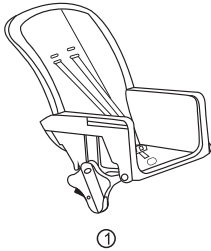


חשוב! יש לקרוא בקפידה ולשמור לשימוש עתידי

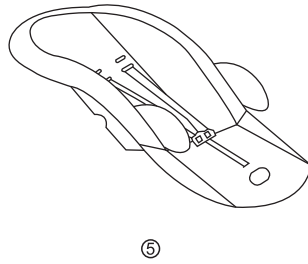
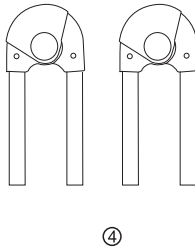
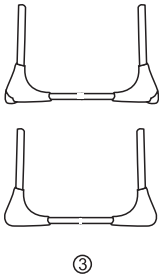
- אין להשאיר את הילד ללא השגחה.
- יש להשתמש תמיד במערכת הריסון (לדוגמה, חגורת בטיחות).
- סכנת נפילה: יש למנוע מהילד לטפס על המוצר.
- אין להשתמש במוצר אלא אם כל הרכיבים הותקנו וכווננו כראוי.
- יש להיות מודעים לסיכון של אש גלויה ושל מקורות חום חזקים אחרים בקרבת המוצר.
- יש להיות מודעים לסיכון של התנדנדות כשהילד יכול לדחוף את רגליו כנגד שולחן או כנגד כל מבנה אחר.
- אין להשתמש במוצר עד שהילד יכול לשבת ללא עזרה.
- אין להשתמש במוצר אם חלק כלשהו שלו שבור, קרוע או חסר.
- במידה ומשתמשים בכל רתמה נוספת מלבד זו המסופקת ע"י היצרן, היא צריכה להתאים לתקן EN 13210.
- יש להרחיק ילדים כאשר מקפלים ופותחים את המוצר כדי למנוע פציעה.
- הכיסא הגבוה מיועד לילדים המסוגלים לשבת ללא עזרה ועד לגיל 3 שנים או למשקל מירבי של 15 ק"ג.
- נדרשת הרכבה ע"י מבוגר. תפעול הכיסא יעשה על ידי מבוגר בלבד ויש לוודא כי הוא יודע כיצד להשתמש בו.
- אם חוברו לכיסא גלגלים, יש לנעול אותם תמיד כשהכיסא אינו בתנועה, גם אם הוא פתוח ולא בשימוש, אך במיוחד כאשר הילד יושב בכיסא.
- אין להושיב יותר מילד אחד בו זמנית.
- אין למקם את הכיסא על משטחים מוגבהים כמו שולחנות, כיסאות וכו'. יש למקם את הכיסא על משטח יציב ומישורי, ולא בסמוך למדרגות.
- יש להשתמש תמיד ברתמה ולוודא שהיא מותאמת בצורה נכונה.
- אין להזיז או להרים את המוצר כאשר הילד נמצא בתוכו.
- אין לכוון אף אחד מרכיבי הכיסא כאשר הילד נמצא בתוכו.
- הכיסא אינו מיועד לשינה ואינו משמש תחליף לעריסה או מיטה.
- אין להניח תיקים או חפצים כבדים על המגש, או לתלות על מסגרת הכיסא. אלה עלולים להשפיע על יציבות הכיסא.
- אין להשתמש בכיסא ללא הריפוד המקורי.
- אין לאפשר לילד לשחק ליד הכיסא ללא השגחה.
- אין להשתמש באביזרים או חלקי חילוף אחרים מאלו המאושרים ע"י היצרן או המפיץ.

רשימת חלקים

הוצא את כל התכולה מתוך האריזה, וסלק את כל האריזות או הרחק אותן מילדים. הנח על הרצפה וזהה את כל החלקים.



1. יחידת המושב
2. מגש בשני חלקים
3. רגליים תחתיות - קדמיות ואחוריות
4. רגליים עליונות - ימניות ושמאליות
5. ריפוד המושב



הערה: לפני הרכבת הרגליים, יש להסיר את פקקי הפלסטיק בקצה הצינור של כל רגל. יש לסלק פקקים אלו מיד לאחר ההרכבה או לשמור אותם הרחק מהישג ידם של ילדים.

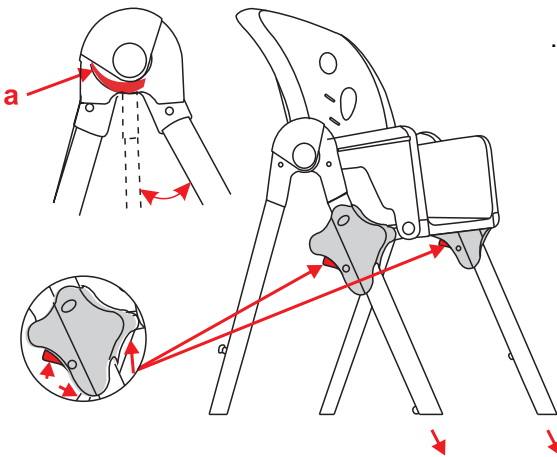
הרכבה ושימוש

הרכבת הרגליים העליונות למושב:

לחץ על הכפתור העגול (a) שעל כל אחת מהרגליים העליונות כדי לפתוח את צינורות הרגליים למידה המירבית.

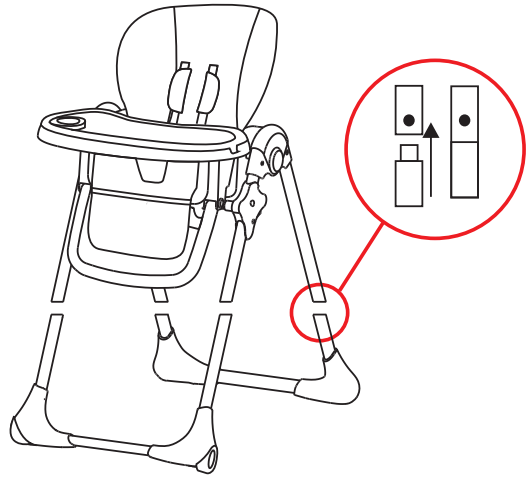
הכנס את צינורות הקדמיים של הרגליים העליונות (עם סימון מספרי מצבי הגובה) לתוך הצד העליון של החורים המתאימים במנגנון כוונן הגובה של יחידת המושב.

כדי לכוון את המושב לגובה שונה יש ללחוץ ולהחזיק את הכפתורים האדומים ולמשוך את יחידת המושב כלפי מעלה. ניתן לכוון את יחידת המושב לשבעה גבהים שונים.



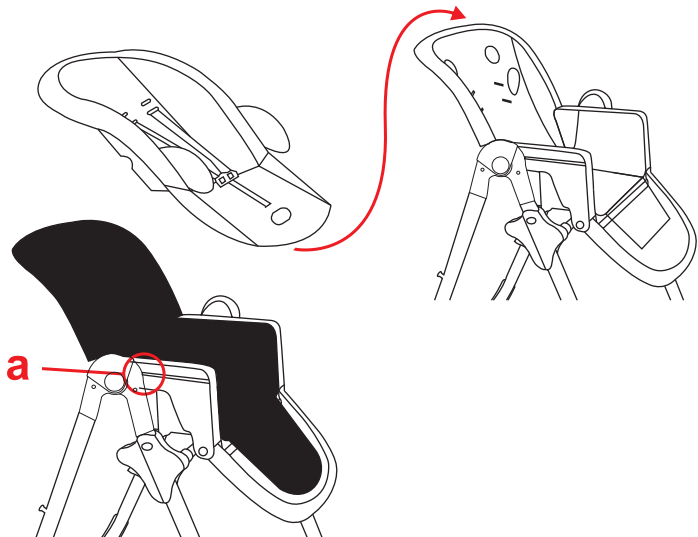
קיבוע הרגליים:

הפוך את הכיסא על ראשו. שים לב שעל כל אחת מהרגליים מותקן פין מעצור קפיצי. חבר את כל הרגליים התחתונות לרגליים העליונות כך שתישמע נקישה כשפין המעצור הקפיצי שעל צינור הרגל העליונה נכנס לחור המתאים שבצינור הרגל התחתונה.



הרכבת ריפוד המושב (מגיע מותקן חלקית):

השחל את הכיסא שבגב הריפוד על גב יחידת המושב. עטוף עם הריפוד את צידי יחידת המושב ואבטח על ידי חיבור הלחצניות (a) בצידי המושב.



התאמת המגש:

מקם את המגש מול משענות הידיים, משוך את הידיות שבצדי תחתית המגש (a) והחלק את המגש על המסילות (b) במשענות היד עד שהוא יינעל במצב הרצוי.

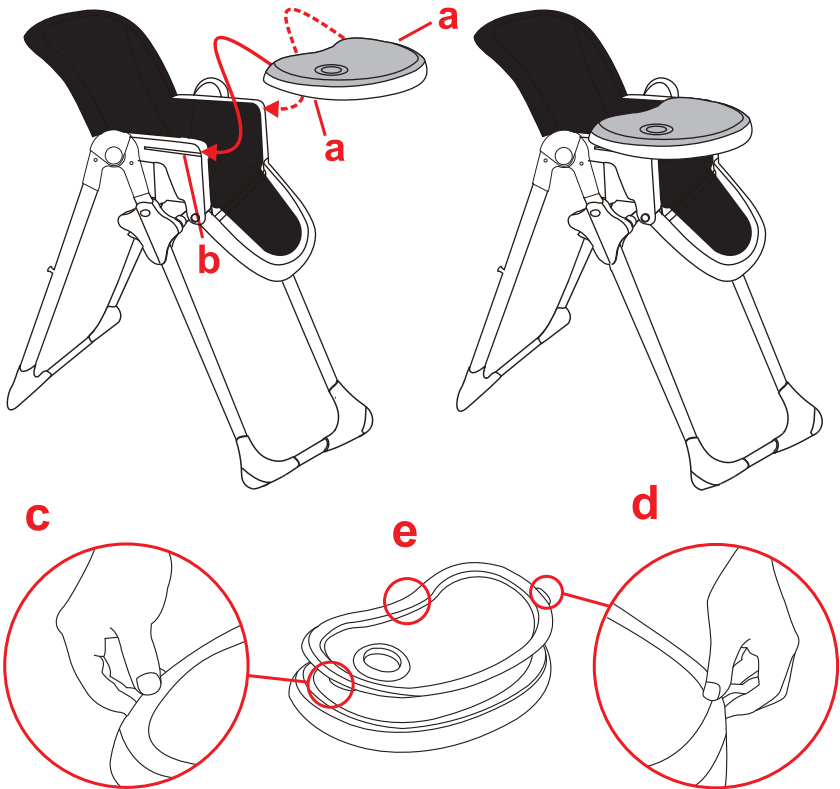
ניתן לכוון את המגש לשלושה מצבי מרחק מהמושב, המסומנים על משענות היד. אם המגש לא ננעל אוטומטית במקומו, יש להחליק אותו מעט קדימה או אחורה עד שתישמע נקישה כפולה המאשרת את נעילתו.

אזהרה: אין להשאיר את המגש במצב שבו סמלי האזהרה גלויים לעין.

ניתן להסיר את המגש העליון על ידי ניתוק מהמסילות בשני הצדדים.

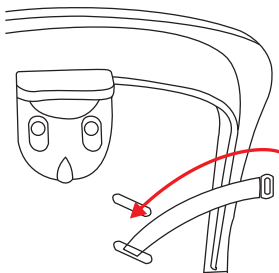
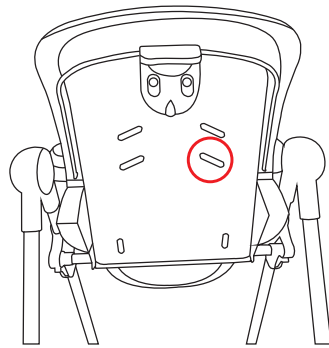
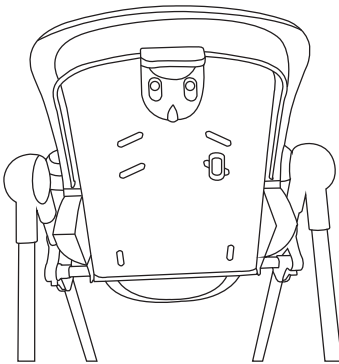
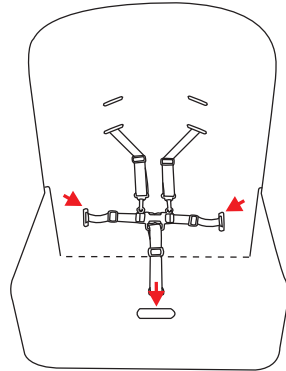
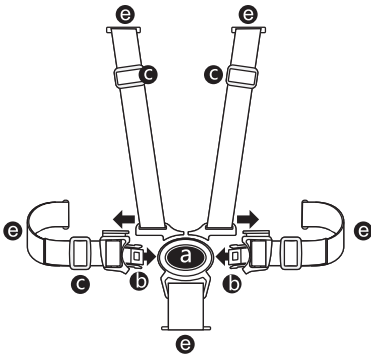
לחיבור המגש העליון, מקם אותו על המגש התחתון ולחץ על המסילות שלאורכו.

ניתן לתלות את המגש על גבי שני ווים המותקנים על הרגליים האחוריות של הכיסא.

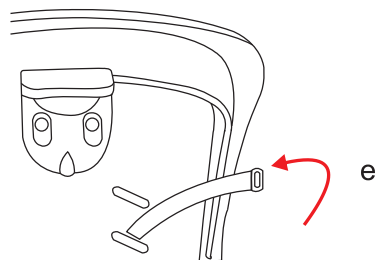


רתמת הבטיחות:

לבטיחות ילדך מותקנת בכסא רתמת בטיחות בעלת 5 נקודות עגינה ותמיד יש להשתמש בה. על רצועות הרתמה מותקנים אבזמים המאפשרים התאמה מירבית לגוף הילד. לחיבור הרתמה יש להתאים את הלשוניות לאבזם המרכזי. לשחרור הרתמה לחץ על כפתורי האבזם כך שהלשוניות יפרדו. רצועות הרתמה מושחלות דרך החריצים בריפוד ויחידת המושב ומאובטחות על ידי אבזם מאחור. לפני הסרת הריפוד לניקוי, יש להסיר תחילה את רצועות רתמות הבטיחות ולאחר הרכבת הריפוד מחדש, יש לחבר גם את רצועות רתמת הבטיחות. ניתן לחבר את רצועות הכתפיים בשני גבהים שונים בהתאם לגובה כתפי הילד. שים לב להשחיל את רצועות הכתפיים דרך חריצים מקבילים בגובהם.



d



e

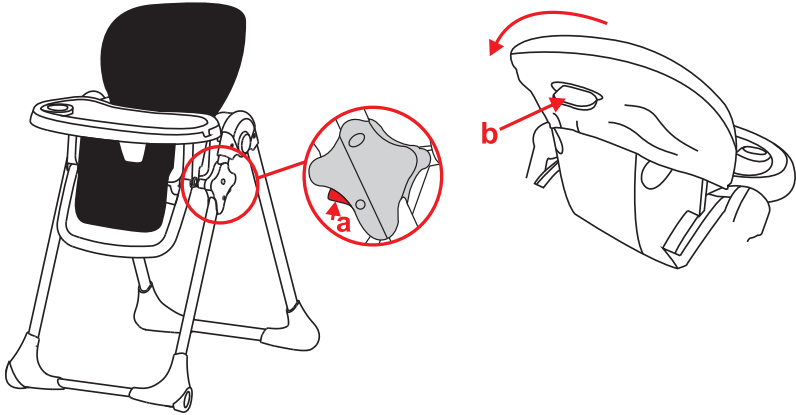
התאמת גובה זווית המושב:

אזהרה: אין לשנות את זווית משענת הגב או גובה הכיסא כאשר הילד יושב בכיסא.

להתאמת גובה המושב יש ללחוץ בו זמנית על שני הכפתורים שבצידי המושב (a) ולהגביה או להנמיך את המושב לגובה המבוקש. יש לשחרר את הכפתורים כאשר המושב נמצא בגובה המבוקש.

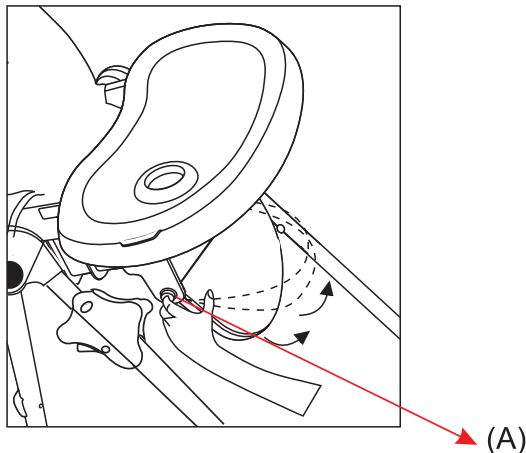
להתאמת זווית משענת הגב יש ללחוץ על הידית שבגב המושב (b) ולמשוך או לדחוף את גב המושב לזווית הרצויה ואז לשחרר את הידית.

שים לב – אם במשך הזמן יתגלה קושי בתפעול שינוי המצבים, אין לשמן את החלקים יש לנקות רק בעזרת מטלית.



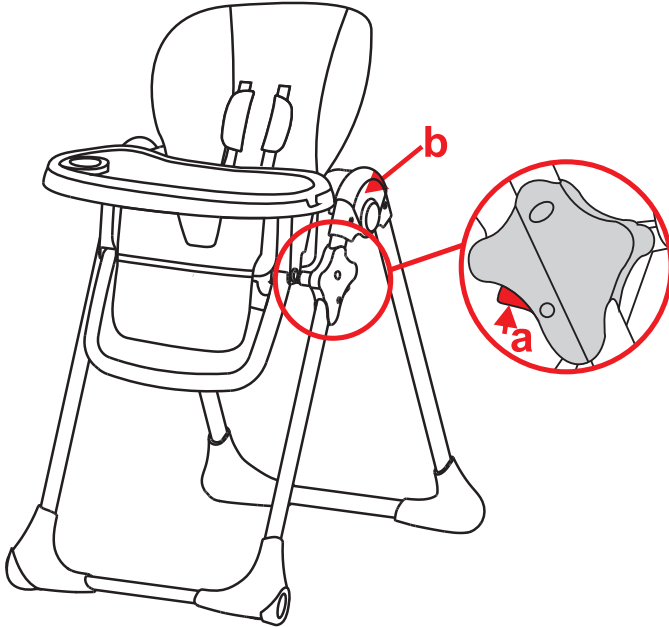
התאמת מנח הרגל:

לכיוון זווית מנח הרגל יש ללחוץ על שני הכפתורים העליונים שבצידי המנח (A), להזיזו לזווית המתאימה ואז לשחרר את הכפתורים.



קיפול הכיסא:

לנוחיות הקיפול יש לתלות תחילה את המגש על הווים המיועדים על הרגליים האחוריות. לקיפול הכיסא, יש ללחוץ בו זמנית על שני הכפתורים שבצידי הכיסא (a) ולהנמיך את המושב לגובה הנמוך ביותר. כעת יש ללחוץ על שני הכפתורים העגולים בקצה העליון של רגלי הכיסא (b) ולדחוף את הרגליים האחוריות קדימה, עד שהכיסא יתקפל במלואו. לפני שמניחים את הכיסא המקופל, כדי למנוע תאונות, יש לוודא שהוא ננעל לגמרי במצב מקופל.



טיפול ואחזקה

- יש לבדוק באופן קבוע את תקינות חלקי הכיסא, למשל ברגים רופפים, ריפוד קרוע וכדומה, ולתקן בהתאם.
- לניקוי חלקי הפלסטיק והמתכת יש להשתמש במטלית לחה ורכה ולנגב מיד עם מטלית יבשה. אין לשמן חלקים אלה.
- לניקוי כיסוי הברד יש להשתמש במטלית לחה ורכה ובחומרי ניקוי עדינים.
- אין להשתמש בחומרי הלבנה, או חומרי ניקוי שוחקים או מסיסים.
- אם הכיסא בא במגע עם מים, יש לייבש את חלקי המתכת, למניעת חלודה.
- יש לשמור את הכיסא במקום יבש ומוצל.