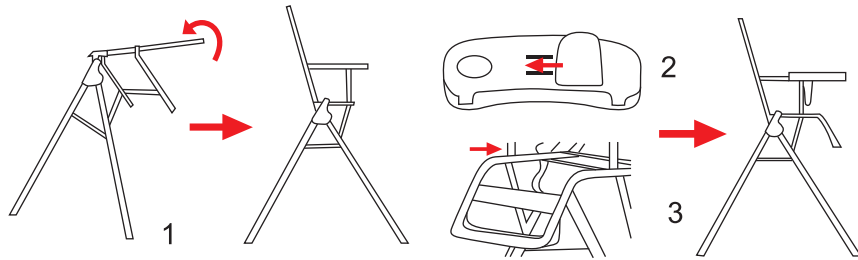


## הרכבת הכיסא



1. פתיחת המסגרת (איור 1):

משוך את משענת הגב כלפי מעלה עד שמסגרת המושב נפתחת לגמרי ונשמע צליל "קליק".

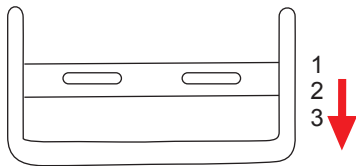
2. הרכבת המגש (איור 2):

החלק את המגן האמצעי לתוך החריץ של המגש, ודא שהמגן האמצעי תקוע במקומו ולא נופל. לחץ את הלחצנים משני צידי המגש והכנס אותו למשענות היד של המושב.

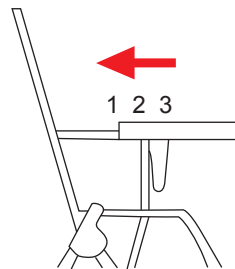
3. הרכבת משענת הרגליים (איור 3):

הכנס את משענת הרגליים לתוך קצוות הצינורות של מסגרת המושב, וודא שהפינים הקפיציים יצאו מהחורים ושמשענת הרגליים מקובעת למסגרת המושב.

## פונקציות

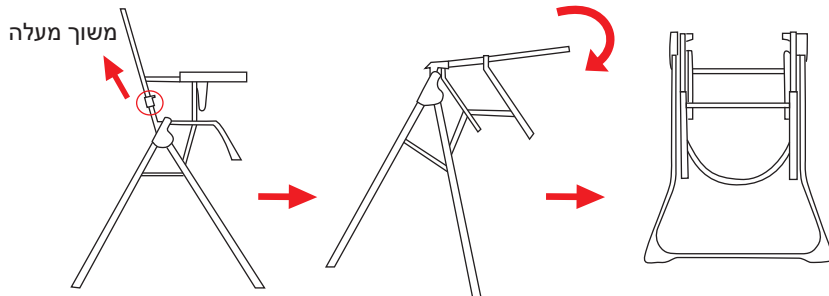


משענת הרגליים ניתנת לכוונון ל-3 מצבים.



המגש ניתן לכוונון ל-3 מצבים.

## קיפול הכיסא

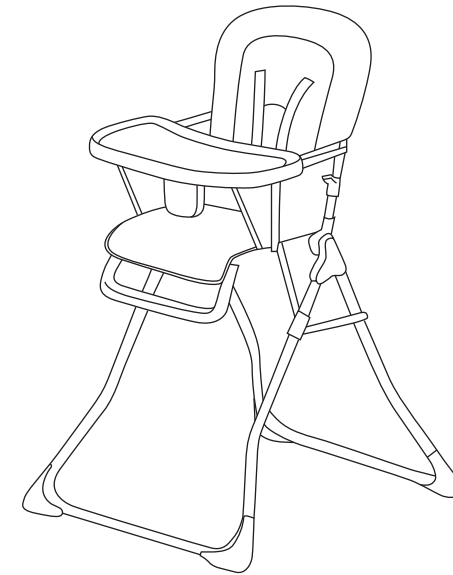


משוך את ההדקים משני צידי המושב כלפי מעלה ודחוף את גב המושב קדימה, ואז קפל את הכיסא במלואו.

# infanti®

## כיסא גבוה לילדים

הוראות שימוש



# חשוב! יש לקרוא בקפידה ולשמור לשימוש עתידי

היבואן: במבינו קינג בע"מ. ת.ד. 224 טמרה 3081103,  
טלפון: 04-6620866. דגם: TB-6900

## אזהרה !

אין להרים ולשאת את הכיסא כאשר הילד נמצא בתוכו.

אין לאפשר לילדים לשחק עם או ליד הכיסא הגבוה כאשר הילד נמצא בתוכו.

אין לאפשר לילדים להישען על צידי הכיסא הגבוה. הוא עלול לאבד יציבות ולהתהפך.

אין להניח על המגש שקיות כבדות, חבילות או פריטים אחרים העלולים לגרום למוצר להתהפך.

אין להניח על המגש מזון שהוא חם מספיק כדי לכוות את עור הילד.

יש להוציא את הילד מהמושב לפני קיפול או כוונן של הכיסא הגבוה.

יש להשתמש תמיד על רצפה שטוחה ומישרת אופקית.

למניעת סכנת חנק, אין להניח את המוצר ליד חפצים עם חוטים, כגון וילונות, כבלי חשמל וכד'.  
לפני השימוש בכיסא יש לוודא שהוא פתוח לגמרי ושכל מנגנוני הנעילה נעולים.

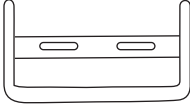
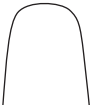
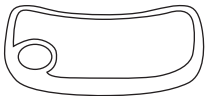
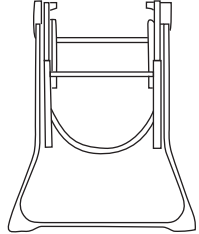
אין להשתמש באביזרים או חלקי חילוף אחרים מאלו המאושרים ע"י היצרן או המפיץ.

יש לבדוק באופן קבוע את תקינות חלקי הכיסא, למשל ברגים רופפים, ריפוד קרוע וכדומה, ולטפל בהתאם. אין להשתמש אם חלק כלשהו שבור, קרוע או חסר.

ניתן לנקות את הכיסא עם מטלית לחה ולייבש עם מטלית יבשה בלבד.

## רשימת חלקים

בדוק שיש לך את כל החלקים לדגם זה לפני הרכבת המוצר שלך. אין צורך בכלים.

מסענת רגליים	מגן אמצעי	מגש	יחידת מושב עם ריפוד
			

## אזהרה !

אין להשאיר את הילד ללא השגחה.

יש להשתמש תמיד במערכת הריסון (לדוגמה, חגורת בטיחות).

סכנת נפילה: יש למנוע מהילד לטפס על המוצר.

אין להשתמש במוצר אלא אם כל הרכיבים הותקנו וכווננו כראוי.

יש להיות מודעים לסיכון של אש גלויה ושל מקורות חום חזקים אחרים בקרבת המוצר.

יש להיות מודעים לסיכון של התנדנדות כשהילד יכול לדחוף את רגליו כנגד שולחן או כנגד כל מבנה אחר.

אין להשתמש במוצר עד שהילד יכול לשבת ללא עזרה.

אין להשתמש במוצר אם חלק כלשהו שלו שבור, קרוע או חסר.

במידה ומשתמשים בכל רתמה נוספת מלבד זו המסופקת ע"י היצרן, היא צריכה להתאים לתקן EN 13210.

יש להרחיק ילדים כאשר מקפלים ופותחים את המוצר כדי למנוע פציעה.

המוצר מיועד לילדים המסוגלים לשבת ללא עזרה ועד לגיל 3 שנים או למשקל מירבי של 15 ק"ג.

מוצר זה צריך להיות מורכב ע"י מבוגר. אי הקפדה על הוראה זו עלול להשפיע על בטיחות הילדים.

אין להשתמש במוצר או להרכיב אותו מבלי שקראת והבנת את ההוראות.

יש לוודא שהמשתמשים מכירים את אופן התפעול של המוצר ולוודא שניתן לפתוח ולסגור את המוצר בקלות. אם לא, אין להפעיל בכוח. נא לקרוא את ההוראות בקפידה ולהשתמש בשיטת התפעול הנכונה.

אין לבצע שינויים במוצר זה או להשתמש בחלקים של יצרנים אחרים.

יש להשתמש תמיד ברתמה ולוודא שהיא מותאמת בצורה נכונה.

אין לאפשר לילדים לעמוד בתוך או על הכיסא והמגש.

אין להושיב יותר מילד אחד בו זמנית.