



บริษัท ห้องปฏิบัติการกลาง (ประเทศไทย) จำกัด

Central Laboratory (Thailand) Co., Ltd.

สาขาฉะเชิงเทรา : 36/6 หมู่ 8 ต.ท่าตะพาน อ.บางปะกง จ.ฉะเชิงเทรา 24130

Chachoengsao Branch : 36/6 Moo 8 Tasa-an, Bangpakong, Chachoengsao 24130 Thailand

Tel : (66) 0 3853 3476-9 Fax : (66) 0 3853 3475

http://www.centralabthai.com

## รายงาน

### ผลการตรวจวิเคราะห์คุณภาพน้ำของ

### โรงปรับปรุงคุณภาพน้ำแสนสุขเหนือ - ใต้

### เทศบาลเมืองแสนสุข ตำบลแสนสุข อำเภอเมือง จังหวัดชลบุรี

#### 1. บทนำ

เทศบาลเมืองแสนสุข ตำบลแสนสุข อำเภอเมือง จังหวัดชลบุรี ได้ให้ความสำคัญและตระหนักถึงผลกระทบที่อาจจะเกิดขึ้นต่อสิ่งแวดล้อม และประชาชนในชุมชนใกล้เคียง จึงมอบหมายให้บริษัท ห้องปฏิบัติการกลาง (ประเทศไทย) จำกัด ดำเนินการตรวจสอบคุณภาพน้ำ เพื่อนำผลการติดตามตรวจสอบที่ได้ไปกำหนดคน โยบายส่งเสริมและรักษาคุณภาพสิ่งแวดล้อมต่อไป

#### 2. วัตถุประสงค์

- 2.1 เพื่อติดตามตรวจสอบคุณภาพน้ำทั้ง โรงปรับปรุงคุณภาพน้ำแสนสุขเหนือ - ใต้
- 2.2 เพื่อนำผลการติดตามตรวจสอบคุณภาพน้ำที่ได้ ไปเปรียบเทียบกับค่ามาตรฐานตามที่กฎหมายกำหนด เพื่อเป็นแนวทางในการวางแผนการจัดการคุณภาพสิ่งแวดล้อมต่อไป
- 2.3 เพื่อเป็นข้อมูลนำเสนอต่อหน่วยงานราชการ หรือหน่วยงานอื่นๆที่เกี่ยวข้อง

#### 3. สรุปผลการทดสอบคุณภาพน้ำ

ผลการทดสอบคุณภาพน้ำ โรงปรับปรุงคุณภาพน้ำแสนสุขเหนือ - ใต้

ตามจุดเก็บตัวอย่างที่กำหนด ได้ผลดังนี้



บริษัท ห้องปฏิบัติการกลาง (ประเทศไทย) จำกัด

Central Laboratory (Thailand) Co., Ltd.

สาขาฉะเชิงเทรา : 36/6 หมู่ 8 ต.ท่าสะอ้าน อ.บางปะกง จ.ฉะเชิงเทรา 24130

Chachoengsao Branch : 36/6 Moo 8 Tosa-an, Bangpakong, Chachoengsao 24130 Thailand

Tel : (66) 0 3853 3476-9 Fax : (66) 0 3853 3475

http://www.centralabthai.com

## สรุปผลการทดสอบคุณภาพน้ำ

เทศบาลเมืองแสนสุข ต.แสนสุข อ.เมืองชลบุรี จ.ชลบุรี

สถานที่ / พื้นที่ : สะพานข้ามคลองบางโปร้ง ถนนบางแสน-อ่างศิลา  
 หมายเลขรายงาน : TRCS60/16573  
 เกณฑ์มาตรฐาน : ประกาศคณะกรรมการสิ่งแวดล้อมแห่งชาติ ฉบับที่ 27 (พ.ศ. 2549)  
 เรื่องกำหนดมาตรฐานคุณภาพน้ำทะเล (น้ำประเภทที่ 6)  
 ผลการทดสอบ : รายละเอียดแสดงดังตารางที่ 1

ตารางที่ 1 ผลการทดสอบคุณภาพน้ำสะพานข้ามคลองบางโปร้ง ถนนบางแสน-อ่างศิลา

ดัชนีคุณภาพน้ำ	ผลการทดสอบ 24 กย.59	ผลการทดสอบ 1 กพ 60	ผลการทดสอบ 3 พค 60	ผลการทดสอบ 2 สค 60	เกณฑ์มาตรฐานกำหนด
Lead (Pb)	Not Detected	Not Detected	<2.000	Not Detected	≤8.5
Manganese (Mn)	**479.775	14.160	**107.900	**337.050	≤100
Mercury (Hg)	Not Detected	0.5030	Not Detected	Not Detected	≤0.1
Coliform Bacteria	**3500000	**1600	**350000	**920000	≤1000
Fecal coliform Bacteria	**8.9X10 <sup>3</sup>	4.8 x 10	**2.0x10 <sup>3</sup>	4.2x10	≤100
Ammonia Nitrogen	**3433.10	Not Detected	**4578.30	**3673.60	≤70
Biochemical Oxygen Demand (BOD)	6.60	3.95	17.50	8.80	-
Dissolved Oxygen (DO)	**2.15	4.73	7.35	4.95	≥4
Nitrate-Nitrogen	**242.90	< 50.00	Not Detected	**248.70	≤60
pH	7.26	7.66	7.48	7.85	7.0-8.5
Sulfide	Not Detected	Not Detected	Not Detected	Not Detected	≤10
Temperature	32.0	28.0	30.0	30.0	เปลี่ยนแปลงเพิ่มขึ้น ไม่เกิน 2 องศาเซลเซียส
Total Phosphorus	448.80	85.60	11.70	**628.20	≤45
Total Suspended Solids (TSS)	<20	27.84	44.22	<20	-

\*\* รายการที่เกินมาตรฐานที่กำหนด



บริษัท ห้องปฏิบัติการกลาง (ประเทศไทย) จำกัด

Central Laboratory (Thailand) Co., Ltd.

สาขาฉะเชิงเทรา : 36/6 หมู่ 8 ต.ท่าตะพาน อ.บางปะกง จ.ฉะเชิงเทรา 24130

Chachoengsao Branch : 36/6 Moo 8 Taso-on, Bangpakong, Chachoengsao 24130 Thailand

Tel : (66) 0 3853 3476-9 Fax : (66) 0 3853 3475

http://www.centralabthai.com

Central Lab

## สรุปผลการทดสอบคุณภาพน้ำ

เทศบาลเมืองแสนสุข ต.แสนสุข อ.เมืองชลบุรี จ.ชลบุรี

สถานที่ / พื้นที่ : สถานีสูบน้ำแหลมแท่น  
 หมายเลขรายงาน : TRCS60/16574  
 เกณฑ์มาตรฐาน : ประกาศคณะกรรมการสิ่งแวดล้อมแห่งชาติ ฉบับที่ 27 (พ.ศ. 2549)  
 เรื่องกำหนดมาตรฐานคุณภาพน้ำทะเล (น้ำประเภทที่ 4)  
 ผลการทดสอบ : รายละเอียดแสดงดังตารางที่ 2

ตารางที่ 2 สถานีสูบน้ำแหลมแท่น

ดัชนีคุณภาพน้ำ	ผลการทดสอบ 24 พย.59	ผลการทดสอบ 1 กพ 60	ผลการทดสอบ 3 พค 60	ผลการทดสอบ 2 ตค 60	เกณฑ์มาตรฐานกำหนด
Lead (Pb)	Not Detected	Not Detected	<2.000	Not Detected	≤8.5
Manganese (Mn)	11.840	3.518	18.430	10.530	≤100
Mercury (Hg)	Not Detected	<0.5000	Not Detected	Not Detected	≤0.1
Coliform Bacteria	**1100	49	70	**1600	≤1000
Fecal coliform Bacteria	7.4X10	8	6.4x10	1.7x10 <sup>2</sup>	≤100
Ammonia Nitrogen	Not Detected	Not Detected	**1351.40	**311.10	≤70
Biochemical Oxygen Demand (BOD)	4.20	2.85	9.10	5.50	-
Dissolved Oxygen (DO)	7.23	7.03	7.23	6.13	≥4
Nitrate-Nitrogen	Not Detected	Not Detected	Not Detected	Not Detected	≤60
pH	7.95	8.03	7.91	8.38	7.0-8.5
Sulfide	Not Detected	Not Detected	Not Detected	Not Detected	≤10
Temperature	29.0	28.0	32.0	28.0	เปลี่ยนแปลงเพิ่มขึ้นไม่เกิน 2 องศาเซลเซียส
Total Phosphorus	**56.20	**35.40	0.40	**44.10	≤15
Total Suspended Solids (TSS)	20.10	24.09	88.43	29.55	-

\*\* รายการที่เกินมาตรฐานที่กำหนด



บริษัท ห้องปฏิบัติการกลาง (ประเทศไทย) จำกัด

Central Laboratory (Thailand) Co., Ltd.

สาขาเฉิงเตา : 36/6 หมู่ 8 ต.ท่าเสา อ.บางปะกง จ.ฉะเชิงเทรา 24130

Chachoengsao Branch : 36/6 Moo 8 Taso-an, Bangpakong, Chachoengsao 24130 Thailand

Tel : (66) 0 3853 3476-9 Fax : (66) 0 3853 3475

http://www.centralabthai.com

## สรุปผลการทดสอบคุณภาพน้ำ

เทศบาลเมืองแสนสุข ต.แสนสุข อ.เมืองชลบุรี จ.ชลบุรี

สถานที่ / พื้นที่ : จุดปล่อยน้ำทิ้งจากระบบบำบัด คลองบางโปร่ง  
 หมายเลขรายงาน : TRCS60/16575  
 เกณฑ์มาตรฐาน : ประกาศคณะกรรมการสิ่งแวดล้อมแห่งชาติ ฉบับที่ 27 (พ.ศ. 2549)  
 เรื่องกำหนดมาตรฐานคุณภาพน้ำทะเล (น้ำประเภทที่ 4)  
 ผลการทดสอบ : รายละเอียดแสดงดังตารางที่ 3

ตารางที่ 3 จุดปล่อยน้ำทิ้งจากระบบบำบัด คลองบางโปร่ง

ดัชนีคุณภาพน้ำ	ผลการทดสอบ 24 พย.59	ผลการ ทดสอบ 1 กพ 60	ผลการ ทดสอบ 3 พค 60	ผลการทดสอบ 2 ตค 60	เกณฑ์มาตรฐานกำหนด
Lead (Pb)	<2.000	Not Detected	4.580	<2.000	≤8.5
Manganese (Mn)	**543.50	**212.800	**357.850	**727.235	≤100
Mercury (Hg)	Not Detected	Not Detected	Not Detected	<0.5000	≤0.1
Coliform Bacteria	**920000000	**160000	**1400000	**1700000	≤1000
Fecal coliform Bacteria	2.5 X10 <sup>4</sup>	6.0 X10 <sup>2</sup>	**2.6X10 <sup>4</sup>	8.9 X10 <sup>4</sup>	≤100
Ammonia-Nitrogen	**6054.30	**5662.10	**25759.70	**4106.70	≤70
Biochemical Oxygen Demand (BOD)	21.50	7.90	4.80	37.50	-
Dissolved Oxygen (DO)	0.00	3.45	0.00	**0.00	≥4
Nitrate-Nitrogen	Not Detected	298.80	<50.00	Not Detected	≤60
pH	7.35	7.82	7.34	7.71	7.0-8.5
Temperature	33.0	28.0	30.0	30	เปลี่ยนแปลงเพิ่มขึ้นไม่เกิน 2 องศาเซลเซียส

\*\* รายการที่เกินมาตรฐานกำหนด



บริษัท ห้องปฏิบัติการกลาง (ประเทศไทย) จำกัด

Central Laboratory (Thailand) Co., Ltd.

สาขาละโว้ : 36/6 หมู่ 8 ต.ท่าละโว้ อ.บางปะกง จ.ฉะเชิงเทรา 24130

Chachoengsao Branch : 36/6 Moo 8 Taso-on, Bangpakong, Chachoengsao 24130 Thailand

Tel : (66) 0 3853 3476-9 Fax : (66) 0 3853 3475

http://www.centralabthai.com

Central Lab

## สรุปผลการทดสอบคุณภาพน้ำ

เทศบาลเมืองแสนสุข ต.แสนสุข อ.เมืองชลบุรี จ.ชลบุรี

- สถานที่ / พื้นที่ : จุดปล่อยน้ำทิ้งหาควอนนภา ด้านขวาห่างจากฝั่ง 100 เมตร
- หมายเลขรายงาน : TRCS60/16576
- เกณฑ์มาตรฐาน : ประกาศคณะกรรมการสิ่งแวดล้อมแห่งชาติ ฉบับที่ 27 (พ.ศ. 2549)  
เรื่องกำหนดมาตรฐานคุณภาพน้ำทะเล (น้ำประเภทที่ 6)
- ผลการทดสอบ : รายละเอียดแสดงดังตารางที่ 4

ตารางที่ 4 ผลการทดสอบคุณภาพน้ำจุดปล่อยน้ำทิ้งหาควอนนภา ด้านขวาห่างจากฝั่ง 100 เมตร

ดัชนีคุณภาพน้ำ	ผลการทดสอบ 24 พย.59	ผลการทดสอบ 1 กพ.60	ผลการทดสอบ 3 พค.60	ผลการทดสอบ 2 สค.60	เกณฑ์มาตรฐานกำหนด
Lead (Pb)	Not Detected	Not Detected	<2.000	Not Detected	≤8.5
Manganese (Mn)	43.320	10.060	**340.250	33.000	≤100
Mercury (Hg)	Not Detected	**<0.5000	Not Detected	Not Detected	≤0.1
Coliform Bacteria	**17000	**1600	**3500000	350	≤1000
Fecal coliform Bacteria	**2.1 X10 <sup>2</sup>	1.5 X 10	**4.2x10 <sup>3</sup>	4.4x10	≤100
Ammonia Nitrogen	Not Detected	Not Detected	**2096.10	**364.40	≤70
Biochemical Oxygen Demand (BOD)	5.00	3.00	7.80	4.40	-
Dissoived Oxygen (DO)	6.55	6.53	4.65	7.95	≥4
Nitrate-Nitrogen	Not Detected	Not Detected	<50	Not Detected	≤60
pH	7.98	8.15	7.52	8.34	7.0-8.5
Sulfide	Not Detected	Not Detected	Not Detected	Not Detected	≤10
Temperature	32.0	28.0	30.0	32.0	เปลี่ยนแปลงเพิ่มขึ้นไม่เกิน 2 องศา เซลเซียส
Total Phosphorus	57.20	40.10	9.70	39.60	≤45
Total Suspended Solids	<20.00	<20.00	113.60	148.67	-

\*\* รายการที่เกินมาตรฐานกำหนด



บริษัท ห้องปฏิบัติการกลาง (ประเทศไทย) จำกัด

Central Laboratory (Thailand) Co., Ltd.

สาขาฉะเชิงเทรา : 35/6 หมู่ 8 ต.ท่าสะอ้าน อ.บางปะกง จ.ฉะเชิงเทรา 24130

Chachoengsao Branch : 35/6 Moo 8 Tasa-an, Bangpakong, Chachoengsao 24130 Thailand

Tel : (66) 0 3853 3476-9 Fax : (66) 0 3853 3475

http://www.centrallabthai.com

## สรุปผลการทดสอบคุณภาพน้ำ

เทศบาลเมืองแสนสุข ต.แสนสุข อ.เมืองชลบุรี จ.ชลบุรี

สถานที่ / พื้นที่ : จุดปล่อยน้ำทิ้งหาดวอนนภา ด้านกลางห่างจากฝั่ง 100 เมตร  
 หมายเลขรายงาน : TRCS60/16577  
 เกณฑ์มาตรฐาน : ประกาศคณะกรรมการสิ่งแวดล้อมแห่งชาติ ฉบับที่ 27 (พ.ศ. 2549)  
 เรื่องกำหนดมาตรฐานคุณภาพน้ำทะเล (น้ำประเภทที่ 6)  
 ผลการทดสอบ : รายละเอียดแสดงดังตารางที่ 5

ตารางที่ 5 ผลการทดสอบคุณภาพน้ำจุดปล่อยน้ำทิ้งหาดวอนนภา ด้านกลางห่างจากฝั่ง 100 เมตร

ดัชนีคุณภาพน้ำ	ผลการทดสอบ 24 พย.59	ผลการทดสอบ 1 กพ 60	ผลการทดสอบ 3 พค 60	ผลการทดสอบ 2 ตค 60	เกณฑ์มาตรฐานกำหนด
Lead (Pb)	Not Detected	Not Detected	Not Detected	Not Detected	≤8.5
Manganese (Mn)	83.820	13.310	20.200	28.820	≤100
Mercury (Hg)	Not Detected	Not Detected	Not Detected	Not Detected	≤0.1
Coliform Bacteria	**92000	240	**220000	33	≤1000
Fecal coliform Bacteria	8.4 X10 <sup>3</sup>	1.5 X10	3.6x10 <sup>3</sup>	6.4	≤100
Ammonia Nitrogen	Not Detected	Not Detected	**1516.90	**179.50	≤70
Biochemical Oxygen Demand (BOD)	6.30	2.75	4.90	4.60	-
Dissolved Oxygen (DO)	6.18	7.55	4.05	6.85	≥4
Nitrate-Nitrogen	Not Detected	Not Detected	Not Detected	Not Detected	≤60
pH	7.95	8.12	7.44	8.36	7.0-8.5
Sulfide	Not Detected	Not Detected	Not Detected	Not Detected	≤10
Temperature	32.0	28.0	33.0	32.0	เปลี่ยนแปลงเพิ่มขึ้นไม่เกิน 2 องศาเซลเซียส
Total Phosphorus	69.30	48.30	6.50	27.30	≤45
Total Suspended Solids (TSS)	26.48	20.00	84.10	122.69	-

\*\* รายการที่เกินมาตรฐานกำหนด



บริษัท ห้องปฏิบัติการกลาง (ประเทศไทย) จำกัด

Central Laboratory (Thailand) Co., Ltd.

สาขาเอเชียตรา : 36/6 หมู่ 8 ต.ท่าสะขันธ์ อ.บางปะกง จ.ฉะเชิงเทรา 24130

Chachoengsao Branch : 36/6 Moo 8 Tasa-an, Bangpakong, Chachoengsao 24130 Thailand

Tel : (66) 0 3853 3476-9 Fax : (66) 0 3853 3475

http://www.centralabthai.com

Central Lab

## สรุปผลการทดสอบคุณภาพน้ำ

เทศบาลเมืองแสนสุข ต.แสนสุข อ.เมืองชลบุรี จ.ชลบุรี

สถานที่ / พื้นที่ : จุดปล่อยน้ำทิ้งหาดวอนนภา ด้านซ้ายห่างจากฝั่ง 100 เมตร  
 หมายเลขรายงาน : TSCS60/16578  
 เกณฑ์มาตรฐาน : ประกาศคณะกรรมการสิ่งแวดล้อมแห่งชาติ ฉบับที่ 27 (พ.ศ. 2549)  
 เรื่องกำหนดมาตรฐานคุณภาพน้ำทะเล (น้ำประเภทที่ 6)  
 ผลการทดสอบ : รายละเอียดแสดงดังตารางที่ 6

ตารางที่ 6 ผลการทดสอบคุณภาพน้ำจุดปล่อยน้ำทิ้งหาดวอนนภา ด้านซ้ายห่างจากฝั่ง 100 เมตร

ดัชนีคุณภาพน้ำ	ผลการทดสอบ 24 พย.59	ผลการ ทดสอบ 1 กพ 60	ผลการทดสอบ 3 พค 60	ผลการ ทดสอบ 2 สค 60	เกณฑ์มาตรฐานกำหนด
Lead (Pb)	Not Detected	Not Detected	<2.000	<2.000	≤8.5
Manganese (Mn)	15.320	13.390	**204.600	77.390	≤100
Mercury (Hg)	Not Detected	Not Detected	Not Detected	Not Detected	≤0.1
Coliform Bacteria	4.5	540	**1300000	920	≤1000
Fecal coliform Bacteria	8	4.2 X 10 <sup>3</sup>	**3.9x10 <sup>3</sup>	<1	≤100
Ammonia Nitrogen	Not Detected	Not Detected	**1930.60	**282.80	≤70
Biochemical Oxygen Demand (BOD)	5.50	2.95	7.80	6.75	-
Dissolved Oxygen (DO)	6.65	6.75	4.45	7.25	≥4
Nitrate-Nitrogen	Not Detected	Not Detected	**123.70	Not Detected	≤60
pH	7.98	8.09	7.63	8.38	7.0-8.5
Sulfide	Not Detected	Not Detected	Not Detected	Not Detected	≤10
Temperature	32.0	28.0	32.0	32.0	เปลี่ยนแปลงเพิ่มขึ้นไม่เกิน 2 องศาเซลเซียส
Total Phosphorus	39.40	48.10	12.40	32.90	≤45
Total Suspended Solids (TSS)	<20.00	23.71	148.93	133.69	-

\*\* รายการที่เกินมาตรฐานกำหนด



บริษัท ห้องปฏิบัติการกลาง (ประเทศไทย) จำกัด

Central Laboratory (Thailand) Co., Ltd.

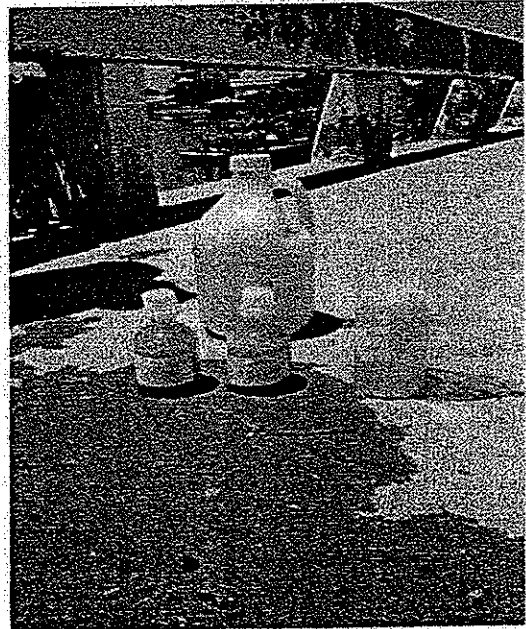
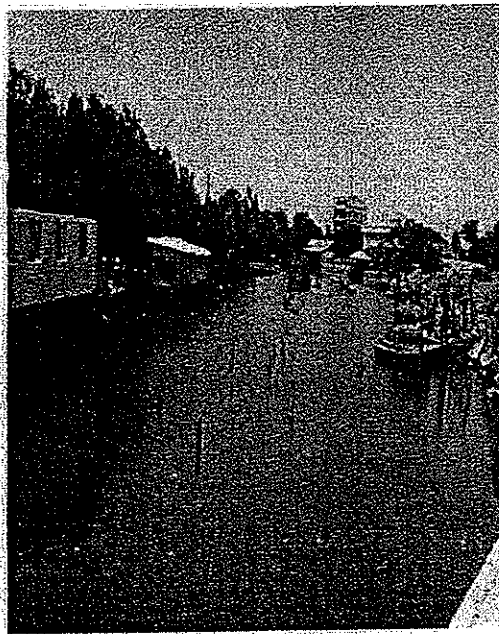
สาขาฉะเชิงเทรา : 36/8 หมู่ 8 ต.ท่าตะพาน อ.บางปะกง จ.ฉะเชิงเทรา 24130

Chachoengsao Branch : 36/8 Moo 8 Tasa-an, Bangpakong, Chachoengsao 24130 Thailand

Tel : (66) 0 3653 3476-9 Fax : (66) 0 3653 3475

<http://www.centrolabthai.com>

## ภาพแสดงการเก็บตัวอย่าง น้ำ โรงปรับปรุงคุณภาพน้ำแสนสุขเหนือ-ใต้



ภาพที่ 1

สะพานข้ามคลองบางโพรงถนนบางแสน-อ่างศิลา

วันที่เก็บตัวอย่าง

2 สิงหาคม 2560





บริษัท ห้องปฏิบัติการกลาง (ประเทศไทย) จำกัด

Central Laboratory (Thailand) Co., Ltd.

สาขาเขตเมือง : 36/6 หมู่ 8 ต.ท่าสะพาน อ.บางปะกง จ.ฉะเชิงเทรา 24130

Chachoengsao Branch : 36/6 Moo 8 Tosa-on, Bangpakong, Chachoengsao 24130 Thailand

Tel : (66) 0 3853 3476-9 Fax : (66) 0 3853 3475

<http://www.centralabthai.com>

## ภาพแสดงการเก็บตัวอย่าง น้ำ โรงปรับปรุงคุณภาพน้ำแสนสุขเหนือ-ใต้



ภาพที่ 2

สถานีสูบน้ำแหลมแท่น

วันที่เก็บตัวอย่าง

2 สิงหาคม 2560



บริษัท ห้องปฏิบัติการกลาง (ประเทศไทย) จำกัด

Central Laboratory (Thailand) Co., Ltd.

สาขาละโว้ : 36/6 หมู่ 8 ต.ท่าศาลา อ.บางปะกง จ.ฉะเชิงเทรา 24130

Chachoengsao Branch : 36/6 Moo 8 Tassala, Bangpakong, Chachoengsao 24130 Thailand

Tel : (66) 0 3653 3476-9 Fax : (66) 0 3653 3475

http://www.centralabhi.com

## ภาพแสดงการเก็บตัวอย่าง น้ำ โรงปรับปรุงคุณภาพน้ำแสนสุขเหนือ-ใต้



ภาพที่ 3

จุดปล่อยน้ำทิ้งจากระบบบำบัดคลองบางโปร่ง

วันที่เก็บตัวอย่าง

2 สิงหาคม 2560



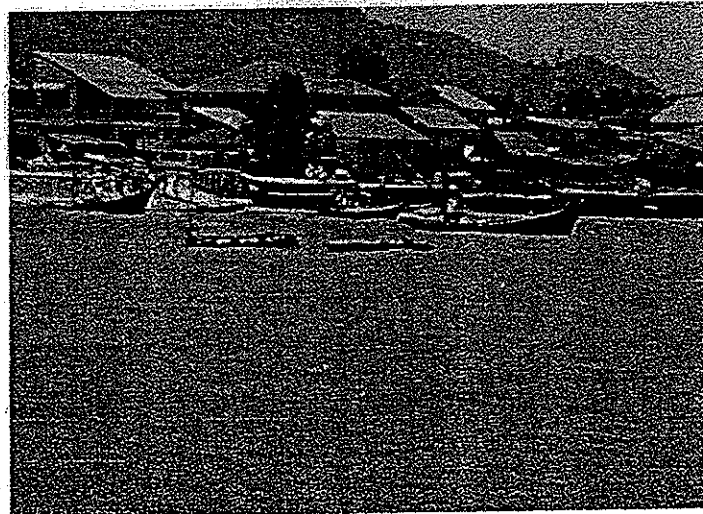
บริษัท ห้องปฏิบัติการกลาง (ประเทศไทย) จำกัด

Central Laboratory (Thailand) Co., Ltd.

สาขากรุงเทพฯ : 35/6 หมู่ 8 ต.ท่าสะอ้าน อ.บางปะกง จ.ฉะเชิงเทรา 24130  
Chachoengsao Branch : 35/6 Moo 8 Tosa-on, Bangpakong, Chachoengsao 24130 Thailand  
Tel : (66) 0 3653 3476-9 Fax : (66) 0 3653 3475  
http://www.centrallabthai.com

Central Lab

## ภาพแสดงการเก็บตัวอย่าง น้ำ โรงปรับปรุงคุณภาพน้ำแสนสุขเหนือ-ใต้



ภาพที่ 4

จุดปล่อยน้ำทิ้งหาดวอนนภาด้านขวา

วันที่เก็บตัวอย่าง

2 สิงหาคม 2560



บริษัท ห้องปฏิบัติการกลาง (ประเทศไทย) จำกัด

Central Laboratory (Thailand) Co., Ltd.

สาขาเชียงใหม่ : 36/6 หมู่ 8 ต.ท่าพระช้าง อ.บ้านป่าเมรุ จ.เชียงใหม่ 24130

Chachoengsao Branch : 36/6 Moo 8 Tso-dan, Sangpakong, Chachoengsao 24130 Thailand

Tel : (66) 0 3653 3475-9 Fax : (66) 0 3653 3475

http://www.centralabthai.com

## ภาพแสดงการเก็บตัวอย่าง น้ำ

### โรงปรับปรุงคุณภาพน้ำแสนสุขเหนือ-ใต้



ภาพที่ 5

จุดปล่อยน้ำทิ้งทางตอนนภาด้านกลาง

วันที่เก็บตัวอย่าง

2 สิงหาคม 2560



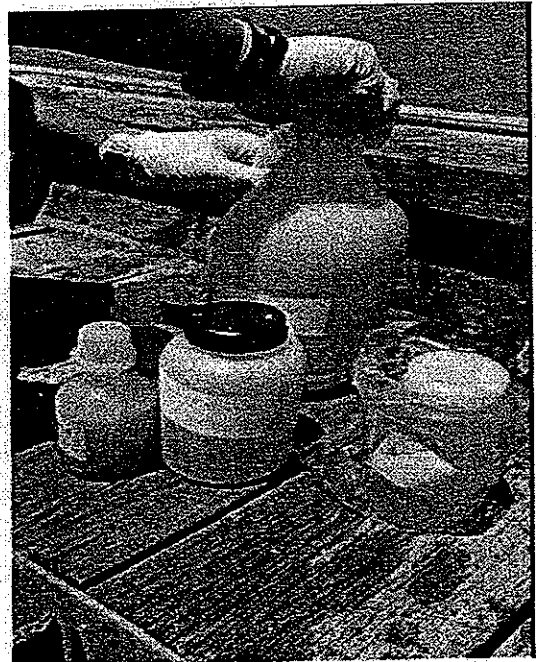
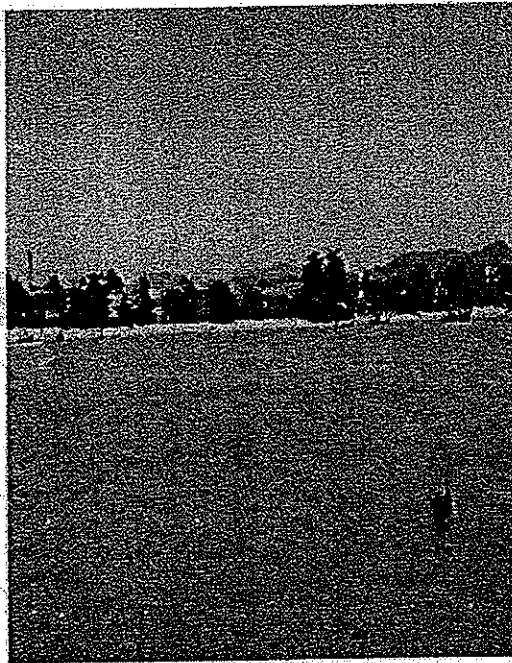
บริษัท ห้องปฏิบัติการกลาง (ประเทศไทย) จำกัด

Central Laboratory (Thailand) Co., Ltd.

สาขาจเริงเทห : 36/6 หมู่ 6 ต.ท่าลระธำน อ.บางปรอง จ.จเริงเทห 24130  
Chachoengsao Branch : 36/6 Moo 6 Tasa-on, Bangpakong, Chachoengsao 24130 Thailand  
Tel : (66) 0 3653 3476-9 Fax : (66) 0 3653 3475  
http://www.centralabthai.com

Central Lab

## ภาพแสดงการเก็บตัวอย่าง น้ำ โรงปรับปรุงคุณภาพน้ำแสนสุขเหนือ-ใต้



ภาพที่ 6

จุดปล่อยน้ำทิ้งหาวอนนภาด้านซ้าย

วันที่เก็บตัวอย่าง

2 สิงหาคม 2560