



Graviditetsregistret

- när tre blir ett

SBF Chefbm-möte Hasseludden 13/11 - 2013

Kerstin Petersson

- **Bakgrund**
- **Syfte**
- **Register inom Obst/gyn**
- **Graviditetsregistret**
- **Vad registreras**
- **Bm medverkan i arbetsgrupper**
- **Patientens medverkan i register**
- **Hur använda registerdata**
- **Resultat MHV**



Varför Kvalitetsregister?

SOSFS 2005:12 (M)

Socialstyrelsen föreskrifter för kvalitet och patientsäkerhet i hälso- och sjukvård

3 kap. Ansvar

1§ Vårdgivaren skall fastställa övergripande mål för det systematiska kvalitetsarbetet samt *kontinuerligt* följa upp och utvärdera målen

2§ Verksamhetschefen skall inom ramen för vårdgivarens ledningssystem ta fram, fastställa och dokumentera rutiner för hur det systematiska kvalitetsarbetet kontinuerligt skall bedrivas för att kunna styra, *följa upp* och utveckla verksamheten



Bakgrund till kvalitetsregister

- Stor satsning på kvalitetsregister från departement och SKL
- SKL registerkansli, SoS registerservice, 7 registercentra
- Knäplastik; 1975
- 73 nationella kvalitetsregister med stöd från SKL
- Kvalitetsregister regleras av Patientdatalagen, kap 7, - **frivilliga**
- SoS Hälsodataregister regleras av Hälsodatlagen (MFR)
obligatoriska för både verksamheter och patienter



Vision för Kvalitetsregister

”Nationella Kvalitetsregistren används integrerat och aktivt av svensk hälso- och sjukvård och omsorgsverksamhet för löpande lärande, förbättring, forskning samt ledning och kunskapsstyrning för att tillsammans med individen skapa bästa möjliga vård.” www.kvalitetsregister.se



Syfte kvalitetsregister

Användas i verksamhetsuppföljning

Användas för kvalitetssäkring / kvalitetsutveckling

Underlag för forskning



forts syfte..... rapportfunktioner

On-line rapporter

Möjlighet att ta ut data på "egna" patienter"

Möjlighet att ta ut data för den egna verksamheten

Möjlighet att jämföra den egna verksamheten
gentemot andra verksamheter, områden , landsting
riket

Möjlighet att följa resultat över tid





Graviditetsregistret 1/1 2013

Registrets Uppdragsgivare

- Departement, SKL, SoS
- Yrkesförbund – SBF och SFOG
- Mösam - gruppen för MHV

Organisation

- Styrgrupp för Graviditetsregistret
- Olof Stephansson registerhållare
- Tre arbetsgrupper med en ordförande för varje grupp



2012 föddes drygt 113 000 barn

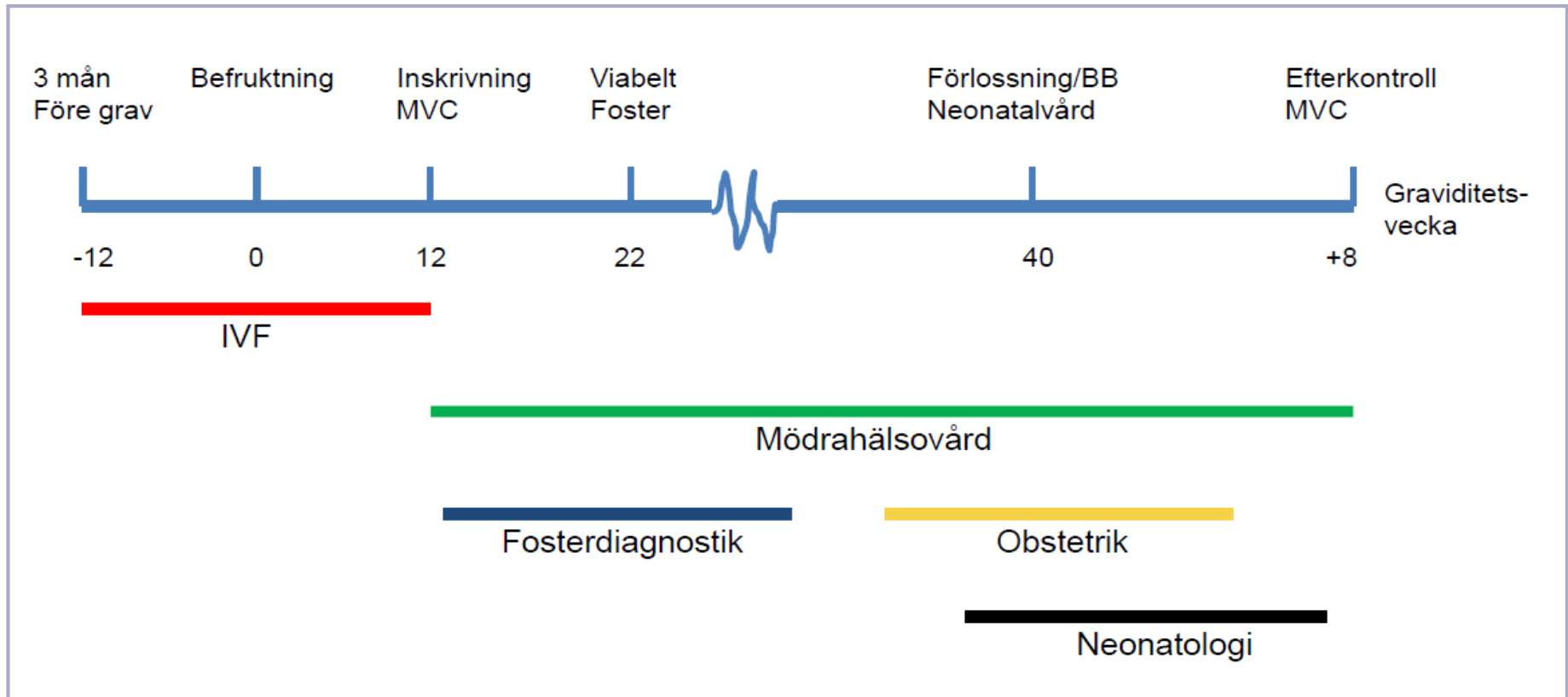
Ca 560 barnmorskemottagningar
(1800 barnmorskor verksamma inom MHV)

43 Kvinnokliniker

? Fosterdiagnostiska verksamheter



Vårdkedjan graviditet - fosterdiagnostik - förlossning



Tre delregister i nuläget

Graviditetsregistret

MHV
Kerstin
Pettersson

Fosterdiag.
Peter
Conner

Obstetrik
Ulf
Högberg

Bristnings-
registret
Eva
Uustal

Q-IVF
Christina
Bergh

SNQ
Stellan
Håkansson

- Registercentrum: QRC Stockholm och UCR

Varför gick vi samman?

- Önskemål från SKL – ej nytt obstetriskt register
- Register om möjligt spegla vårdkedjor
- SBF, SFOG
- Stora projekt dataöverföring – kostsamt
- Samordningsvinster





TOGETHER

A FILM BY LUKAS MOODYSSON

MEMFIS FILM PRESENTS: LISA LINDGREN MICHAEL NYQVIST EMMA SAMUELSSON
SAM KESSEL GUSTAF HAMMARSTEN ANJA LUNDQVIST JESSICA LIEDBERG OLA NORELL
AXEL ZUBER SHANTI RONEY OLLE SARRI CECILIA FRODE LARS FRODE EMIL MOODYSSON
HENRIK LUNDSTRÖM THERESE BRUNNANDER CLAES HARTELIUS STEN LJUNGGREN
ART DIRECTOR CARL JOHAN DE GEER COSTUME DESIGNER METTE MÖLLER MAKE-UP LINDA BOIJE AF GEMMÅS JESSICA CEDERHOLM DIRECTOR OF
PHOTOGRAPHY ULF BRANTÅS FSF CASTING IMOR HERMANN MAGGIE WIDSTRAND SOUND NICLAS MERITS ANDERS BILLING & LJUDLIGAN SOUND
MIX MORTEN HOLM FILM EDITOR MICHAL LESZCZYLOWSKI SFX FREDRIK ABRAHAMSEN ASSOCIATE PRODUCER ANNA ANTHONY KERMIT SMITH
CO-PRODUCER PETER AALBÆK JENSEN LINE PRODUCER MALTE FORSSELL PRODUCER LARS JÖNSSON SCREENWRITER & DIRECTOR LUKAS MOODYSSON
FILMSTIFTET / NATA ARSIB. BARNFILMSTIFTET / MICHAEL OLSEN IN ASSOCIATION WITH TV4000 AND-ON FINANCED BY EY / EUROPEAN REGIONAL DEVELOPMENT FUND INTERNATIONAL SALES FIRST FILM SALES



- MHV-registret start 1999
- Dataplattform UCR sedan 1/1 2010
- Alla landsting deltar och så gott som alla mottagningar
- Täckningsgrad Individdata 2012 var 85 %
- Manuell inmatning vid två tillfällen

Arbetsgrupp

- Ingrid Mogren, professor i obstetrik & gynekologi, Umeå
- Ingrid Haglund, samsa, Östersund
- Marie Lindkvist, PhD, statistiker, Umeå universitet
- *Carin Nilsses, PhD, Mhöl, Sundsvall (slutar 2014)*
- Margareta Persson, PhD, bm/lektor, Dalarnas högskola
- Kerstin Petersson, bm, Stockholm, ordförande
- Yvonne Skogsdal, samordningsbarnmorska, Örebro
- *Helena Fadl, PhD, Mhöl Örebro (slutar 2014)*
- Karin Gottvall, PhD, bm/utredare SoS



- Start 2009
- Registrerar data över KUB – undersökningar
- Dataplattform MedScinet
- Manuell inmatning
- Beslutsstöd – sannolikhetsberäkning

Arbetsgrupp?

- Peter Conner, ordförande, KS Stockholm
- Harald Almström, Stockholm
- Lill Valentin, Lund
- Peter Malcus, Lund
- Peter Lindgren
- Anna Marsk ,Ultra-gyn Stockholm
- Katarina Tunón
- Charlotte Becker
- Gustafsson Sven

Obstetrik

- Börjar samla data 1/1 2014
(enbart i Obstetrix produktionsdatabaser)

Arbetsgrupp

- Ulf Högberg, ordförande
- Anna Dencker, bm
- Cecilia Eckéus, bm
- Lars Ladfors



Referensgrupper för Obstetrik

Nationellt nätverk för vårdutvecklare
på KK?

Robson-grupp

SBF Chefbarnmorskemötet

SFOG Verksamhetschefs -möte



Frågor Graviditetsregistret arbetar med

- Direktöverföring av data från journal till register
- ✓ Obstetrix ca 92 % av alla graviditeter
- ✓ Partus, Cambio cosmic, pappersjournal

Tekniskt och juridiskt hållbar lösning

- Upphandling av webbapplikation
- On-line utdatarapporter



...forts Frågor

PROM – Patientrapporterat utfall t.ex SF36 EQ5D

PREM – Patientrapporterad erfarenhet av vården
t.ex nöjdhet med bemötande av vården, förtroende för vården

Webb-enkät - kopplas till registerdata



PROM/PREM

Självskattad hälsa

Information och erfarenhet av fo-diagnostik

Förlossningsupplevelse

Nöjdhet med smärtlindring

Bemötande från vården (alla delar)

Tillräckligt med tid

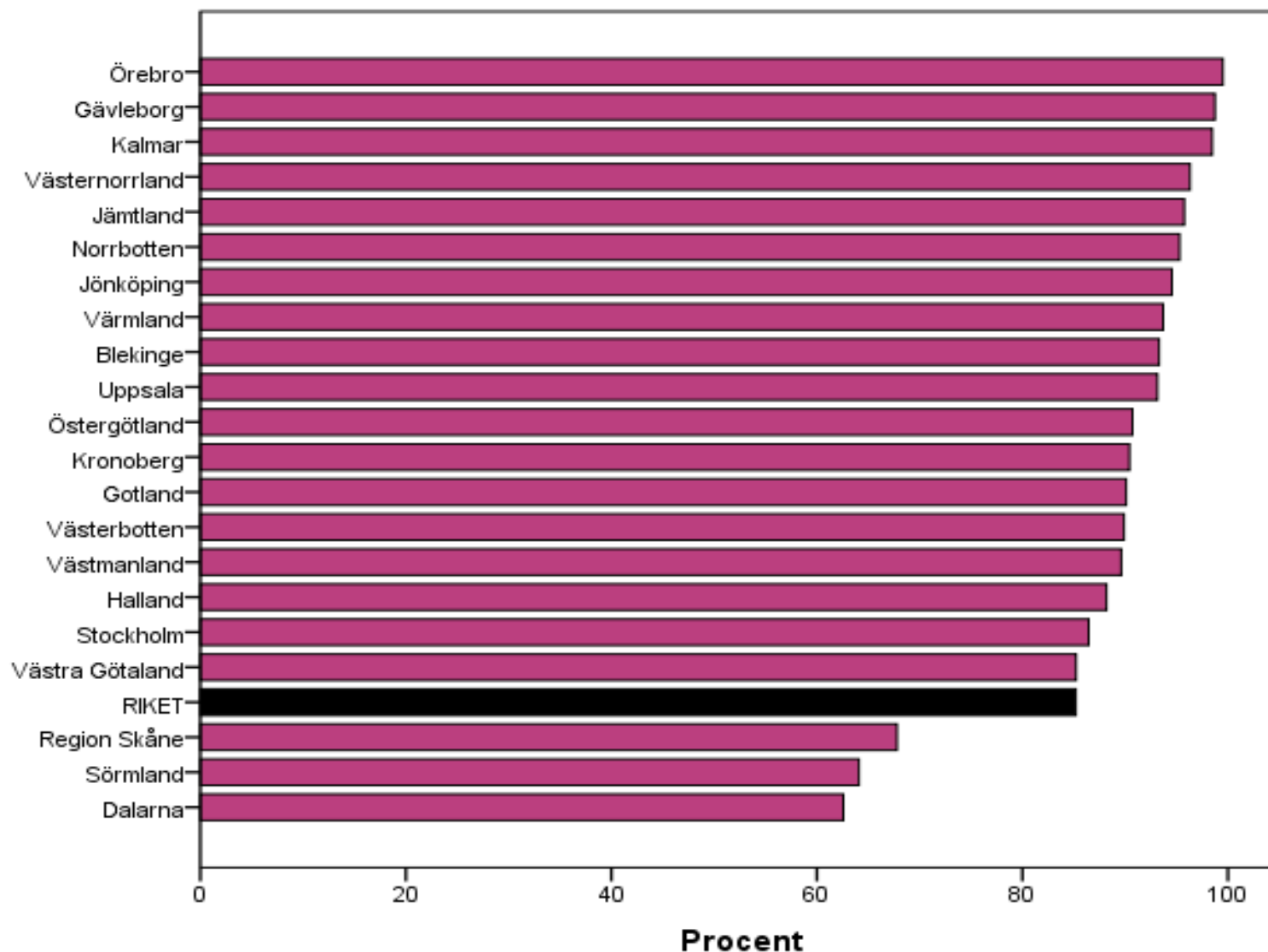
Amningsstöd

Besvär efter klipp eller bristning

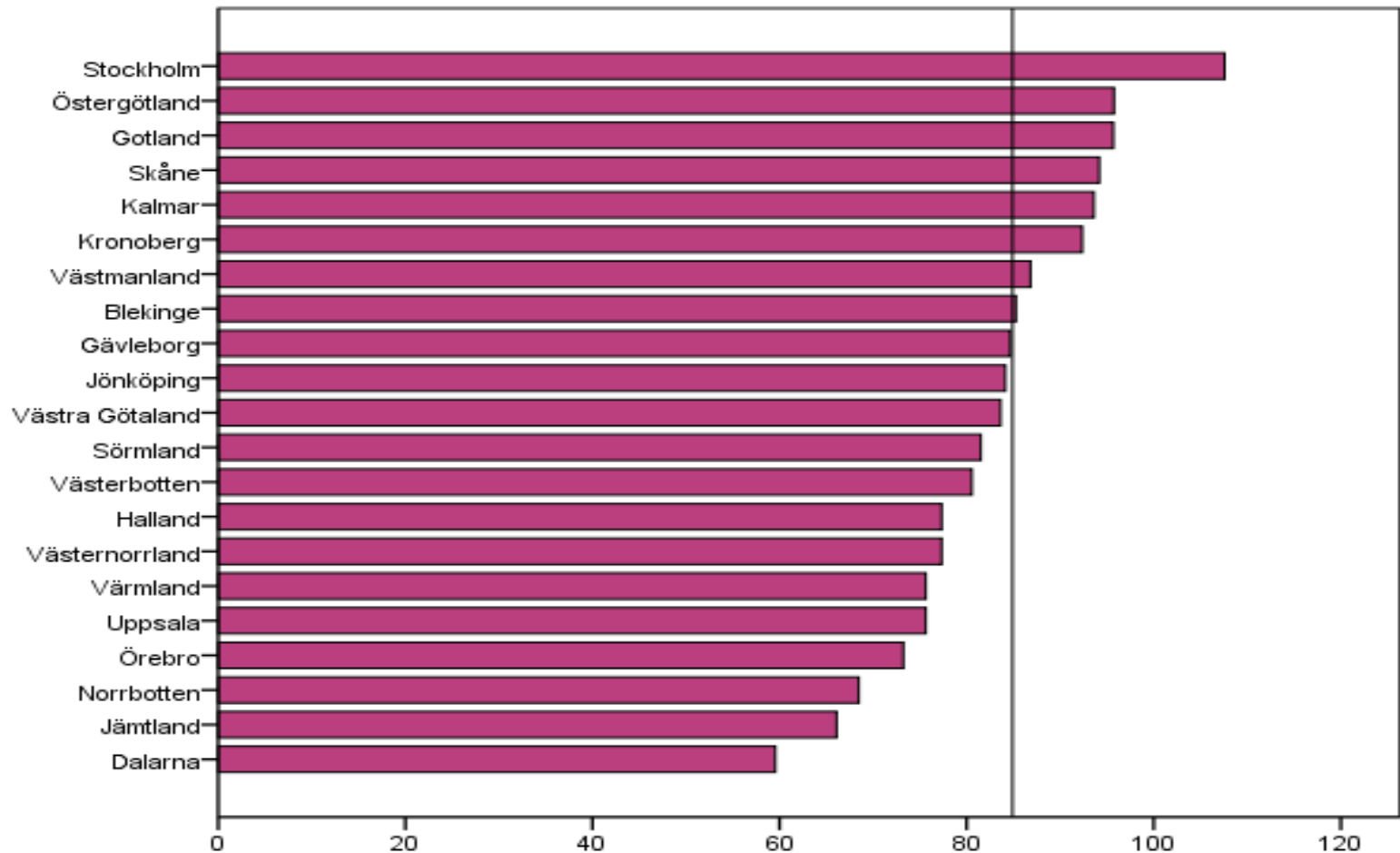


Resultat för 2012

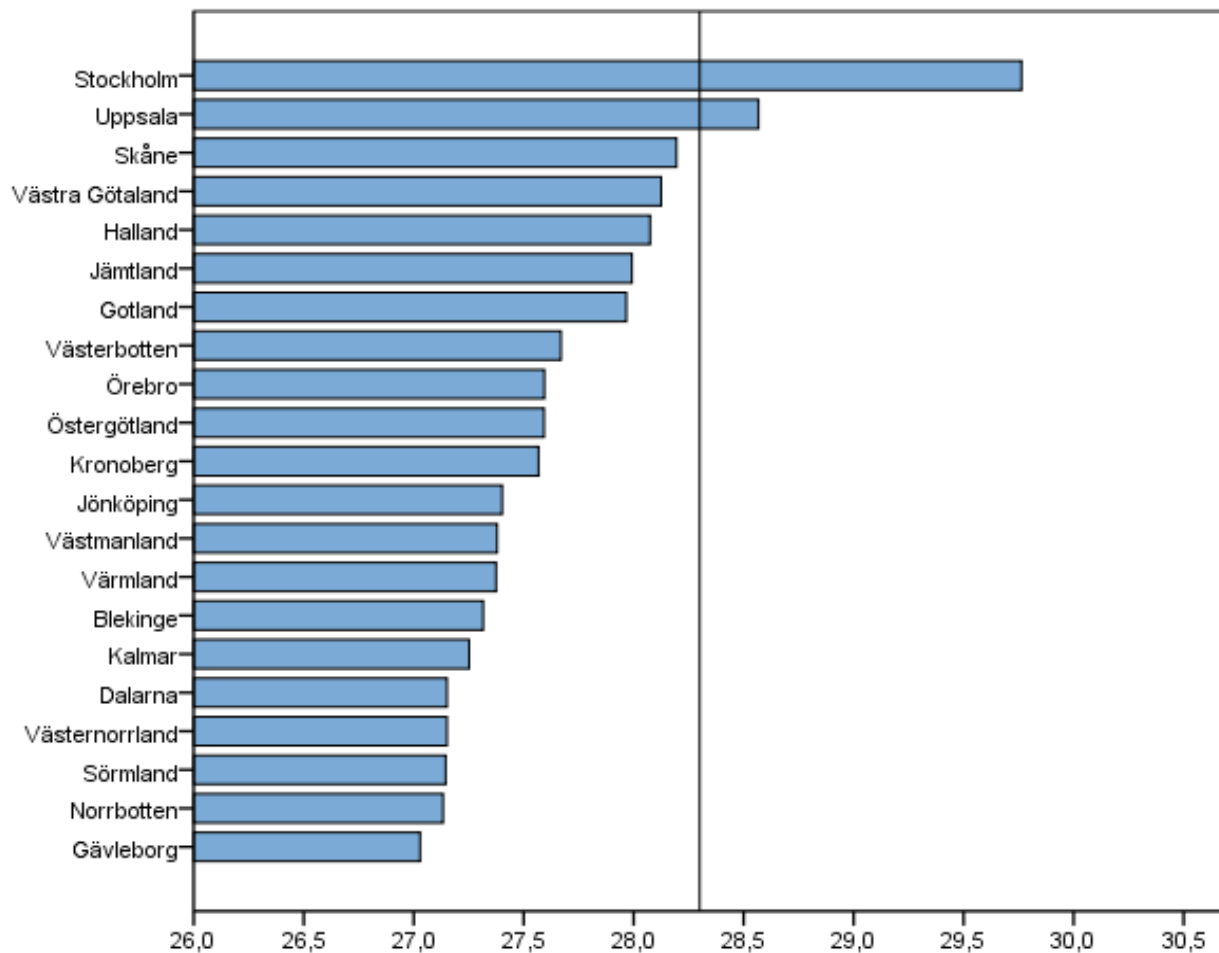
Täckningsgrad för 2012



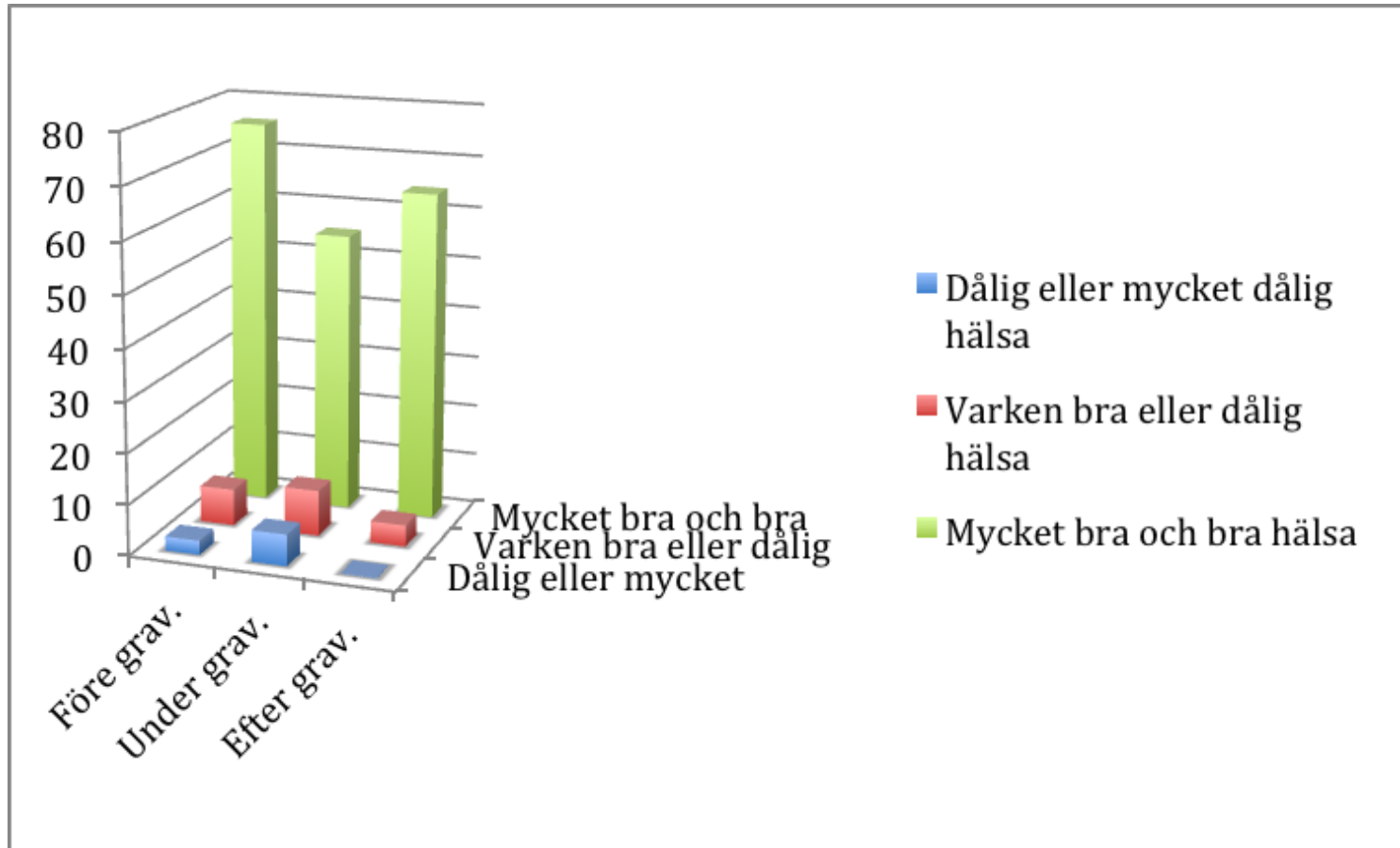
Antal inskrivna gravida per heltids bm-tjänst



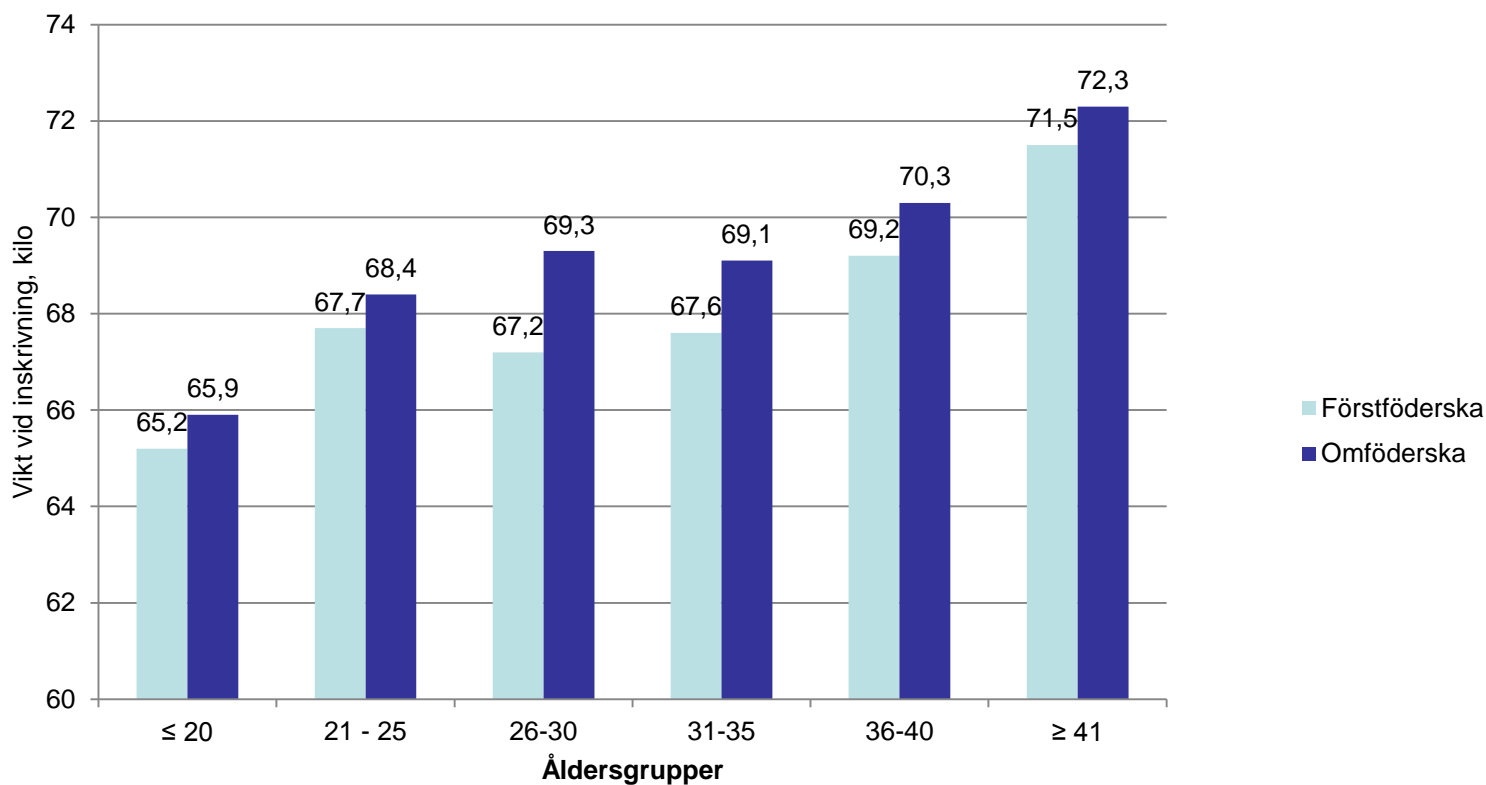
Medelålder för förstföderskor/ landsting (Riket = 28,3)



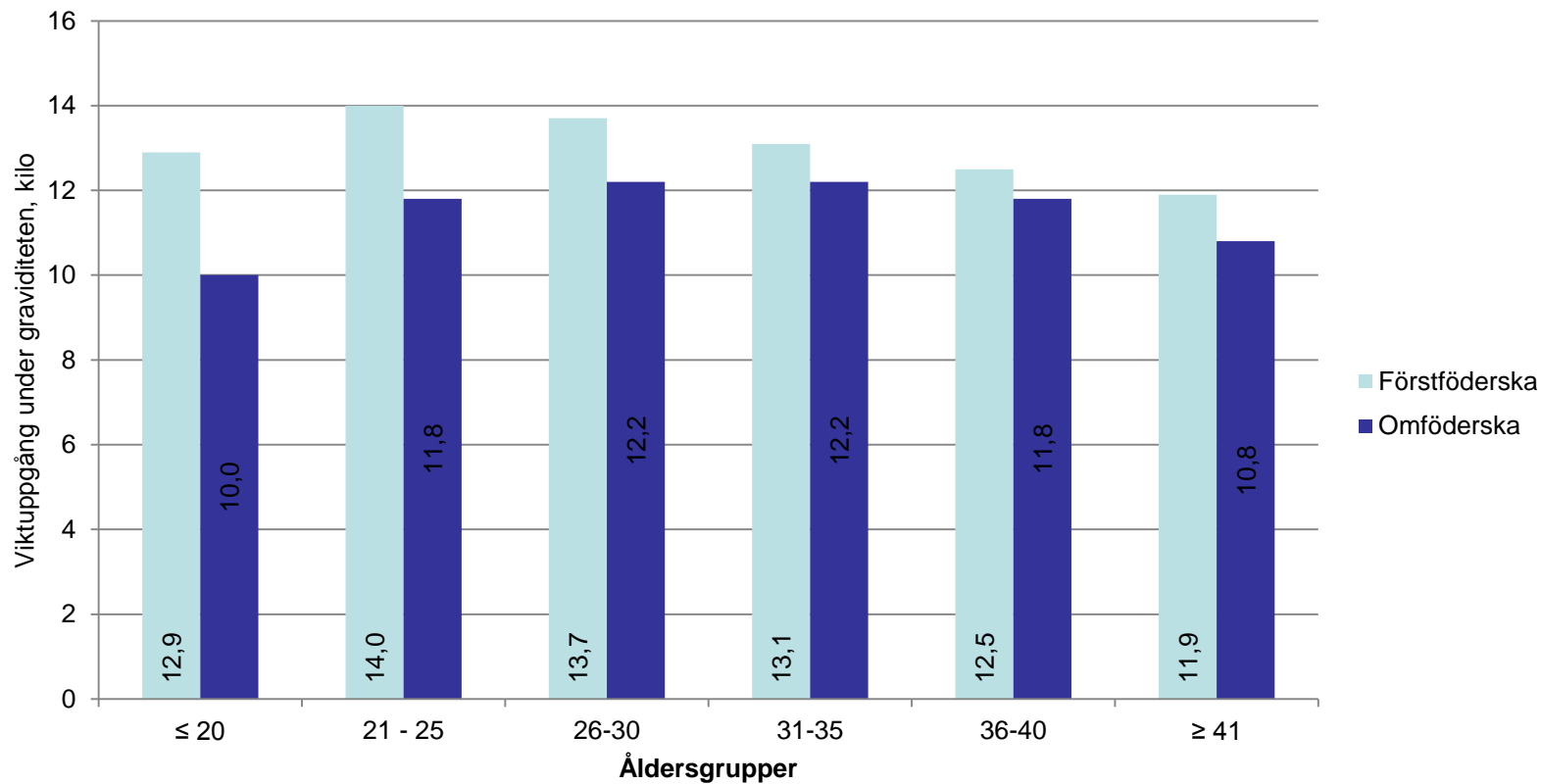
Självskattad hälsa före, under och efter graviditeten



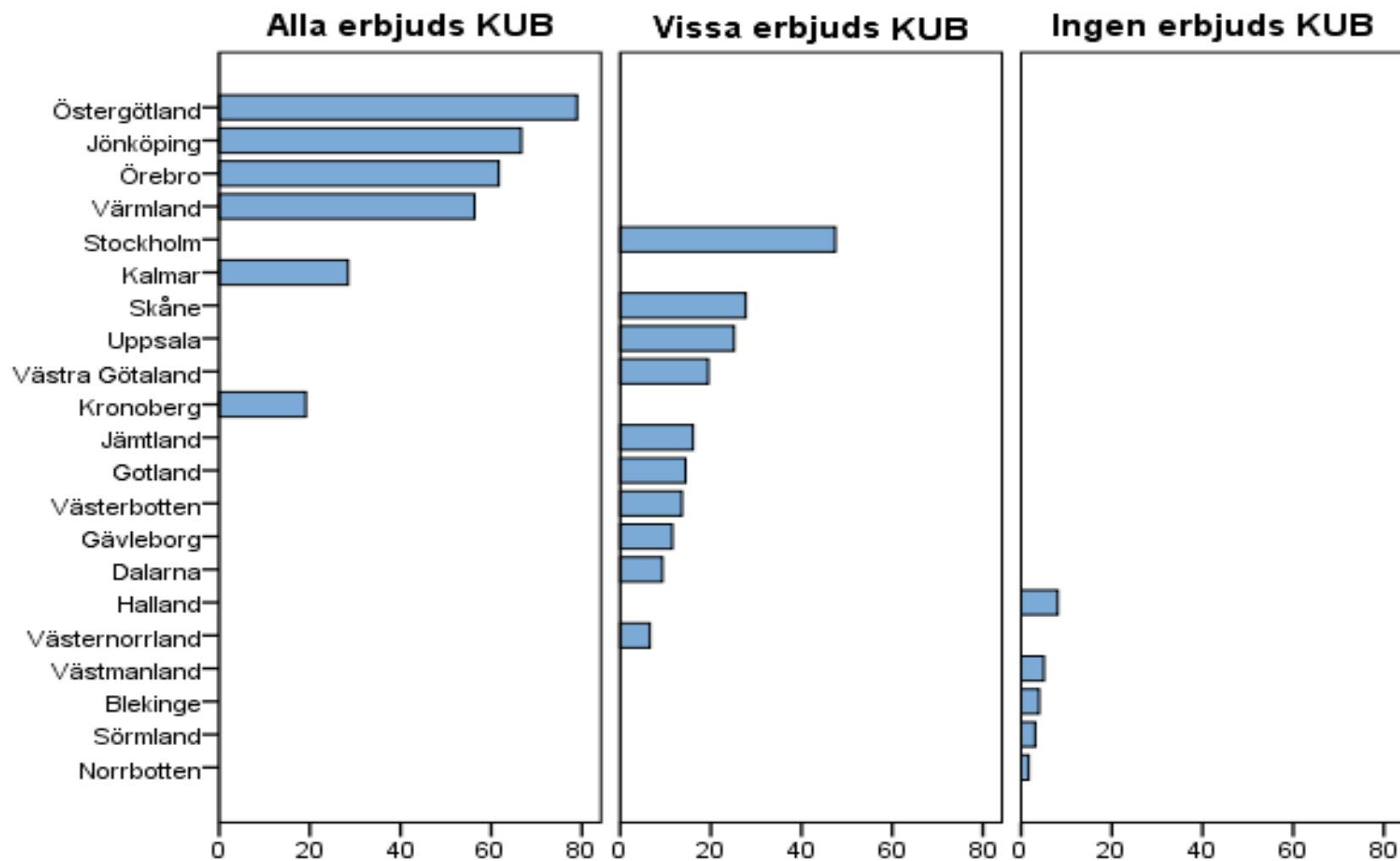
Vikt vid inskrivning redovisat per ålder och paritet



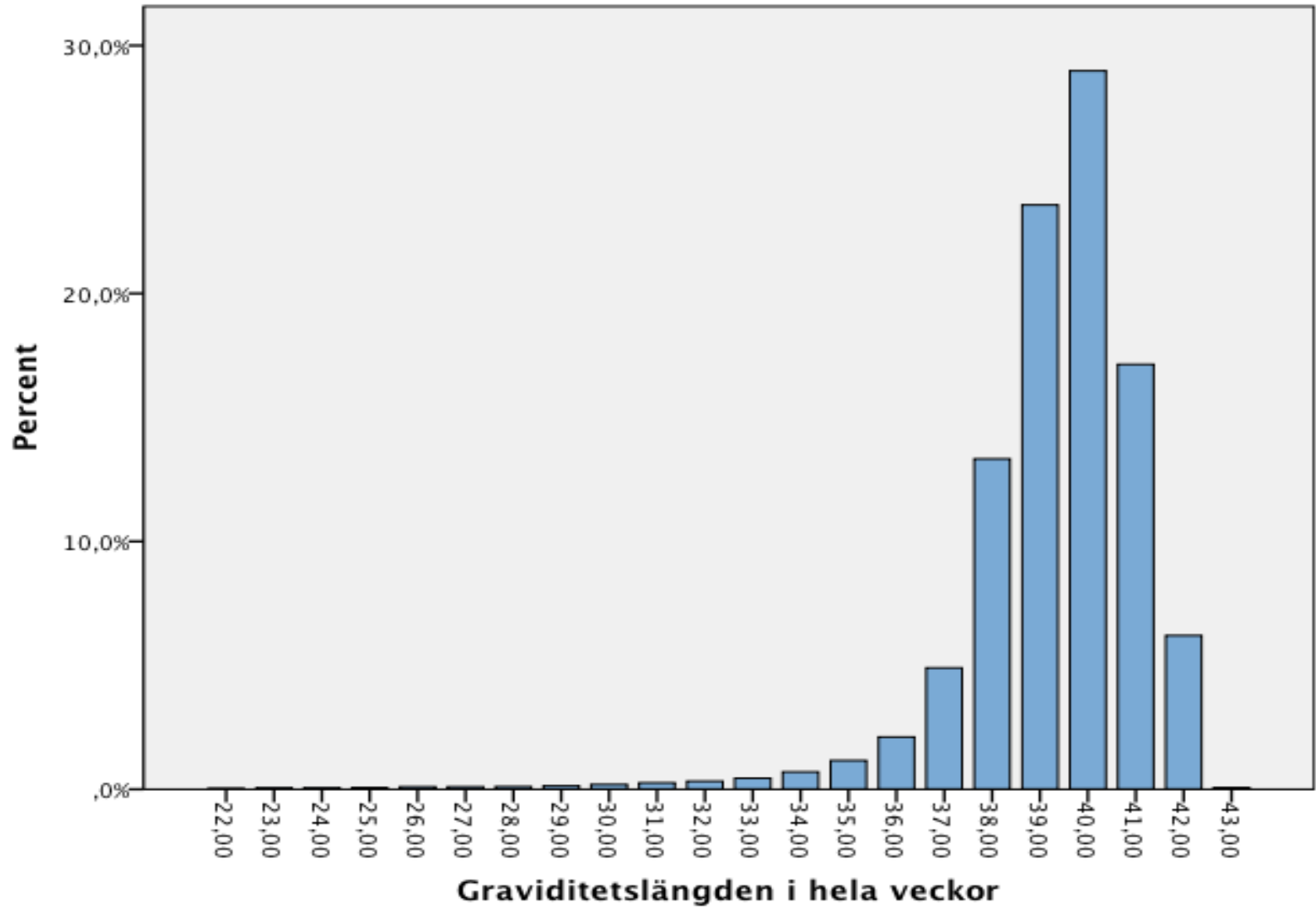
Viktuppgång under graviditet redovisat per ålder och paritet



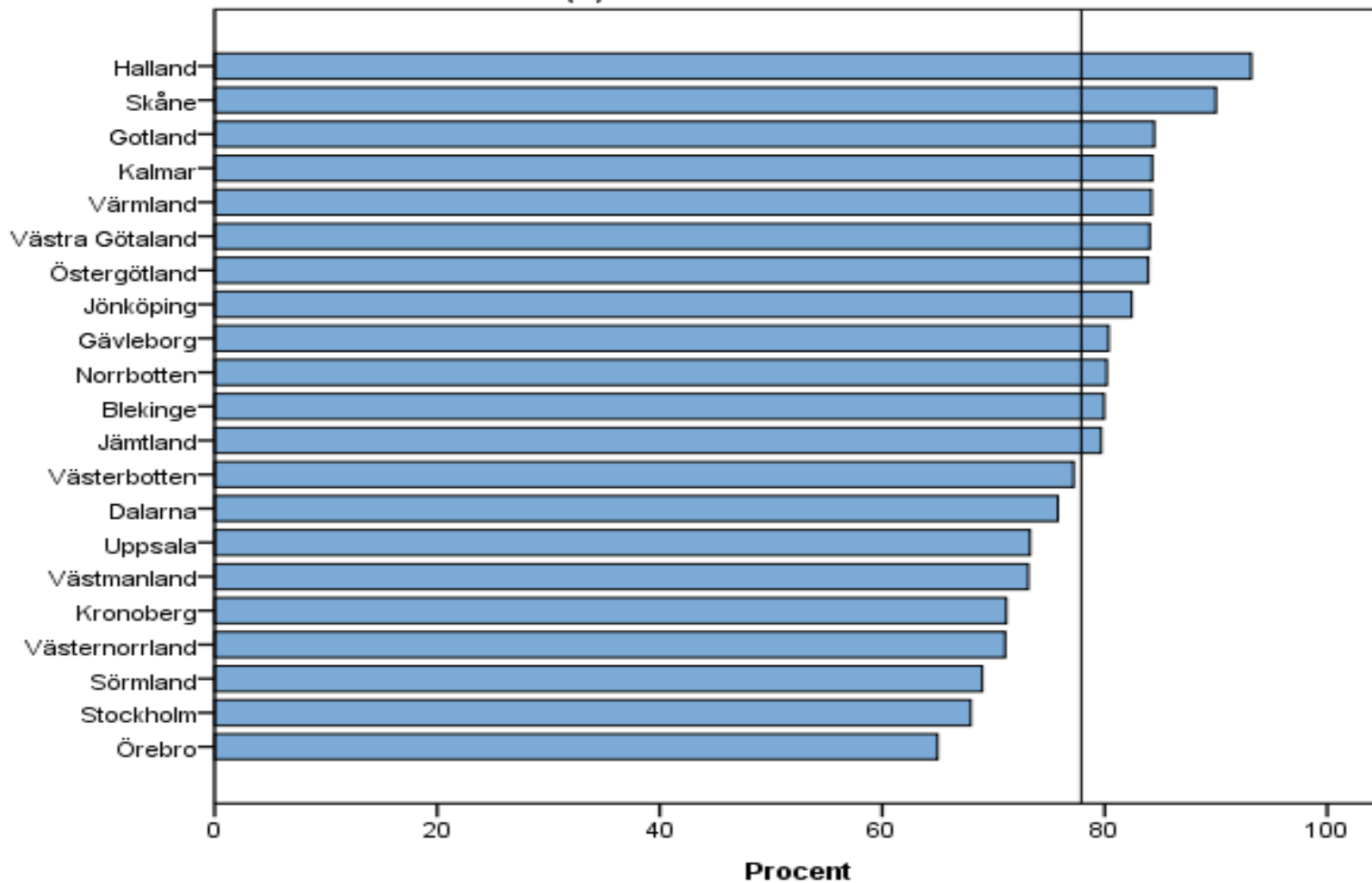
Andel kvinnor som genomgått KUB per landsting



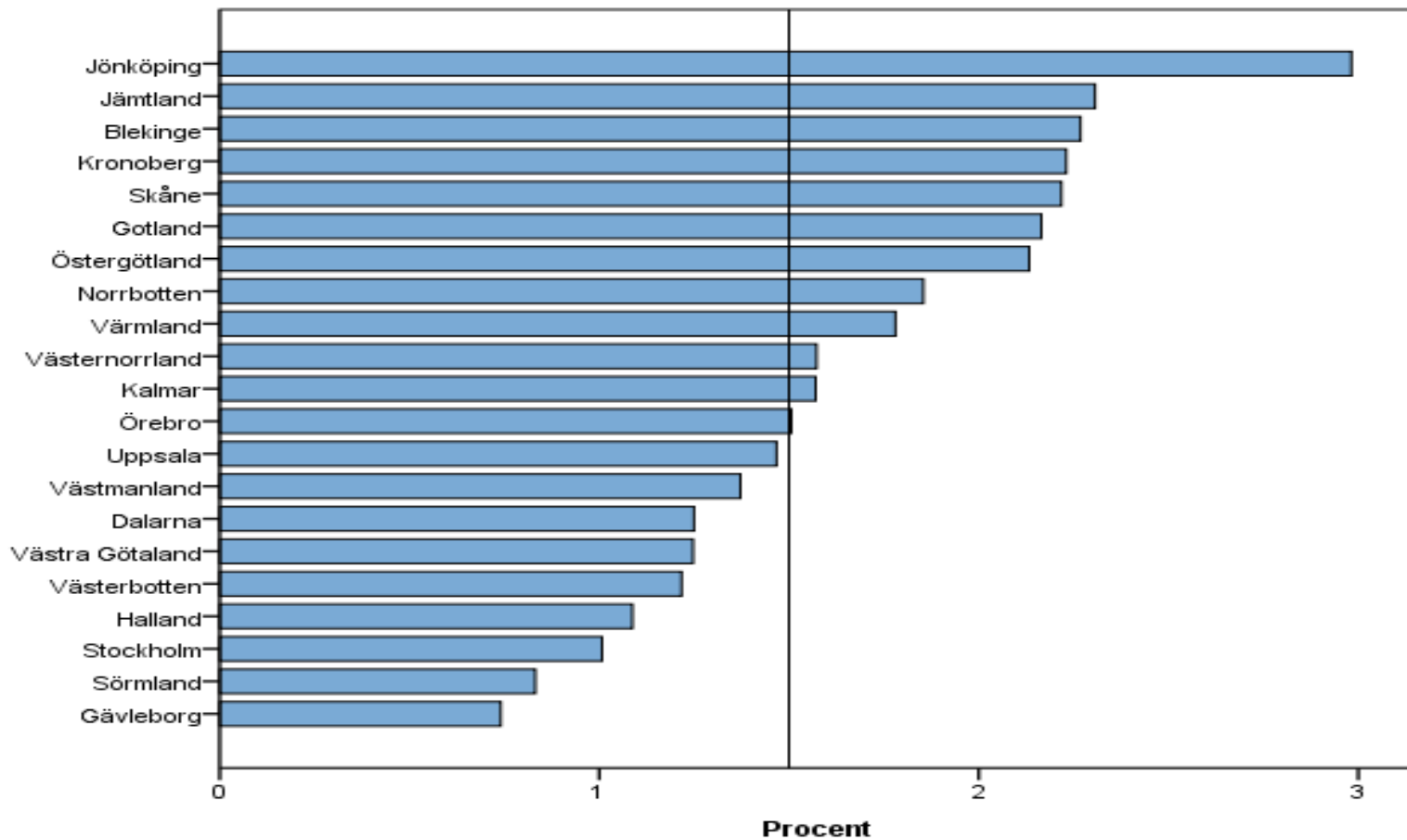
Graviditetslängd i hela veckor (40 = 40+0-40+6)



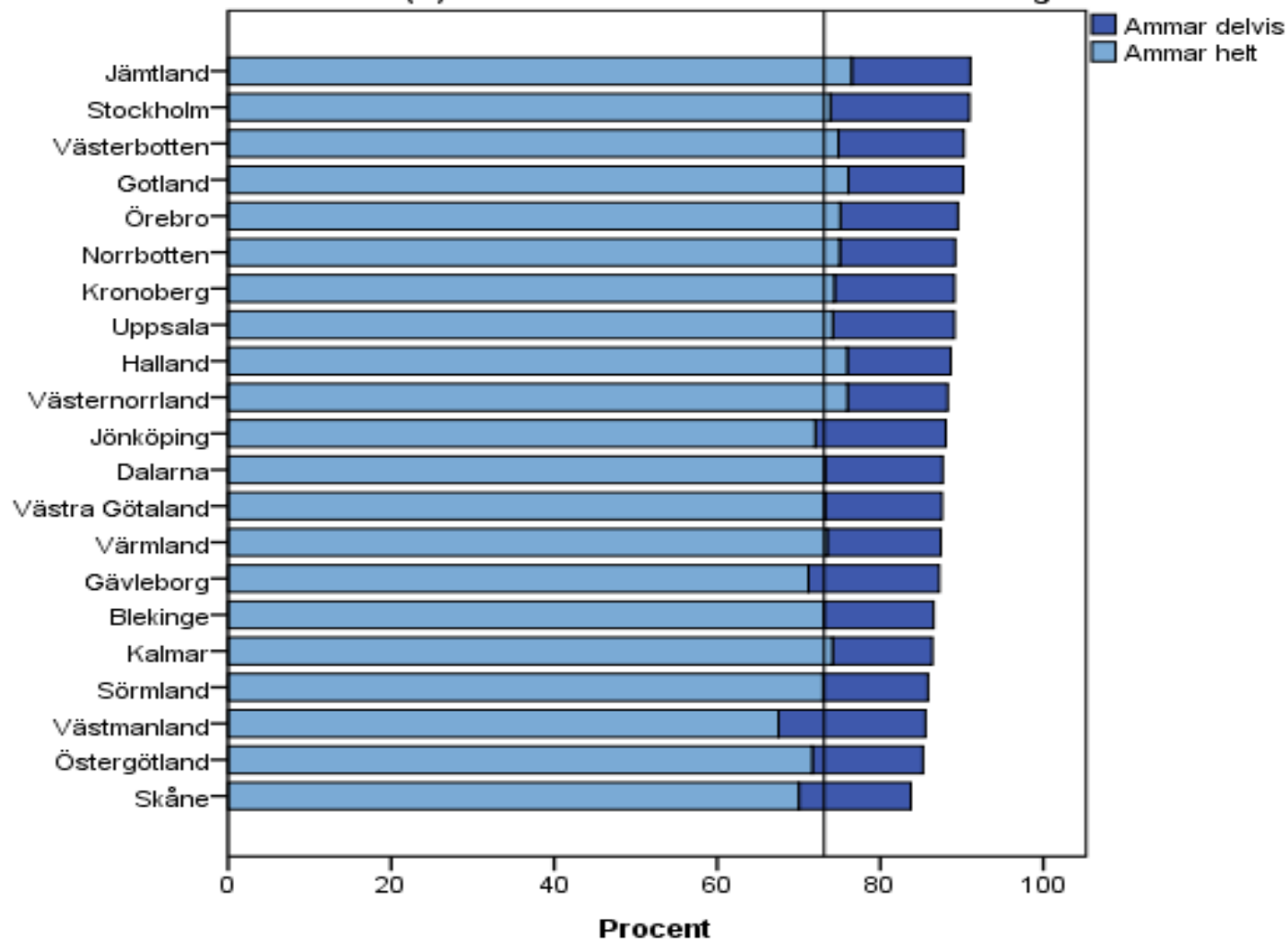
Andel (%) eftervårdsvbesök



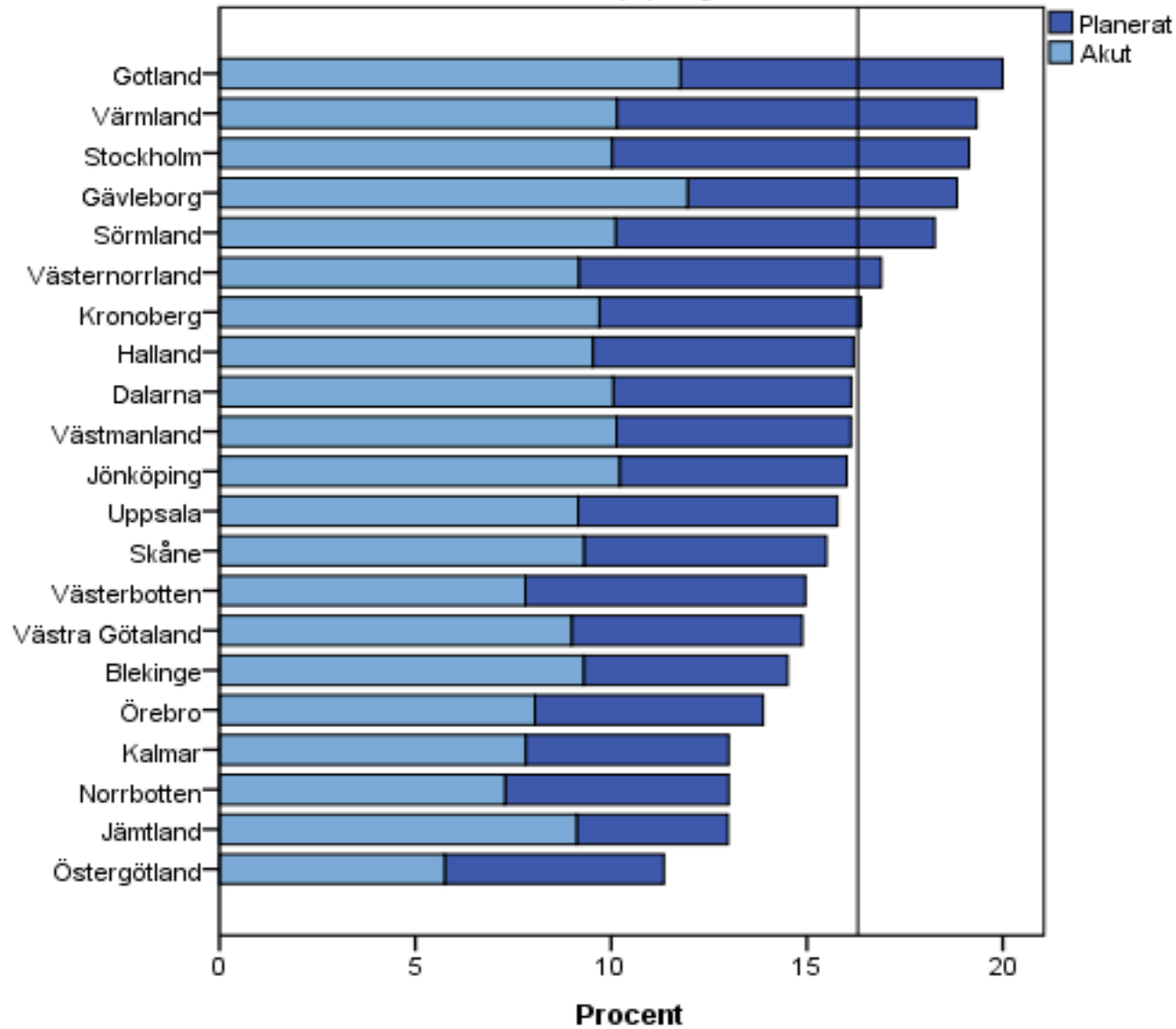
Andel som fått diagnos Graviditetsdiabetes per landsting



Andel (%) som ammar 4 veckor efter förlossningen

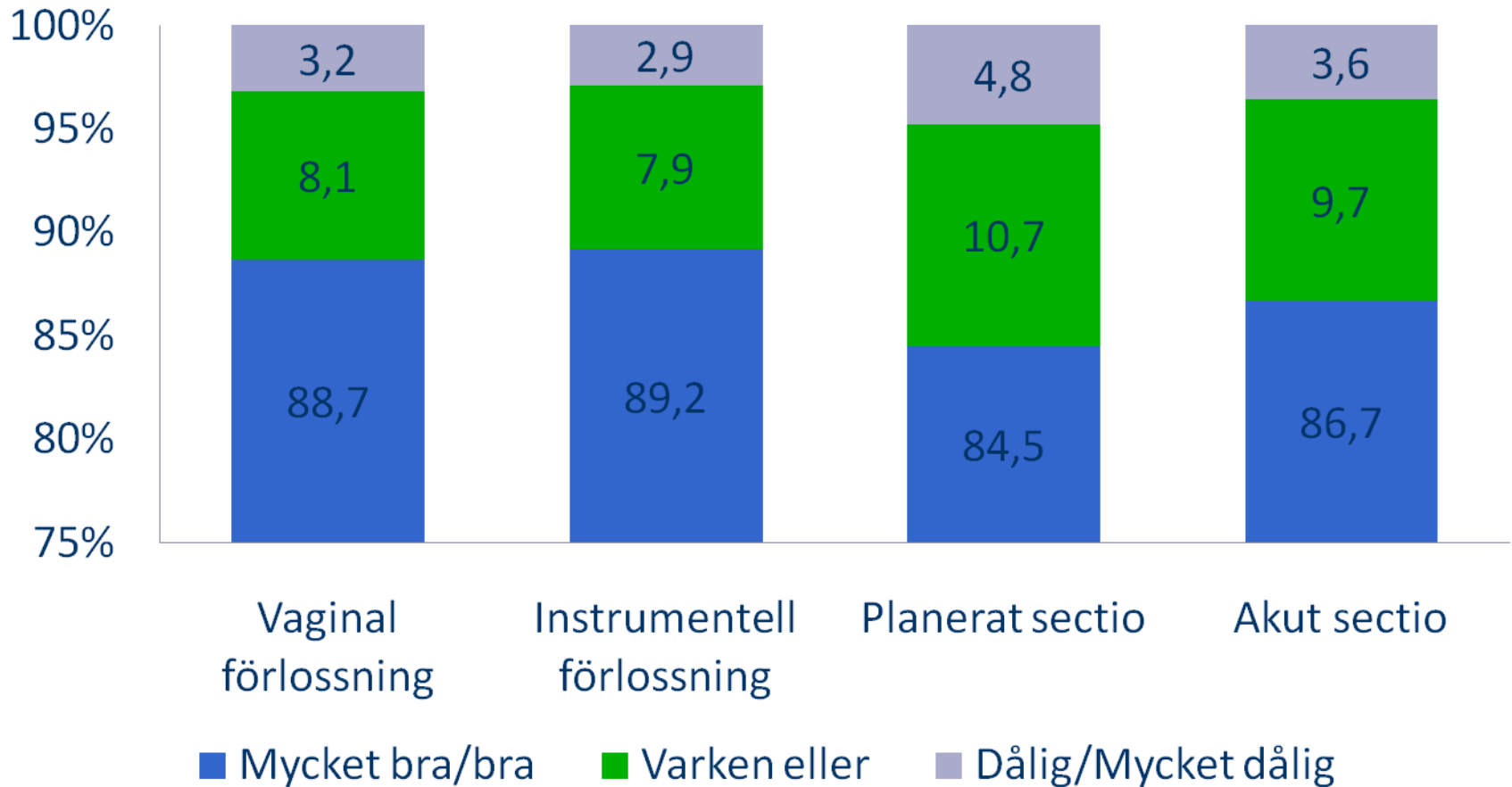


Andel (%) kejsarsnitt



Födelseland	Planerat kejsarsnitt				Akut kejsarsnitt			
	Antal	%	OR	p-värde	Antal	%	OR	p-värde
Norden	5282	7	1,0		6852	9,8	1,0	
Afrika	208	5,8	0,8	0,006	446	13,3	1,4	0,000
Asien	629	7,1	1,0	0,825	949	11,5	1,2	0,000

Självskattad hälsa före graviditeten i relation till förlossningsätt





Tack för att ni lyssnade!