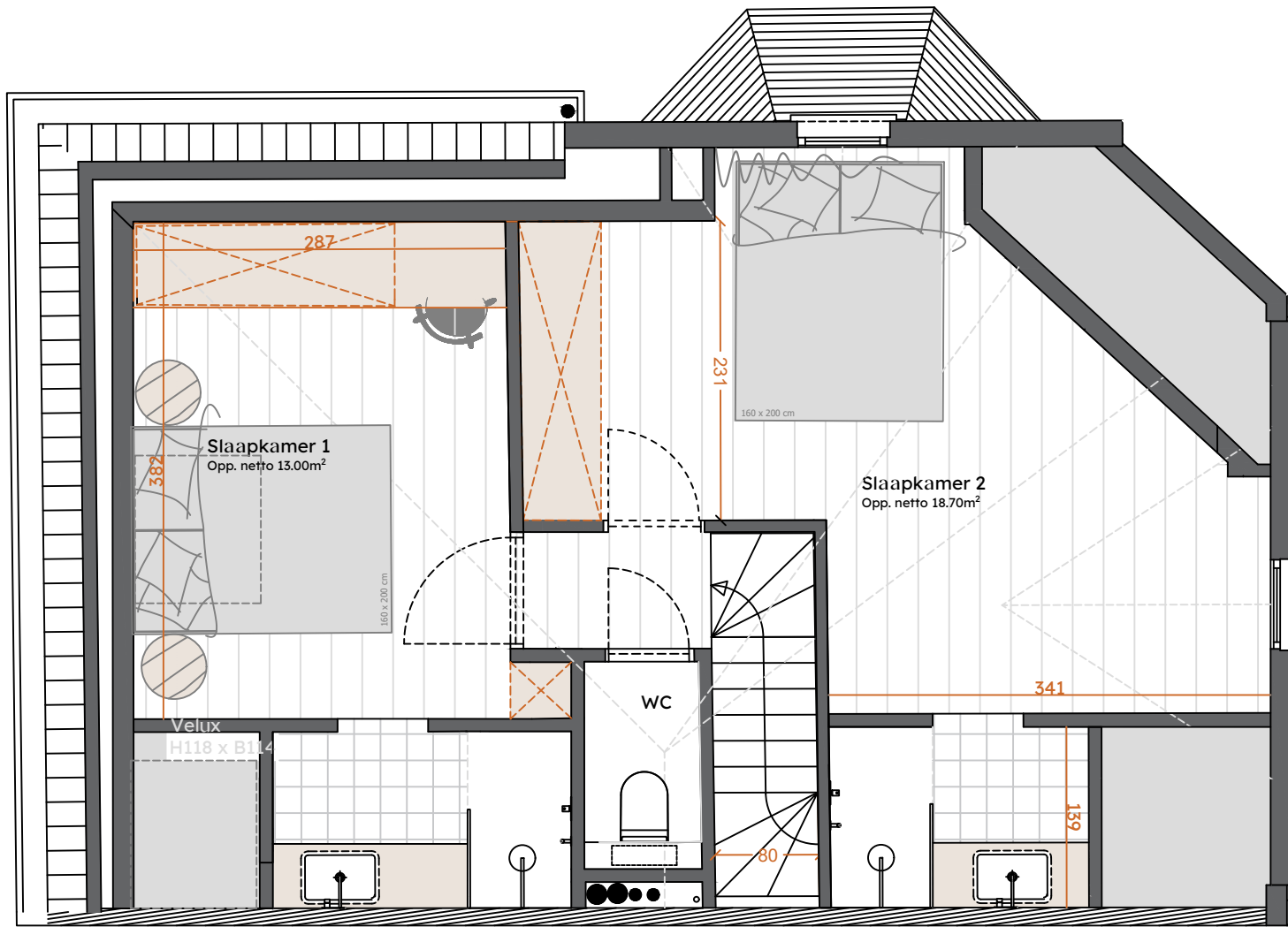
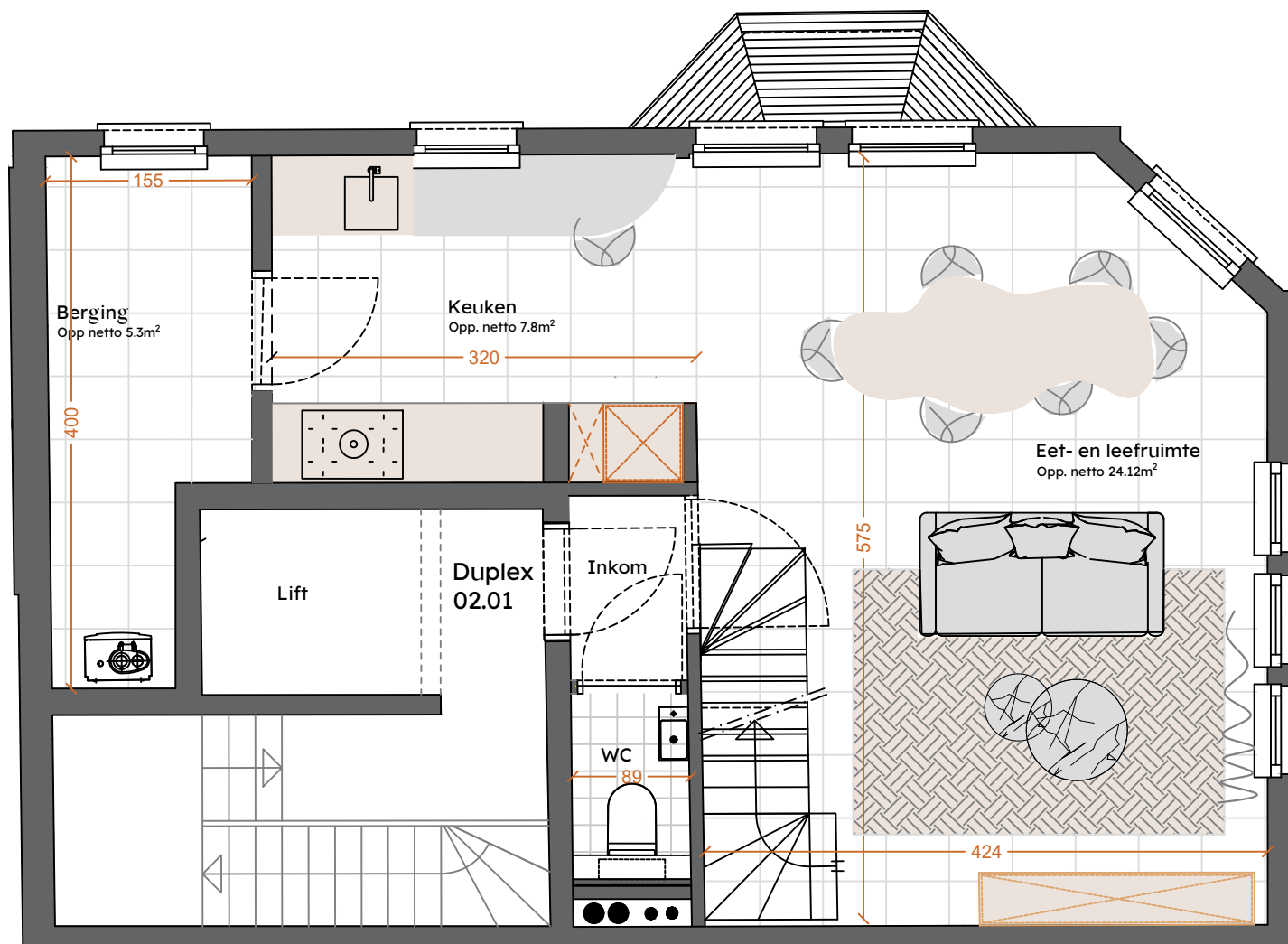


bauhaus projects



COCO - duplex 2 - verdieping 03



COCO - duplex 2 - verdieping 02

project COCO

Zeelaan 127
8660 De Panne

Oppervlakte Appartement:
82m² (netto.)
Oppervlakte berging GLV: 3.80m²
Oppervlakttes volgens prekadberekening

Appartement 02.01
+ Berging 2
Verkoopplan

Alle afmetingen dienen ter plaatse op de werf te worden geverifieerd/gecontroleerd
De indeling en afwerking voorgesteld op dit plan zijn louter indicatief en niet bindend.