

# Pruebas de talento

Becas BBVA para Chavos que inspiran  
1er año secundaria pública en el ciclo escolar 2023-2024

# Pasos a seguir para realizar tu registro y ¿Qué requiere cada uno?

1

Crea tu número de usuario y contraseña para entrar al registro.



## ¿Qué requieres?

1. Un correo electrónico activo del estudiante, padre, madre o tutor legal, al cual tengan acceso.
2. En ese correo recibirás información **personalizada**, por lo tanto **solo se debe usar un correo para cada participante**. En el caso de hermanos cada uno deberá registrar un correo diferente. Si llegan a usar el mismo correo para más de un participante, los registros podrían anularse.

2

Completa tus datos generales, escolares e información socioeconómica familiar



## ¿Qué requieres?

1. La información e imagen PDF o JPG de los siguientes documentos:
  - Acta de nacimiento mexicana y CURP del estudiante
  - CURP e identificación oficial vigente del padre, madre o tutor legal (preferentemente INE)
2. Conocer los datos de la secundaria pública a la que te inscribiste como primera opción y el promedio que llevas en la primaria

3

Completa tus pruebas de talento a *través de "Supérate con Fundación BBVA"*. Conoce y descarga tu diagnóstico personalizado



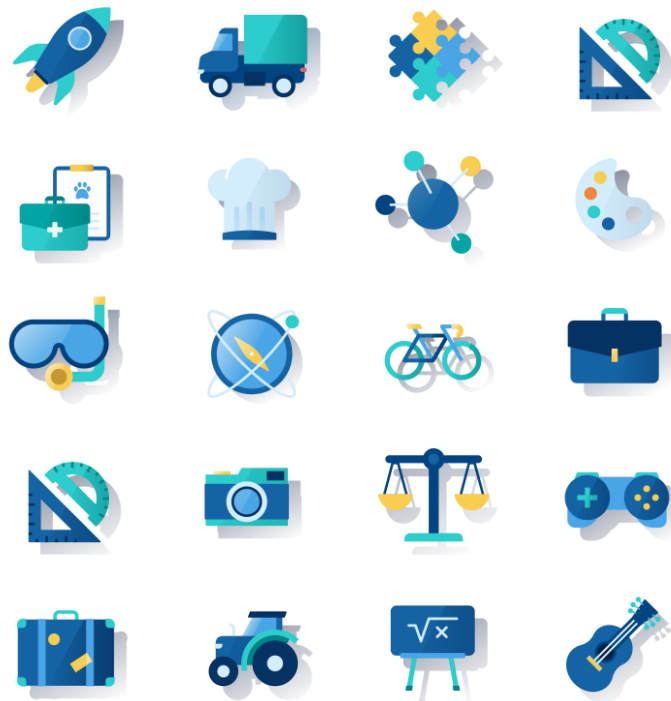
## ¿Qué requieres?

- Aproximadamente 3 horas en un lugar tranquilo y con buena conexión a internet
- No requieres estudiar, las pruebas están basadas en los conocimientos que adquiriste en la primaria
- El diagnóstico lo recibirás en el correo que registres en el paso 1.

# 1. ¿Qué son las pruebas de talento?

Las pruebas de talento a través de “**Supérate con Fundación BBVA**” son evaluaciones que nos ayudarán a conocer tus habilidades para:

- Obtener perfiles que nos permitan clasificar a los alumnos por aptitudes, intereses y conocimientos en diferentes temas.
- Crear programas de formación para ayudar a los alumnos a superar sus retos académicos y personales en un futuro.



# 1. ¿Qué son las pruebas de talento?

Son 5 pruebas de talento que deberás responder.

No es necesario que realices todas las pruebas el mismo día, puedes ingresar cuantas veces lo necesites para completarlas poco a poco pero te recomendamos que una vez que inicies una prueba trates de terminarla.

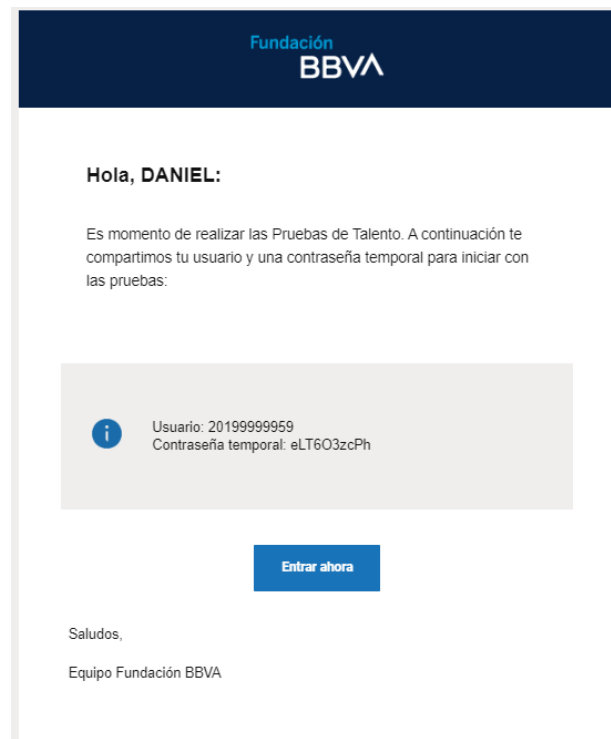


Prueba	Duración aproximada
Razonamiento verbal	90 minutos
Razonamiento matemático	90 minutos
Persistencia escolar	15 minutos
Capital psicológico	15 minutos
Trayectoria escolar	15 minutos

## 2. ¿Cómo obtengo mi usuario y contraseña?

Recibirás por correo electrónico tu usuario y contraseña para ingresar a las pruebas de talento.

- El correo te llegará **dos o tres días después** de haber iniciado el primer paso que fue “crear usuario y contraseña”
- El usuario será el mismo que usaste para ingresar al registro pero la contraseña será diferente.
- Da clic en **Entrar ahora** para iniciar las pruebas



- Éste es un ejemplo
- En tu correo recibirás tu propio usuario y contraseña

## 2. ¿Cómo obtengo mi usuario y contraseña?

- Ingresa el usuario que recibiste en el correo electrónico
- La primera vez que ingreses deberás capturar la contraseña temporal que recibiste por correo. El sistema te pedirá que actualices la contraseña

¡Bienvenido!

[Olvidé mi usuario o contraseña](#)



- Tu contraseña es privada, nunca la compartas. Fundación BBVA jamás te solicitará tu contraseña



Tu contraseña ha expirado, por favor  
ingresa una nueva contraseña

Contraseña actual

Nueva contraseña

Confirmar nueva contraseña

Contraseña  
temporal

Nueva  
contraseña



### 3. ¿Olvidaste tu usuario o contraseña?

Si no recibiste por correo electrónico tu usuario y contraseña o no los recuerdas, sigue los siguientes pasos:

- Da clic en Olvidé mi usuario o contraseña

¡Bienvenido!

Usuario

Contraseña

**Olvidé mi usuario o contraseña**

Continuar

- Completa todos los datos que se te solicitan y selecciona el dato que deseas recuperar: Usuario o Contraseña

- Da clic en el botón Continuar

Fundación  
BBVA

🔑 Recuperar usuario o contraseña

Datos del alumno	Datos del tutor
Nombre	Nombre
Apellido paterno	Apellido paterno
<input type="checkbox"/> No tengo apellido paterno	<input type="checkbox"/> Sin apellido paterno
Apellido materno	Apellido materno
<input type="checkbox"/> No tengo apellido materno	<input type="checkbox"/> Sin apellido materno
CURP	

**i Consulta tu CURP aquí**

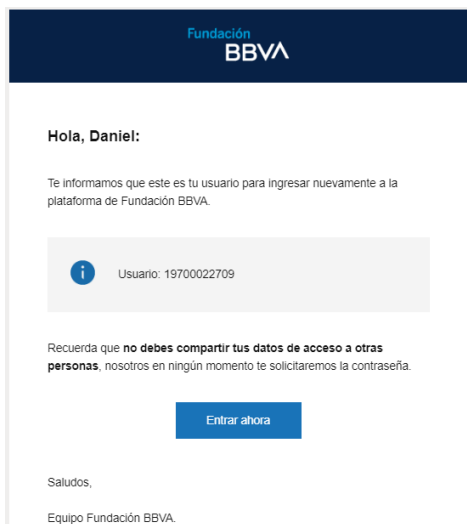
Dato a recuperar

← Regresar

Continuar

### 3. ¿Olvidaste tu usuario o contraseña?

Si seleccionaste la opción recuperar **Usuario**, recibirás un correo electrónico



- Éste es un ejemplo.
- Por correo recibirás tu propio usuario

Si seleccionaste la opción recuperar **Contraseña**, deberás crear una nueva contraseña

The screenshot shows a web form titled 'Recuperar usuario o contraseña' with a key icon. It has two input fields: 'Contraseña' and 'Confirmar contraseña', both with masked characters. To the right of the 'Contraseña' field, there are three bullet points: '■ Longitud de 10 caracteres.', '■ Al menos un número.', and '■ Al menos una mayúscula.' At the bottom right of the form area is a blue button labeled 'Continuar'.



No compartas tu contraseña, nosotros **nunca** te la solicitaremos



## 4. Realiza las pruebas de talento

- Ingresa al sitio web [www.fundacionbbva.mx](http://www.fundacionbbva.mx)
- Da clic en Participa en la Convocatoria 2023



- Identifica el recuadro 3.- Ingresa a las pruebas de talento y da clic al botón Inicia aquí.

### 1.- Crea un usuario y contraseña

Accesa a la plataforma e inicia tu registro para crear un usuario y una contraseña

[Ver tutorial aquí](#)

[Inicia aquí](#)

### 2.- Ingresa al registro

Revisa en tu correo electrónico el usuario y contraseña de acceso

[Ver tutorial aquí](#)

[Inicia aquí](#)

### 3.- Ingresa a las pruebas de talento

Recibirás un segundo correo electrónico con la contraseña para esta sección

[Ver tutorial aquí](#)

[Inicia aquí](#)



## 4. Realiza las pruebas de talento

- Ingresa utilizando tu usuario y contraseña
- Da clic en Continuar



# ¡Bienvenido!

[Olvidé mi usuario o contraseña](#)

**Continuar**

## 4. Realiza las pruebas de talento

- Toma en cuenta que debes realizarlas en un lugar tranquilo donde te puedas concentrar.
- La duración promedio es de 4 horas para realizar las cinco pruebas.
- Las puedes realizar poco a poco en diferentes días, no es necesario que las realices todas en un solo momento.



- Puedes comenzar las pruebas en el orden que prefieras.
- Cuando estés listo haz clic en **Comenzar la prueba**.

PRUEBAS DE TALENTO		
1. Prueba de razonamiento verbal	▲ Incompleto	+
2. Prueba de pensamiento matemático	▲ Incompleto	+
3. Medición de capital psicológico	▲ Incompleto	+
4. Persistencia escolar	▲ Incompleto	+
5. Trayectoria estudiantil	▲ Incompleto	+



### 1. Prueba de razonamiento verbal

▲ Incompleto

La prueba de razonamiento verbal nos ayudará a conocer los aprendizajes y habilidades clave que adquieres en esta materia al culminar tu nivel educativo. De esta forma podremos valorar tu desarrollo, habilidades y competencias; así como, la pertinencia, eficiencia y relevancia del currículum implementado en el salón de clases.

▶ Tutorial en video

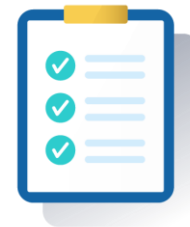
⌚ Duración 2 horas

▲ Debes responder todos los reactivos para completar la prueba. Recuerda que esta prueba nos ayuda a conocer tus habilidades, por lo que es importante que no recibas ninguna ayuda y no cometas deshonestidad académica.

**Comenzar la prueba**

## 5. Recomendaciones

Pon atención a las siguientes recomendaciones que te ayudarán a estar listo para realizar las pruebas



- No es necesario estudiar, las pruebas miden las habilidades de razonamiento que has adquirido a lo largo de tu trayectoria escolar hasta el nivel educativo en el que te encuentras.
- Busca un lugar tranquilo y sin ruido, algunas pruebas contienen lecturas y ejercicios matemáticos que requieren tu máxima concentración.
- Reserva el tiempo suficiente, las pruebas no tienen tiempo límite así que no te presiones, puedes tardar lo que necesites para completarlas.
- Procura tener una buena conexión a internet, de esta manera podrás resolver las pruebas más ágilmente y sin interrupciones.
- Ten a la mano papel y lápiz, tal vez te ayude hacer algunas anotaciones para completar los ejercicios.
- Sé honesto, en el caso de las pruebas de capital psicológico, persistencia escolar y trayectoria, no hay respuestas buenas ni malas.
- Asegúrate de completar todas las pruebas, dentro del periodo indicado.

# Diagnóstico que arrojan las pruebas de talento

- Tu prueba de talento, también será la “llave” para que te beneficies de la plataforma virtual **“SUPÉRATE CON FUNDACIÓN BBVA”**
- **El uso de esta plataforma de formación consiste en lo siguiente:**
  - Al concluir tus pruebas de talento, en el correo principal que registraste, recibirás un **diagnóstico personalizado** de tus conocimientos y habilidades socioemocionales.
  - Todos los participantes (queden o no queden seleccionados como becarios) tendrán acceso a un **plan formativo en línea** para fortalecer sus conocimientos y habilidades socioemocionales
  - Importante: Tener acceso a la plataforma “Supérate con Fundación BBVA” no garantiza obtener la Beca BBVA para Chavos que Inspiran.

Espera más información en el correo electrónico que registres.

## Diagnóstico “Supérate con Fundación BBVA”

Las **pruebas de talento** que has contestado nos ayudaron a identificar las habilidades en las que puedes mejorar y desarrollar tus competencias para el éxito académico. Las pruebas están clasificadas en tres grandes áreas de conocimiento y aptitud:

**Cognitivas:** capacidades que tienes para procesar información, esto es tu atención, percepción, memoria, resolución de problemas, comprensión, establecimientos de analogías, entre otras.

**Socioemocionales:** capacidades que tienes en áreas afectivas como la conciencia y gestión emocional, de relacionamiento con otros y de proyección hacia la sociedad.

**Ejecución:** capacidades que tienes para seguir procesos o marcos de trabajo y lograr objetivos y resultados esperados, además liderazgo social.

Para cada una de las áreas antes mencionadas, se te aplicaron varias pruebas que nos ayudan a identificar tus habilidades adquiridas en la escuela, en la casa y en los ambientes sociales donde te relacionas, con el objetivo de encontrar oportunidades de mejora que te ayuden en tu desempeño académico y tu desarrollo personal. Cada una de estas pruebas está dividida en dimensiones o capacidades específicas como se muestra a continuación.

### Razonamiento verbal

- Localizar información
- Integrar e interpretar
- Reflexionar y evaluar
- Análisis metalingüístico

### Persistencia escolar

- Razones interpersonales
- Incertidumbre de pertenencia
- Mentalidad de desarrollo
- Confianza en la comunidad escolar
- GRIT
- Autocontrol

### Pensamiento matemático

- Comprender y formular la estructura matemática
- Emplear conceptos y procedimientos
- Interpretar y evaluar soluciones
- Resolver problemas

### Inteligencia emocional y liderazgo

- Atención a las emociones
- Claridad emocional
- Reparación emocional
- Empatía
- Autoestima
- Planeación y toma de decisiones

### Capital psicológico

- Autoeficacia
- Esperanza
- Optimismo
- Resiliencia

## 6. Preguntas frecuentes de las pruebas de talento

- ¿Qué puedo hacer si no recibo el correo con mi usuario y contraseña?  
Revisa tu bandeja de correo no deseado o spam, posiblemente ahí lo encontrarás.  
También puedes dar clic en Olvidé mi usuario o contraseña y completar los datos que se te solicitan y así podrás obtener el dato que necesitas.
- ¿Qué pasa si pierdo la conexión a internet a la mitad de una prueba?  
Si por alguna razón debes interrumpir una prueba antes de completarla porque tienes problemas con la computadora o cualquier otro motivo, podrás ingresar nuevamente para terminarla. El sistema recuperará las respuestas que hayas completado para que no tengas que iniciar de nuevo.
- ¿Cómo sé que he completado cada prueba?  
Cuando termines poco a poco cada pruebas, te aparecerá el estatus **Completo**.
- ¿Qué debo hacer con el diagnóstico de pruebas de talento que llegó a mi correo electrónico?  
Revísalo y conoce los resultados de tus pruebas. Todos los participantes (queden o no queden seleccionados como becarios) tendrán acceso a un plan formativo en línea para fortalecer sus conocimientos y habilidades socio emocionales. Importante: Tener acceso a la plataforma “[Supérate con Fundación BBVA](#)” no garantiza obtener la Beca BBVA para Chavos que Inspiran.
- ¿Qué debo hacer si no me llegó el diagnóstico de las pruebas de talento?  
Primero, asegúrate de que no usaste tu correo electrónico para el registro de otro participante, en caso de ser así no podrás recibir el diagnóstico y tu registro podría anularse.  
Si estás seguro que el correo electrónico solo lo usaste para tu registro, busca en la bandeja de SPAM o correos no deseados.  
En caso de no encontrarlo, llama al 800 122 66 89 y brinda tu nombre y número de usuario



Te deseamos éxito para realizar tu registro y las pruebas de talento a través de  
**“Supérate con Fundación BBVA”**



Si tienes dudas, comunícate con nosotros al teléfono **800 122 66 89**  
de lunes a viernes de 9 am y 6 pm (Tiempo del Centro del País)