



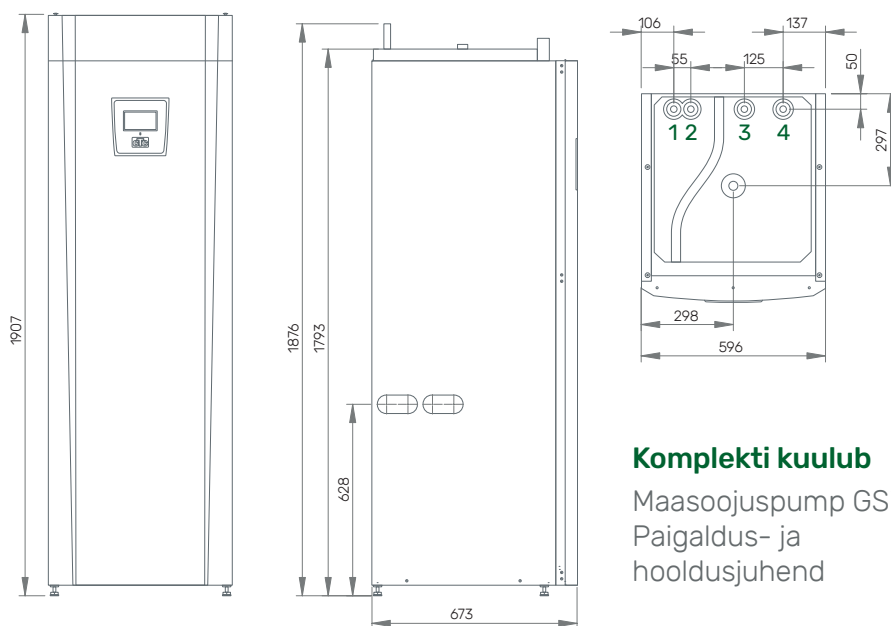
# CTC GSi

CTC maasoojuspumpade lipulaeva põhjamaiselt minimalistlik korpus peidab kütetehnoloogia viimaseid uuendusi – inverterkompressor, kahe küttesüsteemi juhtimise võimekus, värske tarbevee soojusvaheti on vaid algus.

- Kokkuhoid küttekuludelt kuni 80%
- Parim energiaklass A+++
- Väga kõrge hooajaline kasutegur SCOP 5,6
- Inverterkompressor
- Võimekus juhtida kahte eraldi küttegaafikut
- Eriti vaikne müratase 36 dB(A) (50 Hz)
- Energyflex – võimalus lihtsalt ühildada teiste energiaallikate ja küttesüsteemidega
- 4,3-tolline kasutajasõbralik, puuetundlik, lihtsalt seadistatav, eestikeelne, värvilise ekraaniga juhtpult
- 5-aastane täisgarantii



## Tehnilised detailid



### Ühendused

1. Külm vesi Ø22
2. Soe vesi Ø22
3. Tagasivool Ø22
4. Pealevool Ø22

### Kaasas on

Välistemperatuuri andur  
Sisetemperatuuri andur  
Maakontuuri nivooapak  
Maakontuuri ühendusvoolikud  
Maakontuuri täitekollektor  
Kütteringi mudafilter  
Automaatne õhuti  
Kaitseklapp kütteringile  
Kaitseklapp maakontuurile

### Komplekti kuulub

Maasoojuspump GSi  
Paigaldus- ja  
hooldusjuhend

| CTC GSi mudel                                  | 608                 | 612         | 616         |
|--|---------------------|-------------|-------------|
| Mõõdud L x K x S                               | 673 x 596 x 1876 mm |             |             |
| Elektrilised näitajad                          | 400 V 3 N-          |             |             |
| Energiaklass kütmisel 35/55 °C                 | A+++/A+++           |             |             |
| Küttekeha                                      | 0,3–5,8 kW          | 0,3–9 kW    | 0,3–9 kW    |
| Kompressori väljundvõimsus                     | 2,5–7,7 kW          | 2,5–11,8 kW | 4–16 kW     |
| COP 0/35 / 0/55 °C @50 rps vastavalt EN14511   | 4,78 / 2,95         | 4,78 / 2,95 | 4,50 / 2,72 |
| SCOP (külm kliima 35/55 °C), vastavalt EN14825 | 5,6 / 4,2           | 5,5 / 4,3   | 5,5 / 4,2   |
| Müratase                                       | 34 dB(A)            | 41 dB(A)    | 42 dB(A)    |
| Veemaht  | 229 l               |             |             |
| Soojusvaheti veemaht                           | 1,7 l               |             |             |
| Külmaaine kogus (R407C)                        | 2,4 kg              | 2,4 kg      | 2,2 kg      |
| Kaal   | 275 kg              | 275 kg      | 278 kg      |

## Täiendav mugavusvarustus

CTC GSi maasoojuspump tagab suure kokkuhoiu kõrval sobiva toatemperatuuriga heaolu, kuid on mõned liseseadmed, mis aitavad saada soojuspumbast maksimaalse mugavuse.

### 1. CTC juhtmevaba toatermostaat

Tootekood 587581301

### 2. CTC Connect

Võimaldab jälgida ja juhtida soojuspumpa mugavalt veebi- ja nutitelefoni rakenduse abil. Tootekood 587581301

### 3. SMS juhtimine

Võimaldab soojuspumba juhtimist iga mobiiltelefoniga.

Tootekood 585581301



# GSi nutikad uuendused

## Inverterkompressor

Inverterkompressor võimsusega 2.5-12 kW tagab võimalikult väikesed eksploatatsioonikulud ja teeb soojuspumba sobilikuks väga erinevate suurustega kodudele.

## Alati värsket tarbevesi

Tarbevett toodetakse vaid vastavalt vajadusele, mis tagab alalise värsket vee. Sellest tulenevalt puudub seisev tarbevesi, kus võib tekkida *legionella* bakter. Ühtlasi hoiab see kokku energiakulu, mida tavaboilerid peavad kasutama vee pastöriseerimiseks.

## Kahe eraldi küttegraafiku juhtimine

Sageli töötavad pörandaküte ja radiaatorküte eri temperatuuridel. Kodudes, kus on kasutusel mõlemad, kannab CTC maasoojuspump hoolt, et pörandaküttetorudes ei ületaks temperatuur 35 kraadi sel ajal, kui radiaatorites on vajadusel ka 55-kraadine vesi.

## Ökonoomsed tsirkulatsioonipumbad

Maasoojuspumba küttesüsteemis ringleb vesi, mille abil luuakse kodus soovitud temperatuur. Selleks kasutab CTC GSi energiasäästlikku tsirkulatsioonipumpa.

## Sisseehitatud küttekeha

Vahel on olukordi, kus vee soojendamiseks on vaja kasutada täiendavat küttekeha. CTC maasoojuspumbas on see integreeritud ühte korpusesse.

## Üliefektiivne isolatsioon

Sooja loomine on suure energiakuluga, mis teebki uue soojuspumba paigaldusest aruka investeeingu. CTC soojuspumbad on isoleeritud parimal viisil, et soojakadu oleks minimaalne.

## Ülivaikne töörežiim

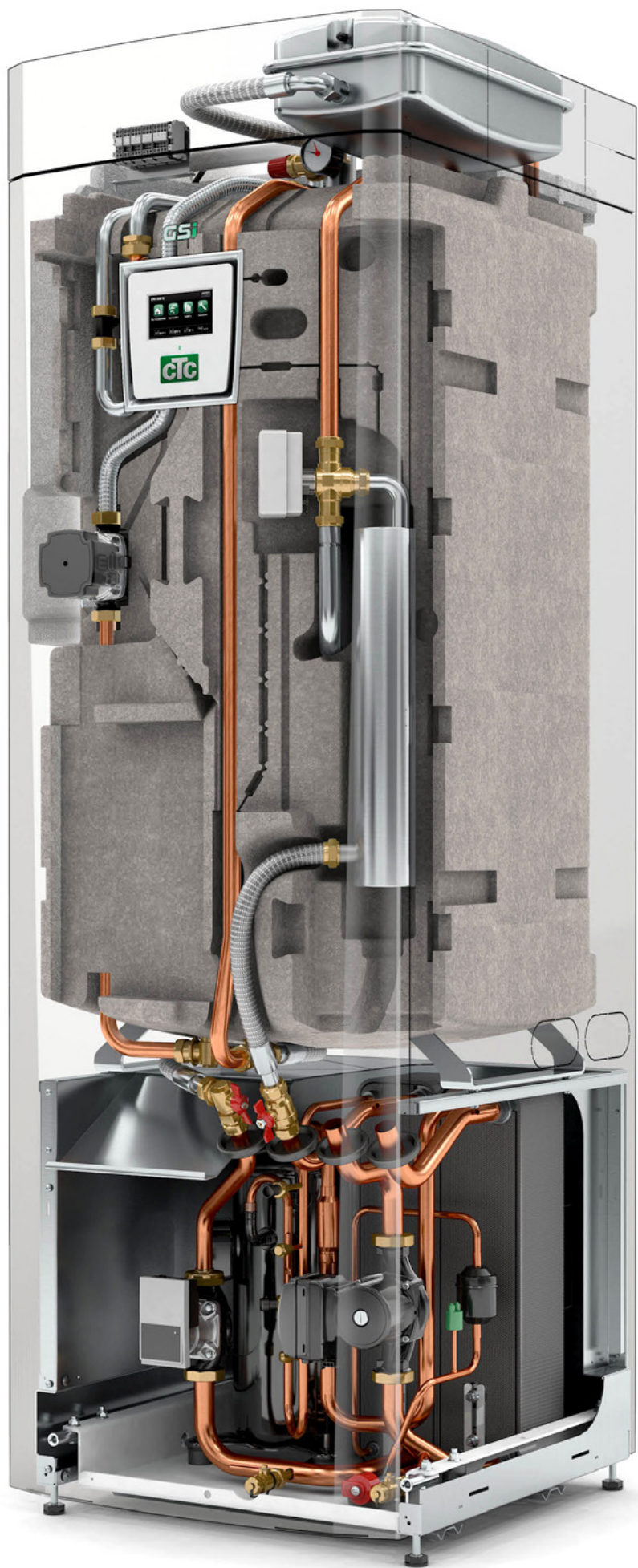
Kütteringi seguklapp tagab ühtlase soojuse ilma mürata.

## Energyflex

CTC soojuspumba küttesüsteemi saab integreerida täiendavaid energia- ja kütteallikaid, nagu näiteks päikesepaneele või tahkekütusekatelt.

## Eestikeelne juhtimine

CTC maasoojuspumba seadistamine käib lihtsalt 4,3-tollise kasutajasõbraliku ja värvilise puutetundliku ekraaniga juhtpuldi abil. Ja seda eesti keeles.





# Ökonoomsus ja mugavus. Täna ja tulevikus

CTC maasoojuspump suudab võtta soojaenergia erinevatest allikatest – maapinna alt, maasügavusest, aga ka veekogust. Neist levinuim ja ka soodsaim moodus on kasutada maakontuuri, mille puhul torustik paigaldatakse eramaja krundile horisontaalselt maapinna sisse. Vajamineva maakontuuri umbkaudse suuruse arvutamine on lihtne: iga köetava pinna ruutmeetri peale läheb vaja 3 m<sup>2</sup> maakontuuri – 150-ruutmeetrisele kodule 450 m<sup>2</sup> kontuuri.



CTC soojuspumbad on täiendatud Energyflex lahendusega, mis võimaldab süsteemi ühendada täiendavaid energia- ja kütteallikaid, näiteks päikeseenergiat ja tahkekütuse katelt. Terviksüsteemi juhtimine käib aga mugavalt ühest kohast – CTC maasoojuspumba eestikeelsest juhtpuldist. Energyflexi abil võid olla kindel, et ka efektiivsemate tehnoloogiate väljaarendamise korral käib sinu kodu küttesüsteem ajaga kaasas ja pakub püsivalt suurt kasu.



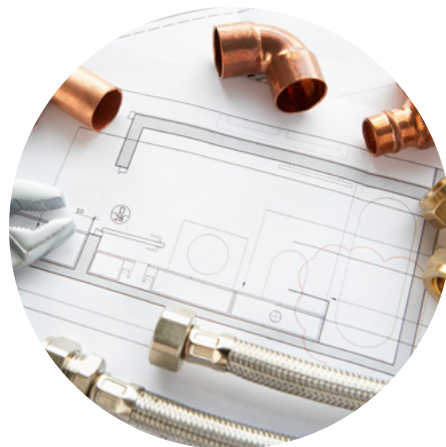
CTC ametlik esindaja Eestis on Bestair. Bestair on Eestis ja Põhjamaades tegutsev Eesti ettevõtte, mis on pühendunud parimate küttelehenduste müügile ja paigaldusele. Igal aastal valib enam kui 15 000 inimest oma kodu säästlikumaks kütmiseks soojuspumba just Bestairist.



### **Tasuta projektijuhtimine planeerimisest paigalduseni**

CTC maasoojuspumbad on innovaatilise arendustöö tulemusel erakordselt nutikad ja ei vaja mingit erikohtlemist. Kuna soojusenergia võetakse keskkonnast, siis terviksüsteemi paigaldus tähendab erialaspetsiifilist ehitustööd.

Kui ostad maasoojuspumba Bestairist, siis meie maasoojuspumpade spetsialistid nõustavad ja juhivad maasoojuspumba paigaldust tasuta. Nii saad olla kindel, et maasoojuspump ja välikontuurid on paigaldatud kõige optimaalsemal viisil.



### **Õige paigaldus = pikem tööiga ja soodsam hooldus**

Maasoojuspumba küttesüsteemis ringleb vesi, millega soojendatakse kas põrandaid, radiaatoreid või CTC maasoojuspumbaga ka mõlemat korraga.

Küttesüsteemi pikaajalise töö ja suurima efektiivsuse (loe: kokkuhoiu) tagamiseks vajavad süsteemi veefiltrid puhastust ja komponendid hooldust.

Meie paigaldame süsteemi igasse vajalikku kohta kuulkraanid, mis garanteerib, et kodu küttesüsteemi hooldus on maksimaalselt mugav ja kiire ning minimaalsete kuludega.

### **Küsi lisainfot!**

Bestair Kaubandus OÜ  
Veskiposti tn 2, 10138, Tallinn  
Helista **+372 606 4350**  
Kirjuta [info@bestair.eu](mailto:info@bestair.eu)  
[www.bestair.ee](http://www.bestair.ee)

