

Adherible Inox

Vinil Adherible

Inox Sticker

20834

INSTRUCCIONES

Sigue los pasos para una correcta instalación:

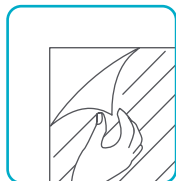
1

Limpia la superficie en la que vayas a colocar tu Adherible Inox, de polvo, humedad y grasa. Asegúrate que la superficie donde lo vas a colocar sea lisa.



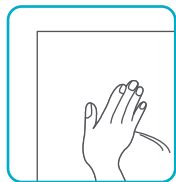
2

Comienza colocando el Adherible Inox (sin retirar el papel protector) sobre la superficie elegida y sostenlo en la posición deseada (lo ideal es que alguien más te ayude a sostener el Adherible Inox). Una vez alineado, retira el papel protector de una esquina y presiona para pegarlo a la superficie, poco a poco continúa retirando el papel protector y pegando al mismo tiempo hasta terminar.



3

Una vez que esté todo pegado el Adherible Inox, toma un trozo de papel protector que retiraste o un trapo y presiona toda la superficie para eliminar las burbujas.



Recomendaciones:

- No recomendado para estufas, hornos y microondas.
- Una vez pegado ya no se puede despegar. Si deseas despegarlo asegúrate de que lo vas a desechar. Despégalo con mucho cuidado para evitar daños en la superficie.