

Adherible Mármol Black

Adherible

Black Marble Sticker

20843

INSTRUCCIONES

Sigue los pasos para una correcta instalación:

1

1. Asegúrate de que la superficie en la que vayas a colocar el Adherible Mármol Black se encuentre limpia y libre de polvo, humedad y grasa, **Figura 1.**

2. Antes de comenzar a colocar el Adherible Mármol Black mide la superficie en donde vayas a colocarlo, traza las medidas con ayuda de la cuadrícula de la parte posterior, recorta el Adherible Mármol Black de acuerdo a tus necesidades.

Nota: Puedes instalar tu Adherible Mármol Black en superficies lisas como la barra de la cocina y de materiales como madera, metal y azulejo.

3. Para comenzar a colocar el Adherible Mármol Black (sin retirar el papel encerado) sostenlo en la posición deseada (lo ideal es que alguien más te ayude a sostener el Adherible Mármol Black).

4. Una vez alineado inicia retirando de una esquina el papel encerado y presiona el Adherible Mármol Black a la superficie hasta adherir, poco a poco continúa retirando el papel encerado y pegando hasta finalizar, **Figura 2.**

Importante: Asegúrate que al irlo colocando no generen burbujas.

5. Para finalizar, una vez que el Adherible Mármol Black se encuentre totalmente adherida a la superficie, toma un pedazo del papel encerado o un trapo y presiona sobre el Adherible Mármol Black para eliminar las burbujas que pudieron haber quedado, **Figura 3.**

Figura 1



Figura 2

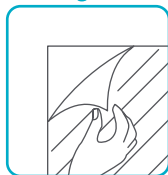


Figura 3

