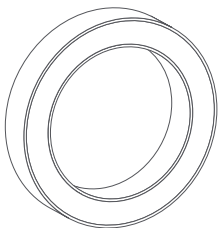




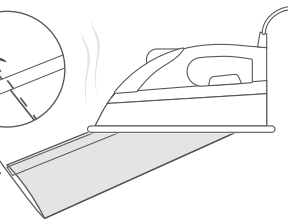
22453


# Pega Dobladillo

Cinta Termoadhesiva

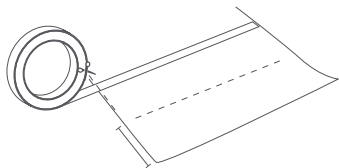


## Guía Rápida

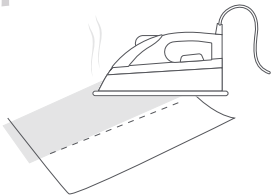


- Pegar con calor sobre textiles (mezclilla, algodón, poliéster y mezcla de ambos).
- Asegurar que las esquinas queden bien adheridas.
- Consultar las instrucciones de planchado de tu prenda antes de usar la cinta.
- No utilizar sobre prendas con este símbolo  en su etiqueta.
- Se recomienda utilizar 2 pedazos de cinta en telas gruesas (por ejemplo, mezclilla).

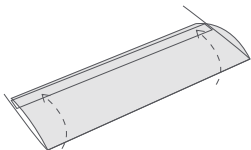
## 1 Mide y corta



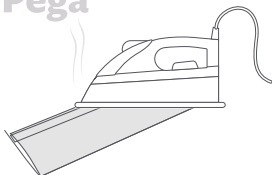
## 2 Humedece y precalienta



## 3 Dobla



## 4 Pega



- Esperar a que enfríe antes de utilizar y lavar la prenda.