



22845

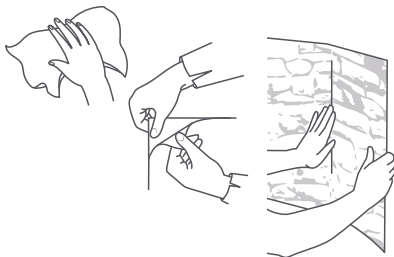
# Adherible 3D Piedra

Adherible

3D Stone Wall Sticker



## Guía Rápida

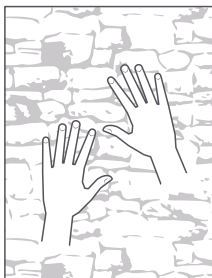


### 1 Limpia



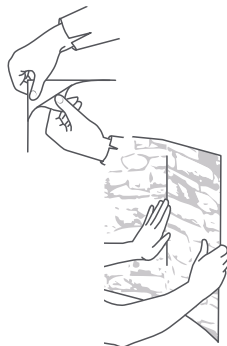
Asegúrate de que la superficie a pegar esté completamente lisa, seca y limpia de polvo, humedad y grasa.

### 2 Posiciona



Sostén el adherible sobre la posición deseada. Lo ideal es tener a otra persona que te ayude a sostener el adherible.

### 3 Pega



• Una vez alineado, retira el papel protector de una esquina y presiona para pegar el adherible.  
• Usa un trapo seco para presionar el adherible instalado para eliminar el aire que haya quedado.

### ! Importante

- No es recomendable pegarlo sobre superficies expuestas a humedad o calor.
- El Adherible 3D Piedra es únicamente para interiores.
- Una vez que lo pegues, ya no se podrá despegar. Si deseas despegarlo asegúrate de que lo vas a desechar. Despégalo con mucho cuidado para evitar daños en la superficie.
- Te recomendamos cortar únicamente hasta llegar a la orilla de la pared o de la superficie a cubrir.