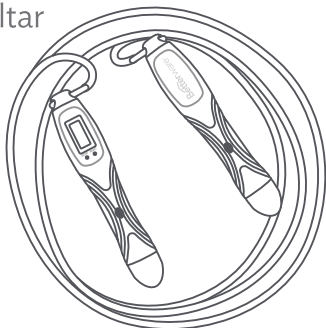




23207

Jump B Fit

Cuerda para saltar
con contador
digital



Ver instructivo para su uso adecuado.

Guía Rápida



X1
Cuerda



X2
Cuerdas
cortas



X2
Mangos

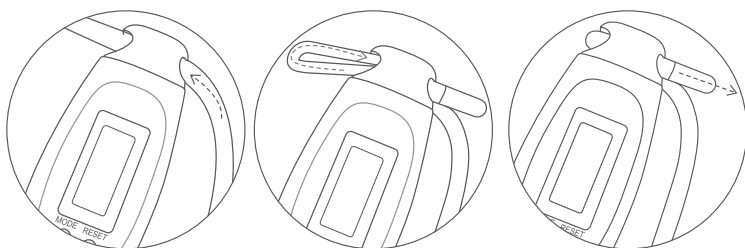
Conoce más
del producto
AQUÍ



IMPORTANTE:
1. Retira tira protectora (1.1 Imagen)

Nota: Si la pantalla no enciende después de retirar la tira protectora, abre la tapa y asegúrate que la batería esté correctamente colocada.

1 Arma y ajusta



- Inserta la cuerda deseada por los orificios y jala hasta el tope como se muestra en las imágenes.
- Para ajustarlo a tu medida, coloca los pies sobre la cuerda y estírala hasta la altura de tu pecho.

2 Selecciona

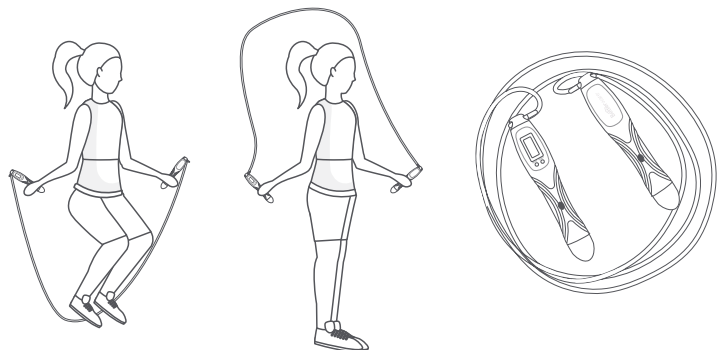


00.00	74	Conteo
0.00 Miles	0.03 Miles	Millas
0.00 Km	0.05 Km	Kilómetro
0.0 Cals	1.6 Cals	Calorías



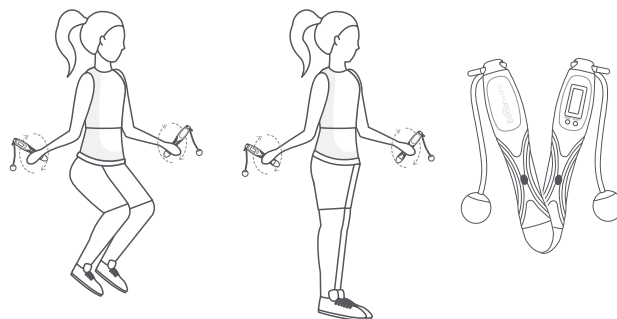
- Presiona Mode, para elegir alguna de las funciones, conteo, millas, kilómetros o calorías.
- Presiona Reset para reiniciar.

3 Uso con cuerda



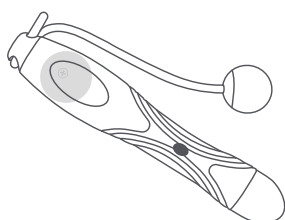
Utiliza con la cuerda puesta en espacios amplios.

4 Uso sin cuerda



Utiliza como una cuerda cualquiera en espacios reducidos.

5 Cambio de batería



En caso de necesitar cambio de baterías, ubica el tornillo en el mango en la parte posterior de la pantalla y coloca una batería de botón LR44.



Importante

PRECAUCIÓN Para reducir el riesgo de incendio y choque eléctrico:

- No colocar cerca de instalaciones de gas o calentadores eléctricos, chimeneas, velas o de otras fuentes similares de calor.
- No colgar adornos u otros objetos al cable.
- No mojar.
- Antes de guardar enrolla la cuerda.
- Este aparato no se destina para utilizarse por personas (incluyendo niños) cuyas capacidades físicas, sensoriales o mentales sean diferentes o estén reducidas, o carezcan de experiencia o conocimiento, a menos que dichas personas reciban una supervisión o capacitación para el funcionamiento del aparato por una persona responsable de su seguridad.
- Los niños deben supervisarse para asegurar que ellos no empleen los aparatos como juguete.