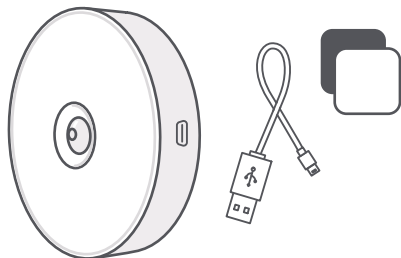


23757



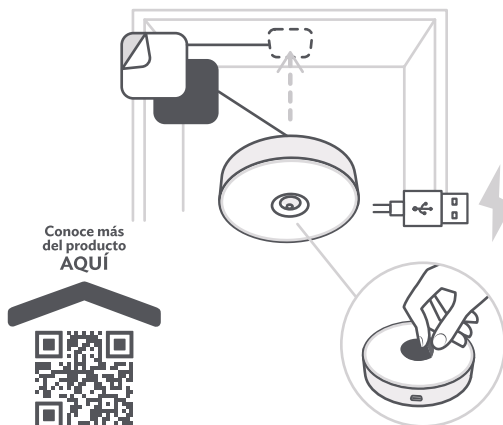
# Luz Sensor

Lámpara con sensor de movimiento

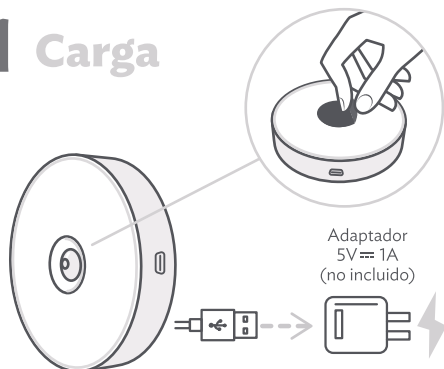


Ver instructivo para su uso adecuado.

## Guía Rápida

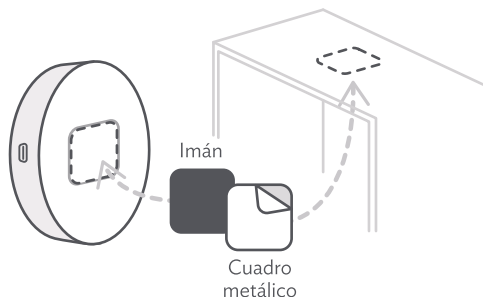


### 1 Carga



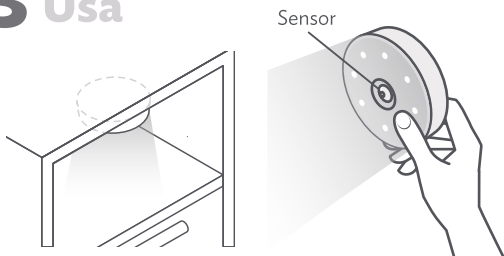
- Al cargar se encenderá una luz roja. Cuando esté completa la carga, la luz roja se apaga. Para una carga total, conecta de 1.5 a 2 hrs.
- Si la sensibilidad del sensor de movimiento baja o la luz se vuelve más tenue es señal de que se tiene que volver a cargar.
- Recuerda quitar el protector plástico del sensor para usar la lámpara.

### 2 Instala



- Desprende el protector del imán y pega en la parte trasera de la lámpara. Pega el cuadro metálico sobre una superficie limpia y lisa.
- Se recomienda instalar el producto en un lugar donde esté totalmente oscuro.

### 3 Usa



- La luz se enciende cuando detecta movimiento en un lugar oscuro, dentro de un diámetro de 1.5 m de distancia del producto.
- Con una carga total el producto funciona de 4 a 5 hrs. continuas.
- Si el sensor detecta luz natural o artificial, la lámpara no encenderá.
- La luz se apagará automáticamente tras un tiempo si no detecta movimiento.
- Desprende la lámpara para usarla como linterna en un lugar oscuro. En un lugar iluminado, bloquea la luz del sensor y mueve la lámpara para que encienda.



## Importante



### PRECAUCIÓN Para reducir el riesgo de incendio y choque eléctrico:

- El artículo es de uso doméstico e interiores, no utilizar en exteriores.
- No instalar ni colocar cerca de instalaciones de gas o calentadores eléctricos, chimeneas, velas o de otras fuentes similares de calor.
- No cubrir el artículo con tela, papel o cualquier material que no sea parte del producto cuando está en uso.
- Limpia con un trapo limpio y seco. No mojar.
- No conectar si el cable USB si tiene muestras de daño.
- No desarmar el producto o cambiar ninguno de sus componentes por su propia cuenta.

**Importante:** Este aparato no se destina para utilizarse por personas (incluyendo niños) cuyas capacidades físicas, sensoriales o mentales sean diferentes o estén reducidas, o carezcan de experiencia o conocimiento, a menos que dichas personas reciban una supervisión o capacitación para el funcionamiento del aparato por una persona responsable de su seguridad.

Los niños deben supervisarse para asegurar que ellos no empleen los aparatos como juguete.