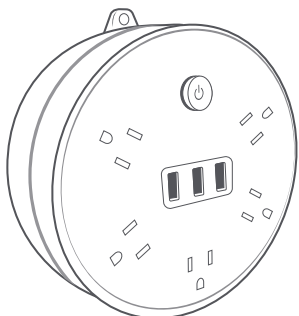




24245

Multicontacto Roll

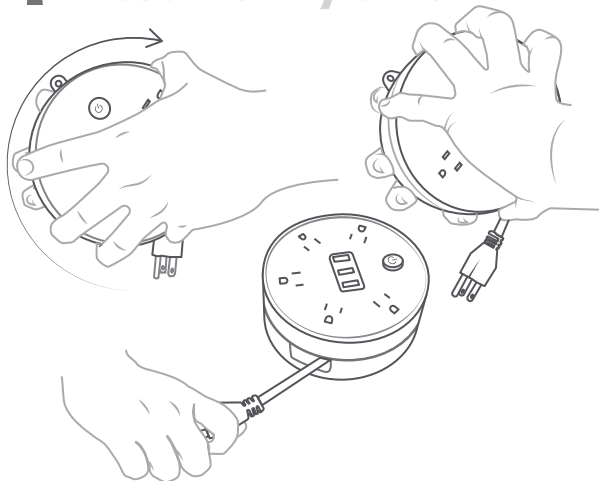
Barra multicontacto



Ver instructivo para su uso adecuado.



1 Desenrolla y enrolla

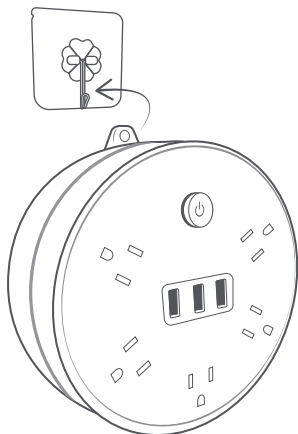


- Sujeta, gira y jala.
- Gira de lado contrario para guardar el cable.



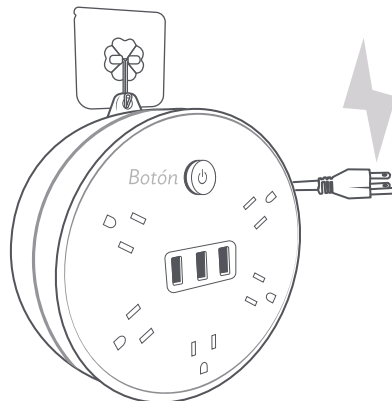
- No tires de la clavija sin girar antes.

2 Cuelga



- Pega el gancho incluido sobre una superficie limpia y lisa.

3 Prende y apaga



- Conecta a la corriente eléctrica y presiona el botón para prender y apagar el multicontacto.