



24423

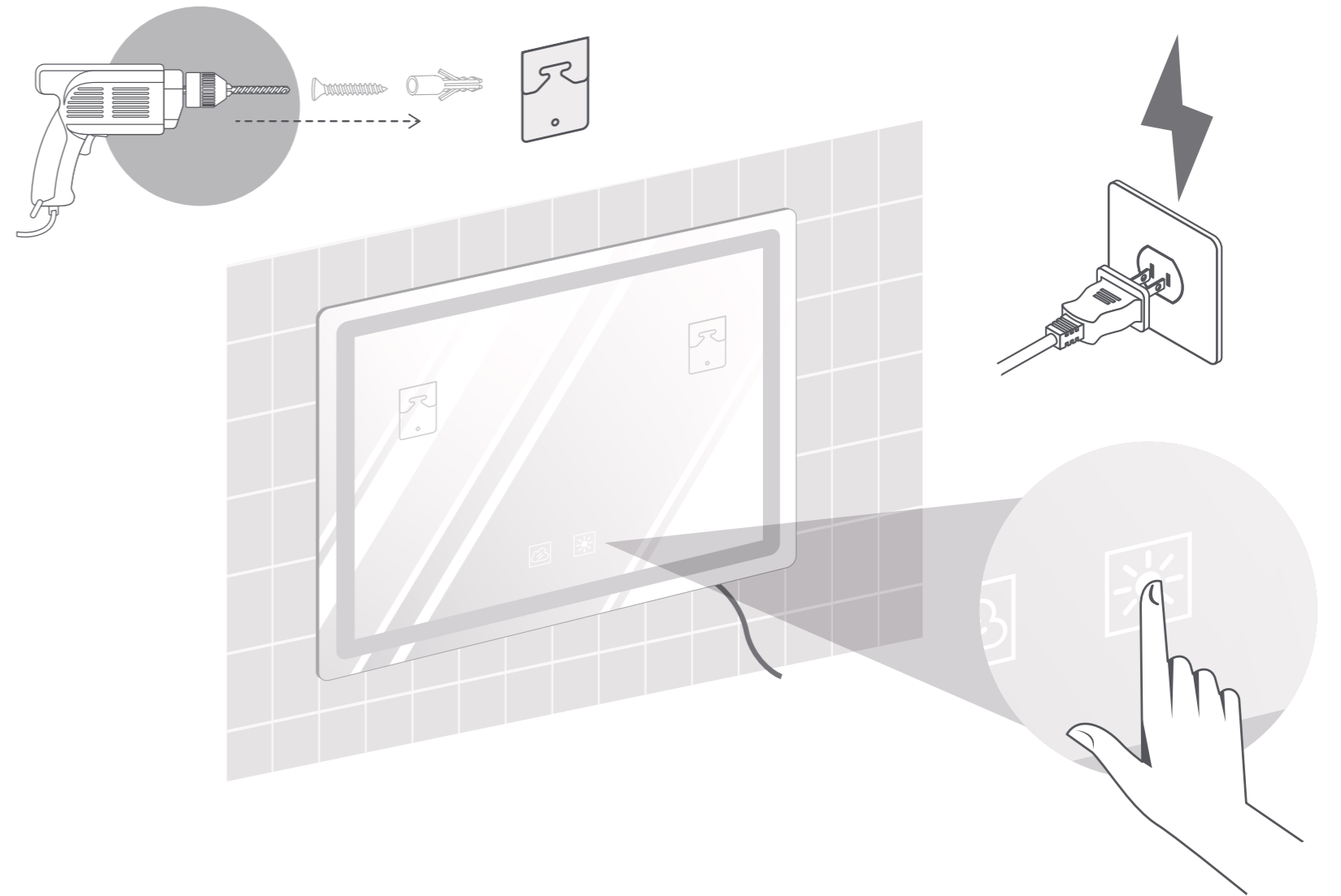
Espejo Smart

Espejo con luz y desempañante

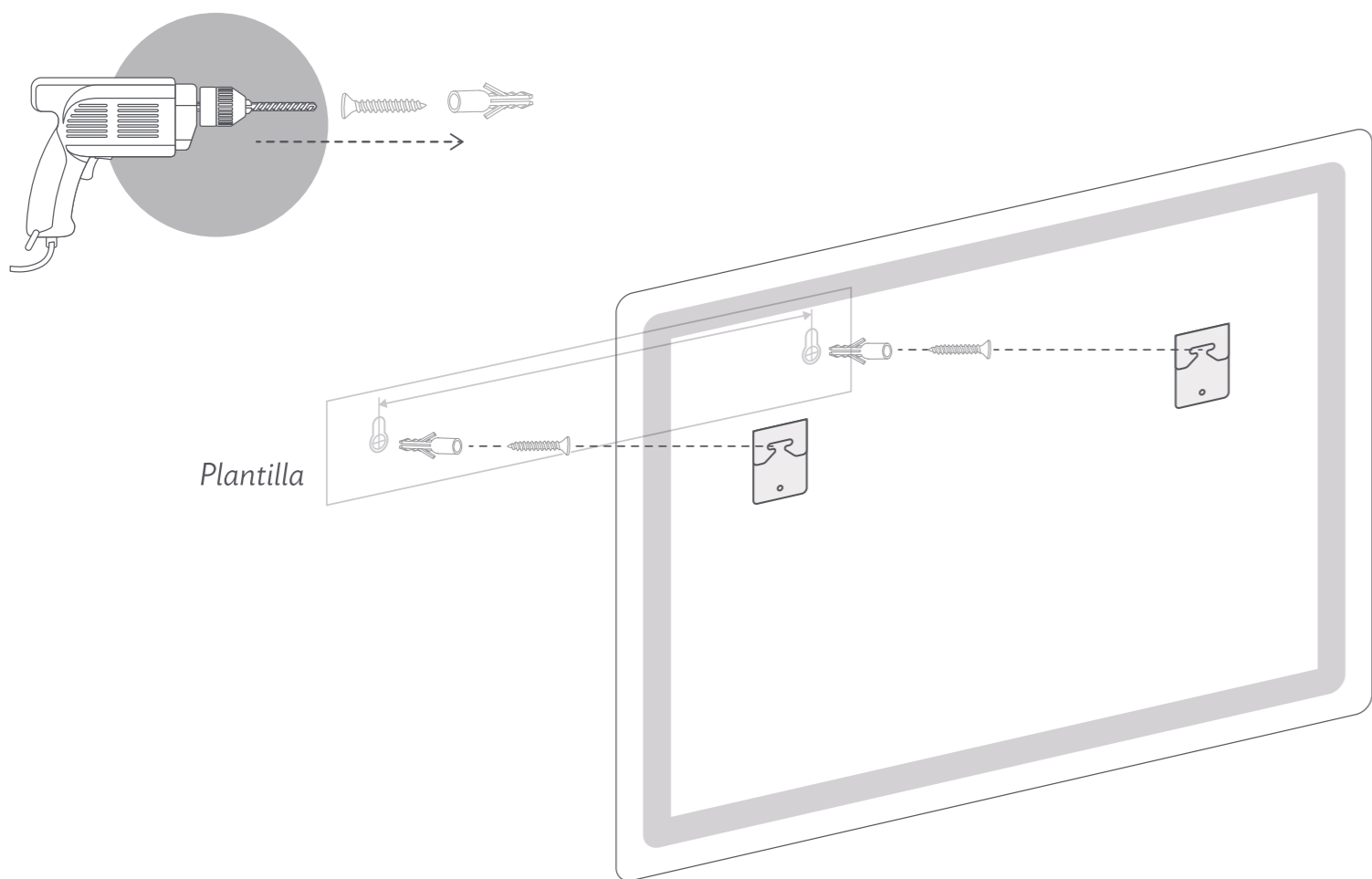


Ver instructivo para su uso adecuado.

Guía Rápida

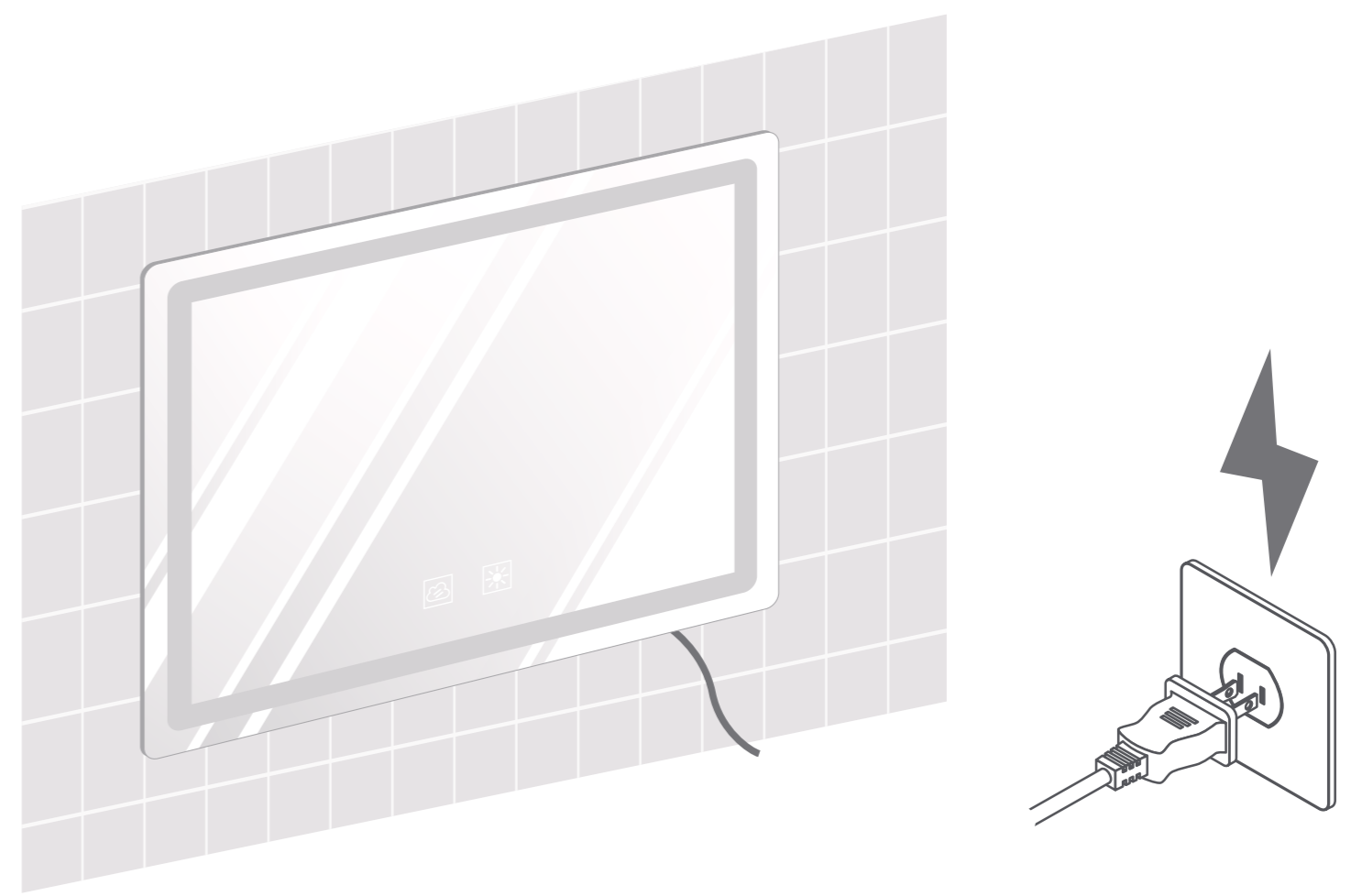


1 Instala

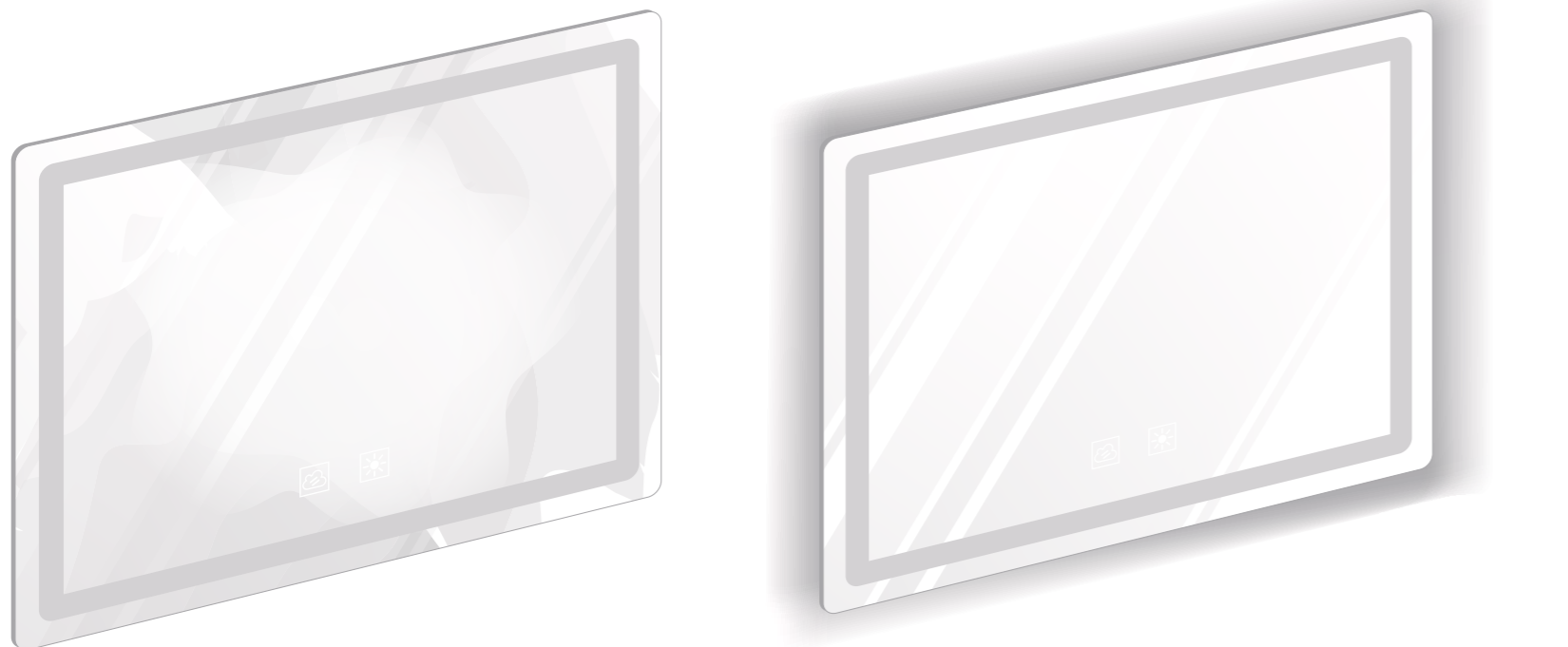


- Asegurar que haya una conexión cerca del espejo antes de instalar.
- Guíate con la plantilla incluida para identificar los puntos donde instalar los taquetes y posteriormente las pijas.
- Utiliza los soportes de la parte posterior del espejo para colgarlo sobre las pijas.

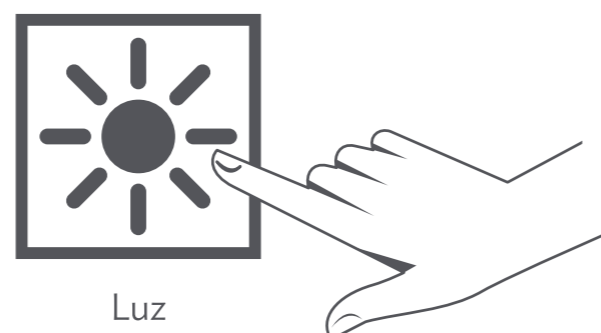
2 Conecta



3 Usa



Desempañante



Luz



- **Presiona el botón Desempañante antes de bañarte**, para que cuando salgas el centro del espejo esté despejado de vapor (esto dependerá del tamaño del baño y la cantidad de vapor que se genere).
- Presiona una vez el botón Luz para luz blanca, un 2do clic para luz cálida, un 3er clic para la combinación de luz blanca-cálida y un 4to clic para apagar.
- Presiona prolongadamente el botón Luz para regular su intensidad.

Mantenimiento y Limpieza:

- Desconectar de la fuente de alimentación antes de realizar cualquier actividad de mantenimiento o limpieza.
- Limpiar el espejo con un paño suave y que no suelte pelusa.
- No sumergir el espejo en agua ni en ningún líquido.
- No utilizar productos de limpieza abrasivos para limpiar el espejo, ya que esto puede causar daños.
- No exponer el espejo a objetos afilados, ya que pueden causar daños.
- No exponer el espejo a temperaturas extremadamente altas o bajas, ya que esto acortará la vida útil de los componentes electrónicos o distorsionará ciertas piezas de plástico.



Importante

PRECAUCIÓN Para reducir el riesgo de incendio y choque eléctrico:

- El artículo es de uso doméstico e interiores, no utilizar en exteriores.
- No instalar ni colocar cerca de instalaciones de gas o calentadores eléctricos, chimeneas, velas o de otras fuentes similares de calor.
- Desconectar el producto al salir de la casa, al irse a dormir o si se deja sin atención.
- No colgar adornos u otros objetos en el cable.
- No conectar si el cable de alimentación tiene muestras de daño.
- No cubrir el artículo con tela, papel o cualquier material que no sea parte del producto cuando está en uso.
- No colocar donde se pueda cortar o dañar el aislamiento del cable.
- Este aparato no se destina para utilizarse por personas (incluyendo niños) cuyas capacidades físicas, sensoriales o mentales sean diferentes o estén reducidas, o carezcan de experiencia o conocimiento, a menos que dichas personas reciban una supervisión o capacitación para el funcionamiento del aparato por una persona responsable de su seguridad.
- Los niños deben supervisarse para asegurar que ellos no empleen los aparatos como juguetes.