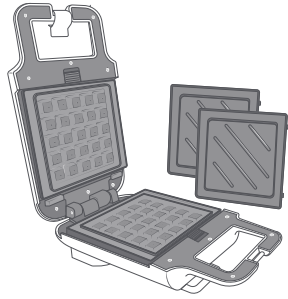




24543

Better Desayunos

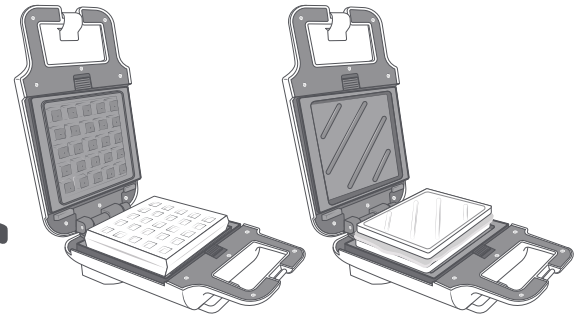
Parrilla eléctrica



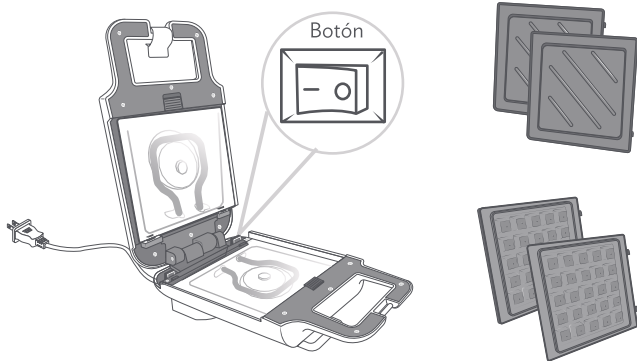
Ver instructivo para su uso adecuado.

Guía Rápida

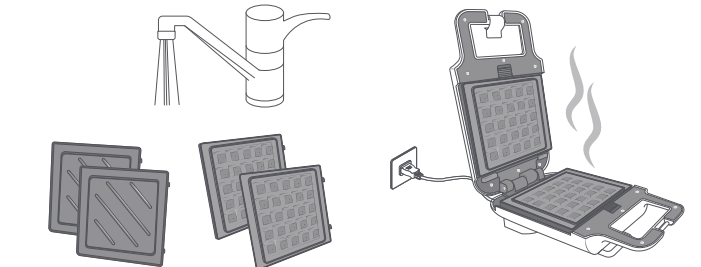
Conoce más
del producto
AQUÍ



1 Identifica

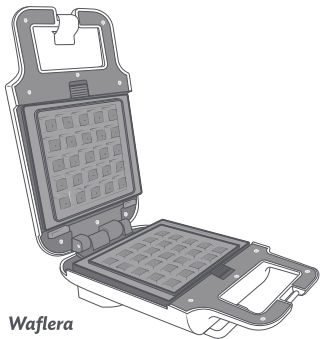


2 Consideraciones de primer uso

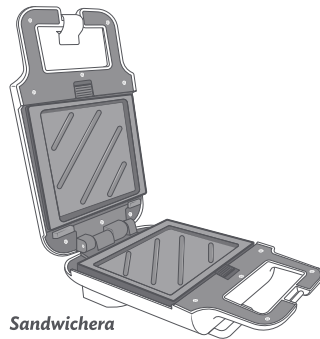


- Lava y seca las 4 placas.
- Enciende durante 7 minutos por cada par, dejándolas sin nada entre ellas con el producto abierto para eliminar cualquier tipo de impureza.
- **El producto puede emitir humo la primera vez que se utiliza. No es un defecto y el humo se dispersará en unos minutos.**

3 Elige uso

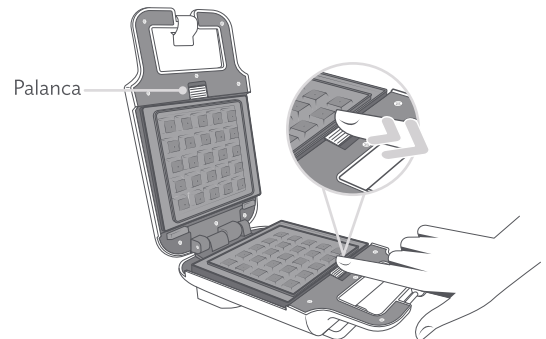


Waflera



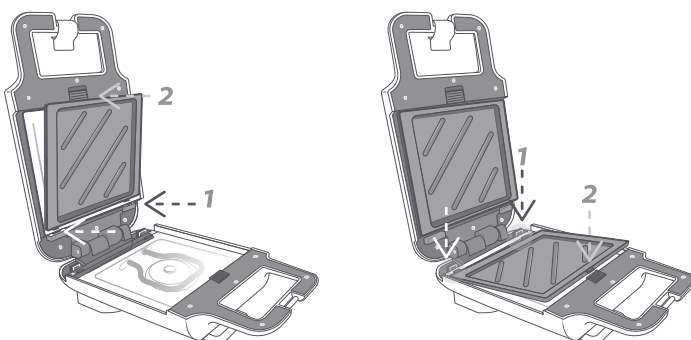
Sandwichera

4 Retira placas

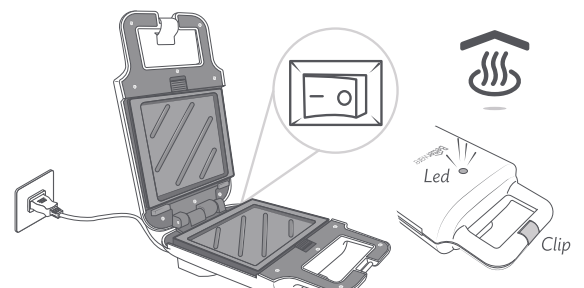


- Retira las parrillas jalando de las palancas.
- Evita hacer este paso cuando el aparato este conectado o caliente.

5 Coloca placas

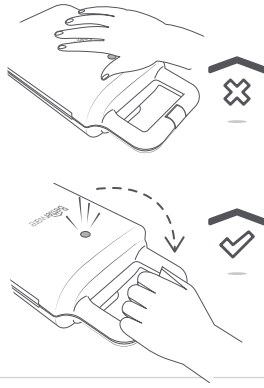
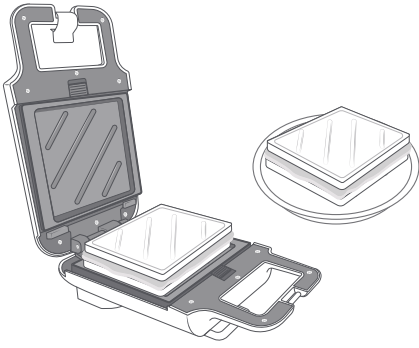


6 Conecta y enciende



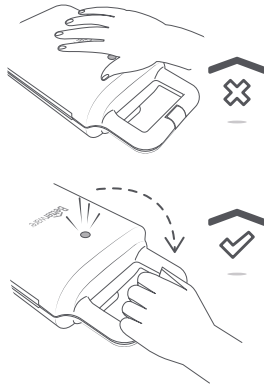
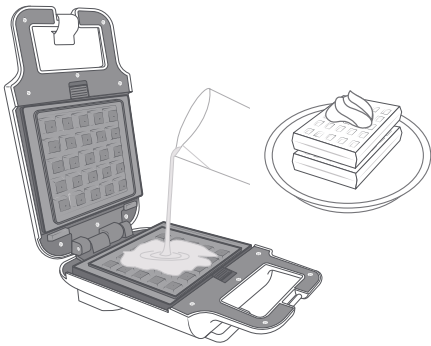
- Conecta el producto y coloca en | para encender. El led se encenderá de manera tenue.
- Asegúrate de fijar correctamente el clip.
- Después de 4 minutos la luz del led será más intensa y se escuchará un clic, lo que indicará que se alcanzó la temperatura de cocción.

7 Usa sandwichera



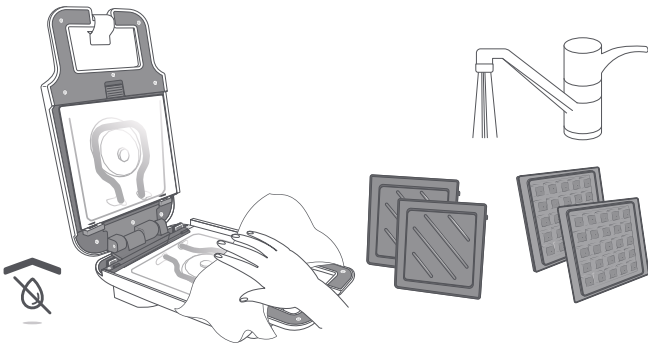
- Las placas al ser antiadherentes no necesitan el uso de mantequilla y/o aceite, a menos que el usuario así lo prefiera.
 - La cocción del sándwich ingresado será de 2 a 7 minutos dependiendo el término del mismo que el usuario desee.
 - Puedes abrir el producto del asa para monitorear el estado del sándwich durante el tiempo de cocción.
 - Una vez que el sándwich se encuentre en el estado deseado presiona el botón para apagar el producto y retirar el sándwich.
 - Las placas pueden estar muy calientes, toma las debidas precauciones.
- Dado que el producto se calienta manipular solamente del asa para evitar accidentes.**

8 Usa waflera



- Las placas al ser antiadherentes no necesitan el uso de mantequilla y/o aceite, a menos que el usuario así lo prefiera.
 - Vierte una cantidad considerable de mezcla ($\frac{2}{3}$ taza aprox.) para que esta al cocerse no se derrame o salga.
 - La cocción del waffle ingresado será de 4 a 9 minutos dependiendo el término del mismo que el usuario desee.
 - Puedes abrir el producto del asa para monitorear el estado del waffle durante el tiempo de cocción.
 - Una vez que el waffle se encuentre en el estado deseado presiona el botón para apagar el producto y retirar el waffle.
 - Las placas pueden estar muy calientes, toma las debidas precauciones.
- Dado que el producto se calienta manipular solamente del asa para evitar accidentes.**

9 Limpiar



- Apaga y desconecta el producto, deja enfriar antes de limpiar.
- **NUNCA SUMERGIR EL PRODUCTO EN AGUA NI EN NINGÚN OTRO LÍQUIDO.**
- Retira y lava las placas con una esponja suave.
- No utilizar ningún producto abrasivo para limpiar que pueda rayar o dañar el revestimiento antiadherente.
- Limpia el exterior del producto únicamente con un paño húmedo.
- No colocar en el lavavajillas.
- Seca con un paño seco o toalla de papel.
- Guarda en un lugar limpio y seco.

! Importante

- Guarda este instructivo en un lugar seguro para poder usarlo en caso de necesitarlo.
 - El aparato es de uso doméstico e interiores, no utilizar en exteriores o de forma comercial.
 - No colocar el aparato sobre, o cerca, de un horno o estufa (de gas o eléctrica) que esté caliente. El calor de una fuente externa causará daño al aparato. No cumplirlo puede causar lesiones graves y daños a la propiedad.
 - Desconectar el aparato, si no está en uso, al salir de la casa, al irse a dormir o si se deja sin atención.
 - No colgar objetos al cable de alimentación.
 - No cubrir el aparato con tela, papel o cualquier material que no sea parte del aparato cuando está en uso.
 - No colocar el aparato donde el cable de alimentación se pueda cortar o dañar el aislamiento del cable.
 - Desconectar de la fuente de alimentación el aparato antes de realizar cualquier actividad de mantenimiento o limpieza.
 - Colocar el aparato en un lugar donde los niños no puedan tocarlo.
 - Después de enfriar el aparato, se puede limpiar o almacenar en un lugar libre de humedad.
 - Evitar tocar el aparato cuando esté en uso ya que puede alcanzar altas temperaturas.
 - Colocar el producto en una superficie estable y resistente al calor.
 - No colocar objetos pesados sobre las parrillas.
 - No mover el aparato cuando esté caliente.
 - No verter agua en las parrillas cuando esten calientes, ya que puede dañar el producto.
 - No usar líquidos inflamables en aerosol sobre la parrilla cuando esté caliente.
 - No dejar al alcance de los niños y mascotas.
 - Cuando el producto no esté en uso, evita exponer al aire libre donde se pueda mojar ya que puede generar óxido.
- Características eléctricas:** 127 V~ 60 Hz 5 A 600 W. Consumo: 600 Wh