



24735

Trilamp Solar Deco

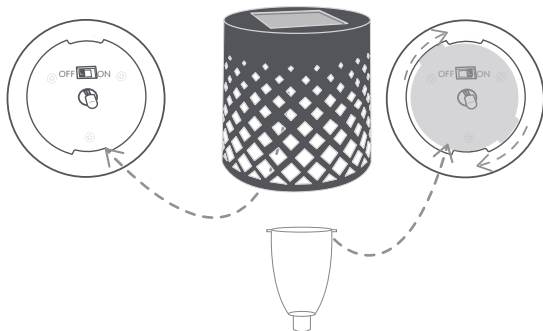
Luminario solar



Ver instructivo para su uso adecuado.

Conoce más
del producto
AQUI

1 Enciende y acomoda

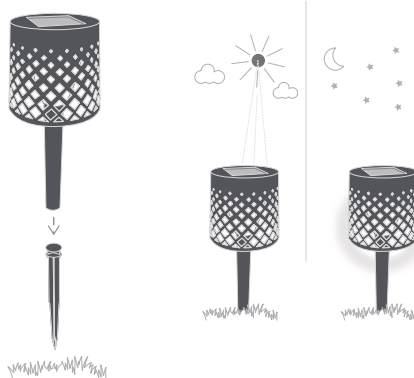


Coloca el interrupto en ON y coloca la pieza transparente girando por los rieles como se muestra en la imagen.

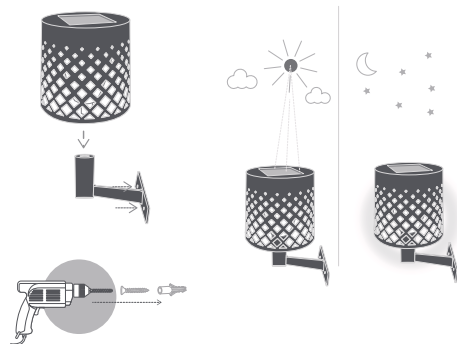
2 Coloca sobre base



3 Coloca en jardín



4 Instala en pared



Importante

- El producto cuenta con una celda solar que tiene doble función, alimentar la pila del producto y encender/apagar automáticamente.
- El producto se cargará durante el día con la exposición de los rayos del sol y se encenderá automáticamente de noche, siempre y cuando la hayas dejado encendida.
- Si el producto no se ha cargado correctamente, la luz puede ser muy débil o no encender o durar poco.
- La celda solar se debe mantener limpia para lograr una mejor eficiencia; límpialo regularmente con un trapo húmedo.
- La celda solar permite cargar la pila completamente en un tiempo de 6 horas aproximadamente.
- El producto puede estar encendido hasta 6 horas. (Dependerá totalmente de las condiciones climatológicas a las que haya estado expuesta la celda solar).
- Uso doméstico de exteriores.
- **IMPORTANTE:** Este aparato no se destina para utilizarse por personas (incluyendo niños) cuyas capacidades físicas, sensoriales o mentales sean diferentes o estén reducidas, o carezcan de experiencia o conocimiento, a menos que dichas personas reciban una supervisión o capacitación para el funcionamiento del aparato por una persona responsable de su seguridad. Los niños deben supervisarse para asegurar que ellos no empleen los aparatos como juguete.
- Características eléctricas: 1.2 V \approx 0.025 A 0.03 W
- Funciona con una batería recargable de 1.2 V \approx 200 mAh
- Consumo: 0.03Wh