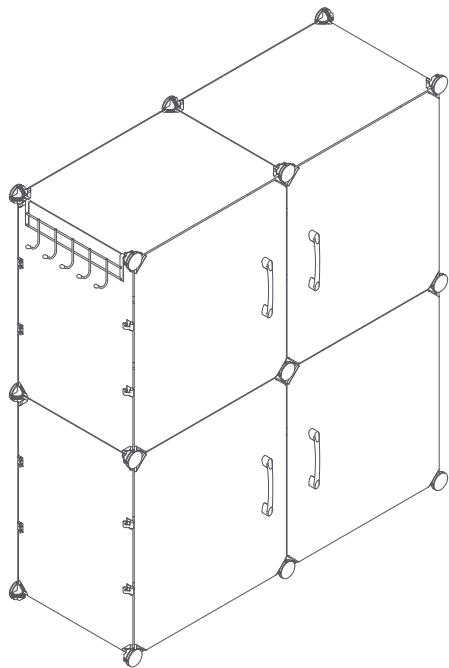




26301

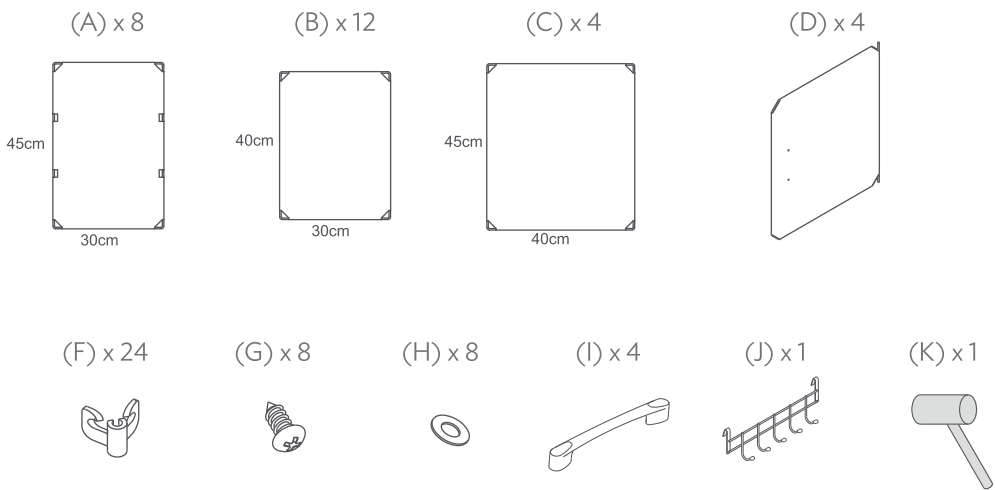
Modu Zapatera Moka

Zapatera

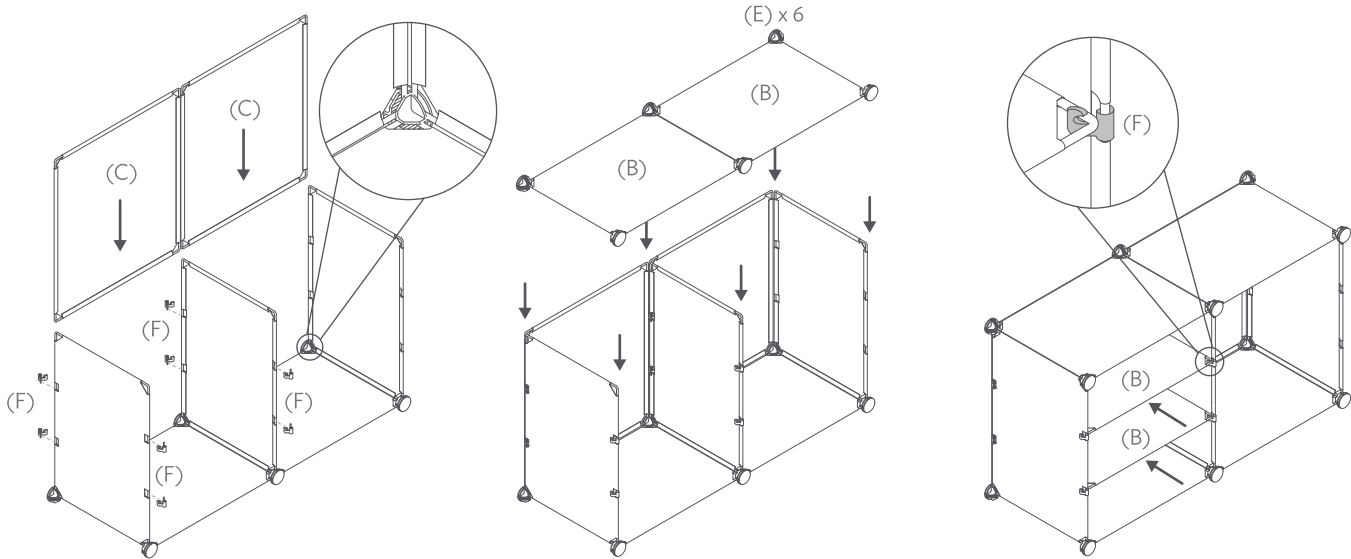
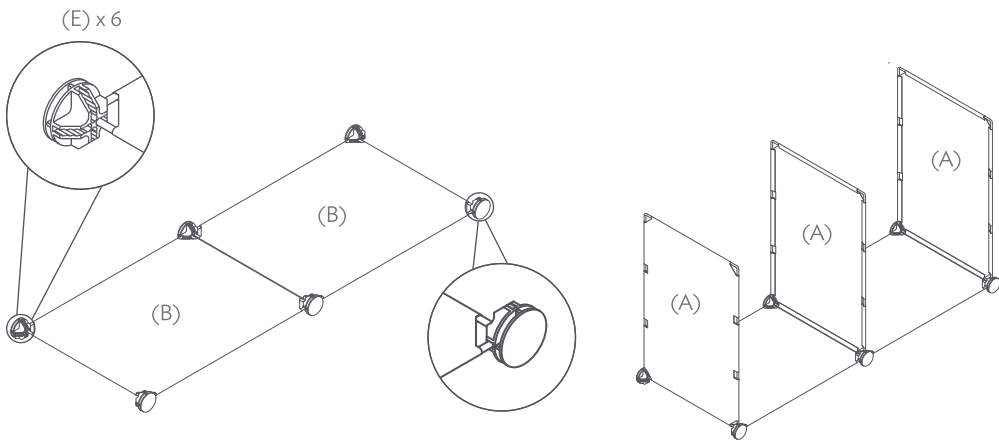


Ver instructivo para armar adecuadamente

1 Identifica

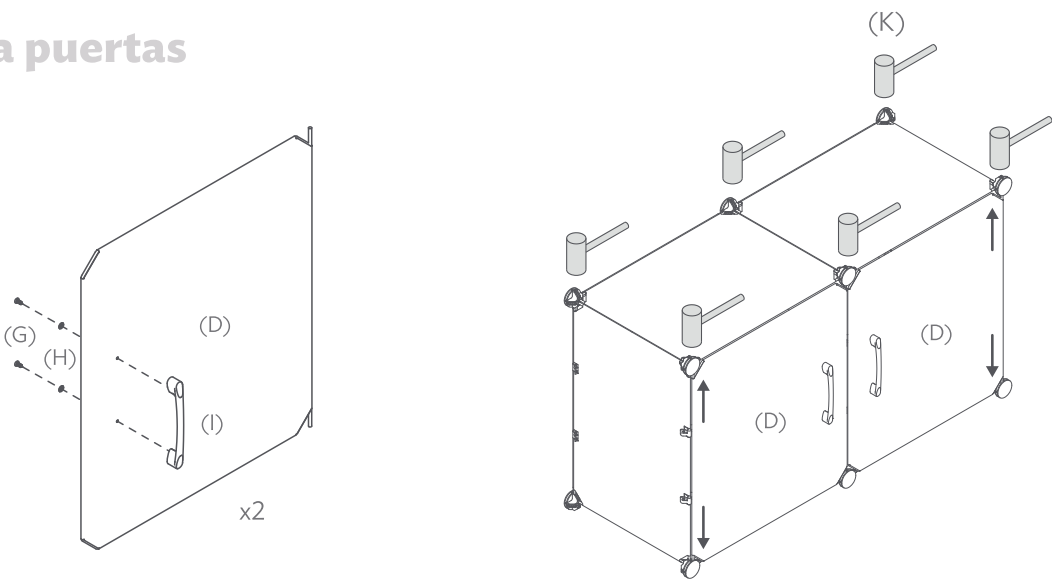


2 Ensambla



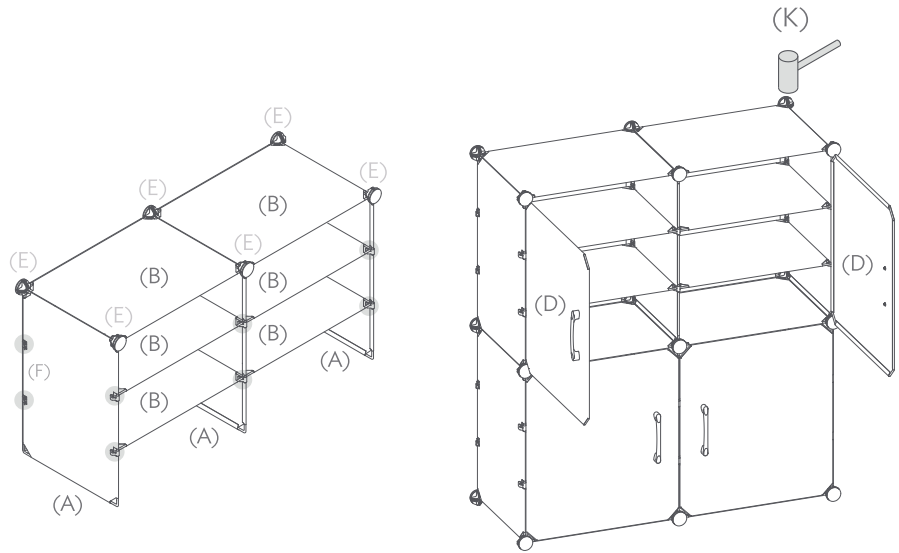
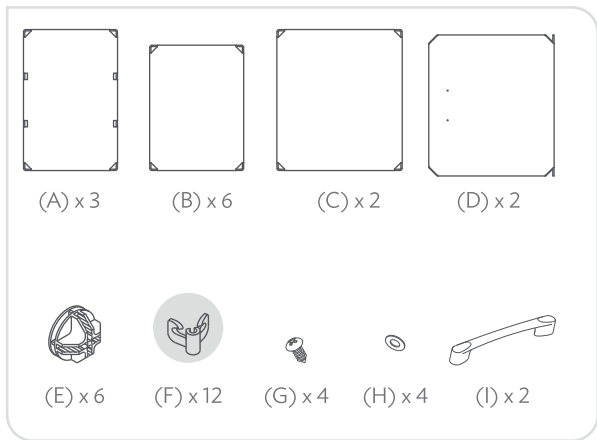
- Ensambla sobre una superficie plana y limpia para facilitar el armado y evitar dañar el material.
- No fuerces los ensambles. Si resulta difícil ensamblar alguna de las piezas, cambia la orientación o posición antes de forzarlo.
- Asegúrate de que todos los paneles entren profundamente en las ranuras hasta que se escuche un clic y casi no haya espacio entre ellos.

3 Coloca puertas



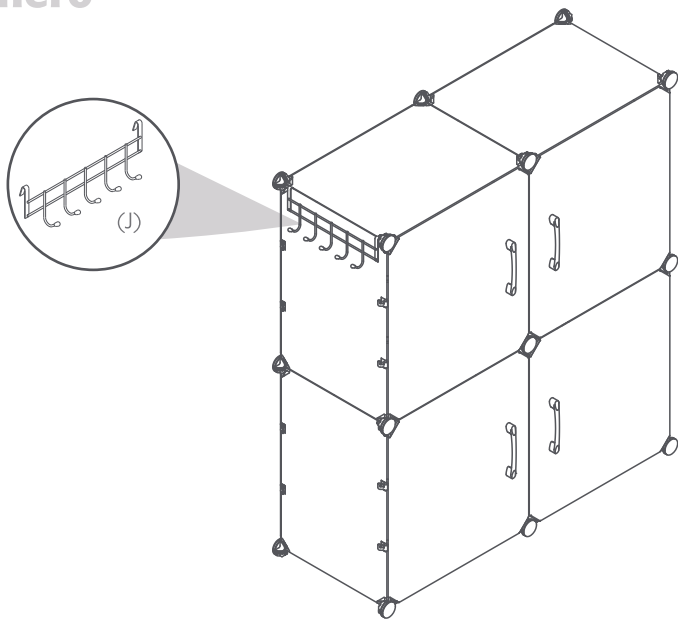
- Atornilla las manijas a la puerta, cuidando de no forzar el tornillo para evitar dañar el material.
- Después de ensamblar las puertas (D), con ayuda del martillo (K) da pequeños golpes en las uniones para fortalecer la estructura.

4 Ensambla

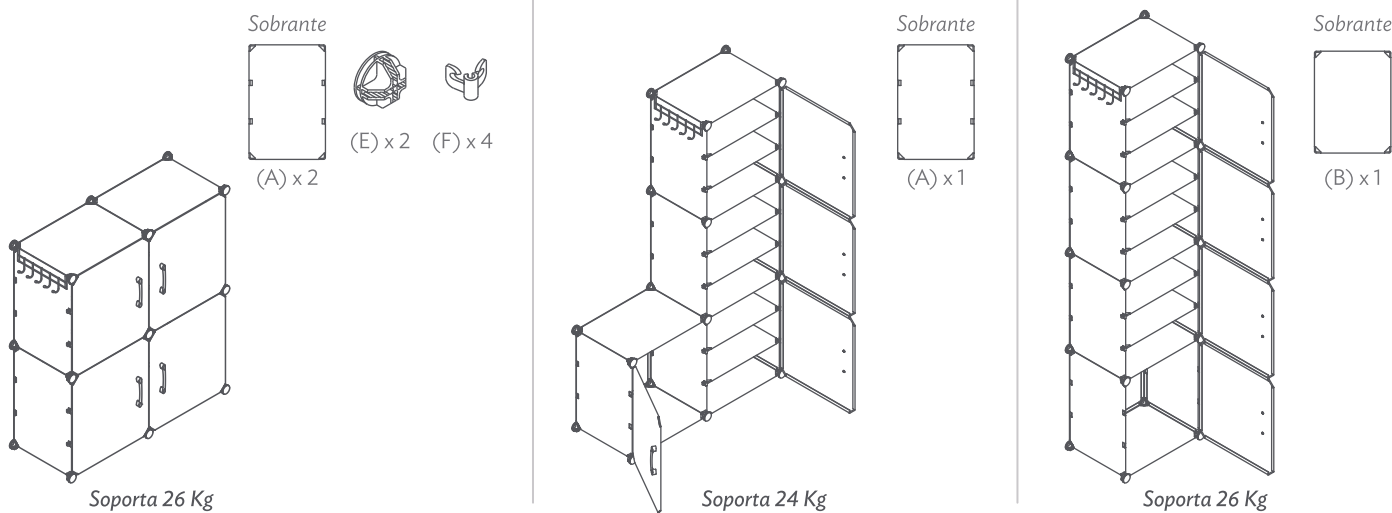


- Ensambla el resto de la zapatera siguiendo la lógica del paso 2 y 3.

5 Cuelga perchero



6 Usa



- Ensambla las piezas en diferente orden para lograr otras configuraciones como se muestra en la imagen. Dependiendo de la configuración seleccionada sobrarán ciertas piezas.
- La zapatera se puede mover de lugar sin riesgo a que se desarme, cuando está completamente vacía.
- Evita mover el mueble cuando tenga cosas en su interior.
- Cada repisa es ideal para guardar 2 pares de zapatos de hasta 29 cm de largo. Para zapatos más grandes usa cada repisa para un par.
- Distribuye el contenido del mueble para mantener la estabilidad de la estructura.
- Limpia el producto con un trapo húmedo. No uses limpiadores abrasivos o el contacto directo con el agua.