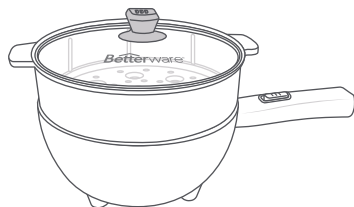




26510

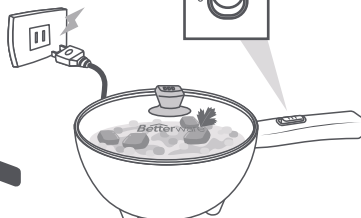
VapoWok Eléctrico

Sartén con calentador eléctrico

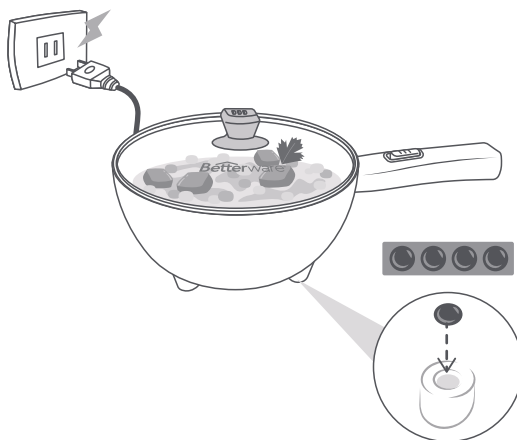


Ver instructivo para su uso adecuado.

Guía Rápida

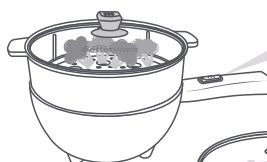
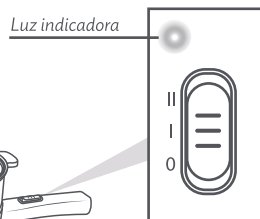
Conoce más
del producto
AQUÍ

1 Conecta



- Antes de su uso, asegúrate de adherir correctamente las almohadillas antideslizantes en la base del wok.
- Coloca el producto sobre una superficie plana, estable y alejada de fuentes de calor o de otros electrodomésticos.
- Antes de conectar el producto, asegúrate de que el interruptor ubicado en el asa esté en la posición de apagado "0".
- Utiliza únicamente el cable de alimentación incluido con el producto. El uso de cables no originales puede afectar su funcionamiento.

2 Usa



Uso vaporera

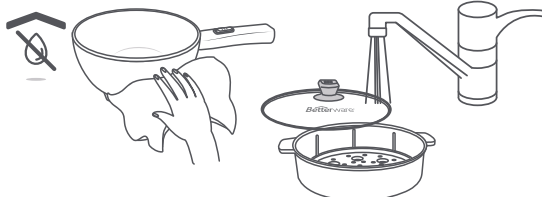


Uso wok



- Desliza el interruptor a la posición "I" para encender el producto. La luz indicadora se encenderá en color rojo y comenzará el calentamiento. En este nivel, el calentamiento es a baja potencia.
- Desliza el interruptor a la posición "II" para calentar a alta potencia. La luz indicadora permanecerá encendida en color rojo.
- Por seguridad, coloca el interruptor en la posición "0" cuando finalices el calentamiento o cuando el producto no esté en uso.
- Precaución: durante el funcionamiento, no toques el vapor caliente, ya que puede causar quemaduras.
- **Importante:** no permitas que el nivel de agua o líquido descienda por debajo de 1.5 cm en el fondo del wok, ya que esto puede provocar sobrecalentamiento o daños al equipo. Asegúrate de que el fondo del wok esté siempre cubierto con suficiente líquido durante su uso.
- La capacidad del wok es de 2000 ml y el volumen de la vaporera es de 3000 ml.

3 Limpia



- Desconecta el producto de la corriente eléctrica antes de iniciar la limpieza.
- Espera a que el producto se enfríe completamente antes de manipularlo.
- Drena el agua con cuidado y retira cualquier residuo del interior.
- Limpia el producto después de cada uso, evitando la acumulación de residuos por periodos prolongados.
- No sumerjas la base del producto en agua. Limpia con un paño húmedo únicamente.
- Para limpiar el fondo del wok, utiliza una esponja suave y elimina el exceso de jabón con un paño limpio y ligeramente humedecido.
- No utilices estropajos metálicos ni esponjas abrasivas, ya que pueden dañar el recubrimiento interior y exterior. Tampoco emplees productos químicos agresivos.
- Asegúrate de secar completamente el producto antes de almacenarlo, para evitar corrosión o humedad en los componentes eléctricos.
- Es posible que el fondo del wok presente cambios de color tras varios usos. Esto es un efecto normal causado por la alta temperatura y no afecta el rendimiento del producto.

Importante

PRECAUCIONES:

- Asegúrate de que el voltaje de tu toma corriente coincida con el indicado en el producto.
- Este producto no está diseñado para ser utilizado por niños o personas con capacidades físicas, sensoriales o mentales reducidas sin supervisión adecuada.
- Uso exclusivo para el hogar. No lo uses en entornos industriales o comerciales.
- Mantén el producto fuera del alcance de los niños.
- No conectes el aparato cuando esté vacío, al añadir agua, moverlo o limpiarlo.
- No desarmes ni intentes reparar el producto tú mismo si presenta algún daño. Contacta con el servicio técnico autorizado.
- No sumerjas el producto en agua ni permitas que el agua entre en los componentes eléctricos.
- No cubras el aparato mientras esté en uso.
- No utilices el producto si el cable o el enchufe están dañados. Acude al servicio técnico autorizado para su revisión.

Características eléctricas:

127 V~ 60 Hz 6.1 A 785 W Consumo: 785 Wh

Hecho en China para Betterware de México. Importado por: Betterware de México S.A.P. I. de C.V. Cruce Carretera GDL-Ameca-Huaxtla km-5. El Arenal, Jalisco, C.P. 45350, R.F.C. BMÉ9501252P0.

Atención a Distribuidores BW: ☎ 9614 BETTER www.betterware.com.mx
(238837)