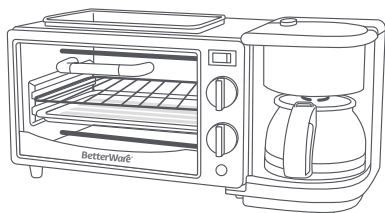




26513

Multi Hornito Classic

Horno eléctrico con cafetera



Ver instructivo para su uso adecuado.

1 Antes de usar

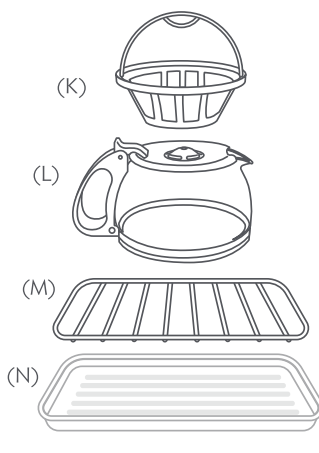
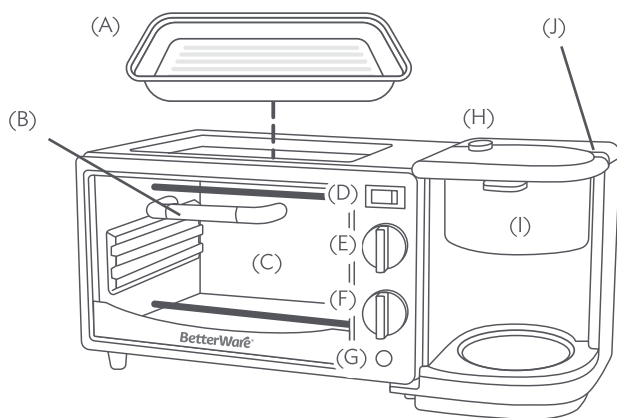


- Lee todas las instrucciones de este manual antes de utilizar el aparato por primera vez.
- Retira todo el material de embalaje del electrodoméstico y de sus accesorios.
- Lava la parrilla (M), bandeja (N) y el sartén (A) en agua con jabón suave. Sécalas bien antes de colocarlas en el horno.

Conoce más
del producto
AQUÍ

- Coloca el horno en una superficie estable, limpia y seca. Deja al menos 15 cm libres a su alrededor para permitir la correcta circulación del aire. Evita ponerlo debajo de gabinetes o demasiado cerca de paredes.
- Enchufa el aparato a una toma de corriente.
- Antes del primer uso, enciende el horno vacío a la temperatura máxima durante 15 minutos para eliminar residuos y olores propios de los aparatos nuevos.

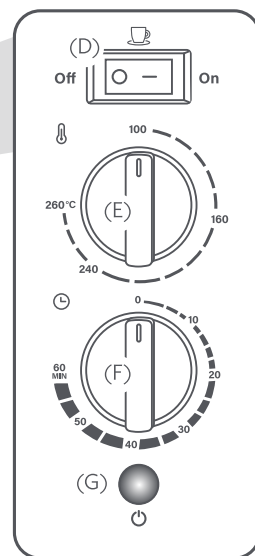
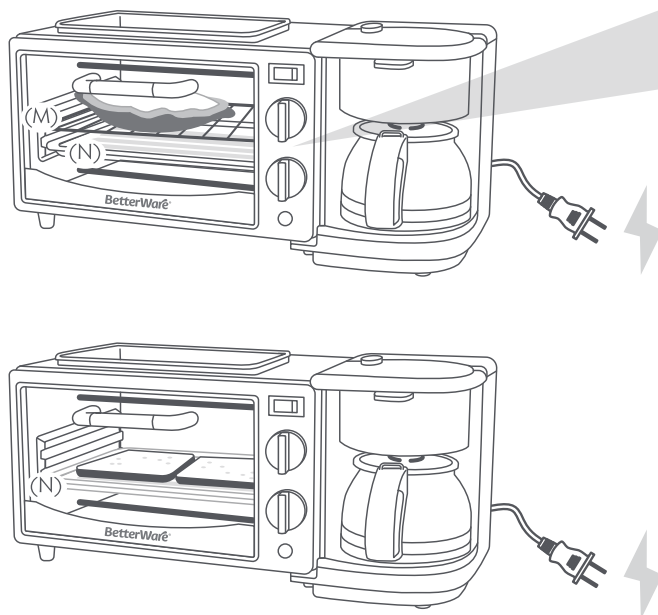
2 Identifica



- (A) Sartén
- (B) Asa
- (C) Horno
- (D) Interruptor de cafetera
- (E) Perilla de temperatura
- (F) Perilla del temporizador
- (G) Luz indicadora de encendido
- (H) Botón para filtro
- (I) Compartimento para filtro
- (J) Depósito de agua
- (K) Filtro
- (L) Jarra de café
- (M) Parrilla para hornear
- (N) Bandeja para hornear

3 Usa

HORNO



Puedes usar el horno de dos maneras:

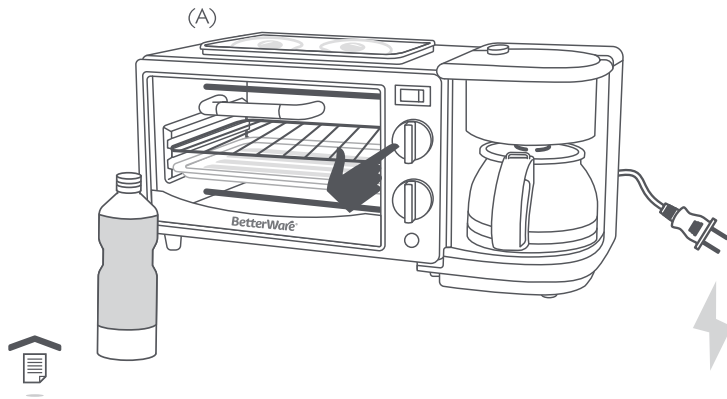
Con parrilla: Coloca la parrilla para hornear (M) en la primera ranura del interior del horno y, debajo, la bandeja para hornear (N) para recoger migajas o residuos. Esta opción es ideal para lograr un acabado dorado y crujiente.

Con bandeja: Coloca los alimentos directamente sobre la bandeja para hornear (N). Esta opción es ideal para preparaciones con líquidos o que requieren un calor uniforme.

- Gira la perilla de temperatura (E) en el valor deseado.
- Gira la perilla del temporizador (F) al tiempo deseado. Deja precalentar durante al menos 8 minutos con la puerta cerrada. Supervisa constantemente los alimentos.
- La luz indicadora (G) se mantendrá encendida durante el ciclo. Al finalizar, sonará una campanilla y el horno se apagará automáticamente.
- Si deseas detener el funcionamiento antes, gira la perilla del temporizador (F) a la posición "0" o desconecta el aparato.
- No uses el aparato sin la bandeja para hornear (N) para que puedas recoger las migajas. Limpiala con regularidad.

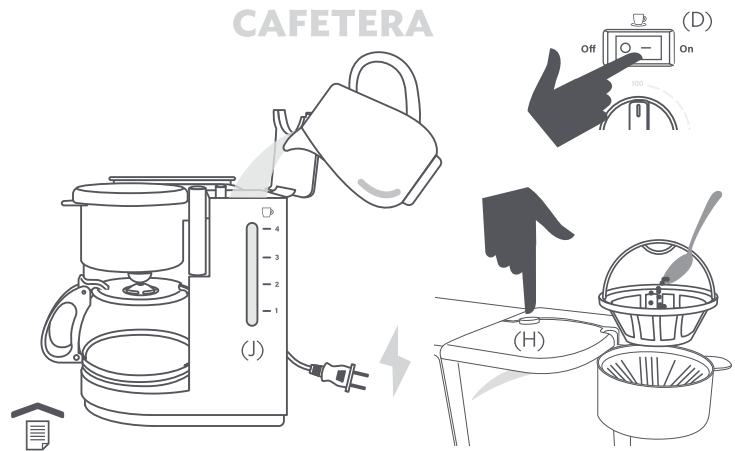
Nota: Usa guantes térmicos aislantes al introducir o sacar alimentos.

SARTÉN



- Asegúrate de que el sartén (A) esté limpio, seco y bien colocado en la parte superior del horno. Agrega un poco de grasa para evitar que la comida se quede pegada en la superficie.
- Gira la perilla de temperatura (E) a la máxima temperatura y precalienta durante 8 a 10 minutos.
- Configura el tiempo de cocción girando la perilla del temporizador (F) al tiempo deseado, incluyendo el precalentado.
- Revisa los alimentos hasta que queden cocidos al gusto.

CAFETERA



- Abre el depósito de agua (J) y llena con la cantidad necesaria dependiendo de las tazas a preparar. **Nota:** La cantidad de tazas puede variar dependiendo de la capacidad de la taza, la capacidad máxima de la cafetera es de 550 ml.
- Abre el compartimento para filtro presionando el botón (H). Sobre éste coloca el filtro (I) y dentro, café molido a tu gusto.
- Enchufa el aparato y enciende el interruptor de la cafetera (D) en **On**.
- Deja que el café se filtre por completo y, cuando esté listo, apaga el interruptor y disfruta tu bebida.

4 Limpia y guarda

Limpia

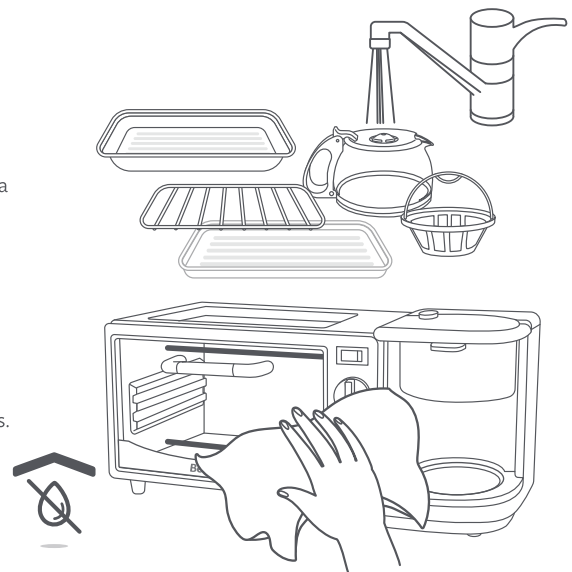
- Apaga y desenchufa el aparato. Deja enfriar por completo antes de limpiar.
- Lava la puerta de vidrio con una esponja suave y agua jabonosa. Lava la parrilla, bandeja, sartén y cafetera con esponja suave y agua jabonosa. Seca muy bien todas las piezas.
- No uses fibras metálicas para limpiar el horno; pueden desprenderse fragmentos y provocar descargas eléctricas.
- No uses limpiadores abrasivos para evitar dañar el producto.
- Pasa un paño ligeramente húmedo por el exterior del aparato y seca completamente.
- No sumerjas el horno, el cable o el enchufe en agua.

Descalcifica la cafetera

- Mezcla 50ml de vinagre en aproximadamente 2 tazas de agua potable y vierte en el tanque.
- Haz funcionar la cafetera y deja reposar 20 minutos.
- Antes de su próximo uso repite los pasos anteriores **SIN** el vinagre para asegurar que no queden residuos.

Guarda

- Asegúrate de que el aparato esté apagado, desenchufado y completamente frío.
- Verifica que todas las piezas estén secas antes de guardarlas.
- Guarda el horno en su caja original en un lugar limpio y seco.
- Evita envolver el cable demasiado apretado o doblarlo cerca del punto de entrada al aparato.



! Importante

Precauciones de seguridad

- No toques las superficies calientes; utiliza únicamente las asas o perillas.
- Manipula con precaución los recipientes con grasa u otros líquidos calientes.
- No sumerjas el cable, el enchufe ni el horno en líquidos.
- Usa el aparato solo en interiores y únicamente para uso doméstico.
- No uses el aparato al aire libre ni cerca de agua.
- No dejes que el cable cuelgue del borde de la mesa ni que toque superficies calientes.
- Mantén materiales inflamables alejados del horno mientras esté en funcionamiento.
- No coloques el horno sobre ni cerca de quemadores de gas, eléctricos u otros aparatos calientes. No bloquee las ventilaciones ni dejes que entre agua u objetos extraños en ellas.
- Usa solo accesorios recomendados en este manual para evitar riesgos o lesiones.
- Nunca cubras el horno ni uses papel, plástico, cartón u otros materiales no recomendados dentro de él.
- No introduzcas en el horno cartón, plástico, papel u otros materiales no aptos para altas temperaturas.
- No utilices envases sellados, tapas de vidrio ni recipientes no aptos para horno o tostadora.
- No calientes alimentos en latas cerradas ni viertas agua en la sartén caliente para evitar salpicaduras peligrosas.
- No almacenes objetos dentro del horno.
- No coloques papel aluminio sobre las paredes internas del horno ni pongas bandejas o moldes directamente sobre él. No cubras la bandeja para hornear con papel aluminio.
- Configura correctamente los tiempos de cocción. Un exceso de cocción puede provocar que los alimentos se incendien y dañen el horno.
- No apoyes objetos sobre la puerta de vidrio cuando esté abierta; no está diseñada para soportar peso.
- No viertas agua en la sartén cuando esté caliente; podrías dañar el recubrimiento de esmalte.
- Asegúrate de que el tamaño de los alimentos sea adecuado al espacio interior del horno. Evita que toquen las paredes o los elementos calefactores y colócalos centrados y equilibrados en la bandeja.
- No utilices el aparato para calentar habitaciones.
- No te sientes, apoyes o pongas peso sobre el producto.
- Mantén el cable alejado de superficies calientes y no lo toques con las manos mojadas.
- Si el cable o enchufe están dañados, no utilices el producto y llévalo a un servicio técnico calificado.
- No desarmes el aparato, o podrías sufrir una descarga eléctrica. Para reparaciones, acude únicamente a personal calificado.
- Este aparato no debe ser utilizado por personas (incluidos niños) con alguna discapacidad física, sensorial o mental, o sin experiencia o conocimiento suficiente, a menos que estén bajo supervisión o hayan sido instruidas por alguien responsable de su seguridad. Los niños deben supervisarse para asegurar que ellos no empleen los aparatos como juguetes.

Características eléctricas: 127 V~ 60 Hz 8.5 A 1035 W. Horno/parrilla: 127 V~ 60 Hz 4.5 A 555 W. Cafetera: 127 V~ 60 Hz 3.6 A 455 W. Consumo: 1035 Wh
 Hecho en China para Betterware de México. Importado por: Betterware de México S.A.P.I. de C.V. Cruce Carretera GDL-Ameca-Huaxtla km-5. El Arenal, Jalisco, C.P.
 45350 R.F.C. BME9501252P0. Atención a Distribuidores BW: ☎ 9614 BETTER www.betterware.com.mx
 (238837)