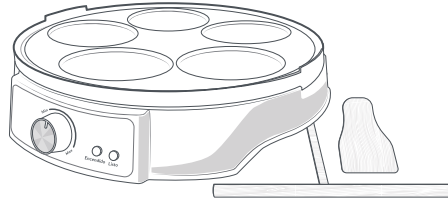




26539

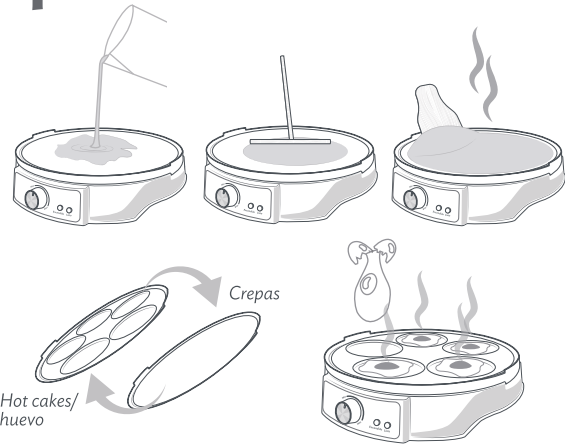
Better Crepas Dúo

Plancha antiadherente para crepas



Ver instructivo para su uso adecuado.

Guía Rápida

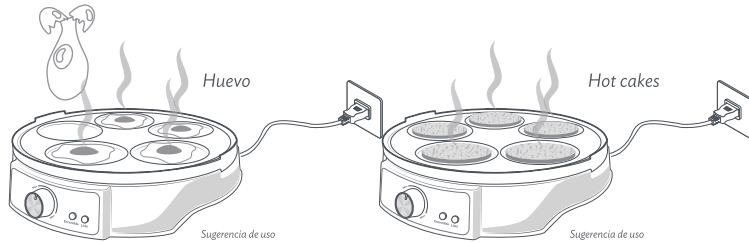
Encuentra recetas
y conoce más
del producto
AQUÍ

1 Conecta y prepara



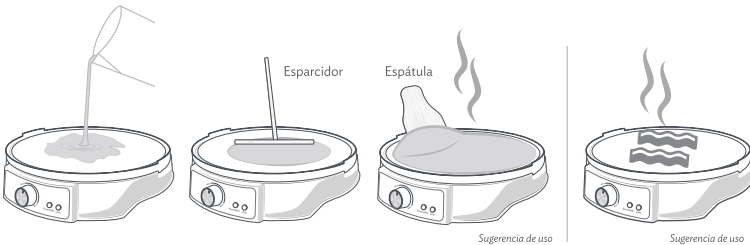
- Lava con agua, jabón y esponja suave la placa por ambos lados.
- El producto puede emitir humo la primera vez que se utiliza. No es un defecto, el humo se disipará en unos minutos.
- Elige la plancha que quieras usar: Hot cakes/ huevo (con divisiones) o para crepas/ otros (lisa).
- Asegúrate de que esté colocada correctamente antes de usar.
- Conéctala directamente a la corriente.
- Deja que caliente unos minutos hasta que el indicador de "Listo" cambie a verde para empezar a cocinar.

2 Usa plancha con divisiones



- Rocía ligeramente la plancha antiadherente con aceite o un poco de mantequilla, antes de usarla.
- Vierte la masa para hot cakes o huevos dentro de las divisiones y cocina hasta que estén listos.

3 Usa plancha lisa



- Rocía ligeramente la plancha antiadherente con aceite o un poco de mantequilla, antes de usarla.
- Vierte la masa preparada sobre la plancha y extiéndela con el esparcidor, dando un movimiento circular. Debes hacerlo de manera rápida, para que la masa no se cocine antes de esparcirla.
- Deja cocinar la crepa hasta que la superficie ya no tenga apariencia líquida y puedas despegarla.
- Levanta y volteá la crepa por completo con la espátula. Ahora continúa la cocción del otro lado hasta que la parte inferior se dore ligeramente y se levante fácilmente.
- Puedes utilizar la plancha para cocinar diferentes alimentos.

4 Limpia y guarda



- Apaga y desconecta el producto, deja enfriar antes de limpiar.
- **NUNCA SUMERGIR EL PRODUCTO EN AGUA NI EN NINGÚN OTRO LÍQUIDO.**
- Retira y lava las placas y accesorios con agua, jabón y esponja suave
- No utilizar ningún producto abrasivo para limpiar que pueda rayar o dañar el revestimiento antiadherente.
- Limpia el exterior del producto únicamente con un paño húmedo.
- No colocar en el lavavajillas.
- Seca con un paño seco o toalla de papel.

! Importante

- Guarda este instructivo en un lugar seguro para poder usarlo en caso de necesitarlo.
- El aparato es de uso doméstico e interiores, no utilizar en exteriores o de forma comercial.
- No colocar el aparato sobre, o cerca, de un horno o estufa (de gas o eléctrica) que esté caliente. El calor de una fuente externa causará daño al aparato. No cumplirlo puede causar lesiones graves y daños a la propiedad.
- Desconectar el aparato, si no está en uso, al salir de la casa, al irse a dormir o si se deja sin atención.
- No colgar objetos al cable de alimentación.
- No cubrir el aparato con tela, papel o cualquier material que no sea parte del aparato cuando está en uso.
- No colocar el aparato donde el cable de alimentación se pueda cortar o dañar el aislamiento del cable.
- Desconectar de la fuente de alimentación el aparato antes de realizar cualquier actividad de mantenimiento o limpieza.
- Colocar el aparato en un lugar donde los niños no puedan tocarlo.
- Después de enfriar el aparato, se puede limpiar o almacenar en un lugar libre de humedad.
- Evitar tocar el aparato cuando esté en uso ya que puede alcanzar altas temperaturas.
- Colocar el producto en una superficie estable y resistente al calor.
- No colocar objetos pesados sobre las parrillas.
- No mover el aparato cuando esté caliente.
- No verter agua en las planchas cuando estén calientes, ya que puede dañar el producto.
- No usar líquidos inflamables en aerosol sobre la parrilla cuando esté caliente.
- No dejar al alcance de los niños y mascotas.
- Cuando el producto no esté en uso, evita exponer al aire libre donde se pueda mojar ya que puede generar óxido.
- **Importante:** Este aparato no debe ser utilizado por personas - incluidos niños - con alguna discapacidad física, sensorial o mental, o sin experiencia o conocimiento suficiente, a menos que estén bajo supervisión o hayan sido instruidas por alguien responsable de su seguridad.
- Los niños deben supervisarse para asegurar que ellos no empleen los aparatos como juguete.
- **Características eléctricas:** 127 V - 60 Hz 9.1 A 1170 W Consumo: 1000 Wh