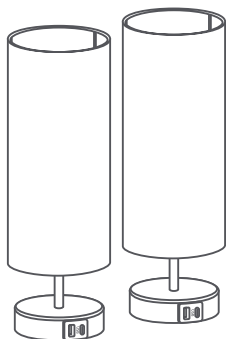




26706

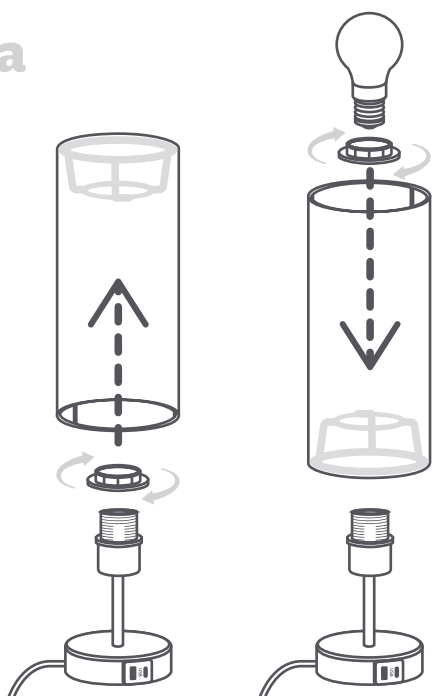
Set Lámparas Touch

Lámpara eléctrica



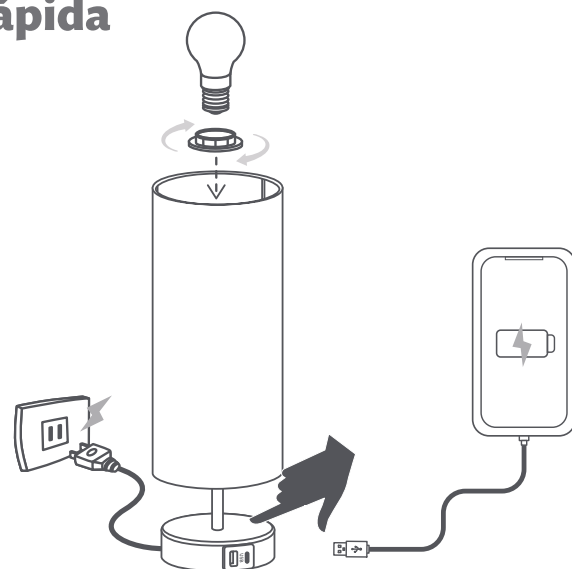
Ver instructivo para su uso adecuado.

1 Arma

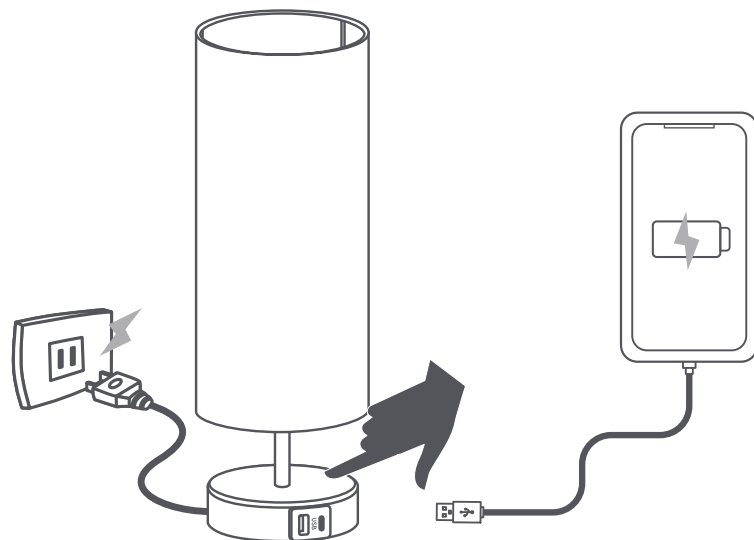


- Retira la pantalla y la tuerca de la base.
- Voltea la pantalla y coloca de acuerdo a la imagen, posteriormente enrosca la tuerca para fijar la pantalla en su lugar.
- Coloca un foco tipo E27 en la base. **Nota:** Usa solo focos LED.
- Asegúrate de que quede bien ajustado y en posición segura.

Guía Rápida



2 Conecta y usa



- Conecta la lámpara a una toma de corriente.
 - Toca la base para encender y apagar la lámpara.
 - Puedes cargar tus dispositivos a través de las salidas USB ubicadas en la base.
- Nota:** El uso de los puertos USB es de uso individual, esto quiere decir que si se desean utilizar ambos puertos USB al mismo tiempo el tiempo de carga se incrementará, para un mejor resultado utiliza un puerto a la vez. Los puertos USB no son considerados de carga rápida. Algunos cables originales no son compatibles con este producto, para solucionar esto se puede usar un cable genérico.



Importante

PRECAUCIÓN Para reducir el riesgo de incendio y choque eléctrico:

- El artículo es de uso doméstico e interiores, no utilizar en exteriores.
- No instalar ni colocar cerca de instalaciones de gas o calentadores eléctricos, chimeneas, velas o de otras fuentes similares de calor.
- Mantén el producto a una distancia prudencial del fregadero, la bañera o la ducha para evitar salpicaduras.
- NUNCA sumergir el producto directamente en agua o en otro líquido.
- No usar el producto con las manos mojadas.
- Desconectar y apagar el producto al salir de la casa, al irse a dormir o si se deja sin atención.
- No colgar adornos u otros objetos en el cable de carga.
- No cubrir el artículo con tela, papel o cualquier material que no sea parte del producto cuando está en uso.
- Desconectar y apagar de la fuente de alimentación del artículo antes de realizar cualquier actividad de mantenimiento o limpieza.
- Para evitar que se vuelque mantenerla fuera del alcance de niños y mascotas.
- Los materiales del empaque pueden causar asfixia o atragantamiento; mantenlos alejados de los niños.
- Este aparato no debe desecharse con la basura doméstica. Llévelo a un punto de recolección para su correcta disposición.