



26739

Atrapa Mosquitos

Trampa para insectos con ventilador



Ver instructivo para su uso adecuado.

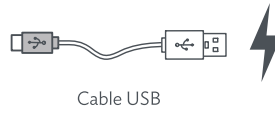
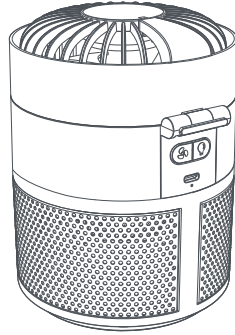
Guía Rápida



Conoce más del producto **AQUÍ**



1 Conecta



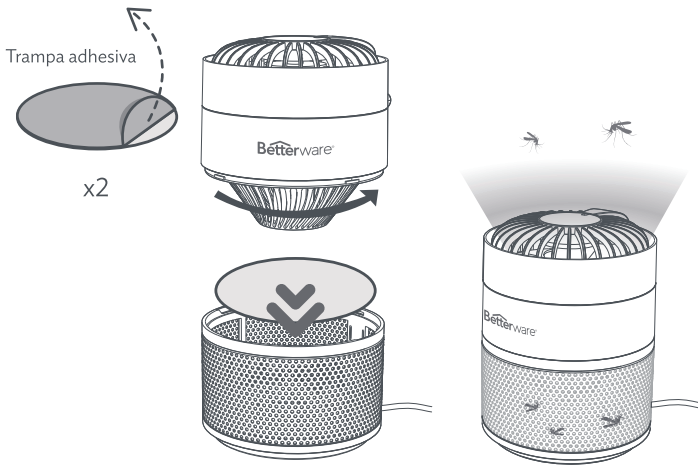
Cable USB



- Retira todo el embalaje antes de usar.
 - Uso en interiores, sobre superficie estable y seca. Mantén el equipo lejos de calor, vapor y agua.
 - Coloca el producto cerca de una fuente eléctrica.
 - Conecta el cable en la ranura ubicada debajo de los botones.
 - No uses adaptadores de carga rápida (QC/PD). Emplea un adaptador 5V - 1A estándar.
- Nota:** El producto requiere estar conectado en todo momento.

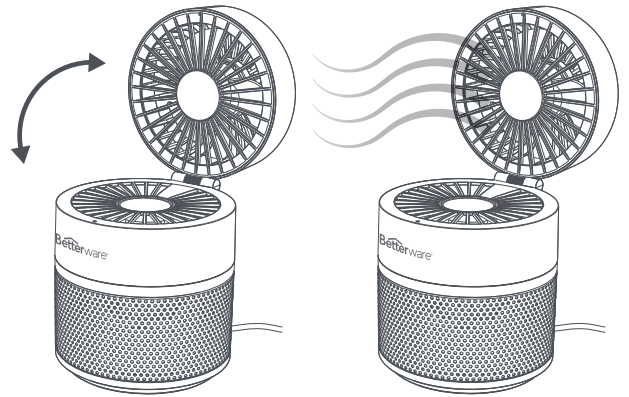
2 Usa

Trampa de mosquitos



1 clic= Luz UV + succión (velocidad media)
2do clic= Apagado

Ventilador

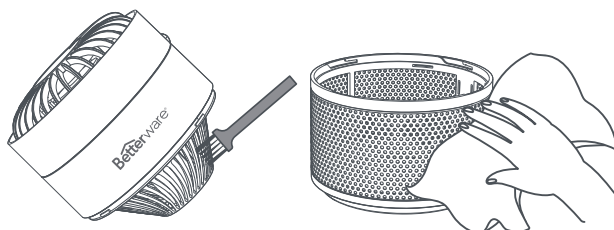


1 clic= Alta
2do clic= Media
3er clic= Baja
4to clic= Apagado



- Ubica el equipo cerca de alguna posible entrada de insectos.
- Evita cubrir la entrada y salida de aire para evitar mal funcionamiento o sobrecalentamiento del producto.
- Trampas adhesivas: Retira la tapa del producto siguiendo las guías ubicadas debajo del puerto de carga, coloca la trampa sobre el contrapeso en la base interna del producto retirando el papel protector. Cambia cuando se sature.
- Ciclos de uso recomendados: hasta 8 horas continuas y 45 min de descanso para prolongar la vida útil.

3 Limpia



- Apaga y desconecta antes de limpiar.
- Retira insectos y polvo con una brocha suave (no incluida) o un paño limpio y seco.
- Limpia el exterior con un paño ligeramente húmedo; no uses solventes ni abrasivos.
- No sumerjas el equipo ni permitas que entre agua a las rejillas.
- No desarmes el producto. Si notas daño, detén su uso y solicita servicio.

Importante

PRECAUCIÓN

- Mantén manos y objetos lejos de la rejilla mientras está en uso.
- No toques la lámpara/área de luz cuando esté encendida; puede calentarse.
- Mantener el producto lejos de materiales inflamables, vapor y gases corrosivos.
- Uso a partir de 8 años, siempre bajo supervisión; los niños no deben limpiar ni dar mantenimiento.
- Producto de uso doméstico.
- Si el cable está dañado, no lo uses. Desconecta tirando de la clavija, no del cable.
- Evitar que el producto tenga contacto con agua o cualquier otro líquido, en cualquier momento.
- No utilizar si hay señales visibles de daños, o si se ha caído al agua.
- La efectividad de este tipo de productos (exterminadores de mosquitos eléctricos) puede variar dependiendo de las condiciones ambientales en las que se use (iluminación, temperatura, humedad, espacio abierto o cerrado, entre otros factores...)
- Importante: Este aparato no se destina para utilizarse por personas (incluyendo niños) cuyas capacidades físicas, sensoriales o mentales sean diferentes o estén reducidas, o carezcan de experiencia o conocimiento, a menos que dichas personas reciban una supervisión o capacitación para el funcionamiento del aparato por una persona responsable de su seguridad.
- Los niños deben supervisarse para asegurar que ellos no empleen los aparatos como juguetes.

Características eléctricas: 5 V $\overline{=}$ 0.8 A 3.9 W

Hecho en China para Betterware de México. Importado por: Betterware de México S.A.P. I. de C.V.
Cruce Carretera GDL-Ameca-Huaxtla km-5. El Arenal, Jalisco, C.P. 45350. R.F.C. BME9501252P0
Atención a Distribuidores BW: ☎9614 BETTER www.betterware.com.mx

(238837)

COLOMBIA: Importado por: Betterware Colombia S.A.S. NIT: 902009502-9

ECUADOR: Importado por: Betterware Ecuador S.A.S. RUC: 1793223373001

Av. Mariana de Jesus, No. 179, Pichincha, Quito, Iñaquito, Ecuador