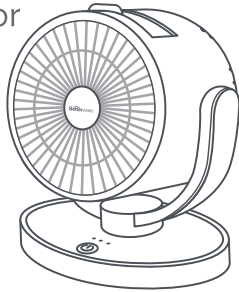




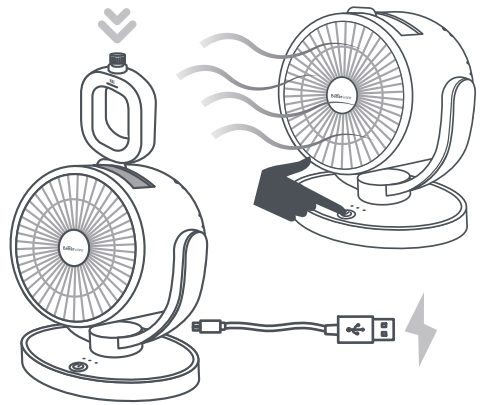
26757

Practi Venti Fresh Ventilador



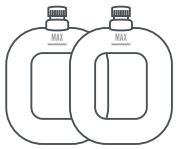
Ver instructivo para su uso adecuado.

Guía Rápida



1 Identifica

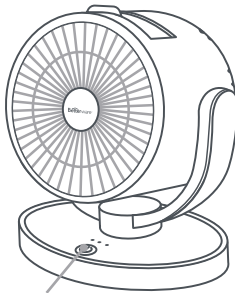
Contenedores
para congelar



Cable USB



Ventilador



Botón
Encendido/Apagado
Velocidades

2 Prepara contenedor

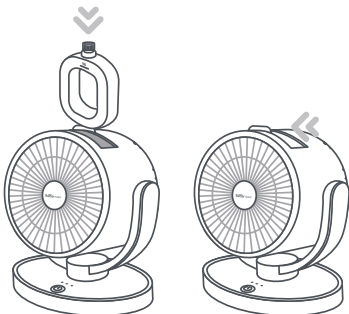


- Vierte agua dentro del contenedor. No sobrepases la marca de capacidad máxima, ya que el plástico podría llegar a deformarse.
- Agita para mezclar el contenido con el agua y crear el gel enfriador.
- Coloca el contenedor plástico con el gel dentro del congelador y espera a que este completamente congelado.



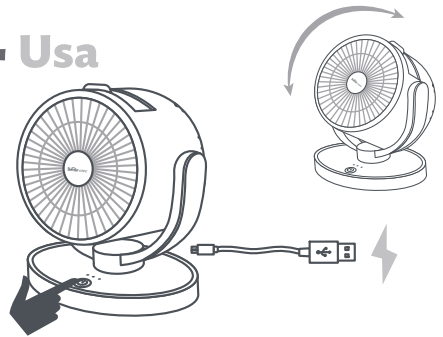
- Antes de usar, retira todo el embalaje e inspecciona el aparato para detectar posibles daños.

3 Coloca contenedor



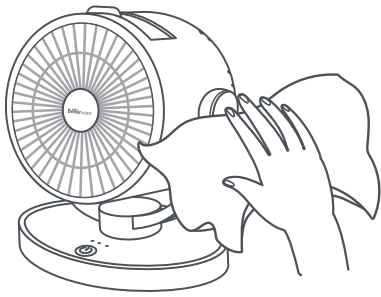
- Desliza la puerta del compartimento superior, coloca el contenedor y cierra.
- Es necesario colocar el contenedor congelado en el compartimento del producto para proporcionar la sensación de frío, sin embargo el ventilador puede utilizarse sin éste.

4 Usa



- Coloca el ventilador sobre una superficie plana y seca, sin obstáculos cerca.
- Para su funcionamiento, el ventilador debe estar conectado en todo momento.
- Pulsa el botón para encender; el indicador LED se iluminará.
- Ajusta la velocidad del aire entre los modos Bajo, Medio, Alto y Apagado con el mismo botón.
- Desconecta el ventilador cuando no lo uses o lo dejes sin atención.

5 Limpia



- Apaga y desconecta el ventilador antes de limpiarlo.
- Utiliza únicamente un paño suave y húmedo para limpiar el ventilador.
- Nunca rocíes el aparato con líquidos ni lo sumerjas en agua u otros líquidos.
- No utilices productos químicos para limpiar el ventilador.
- Limpia la base y las rejillas del ventilador con un paño suave y húmedo.
- Guarda el ventilador en su caja original o cúbrelo para protegerlo del polvo, en un lugar seco si no se va a utilizar durante un período prolongado.



Importante

Signe las precauciones básicas para reducir el riesgo de incendio, descarga eléctrica y lesiones personales, incluyendo las siguientes:

PARA SU SEGURIDAD

- Lee atentamente todas las instrucciones, incluso si estás familiarizado con el aparato.
- Para evitar incendios o descargas eléctricas, no expongas el producto a la lluvia o a la humedad.
- Este aparato está diseñado únicamente para uso en interiores y no para uso comercial, industrial ni en exteriores. Cualquier otro uso no recomendado puede provocar incendios, descargas eléctricas o lesiones.
- No sumerjas la unidad, el enchufe ni el cable en agua ni los rocíes con líquidos.
- El aparato no debe exponerse a goteos ni salpicaduras. No coloques el ventilador cerca de una ventana abierta. La lluvia que salpique el ventilador podría causar un riesgo de descarga eléctrica.
- No obstruyas las aberturas de ventilación. Las ranuras y aberturas están diseñadas para garantizar el funcionamiento del producto y protegerlo del sobrecalentamiento. Coloca el ventilador sobre una superficie estable y nivelada durante su funcionamiento para evitar que se vuelque.
- No utilices el ventilador si el cable o el enchufe están dañados, después de una avería o si se ha caído o dañado de cualquier manera.
- No utilices el ventilador cerca de vapores explosivos o inflamables. No coloques el ventilador ni ninguna de sus piezas cerca de llamas abiertas, aparatos de cocina u otros aparatos de calefacción. Nunca instales la unidad en un lugar donde pueda estar expuesta a vibraciones, impactos mecánicos o a un exceso de polvo.
- No utilices el ventilador cerca de cortinas, plantas ni cerca de otros objetos que puedan quedar atrapados en las aspas.
- No dejes que el cable de alimentación cuelgue del borde de una mesa o mostrador ni toque superficies calientes.
- Este aparato no está diseñado para ser utilizado por personas (incluidos niños) con capacidades físicas, sensoriales o mentales reducidas, o con falta de experiencia y conocimientos, a menos que reciban supervisión o instrucciones sobre el uso del aparato por parte de una persona responsable de su seguridad.
- Se debe supervisar a los niños para asegurarse de que no jueguen con el aparato.
- Apaga el ventilador y desconéctalo cuando no esté en uso, cuando lo muevas de un lugar a otro y antes de limpiarlo.
- Para desconectarlo, sujeta el enchufe y desconéctalo. Nunca tires del cable. Asegúrate de apagar el aparato antes de desconectarlo.
- No intentes reparar, desmontar ni modificar el aparato. No contiene piezas que puedan ser reparadas por el usuario.

Advertencia:

- Evita el contacto con las piezas móviles. No introduzcas los dedos ni permitas que objetos extraños entren en las aberturas de la rejilla, ya que esto podría dañar el aparato o causar lesiones al usuario.
- No lo utilices si las rejillas del ventilador no están correctamente colocadas. No utilices el ventilador si la rejilla está deformada, dañada o suelta para prevenir lesiones.

• Características eléctricas: 5 V $\overline{\text{---}}$ 1.4 A 7 W

Hecho en China para Betterware de México. Importado por: Betterware de México S.A.P. I. de C.V. Cruce Carretera GDL-Ameca-Huaxtlá km-5. El Arenal, Jalisco, C.P. 45350. R.F.C. BME9501252PO

Atención a Distribuidores BW: ☎ 9614 BETTER www.betterware.com.mx

(238837)