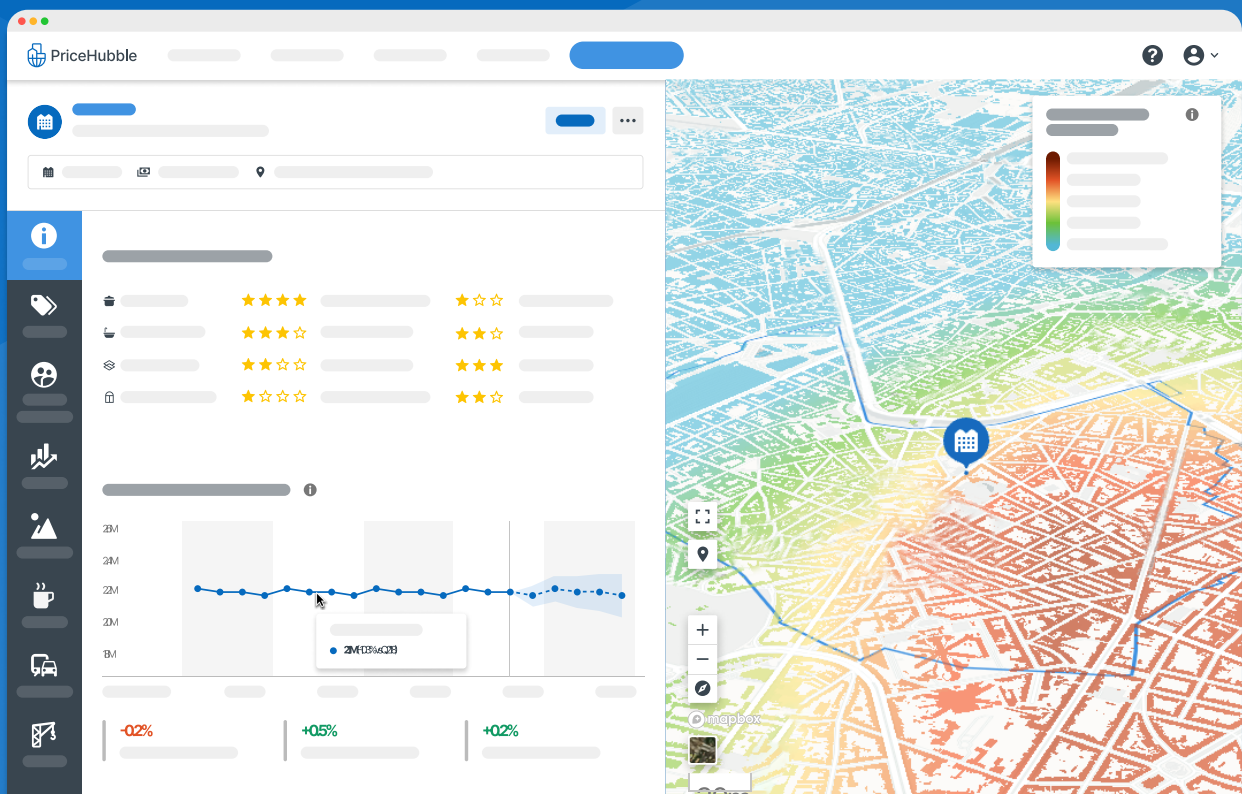




Persmap

www.pricehubble.com



De beste vastgoedbeslissingen dankzij **big data** en **AI**

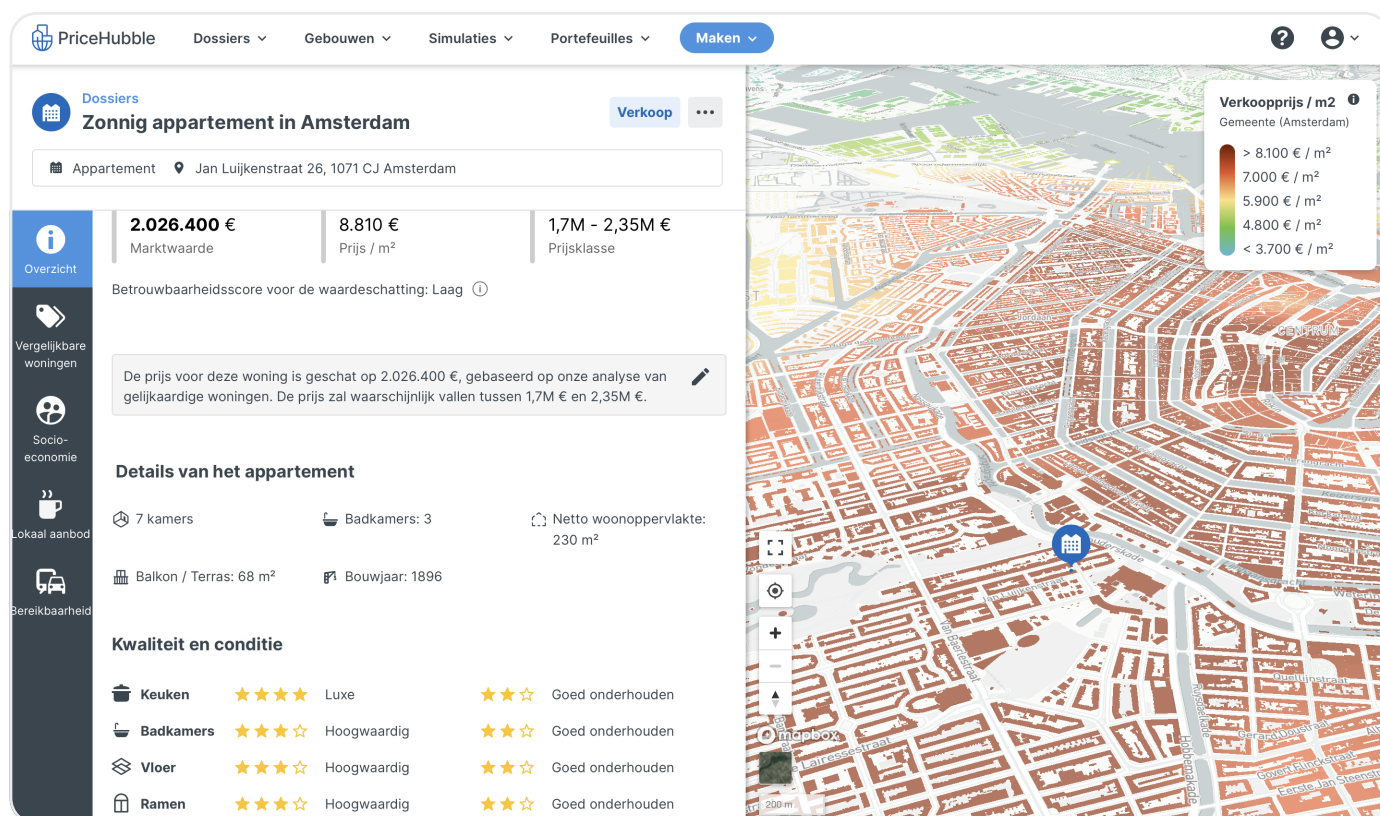
PriceHubble verenigt het beste van big data met artificiële intelligentie om de meest geavanceerde digitale tools van de markt te ontwikkelen en deze te integreren in de activiteiten van onze klanten. In 2019 heeft PriceHubble zijn Series A en in 2021 een van de meest succesvolle Series B-investeringen in Europese PropTech afgerond, met enkele van de grootste vastgoedbedrijven als investeerders.

Ons team

Sinds 2016 verenigt ons team de beste talenten op het gebied van datawetenschap en technologie om de nauwkeurigste waarderingsalgoritmes op de markt en de krachtigste digitale oplossingen voor analyses en consulting voor de vastgoedsector te ontwikkelen. Ons datateam is nu al een van de grootste in Europa met een focus op onroerend goed.

Onze oplossingen

Wij verzamelen en structureren alle data die te maken hebben met vastgoed: transacties, advertenties, stedelijke omgeving, bouwvergunningen, verkeersverbindingen, enz. Deze data worden vervolgens door onze artificiële-intelligentie-algoritmes geanalyseerd om uiterst nauwkeurige waarderingsalgoritmes voor marktprijzen of huurprijzen te bepalen. Onze datawetenschappers zijn volledig op de hoogte van wat er 'onder de motorkap' gebeurt en wij sluiten elk 'black box'-effect uit. Zo kunnen wij dankzij onze algoritmes de relatieve invloed van de oppervlakte van een balkon of verdieping op de prijs of huurprijs van een pand in een bepaalde buurt begrijpen.



Wij stellen onze oplossingen voornamelijk op twee manieren ter beschikking aan onze klanten:

- **Via ons analyseplatform:** met behulp van ons dashboard kunnen onze klanten hun eigen marktonderzoek verrichten of hun klanten direct advies geven. Met slechts enkele klikken kunnen zij dit digitale platform gebruiken om nauwkeurig de koop- of huurprijs van een pand te berekenen en om op een betrouwbare, snelle en intuïtieve manier alle transacties met de bijbehorende advertenties en de hele omgeving van het pand (winkels, scholen, bouwvergunningen, verkeersverbindingen, sociaal-economische analyse, enz.) te analyseren.
- **Via onze API:** via hun website of hun eigen tool hebben onze klanten direct toegang tot onze tools voor de taxatie of analyse van de stedelijke omgeving. Met behulp van een Excel-sheet kunnen zij met één muisklik ook marktprijzen of huurprijzen voor een nieuw ontwikkelingsproject of een portfolio van duizenden woningen berekenen.



Lead
Generator



Property
Advisor



Property
Match



Property
Tracker



Property
Analyser



Building
Simulator



Building
Analyser



Portfolio
Manager

Onze klanten en partners

Wij werken samen met de grootste vastgoedbedrijven, over de hele waardeketen:



Meer informatie:

www.pricehubble.com



Over PriceHubble

PriceHubble is een Zwitsers B2B-proptechbedrijf dat innovatieve digitale oplossingen voor de vastgoedsector ontwikkelt op basis van vastgoedtaxaties en marktinzicht. Het productpakket van PriceHubble maakt gebruik van big data, geavanceerde analyses en inzichtelijke visualisaties, waardoor de markt een stuk transparanter wordt. Zo kunnen klanten vastgoed- en investeringsbeslissingen nemen aan de hand van uiterst accurate datagestuurde informatie (zoals taxaties, marktanalyses, waardeprognoses of gebouwsimulaties) en kunnen ze de eindgebruiker beter van dienst zijn. PriceHubble wil met zijn digitale oplossingen ondersteuning bieden aan alle spelers in de hele vastgoedwaardeketen (banken, assetmanagers, ontwikkelaars, vastgoedbeheerders en makelaars). PriceHubble is al actief in 10 landen (Zwitserland, Frankrijk, Duitsland, Oostenrijk, Japan, Nederland, België, Tsjechië, Slowakije en het Verenigd Koninkrijk) en telt wereldwijd 200 personeelsleden.



Edoli Njime

Communication Manager

edoli.njime@pricehubble.com