



IS standard



GROWING TOGETHER

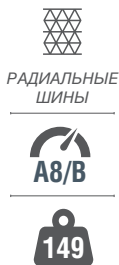
# MULTIMAX

RADIAL MPT TIRES

## MP 529



ТЕХНИЧЕСКИЕ ХАРАКТЕРИСТИКИ  
ПРОДУКТА



## MULTIMAX MP 529

RADIAL MPT TIRES

MULTIMAX MP 529 — это универсальные металлокордные радиальные шины для телескопических погрузчиков, используемых в промышленных работах. Их протектор разработан специально для эксплуатации на жестких поверхностях. Прочные боковины и увеличенная площадь пятна контакта обеспечивают выдающуюся устойчивость при выполнении операций подъема. Также шины MULTIMAX MP 529 отличаются прочным каркасом, стойким к проколам, и изготавливаются из специальной, устойчивой к порезам и разрывам резиновой смеси, что гарантирует невероятную прочность и долгий срок службы.

### Технологии



Увеличенное пятно  
контакта



Брекер из металлокорда

### Характеристики



Устойчивость к порезам и  
разрывам



Долговечность



Для твердых покрытий



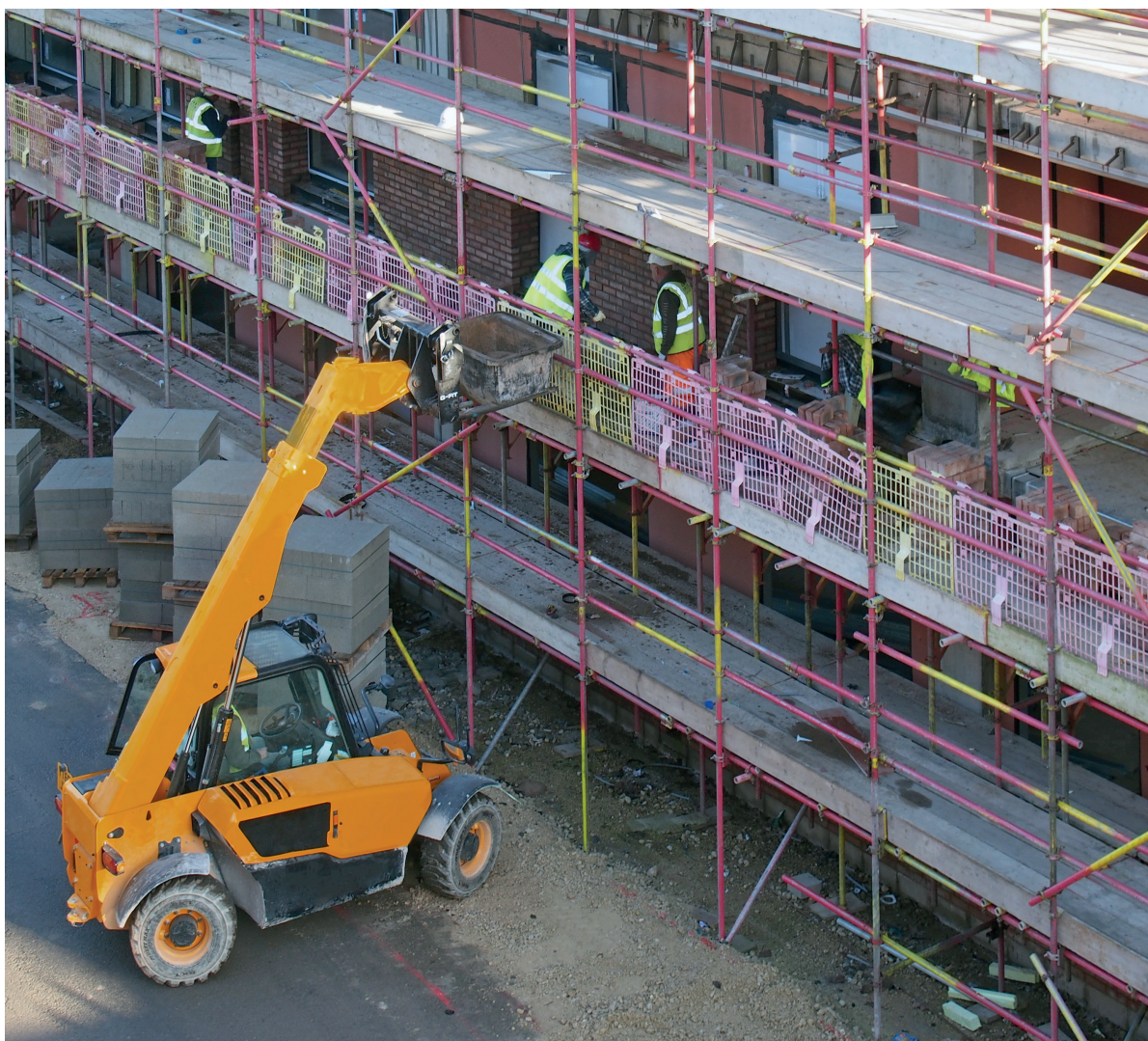
Высокая устойчивость к  
проколам



Устойчивость

	РАЗМЕРНОСТЬ	ТИП	РЕЙТИНГ	ИНДЕКС НАГРУЗКИ И СКОРОСТИ	ВЕРСИЯ	S.W. (mm)	O.D. (mm)	SLR (mm)	RC (mm)	РАЗМЕР ОБОДА	
										РЕКОМЕНДУЕМЫЙ	ДОПУСТИМЫЙ
Ø 18"	340/80 R 18	TL	-	143 A8/B	SB	343	1001	445	3007	11 ; 11 SDC ; W 11	W 10 ; 12 ; 12 SDC
Ø 20"	400/70 R 20 IND (405/70 R 20) NEWSIZE	TL	-	149 A8/B	SB	415	1090	500	3314	13	12 SDC ; 13 SDC ; 14

SB: Брекер из металлокорда



Погрешность: O.D. ± 2% - S.W. ± 2% - RC ± 2.5%; S.W. = Ширина шины; O.D. = Наружный диаметр шины;  
SLR = Радиус шины под статической нагрузкой; RC = Окружность качения