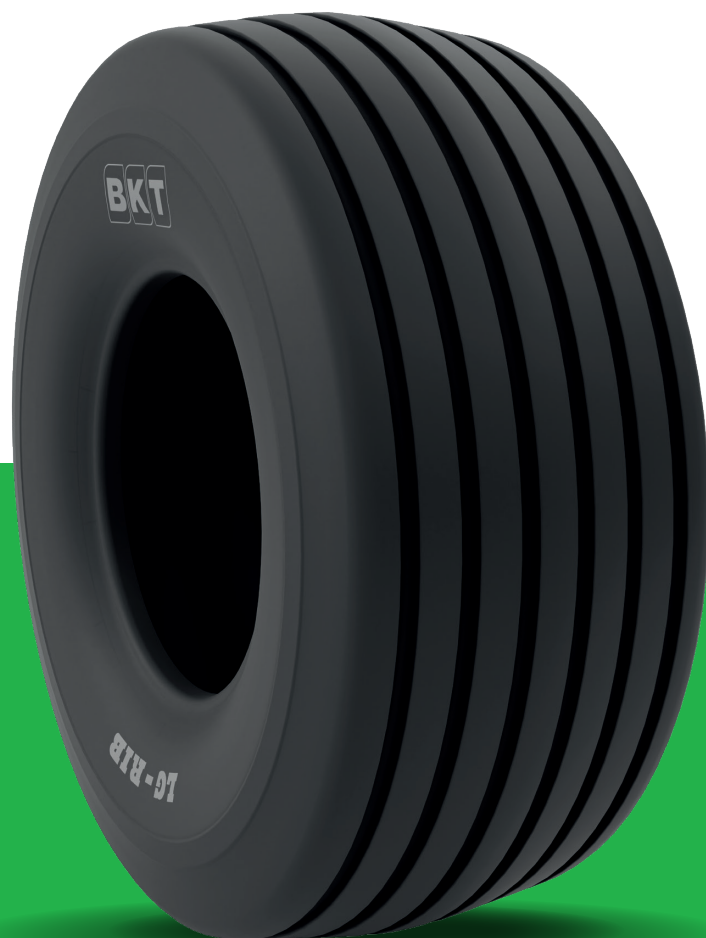



LG RIB



ТЕХНИЧЕСКИЕ ХАРАКТЕРИСТИКИ
ПРОДУКТА



LG RIB

 LG RIB — это шины для садово-огородной техники, включая газонокосилки и компактные тракторы. За счет особого рисунка протектора шины практически не уплотняют почву, защищая ее поверхностный слой, и одновременно обеспечивают превосходную управляемость. Шины LG RIB также предлагаются с брекером из арамидного волокна в версии «Aramid-belted», которая отличается более высоким сопротивлением проколам.

Технологии



Брекер с арамидными нитями корда

Характеристики



Комфорт








Защита полей



Высокая устойчивость к проколам



Управляемость

	РАЗМЕРНОСТЬ	РАЗМЕР ОБОДА		S.W. (mm)	O.D. (mm)	SLR (mm)	RC (mm)	ВЕРСИЯ	PR	ТИП	ИНДЕКС НАГРУЗКИ И СКОРОСТИ
		РЕКОМЕНДУЕМЫЙ	ДОПУСТИМЫЙ								
∅ 5"	11 X 4.00 - 5		-					STD	4	TL	39 A6
∅ 6"	13 X 5.00 - 6	3.50 A	-	127	325	144	943	AB	6	TL	-
	13 X 5.00 - 6	3.50 A	-	127	325	144	943	STD	4	TL	-
	15 X 6.00 - 6	4.50 A	-	152	365	159	1059	AB	6	TL	-
	15 X 6.00 - 6	4.50 A	-	152	365	159	1059	STD	4	TL	-
∅ 8"	16 X 6.50 - 8	5.375 I - 55 ; I - 70 ; I - 90	-	170	408	182	1183	AB	6	TL	-
	16 X 6.50 - 8	5.375 I - 55 ; I - 70 ; I - 90	-	170	408	182	1183	AB	10	TL	-
	16 X 6.50 - 8	5.375 I - 55 ; I - 70 ; I - 90	-	170	408	182	1183	STD	4	TT	-
	16 X 6.50 - 8	5.375 I - 55 ; I - 70 ; I - 90	-	170	408	182	1183	STD	4	TL	-
	16 X 6.50 - 8	5.375 I - 55 ; I - 70 ; I - 90	-	170	408	182	1183	STD	6	TL	-
	16 X 6.50 - 8	5.375 I - 55 ; I - 70 ; I - 90	-	170	408	182	1183	STD	8	TL	-
	16 X 6.50 - 8	5.375 I - 55 ; I - 70 ; I - 90	-	170	408	182	1183	STD	10	TL	-
	16 X 6.50 - 8	5.375 I - 55 ; I - 70 ; I - 90	-	170	408	182	1183	STD	10	TL	-
∅ 10"	20 X 10.00 - 10	8.00 I - 55 ; I - 70 ; I - 90	7.00 I - 55 ; I - 70 ; I - 90	236	498	222	1444	STD	4	TL	-

AB: Брекер с арамидными нитями корда - STD: Стандартная

Погрешность: O.D. ± 2% - S.W. ± 2% - RC ± 2.5%; S.W. = Ширина шины; O.D. = Наружный диаметр шины;
SLR = Радиус шины под статической нагрузкой; RC = Окружность качения