

Jornada de Onboarding



Canal de comunicação & Régua dos colaboradores

Pré-Onboarding

Onboarding

Pós-Onboarding

d-7

Mensagem de boas-vindas + Vídeo Institucional
Informações sobre o Exame Admissional
Conteúdo institucional do 1º dia
Principais valores
Vídeo sobre a Cultura Organizacional
Acessos, Ferramentas e Reuniões

d-3

R&S Glassdoor
Mensagem de aviso - Pesquisa Pulse

d-2

Boas-vindas da equipe

d-1

Carta para o futuro

d0

Organograma
Canal de comunicação
Práticas de saúde mental
Contatos do time de gente
Feedback da experiência

d1

Imagens para mídia

d5

LGPD

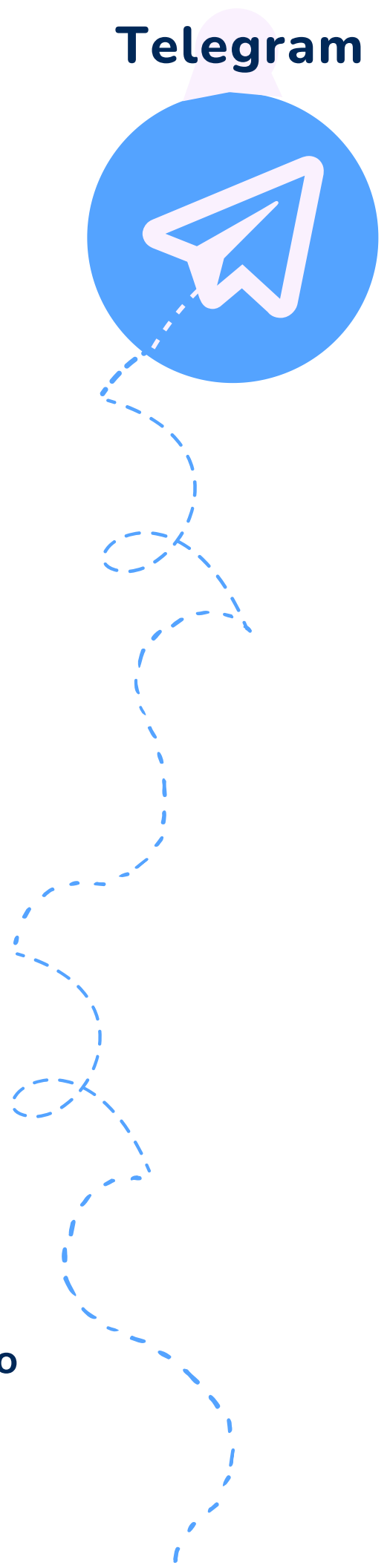
d+30

Glassdoor Geral

d+45

Pesquisas Pulse - Satisfação no ambiente de trabalho

Telegram



Canal de comunicação & Régua dos gestores

Pré-Onboarding

d-5

Envio do material de boas-vindas:

- Apresentação do líder e da equipe.

Instruções para tornar a experiência do recém-chegado mais acolhedora.

d-1

Mensagens de aviso:

Sobre a chegada do novo colaborador na equipe;

Sobre a retirada dos equipamentos;

Sobre o preenchimento do material de boas-vindas.



E-mail

Idealizadores da trilha de conteúdos



Nátały Barreto



Gustavo Ramos



Nicolí Muehringer