

**Schnellanleitung**

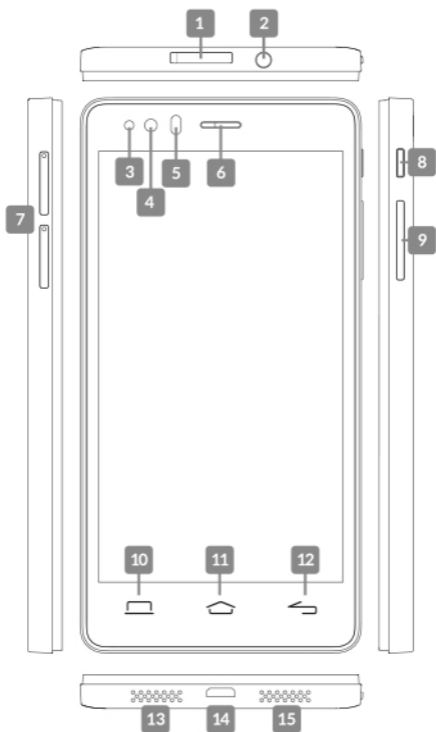
Guida rapida

Краткая инструкция

دليل سريع

AQUARIS

E5





**1 Slot MicroSD**

Slot MicroSD | Слот для MicroSD |  
فتحة بطاقة الذاكرة ميكرو SD

**2 Kopfhöreranschluss**

Presa per auricolari | Разъем для  
наушников | مأخذ السماعات

**3 Anzeige-LED**

LED di notifica | LED-уведомления |  
مصباح ليد للإنذارات

**4 Frontkamera**

Fotocamera frontale | Фронтальная  
камера | كامرا أمامية

**5 Licht-und Umgebungssensor**

Sensore di luce e di prossimità | Датчик  
освещенности и приближения |  
جهاز استشعار الضوء والقرب

**6 Kopfhörer**

Auricolare | Наушник | سماعة

**7 Slots micro-SIM**

Slots micro-SIM | Разъемы для micro-SIM |  
فتحة بطاقة ميكرو SIM

**8 Ein/Aus Knopf**

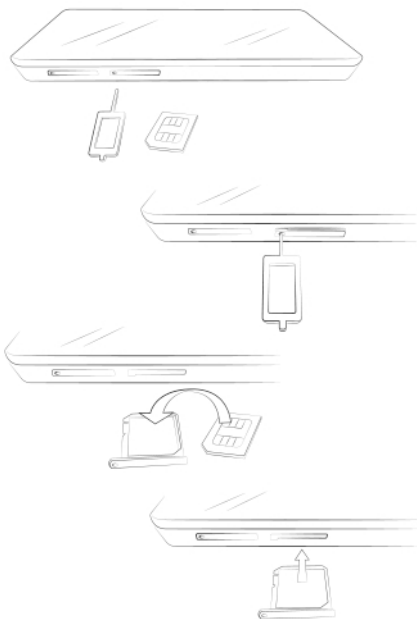
Pulsante di accensione/spengimento |  
Кнопка включения/выключения |  
زر تشغيل \ إيقاف

- 9 Lautstärketaste**  
Tasto del volume | Кнопка регулировки громкости | زر الصوت
- 10 Menü**  
Menu | Меню | القائمة
- 11 Start**  
Inizio | Начало | بداية
- 12 Zurück**  
Indietro | Назад | خلف
- 13 Mikrofon**  
Microfono | Микрофон | ميكروفون
- 14 Micro-USB**  
Micro-USB | Micro-USB | USB ميكرو
- 15 Lautsprecher**  
Altoparlante | Динамик | مكبر الصوت
- 16 Rückseitenkamera**  
Fotocamera posteriore | Тыловая камера | كاميرا خلفية
- 17 Flash**  
Flash | Вспышка | فلاش
- 18 Rauschunterdrücker**  
Eliminatore di rumore | Функция снижения шума | مقلص الضجيج

# A

## Karte micro-SIM einstecken

Inserire la scheda micro-SIM | Вставить micro-SIM карту | إدخال بطاقة ميكرو SIM



SIM



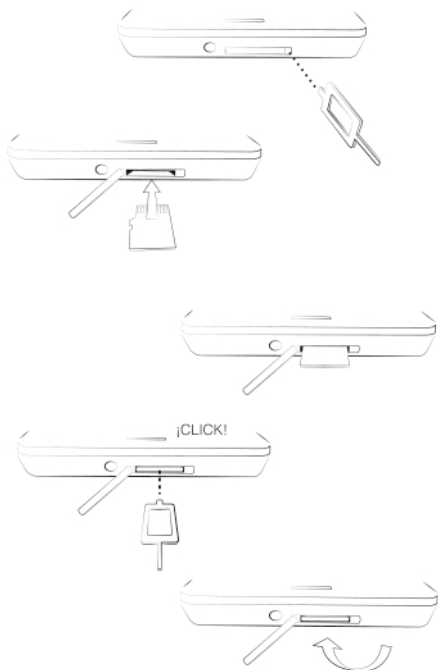
MICRO-SIM



NANO-SIM

**B****Karte microSD einstecken**

Inserire la scheda microSD | Вставить карту памяти microSD | إدخال بطاقة الذاكرة ميكرو SD - ب



! microSD Karte nicht inbegriffen

o Scheda microSD non inclusa | Карта microSD в комплект не входит | بطاقة الذاكرة ميكرو SD غير مشملة

**C****Einschalten**

Accendere | Включить | تشغيل

**D****Ausschalten**

Spegnerre | Выключить | إيقاف

**DE**

Um das Gerät auszuschalten, den Ein/Aus Knopf 2 Sekunden gedrückt halten. Bei einem kürzeren Drücken schaltet sich nur das Display aus, nicht aber das Gerät.

**IT**

Per spegnere il dispositivo, mantenere premuto il pulsante di accensione/spengimento per 2 secondi. Premendo il pulsante per un istante, si spegnerà lo schermo ma non il dispositivo.

**RU**

Для выключения устройства нажмите и удерживайте кнопку включения/выключения в течение 2 секунд. Если Вы нажмете на кнопку быстро, отключится экран, а не телефон.

**AR**

لإيقاف الجهاز استمر بالضغط على زر تشغيل \ إيقاف لمدة ثابنتين. إذا ضغطت عليه لمدة أقل فسوف تنطفئ الشاشة لكن سيستمر الجهاز في الاشتغال.





Laden

Caricare | Зарядить | شحن



**DE** Wenn Sie das Gerät erstmalig einschalten, lassen Sie den Akku sich vollständig entleeren. Anschließend nehmen Sie eine komplette Aufladung vor (ca. 4 Stunden). Sie können den Akku ebenfalls aufladen, indem Sie das Smartphone mit dem USB-Kabel an andere Geräte anschließen, aber der Ladevorgang dauert so länger.

**IT** La prima volta che si accende il dispositivo, lasciar scaricare completamente la batteria. Successivamente, eseguire una carica completa (circa 4 ore). È anche possibile caricare la batteria collegando lo smartphone ad altri dispositivi mediante il cavo USB; tuttavia, il tempo di carica sarà maggiore.

**RU** При первом включении устройства, подождите пока батарея не разрядится полностью. Далее, проведите полную зарядку аккумулятора (около 4 часов). Вы также можете зарядить батарею, подключив Ваш смартфон к другим устройствам с помощью USB кабеля, но в этом случае время зарядки будет больше.

**AR** عند تشغيل الجهاز لأول مرة دع البطارية تستنزف تماما. بعدها قم بشحنها بالكامل (4 ساعات تقريبا). يمكنك أيضا شحن البطارية من ولكن مدة الشحن USB، خلال ربط هاتفك الذكي بأجهزة أخرى باستخدام حبل سوف تكون أطول.

Download des kompletten Leitfadens bei:

Scaricare il manuale completo dal sito:

Скачать полную инструкцию с сайта:

يمكن تحميل الدليل الكامل من:

[www.bq.com/downloads](http://www.bq.com/downloads)



**bq**

[www.bq.com](http://www.bq.com)

[www.mibqyyo.com](http://www.mibqyyo.com)