

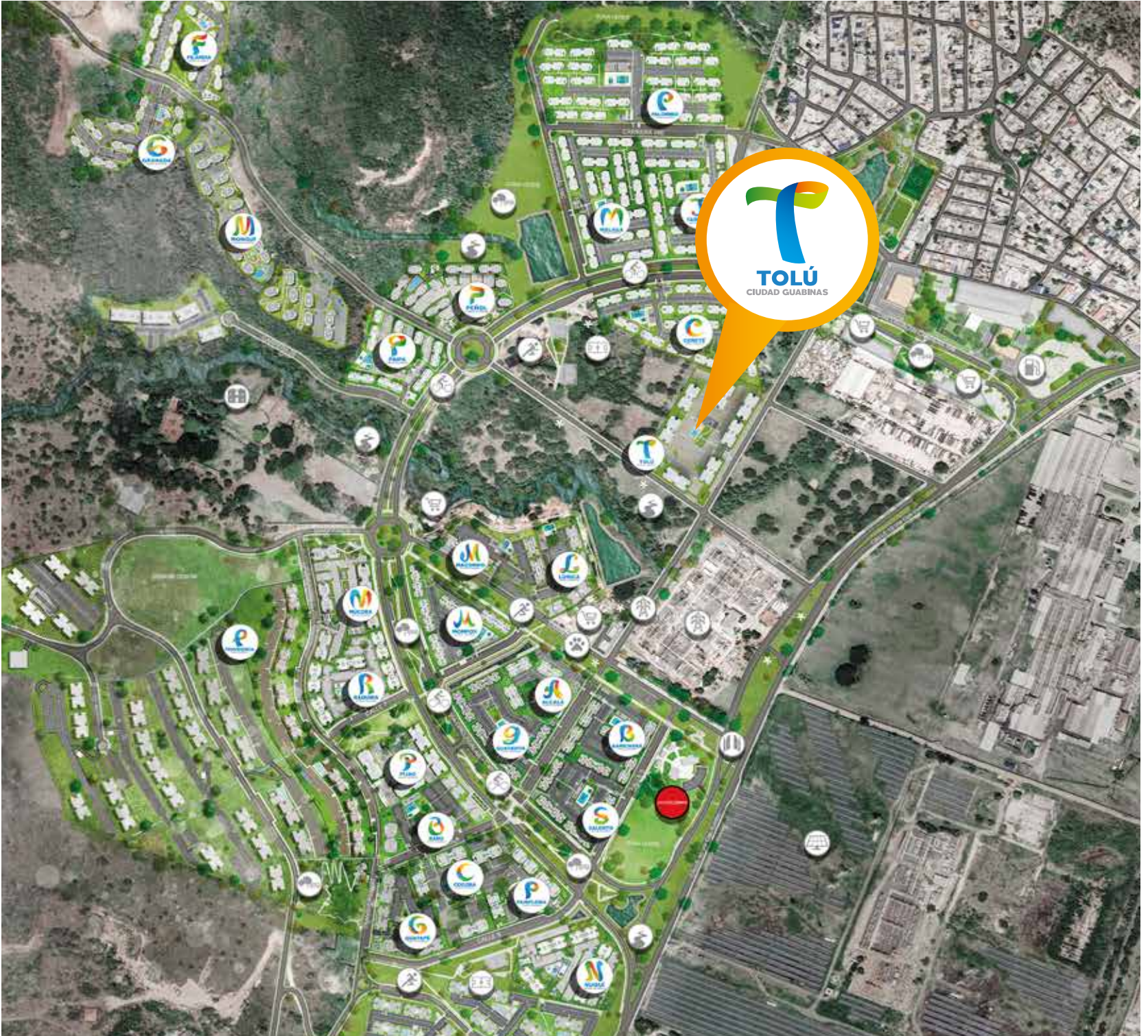
NUEVO
LANZAMIENTO

En el corazón de Ciudad Guabinas
a solo unos pasos de Countrymall



jaramillomora
CONSTRUCTORA

UBICACIÓN PROYECTO MACRO CIUDAD GUABINAS



PLANTA URBANA



PORTERÍA
LOBBY



SALÓN
SOCIAL



SALÓN SOCIAL
AUXILIAR



PISCINA PARA
ADULTOS Y NIÑOS



GIMNASIO
DOTADO



ZONA
DE PICNIC



ESTACIÓN DE JUEGOS
INFANTILES



CIRCUITO DE
TRICICLOS



PARQUE PARA
MASCOTAS



CUARTO DE
ALMACENAMIENTO
BASURAS



SUBESTACIÓN
ELÉCTRICA

ETAPA 1: Con un área aproximada de 9800 M² (Incluidos 857,5 M² correspondientes al área de parqueaderos de visitantes descubiertos cedidos al municipio en bahía exterior), contempla la construcción de tres (3) torres, para un total de 288 apartamentos divididos así: • Torre 1 con 96 apartamentos de 65,52 M² (Incluidos 7 apartamentos PMR) • Torre 2 con 96 apartamentos de 65,52 M² • Torre 3 con 96 apartamentos de 65,52 M² • 144 parqueaderos comunes internos descubiertos (Incluidos 2 parqueaderos para personas con movilidad reducida – PMR) • 9 parqueaderos comunes internos para motos descubiertos • 60 parqueaderos de visitantes descubiertos al exterior del conjunto (Incluidos 2 parqueaderos para personas con movilidad reducida – PMR) • Portería con Lobby y cuarto técnico • Cuarto de Almacenamiento de Basuras (CAB) • 1 salón social abierto • Espacio para gimnasio • Baños para hombre, mujer y personas con movilidad reducida - PMR • Oficina de administración • Piscina para adultos con playa y Piscina para niños • Zona técnica compuesto por transformadores y planta eléctrica de emergencia para zonas comunes y equipo de presión constante. • 2 zonas de Picnic • Senderos peatonales y zonas verdes. **ETAPA 2:** Con un área aproximada de 4300 M² contempla la construcción de dos (2) torres, para un total de 192 apartamentos divididos así: • Torre 4 con 96 apartamentos de 65,52 M² • Torre 5 con 96 apartamentos de 65,52 M² • 96 parqueaderos comunes internos descubiertos (Incluido 1 parqueadero para personas con movilidad reducida – PMR) • Senderos peatonales y zonas verdes. **ETAPA 3:** Con un área aproximada de 5500 M² (Incluidos 108 M² correspondientes al área de parqueaderos de visitantes descubiertos cedidos al municipio en bahía exterior), contempla la construcción de dos (2) torres, para un total de 192 apartamentos divididos así: • Torre 6 con 96 apartamentos de 65,52 M² • Torre 7 con 96 apartamentos de 65,52 M² • 96 parqueaderos comunes internos descubiertos (Incluidos 4 parqueaderos para personas con movilidad reducida – PMR) • 58 parqueaderos comunes internos para motos descubiertos • 7 parqueaderos de visitantes descubiertos al exterior del conjunto • Zona de Picnic • Parque de mascotas • Senderos peatonales y zonas verdes.



TOLÚ es un proyecto de apartamentos de vivienda de interés social ubicado en **CIUDAD GUABINAS**, sobre la antigua vía Cali – Yumbo a 10 minutos de Cali, estrato 3, zona de futuro desarrollo urbano. Su excelente ubicación cercana a la zona industrial de Yumbo y al norte de la ciudad de Cali convierte este sector en un nuevo polo de desarrollo urbano que cuenta con alternativas de movilidad gracias a la cercanía a tres de las entradas más importantes de la ciudad de Cali: Avenida sexta, Carrera tercera y Carrera primera. Ésta privilegiada localización le permite tener acceso directo al transporte publico intermunicipal por la Carrera 10 de Yumbo (antigua vía Cali-Yumbo) y conectarse al sistema integrado de transporte de Cali (MIO) en la terminal de Menga y la terminal Paso del comercio.

jaramillomora
CONSTRUCTORA

APARTAMENTO TIPO

SIN ACABADOS

Área total construida: **65.52 m²**

Área privada construida total: **57,21 m²**

VIS (Vivienda de Interés Social) - Sin acabados

1. Cocina
2. Zona de labores
3. Sala - Comedor
4. Balcón
5. Espacio flexible
6. Alcoba 1
7. Baño de alcobas
8. Vestier
9. Baño alcoba principal
10. Alcoba principal



APARTAMENTO TIPO

POSIBLE DESARROLLO

Área total construida: **65.52 m²**

Área privada construida total: **57,21 m²**

VIS (Vivienda de Interés Social) - Desarrollo a cargo del Propietario

1. Cocina
2. Zona de labores
3. Sala - Comedor
4. Balcón
5. Espacio flexible
6. Alcoba 1
7. Baño de alcobas
8. Vestier
9. Baño alcoba principal
10. Alcoba principal



APARTAMENTO TIPO

SIN ACABADOS

Área total construida: **65.52 m²**

Área privada construida total: **57,21 m²**

VIS (Vivienda de Interés Social) - Sin acabados



APARTAMENTO TIPO

POSIBLE DESARROLLO

Área total construida: **65.52 m²**

Área privada construida total: **57,21 m²**

VIS (Vivienda de Interés Social)

Desarrollo a cargo del Propietario



PLANTA TORRE TIPO - NIVEL 1



PLANTA TORRE TIPO





SALÓN SOCIAL AUXILIAR



ZONAS COMUNES



ZONA DE JUEGOS INFANTILES



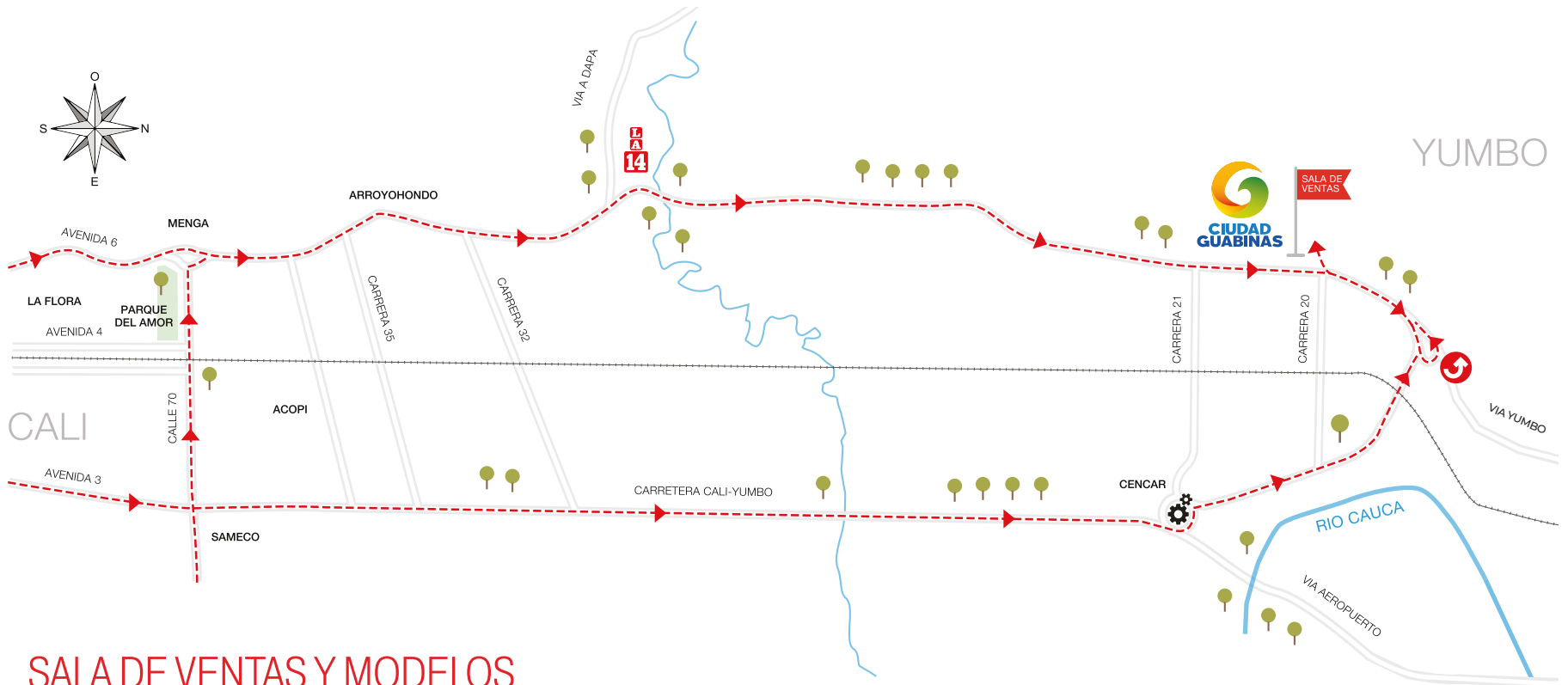
ZONA PARA MASCOTAS



VISTA AÉREA



VISTA AÉREA



SALA DE VENTAS Y MODELOS

Km 7 Antigua vía Cali – Yumbo, contiguo a la Hacienda Guabinas
(800 m antes de la Glorieta de las Américas)

Los diseños propuestos y los acabados presentes en este brochure pueden estar sujetos a modificaciones y cambios durante el proceso y desarrollo arquitectónico y de construcción. La ubicación y vista de los inmuebles que conforman el proyecto, dependerán del diseño aprobado, que podrá diferir de lo plasmado en esta pieza publicitaria.

Versión mayo de 2026

Para más información visita: www.jaramillomora.com

Escanée
para saber más sobre
este proyecto

