

NUEVO  
LANZAMIENTO

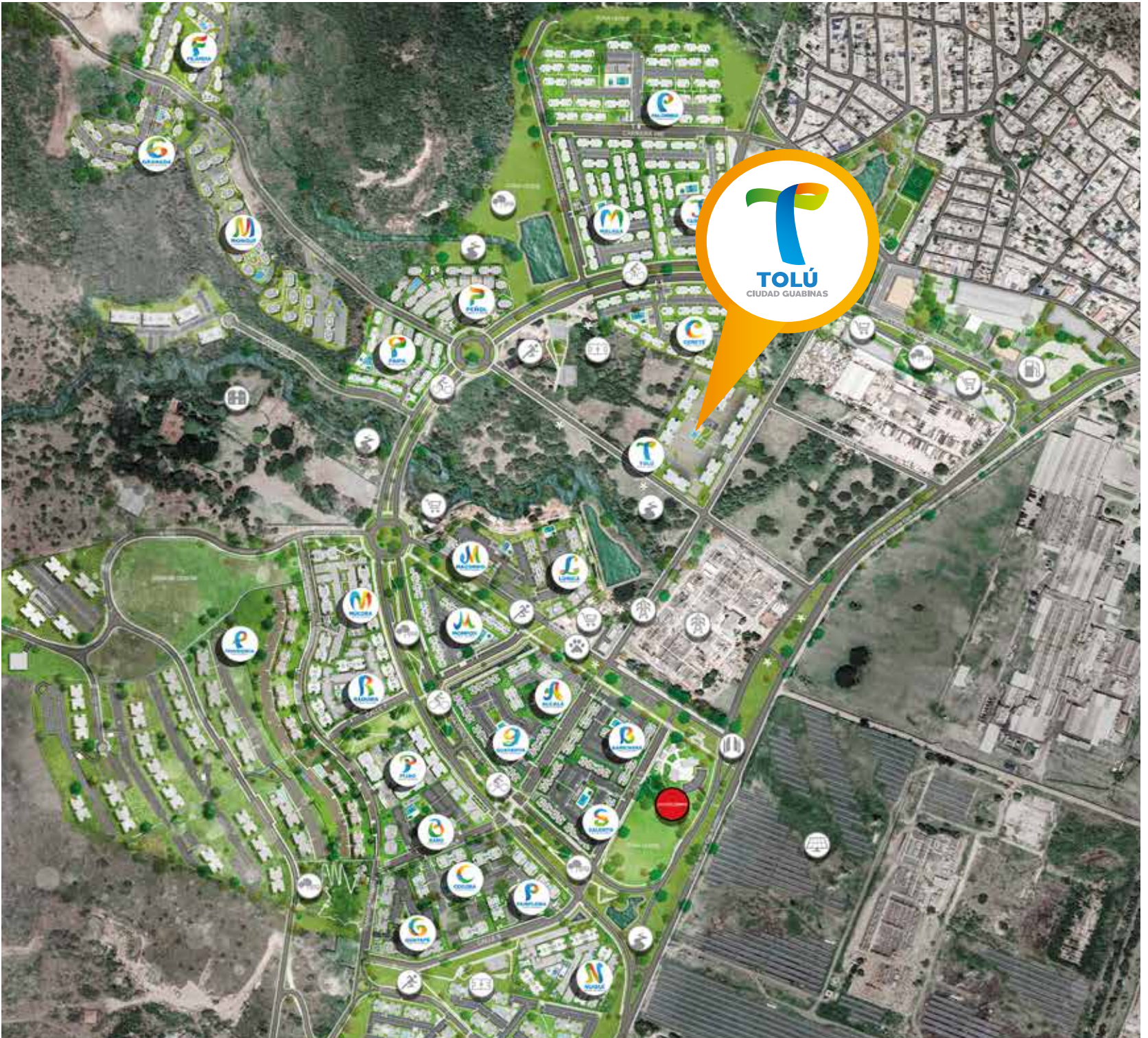
En el corazón de Ciudad Guabinas  
a solo unos pasos de Countrymall



**jaramillomora**  
CONSTRUCTORA



# UBICACIÓN PROYECTO MACRO CIUDAD GUABINAS





# PLANTA URBANA



PORTERÍA



SALÓN  
SOCIAL



PISCINA PARA  
ADULTOS Y NIÑOS



ESPACIO PARA  
GIMNASIO



ZONA DE PICNIC



ESTACIÓN DE JUEGOS  
INFANTILES



PARQUE PARA  
MASCOTAS



CUARTO DE  
ALMACENAMIENTO  
BASURAS



PARQUEADEROS  
PMR

**ETAPA 1:** Con un área aproximada de 9800 M<sup>2</sup> (Incluidos 857,5 M<sup>2</sup> correspondientes al área de parqueaderos de visitantes descubiertos cedidos al municipio en bahía exterior), contempla la construcción de tres (3) torres, para un total de 288 apartamentos divididos así: • Torre 1 con 96 apartamentos de 65,52 M<sup>2</sup> (Incluidos 7 apartamentos PMR) • Torre 2 con 96 apartamentos de 65,52 M<sup>2</sup> • Torre 3 con 96 apartamentos de 65,52 M<sup>2</sup> • 144 parqueaderos comunes internos descubiertos (Incluidos 2 parqueaderos para personas con movilidad reducida – PMR) • 9 parqueaderos comunes internos para motos descubiertos • 60 parqueaderos de visitantes descubiertos al exterior del conjunto (Incluidos 2 parqueaderos para personas con movilidad reducida – PMR) • Portería con Lobby y cuarto técnico • Cuarto de Almacenamiento de Basuras (CAB) • 1 salón social abierto • Espacio para gimnasio • Baños para hombre, mujer y personas con movilidad reducida - PMR • Oficina de administración • Piscina para adultos con playa y Piscina para niños • Zona técnica compuesto por transformadores y planta eléctrica de emergencia para zonas comunes y equipo de presión constante. • 2 zonas de Picnic • Senderos peatonales y zonas verdes. **ETAPA 2:** Con un área aproximada de 4300 M<sup>2</sup> contempla la construcción de dos (2) torres, para un total de 192 apartamentos divididos así: • Torre 4 con 96 apartamentos de 65,52 M<sup>2</sup> • Torre 5 con 96 apartamentos de 65,52 M<sup>2</sup> • 96 parqueaderos comunes internos descubiertos (Incluido 1 parqueadero para personas con movilidad reducida – PMR) • Senderos peatonales y zonas verdes. **ETAPA 3:** Con un área aproximada de 5500 M<sup>2</sup> (Incluidos 108 M<sup>2</sup> correspondientes al área de parqueaderos de visitantes descubiertos cedidos al municipio en bahía exterior), contempla la construcción de dos (2) torres, para un total de 192 apartamentos divididos así: • Torre 6 con 96 apartamentos de 65,52 M<sup>2</sup> • Torre 7 con 96 apartamentos de 65,52 M<sup>2</sup> • 96 parqueaderos comunes internos descubiertos (Incluidos 4 parqueaderos para personas con movilidad reducida – PMR) • 58 parqueaderos comunes internos para motos descubiertos • 7 parqueaderos de visitantes descubiertos al exterior del conjunto • Zona de Picnic • Parque de mascotas • Senderos peatonales y zonas verdes.





**TOLÚ** es un proyecto de apartamentos de vivienda de interés social ubicado en **CIUDAD GUABINAS**, sobre la antigua vía Cali – Yumbo a 10 minutos de Cali, estrato 3, zona de futuro desarrollo urbano. Su excelente ubicación cercana a la zona industrial de Yumbo y al norte de la ciudad de Cali convierte este sector en un nuevo polo de desarrollo urbano que cuenta con alternativas de movilidad gracias a la cercanía a tres de las entradas más importantes de la ciudad de Cali: Avenida sexta, Carrera tercera y Carrera primera. Ésta privilegiada localización le permite tener acceso directo al transporte publico intermunicipal por la Carrera 10 de Yumbo (antigua vía Cali-Yumbo) y conectarse al sistema integrado de transporte de Cali (MIO) en la terminal de Menga y la terminal Paso del comercio.

**jaramillomora**  
CONSTRUCTORA

# APARTAMENTO TIPO

SIN ACABADOS

Área total construida: **65.52 m<sup>2</sup>**

Área privada construida total: **57,21 m<sup>2</sup>**

VIS (Vivienda de Interés Social) - Sin acabados

1. Cocina
2. Zona de labores
3. Sala - Comedor
4. Balcón
5. Espacio flexible
6. Alcoba 1
7. Baño de alcobas
8. Vestier
9. Baño alcoba principal
10. Alcoba principal



# APARTAMENTO TIPO

POSIBLE DESARROLLO

Área total construida: **65.52 m<sup>2</sup>**

Área privada construida total: **57,21 m<sup>2</sup>**

VIS (Vivienda de Interés Social) - Desarrollo a cargo del Propietario

1. Cocina
2. Zona de labores
3. Sala - Comedor
4. Balcón
5. Espacio flexible
6. Alcoba 1
7. Baño de alcobas
8. Vestier
9. Baño alcoba principal
10. Alcoba principal



\*Los apartamentos se entregan en obra gris. \* Los apartamentos se entregan sin mobiliario interno.





SALÓN SOCIAL



ZONAS COMUNES



# PLANTA TORRE TIPO - NIVEL 1



# PLANTA TORRE TIPO







ZONA DE JUEGOS INFANTILES



ZONA PARA MASCOTAS



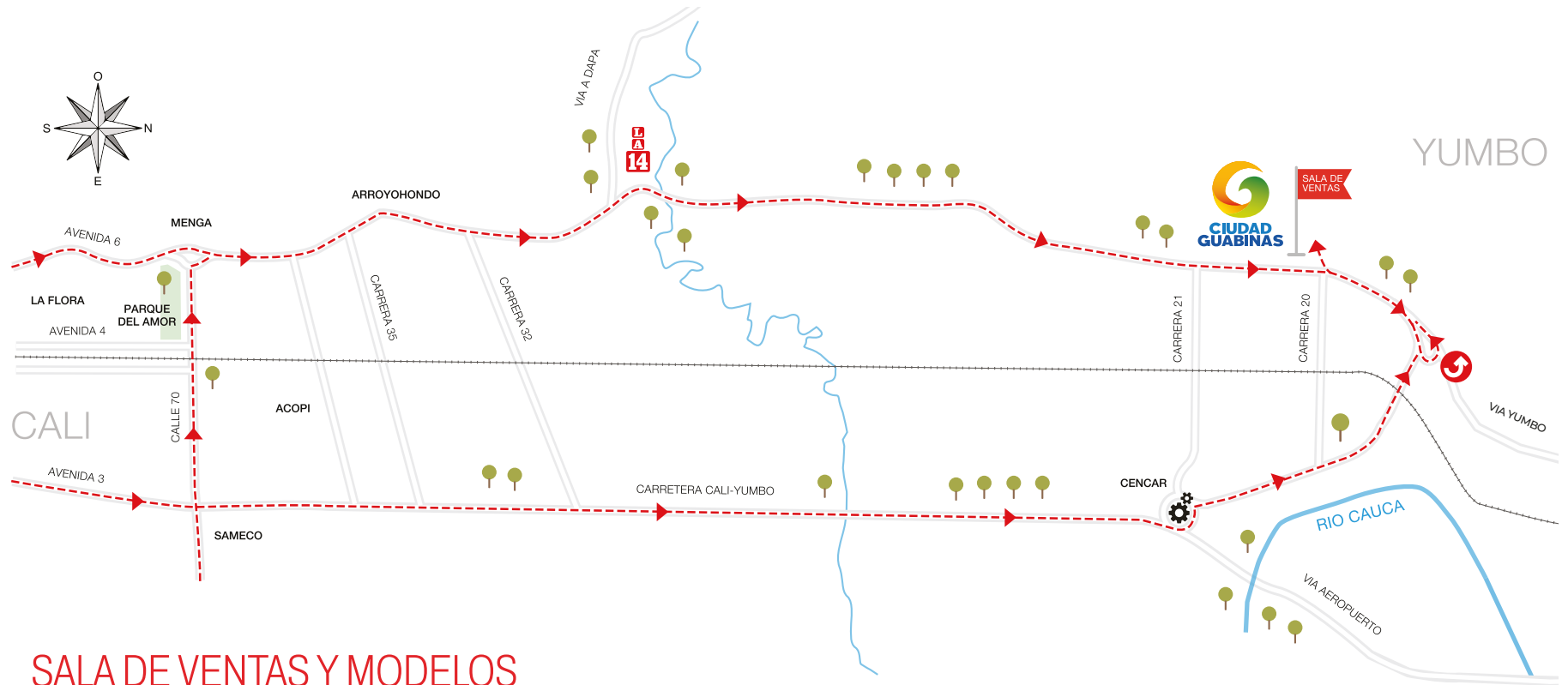


VISTA AÉREA



VISTA AÉREA





## SALA DE VENTAS Y MODELOS

Km 7 Antigua vía Cali – Yumbo, contiguo a la Hacienda Guabinas  
(800 m antes de la Glorieta de las Américas)

Los diseños propuestos y los acabados presentes en este brochure pueden estar sujetos a modificaciones y cambios durante el proceso y desarrollo arquitectónico y de construcción. La ubicación y vista de los inmuebles que conforman el proyecto, dependerán del diseño aprobado, que podrá diferir de lo plasmado en esta pieza publicitaria.

Versión enero de 2026

Para más información visita: [www.jaramillomora.com](http://www.jaramillomora.com)

Escanea  
para saber más sobre  
este proyecto

