

ENTRE EL CIELO Y LA CIUDAD



MALVA

APARTAMENTOS

jaramillomora  
CONSTRUCTORA

**MALVA** no es simplemente un proyecto de vivienda, es una exclusiva torre de apartamentos ubicado en un exclusivo sector del Norte de Cali (Av. 7A # 56Norte - 329), este desarrollo goza de una ubicación sencillamente inigualable. Cada apartamento es una ventana a la grandeza, ofreciendo visuales panorámicas de la ciudad que quitan el aliento y garantizando una conectividad fluida gracias a una infraestructura vial robusta. En **MALVA**, usted no solo invierte en una vivienda, sino en el privilegio de tenerlo todo a minutos: prestigiosos colegios, importantes centros comerciales, almacenes de cadena, hoteles y parques; todo diseñado para un estilo de vida de máxima comodidad y conveniencia.

La exclusividad de **MALVA** se extiende a su entorno estratégico. El proyecto se sitúa cerca de los tradicionales Barrios Santa Mónica y Granada, epicentros culinarios de Cali, donde se concentra uno de los mejores sectores de gastronomía y vida social de la ciudad. Además, su posición lo convierte en el punto de partida ideal hacia los motores económicos de la región, con acceso directo a la Terminal de Transportes, Centroempresa y el polo industrial de Acopi. MALVA es la decisión de vivir en el centro neurálgico donde convergen el lujo residencial, la cultura vibrante y la eficiencia profesional.










**MALVA**  
APARTAMENTOS

# LOCALIZACIÓN



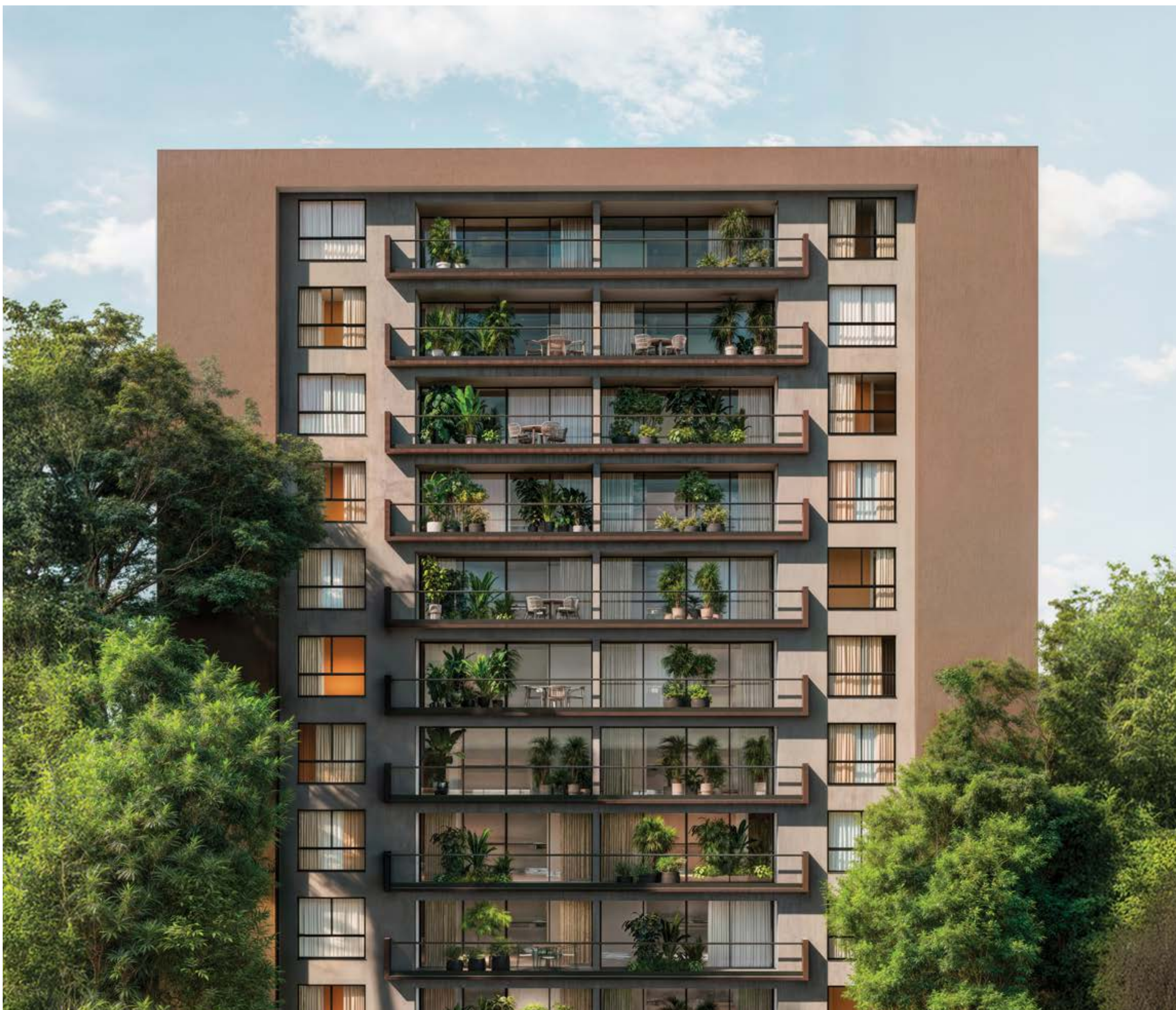
# LAYOUT

-  Portería con lobby
-  Salón social
-  Estación juegos infantiles
-  Zona Piscinas
-  Cancha de fútbol sobre terreno
-  Zona BBQ
-  Zona técnica





# VISUALES DEL PROYECTO





CAR LOBBY

MALVA

ZONA LOBBY





ZONA  
PISCINAS

SALÓN  
SOCIAL



CANCHA DE FÚTBOL  
SOBRE TERRENO



GIMNASIO



ZONA  
COWORKING





ZONA  
DE JUEGOS



ZONA  
LOUNGE

ZONA  
BBQ



ESPACIOS DEL PROYECTO



**MALVA**

APARTAMENTOS

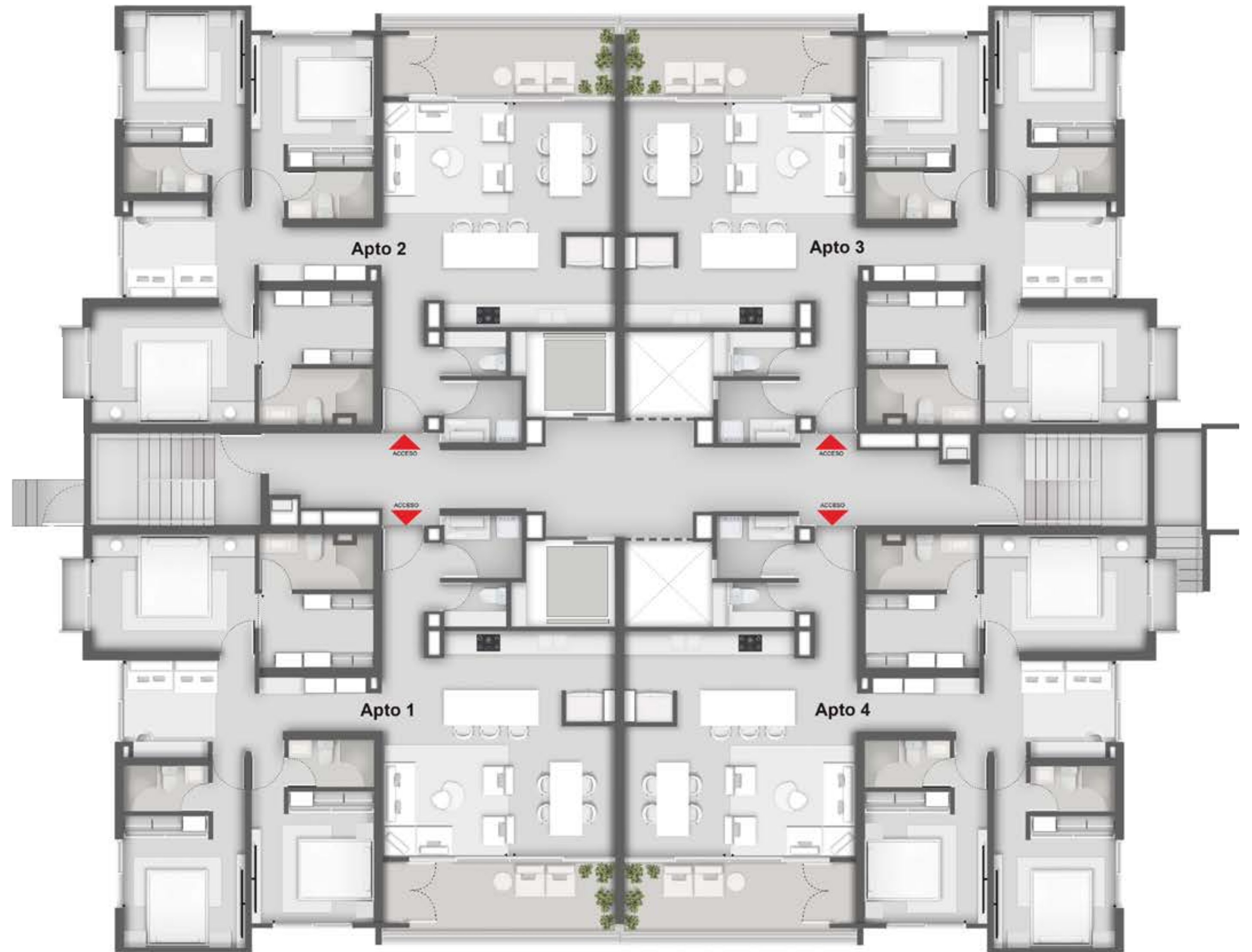
# PLANTA TIPO TORRE NIVEL 1



PLANTA  
SÓTANO 1



# PLANTA TIPO TORRE NIVEL 2



# APARTAMENTO TIPO 1

Área construida total

**134 m<sup>2</sup>**

Privada construida total

**119 m<sup>2</sup>**



- 1.Zona de labores
- 2.Baño social
- 3.Cocina
- 4.Comedor
- 5.Sala
- 6.Balcón
- 7.Baño de alcoba 2
- 8.Alcoba 2
- 9.Alcoba 1
- 10.Baño alcoba 1
- 11.Estar de alcobas
- 12.Alcoba principal
- 13.Vestier alcoba principal
- 14.Baño alcoba principal
15. Nicho técnico

# APARTAMENTO TIPO 2

Área construida total

**135 m<sup>2</sup>**

Privada construida total

**120 m<sup>2</sup>**



- 1.Zona de labores
- 2.Baño social
- 3.Cocina
- 4.Comedor
- 5.Sala
- 6.Balcón
- 7.Baño de alcoba 2
- 8.Alcoba 2
- 9.Alcoba 1
- 10.Baño alcoba 1
- 11.Estar de alcobas
- 12.Alcoba principal
- 13.Vestier alcoba principal
- 14.Baño alcoba principal
15. Balcón alcoba principal
16. Nicho técnico



## AXONOMETRÍA TIPO 2

Área construida total  
**135 m<sup>2</sup>**

Privada construida total  
**120 m<sup>2</sup>**

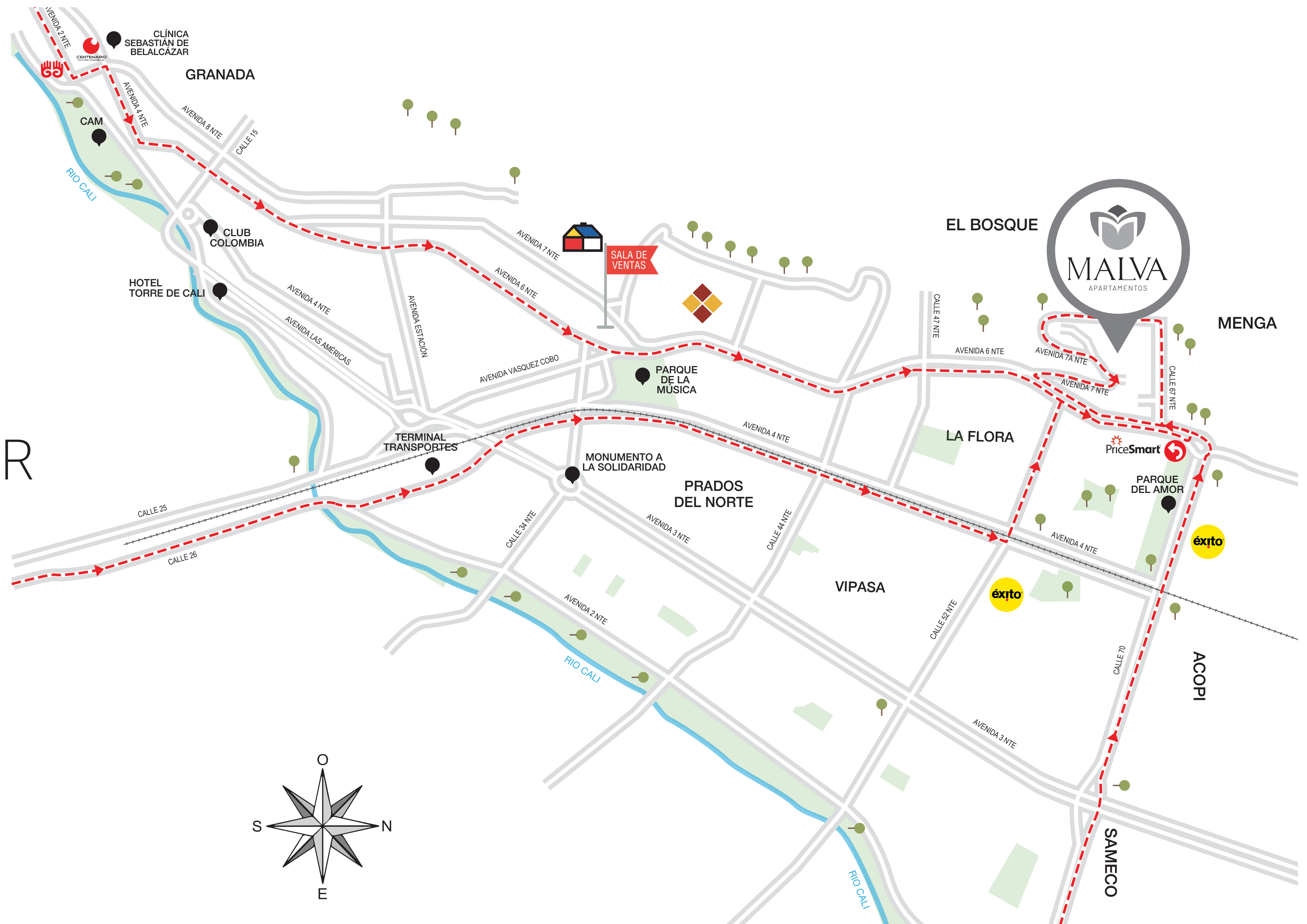
ESPACIO  
SALA COMEDOR



ESPACIO  
COCINA



# CÓMO LLEGAR





# MALVA

APARTAMENTOS

INFORMES | SALA DE VENTAS

(57) 320 7193891 - (57) 320 7123025 | Avenida 6A Norte con Calle 31 - Santa Mónica

---

**jaramillomora**  
CONSTRUCTORA