

ENTRE EL CIELO Y LA CIUDAD



MALVA
APARTAMENTOS

jaramillomora
CONSTRUCTORA

MALVA no es simplemente un proyecto de vivienda, es una exclusiva torre de apartamentos ubicado en un exclusivo sector del Norte de Cali (Av. 7A # 56Norte - 329), este desarrollo goza de una ubicación sencillamente inigualable. Cada apartamento es una ventana a la grandeza, ofreciendo visuales panorámicas de la ciudad que quitan el aliento y garantizando una conectividad fluida gracias a una infraestructura vial robusta. En **MALVA**, usted no solo invierte en una vivienda, sino en el privilegio de tenerlo todo a minutos: prestigiosos colegios, importantes centros comerciales, almacenes de cadena, hoteles y parques; todo diseñado para un estilo de vida de máxima comodidad y conveniencia.








La exclusividad de **MALVA** se extiende a su entorno estratégico. El proyecto se sitúa cerca de los tradicionales Barrios Santa Mónica y Granada, epicentros culinarios de Cali, donde se concentra uno de los mejores sectores de gastronomía y vida social de la ciudad. Además, su posición lo convierte en el punto de partida ideal hacia los motores económicos de la región, con acceso directo a la Terminal de Transportes, Centroempresa y el polo industrial de Acopi. MALVA es la decisión de vivir en el centro neurálgico donde convergen el lujo residencial, la cultura vibrante y la eficiencia profesional.

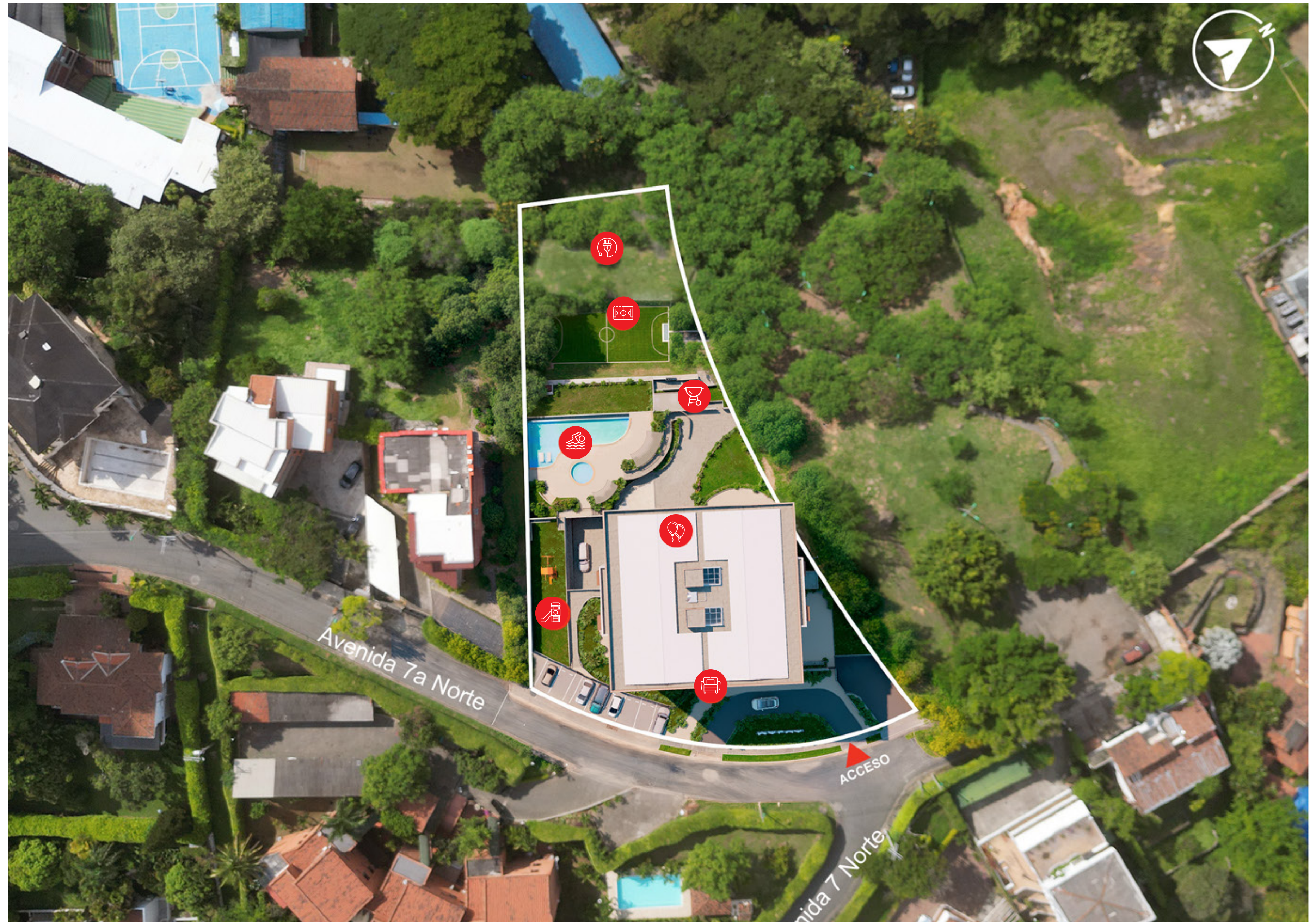


LOCALIZACIÓN



LAYOUT

-  Portería con lobby
-  Salón social
-  Estación juegos infantiles
-  Zona Piscinas
-  Cancha múltiple
-  Zona BBQ
-  Zona técnica





VISUALES DEL PROYECTO



ZONA
LOBBY





ZONA
PISCINAS

SALÓN SOCIAL





CANCHA
MÚLTIPLE



GIMNASIO

ZONA
COWORKING



ZONA
BBQ



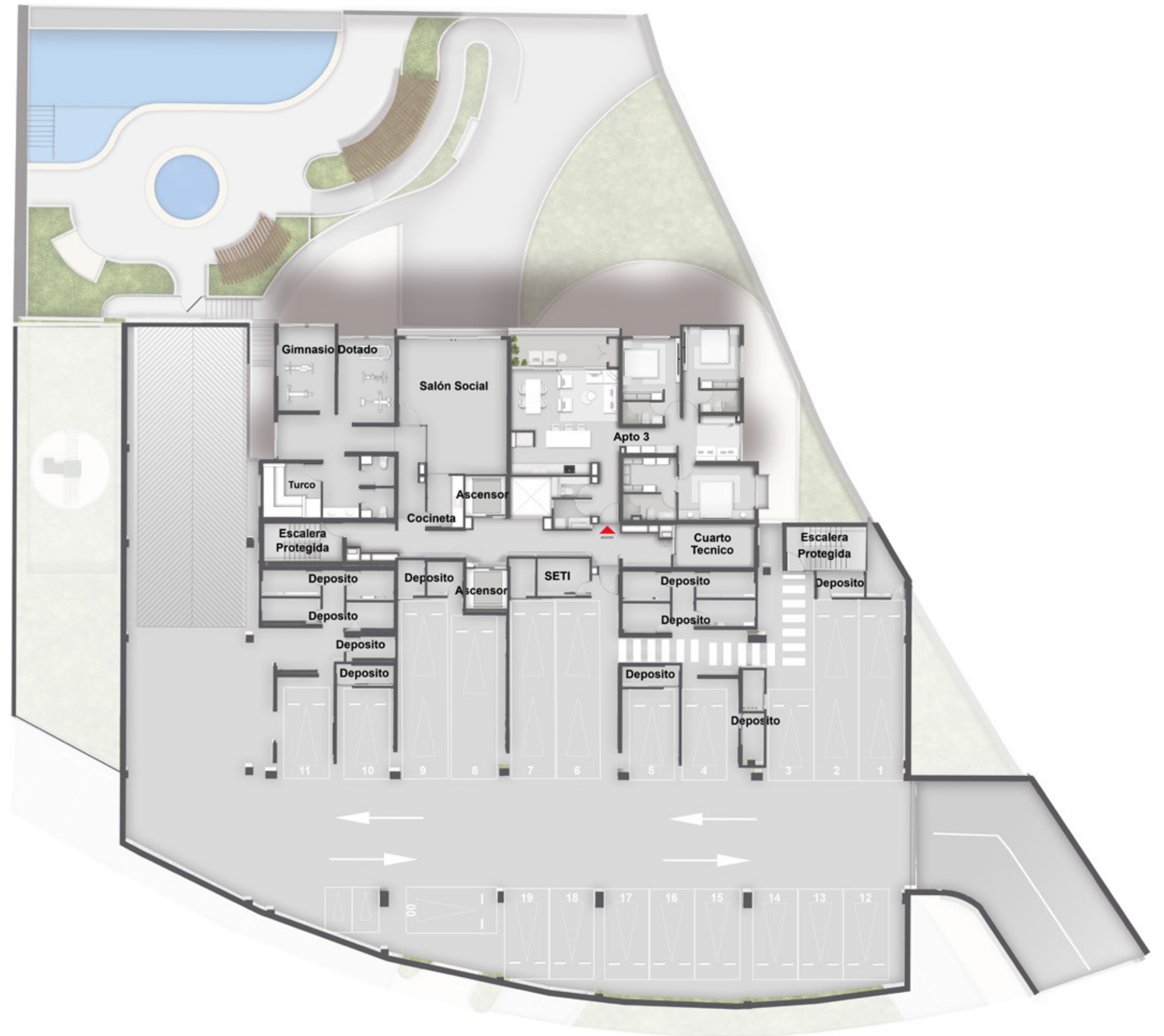
ESPACIOS DEL PROYECTO



PLANTA TIPO TORRE NIVEL 1



PLANTA SÓTANO 1



PLANTA TIPO TORRE NIVEL 2



APARTAMENTO TIPO 1

Área construida total

134 m²

Privada construida total

119 m²



- 1.Zona de labores
- 2.Baño social
- 3.Cocina
- 4.Comedor
- 5.Sala
- 6.Balcón
- 7.Baño de alcoba 2
- 8.Alcoba 2
- 9.Alcoba 1
- 10.Baño alcoba 1
- 11.Estar de alcobas
- 12.Alcoba principal
- 13.Vestier alcoba principal
- 14.Baño alcoba principal

APARTAMENTO TIPO 2

Área construida total
135 m²

Privada construida total
120 m²



- 1.Zona de labores
- 2.Baño social
- 3.Cocina
- 4.Comedor
- 5.Sala
- 6.Balcón
- 7.Baño de alcoba 2
- 8.Alcoba 2
- 9.Alcoba 1
- 10.Baño alcoba 1
- 11.Estar de alcobas
- 12.Alcoba principal
- 13.Vestier alcoba principal
- 14.Baño alcoba principal

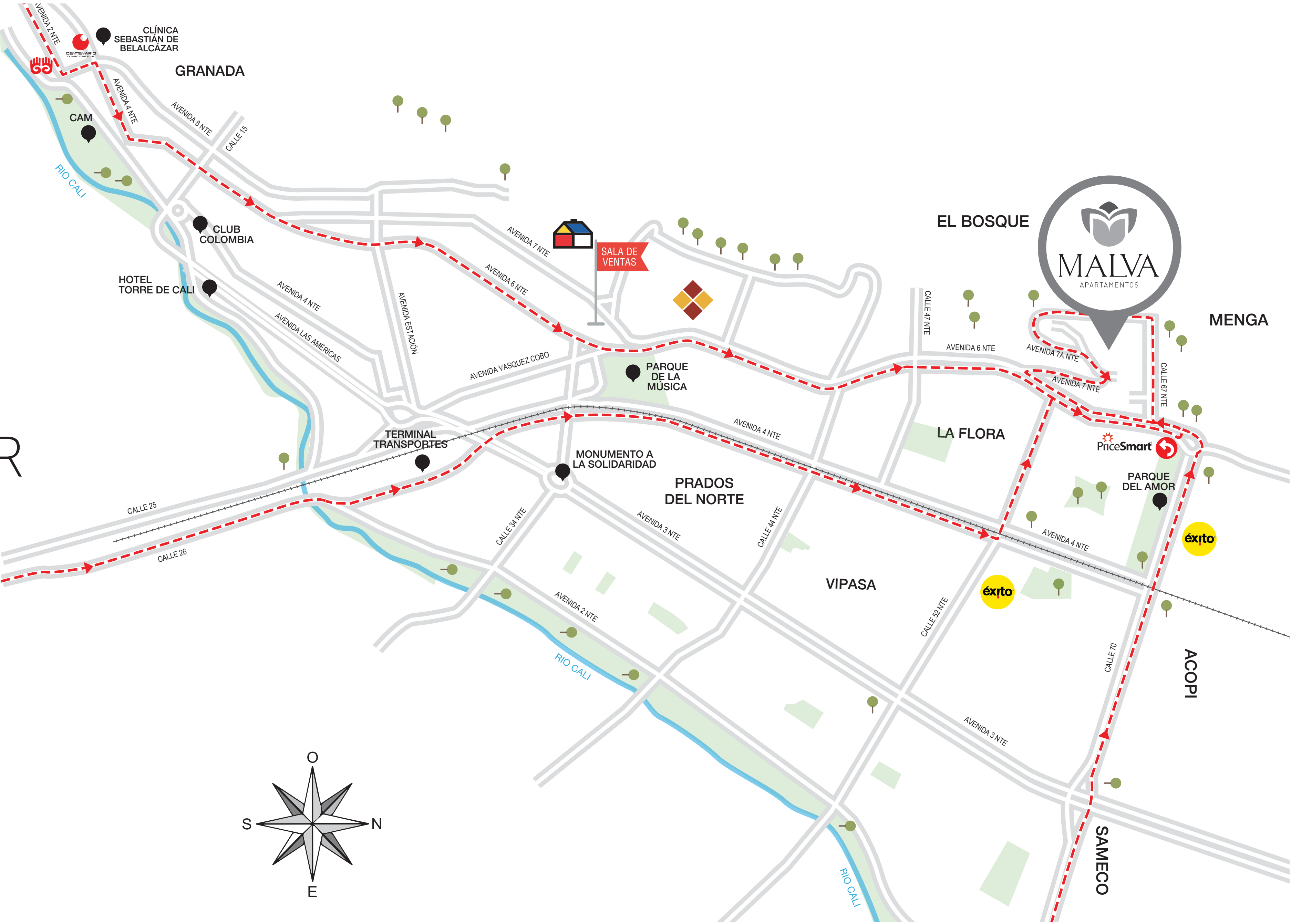
ESPACIO
SALA COMEDOR



A modern, minimalist interior featuring a kitchen and dining area. The kitchen has light wood cabinetry and a white countertop. A long wooden dining table with white upholstered chairs is in the foreground. A large abstract painting with a grid of circles is on the wall. The floor is light gray tile, and the ceiling has recessed lighting.

ESPACIO COCINA

CÓMO LLEGAR





MALVA

APARTAMENTOS

INFORMES | SALA DE VENTAS
(57) 320 7193891 - (57) 320 7123025 | Avenida 6A Norte con Calle 31 - Santa Mónica

jaramillomora
CONSTRUCTORA