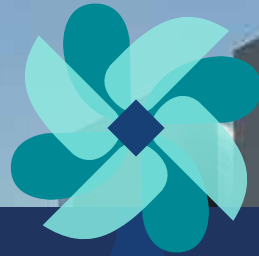


NO TE QUEDES FUERA DE CIUDAD COUNTRY



**Castaño**  
Apartamentos

CAS  
TA  
ÑO

NUEVO  
LANZAMIENTO  
NUEVO

MÁS ESPACIO PARA  
**VIVIR BIEN UBICADO**

**jaramillomora**  
CONSTRUCTORA

# PLANTA URBANA



PORTERIA  
Y LOBBY



SALÓN  
SOCIAL



PISCINA ADULTOS  
CON PLAYA Y  
PISCINA NIÑOS



ZONA  
PICNIC



ZONA  
BBQ



ZONA  
JUEGOS



ZONA  
PET



ZONA  
BICICLETERO



CUARTO DE  
ALMACENAMIENTO  
BASURAS



SUBESTACIÓN  
ELÉCTRICA

**Etapas:**

**Etapas 1:** Con un área aproximada de 7.726.340 M<sup>2</sup> (Incluidos 2295.495 M<sup>2</sup> correspondientes al área de parqueaderos de visitantes descubiertos y zona de antejardín cedidos al municipio en bahía exterior), contempla la construcción de dos (2) torres de 4 apartamentos por piso, para un total de 96 apartamentos divididos así: • Torre 1 con 48 apartamentos de 84,00 M<sup>2</sup> • Torre 2 con 48 apartamentos de 84,00 M<sup>2</sup> • 144 parqueaderos Privados internos descubiertos • 28 parqueaderos comunes internos para motos descubiertos • 67 parqueaderos de visitantes descubiertos al exterior del conjunto (Incluidos 1 parqueadero para personas con movilidad reducida - PMR) • Portería con Lobby • Unidad de almacenamiento de residuos (UAR) • 1 salón social Cerrado • Gimnasio dotado • Coworking • Salón de juegos • SPA Bicicletas • Baños para hombre, mujer y personas con movilidad reducida - PMR • Oficina de administración • Piscina para adultos con playa y Piscina para niños • Zona BBQ. • Zona técnica compuesto por transformadores y planta eléctrica de emergencia para zonas comunes y equipo de presión constante. • Zonas verdes. **Etapas 2:** Con un área aproximada de 5.332.476 M<sup>2</sup> (Incluidos 310.175 M<sup>2</sup> correspondientes a zona de antejardín cedidos al municipio) contempla la construcción de tres (3) torres de 4 apartamentos por piso para un total de 144 apartamentos divididos así: • Torre 3 con 48 apartamentos de 84,00 M<sup>2</sup> • Torre 4 con 48 apartamentos de 84,00 M<sup>2</sup> • Torre 5 con 48 apartamentos de 84,00 M<sup>2</sup> • 118 parqueaderos Privados internos descubiertos (Incluidos 7 parqueaderos para personas con movilidad reducida - PMR) • Zonas verdes. **Etapas 3:** Con un área aproximada de 4.132.973 M<sup>2</sup> contempla la construcción de dos (2) torres de 4 apartamentos por piso, para un total de 96 apartamentos divididos así: • Torre 6 con 48 apartamentos de 84,00 M<sup>2</sup> • Torre 7 con 48 apartamentos de 84,00 M<sup>2</sup> • 96 parqueaderos Privados internos descubiertos • Zona de mascotas • Zonas verdes.

# VISTA AÉREA



# GIMNASIO



# JUEGOS INFANTILES



# ZONA BBQ



# PISCINA



# APARTAMENTO TIPO 1 – Esencial



**Área**  
construida total:  
**84.00 m<sup>2</sup>**  
privada construida total: 75.00 m<sup>2</sup>

1. Cocina
2. Sala - Comedor
3. Terraza
4. Zona de Labores
5. Estudio
6. Alcoba 2 / Espacio Flexible
7. Alcoba 1
8. Baño de Alcobas
9. Alcoba Principal
10. Vestier
11. Baño Alcoba Principal

\*Los apartamentos se entregan sin mobiliario interno.

# APARTAMENTO TIPO 3 – Esencial



Área  
construida total:

**84.00 m<sup>2</sup>**

privada construida total: 75.00 m<sup>2</sup>

1. Cocina
2. Sala - Comedor
3. Terraza
4. Zona de Labores
5. Estudio
6. Alcoba 2 / Espacio Flexible
7. Alcoba 1
8. Baño de Alcobas
9. Alcoba Principal
10. Vestier
11. Baño Alcoba Principal

\*Los apartamentos se entregan sin mobiliario interno.

# APARTAMENTO TIPO 3 – Esencial

## Torre Sencilla



Área  
construida total:

**84.00 m<sup>2</sup>**

privada construida total: 75.00 m<sup>2</sup>

1. Cocina
2. Sala - Comedor
3. Terraza
4. Zona de Labores
5. Estudio
6. Alcoba 2 / Espacio Flexible
7. Alcoba 1
8. Baño de Alcobas
9. Alcoba Principal
10. Vestier
11. Baño Alcoba Principal

\*Los apartamentos se entregan sin mobiliario interno.

# PLANTA TORRE PRIMER PISO



# PLANTA TORRE TIPO



# PLANTA TORRE SENCILLA - PRIMER PISO



# PLANTA TORRE SENCILLA





**jaramillomora**  
CONSTRUCTORA



---

**INFORMES (602) 398 98 98 - SALA DE VENTAS:**  
Vía Panamericana Cali - Jamundí costado oriente, Ciudad Country • Jamundí

El diseño propuesto y los acabados presentes en este modelo pueden estar sujetos a modificaciones y cambios durante el proceso y desarrollo arquitectónico y de construcción. La ubicación y vista de los inmuebles que conforman el proyecto, dependerán del diseño aprobado, que podrá diferir de lo plasmado en esta pieza publicitaria.